

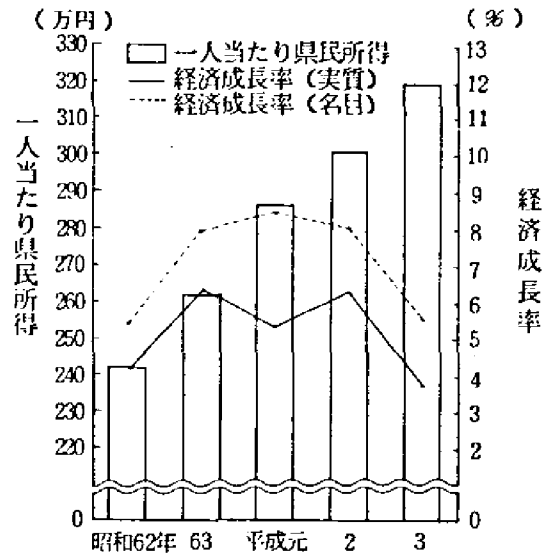
114. 県民所得

平成3年度の本県経済の規模（県内総生産）は、名目16兆3,204億円、実質14兆8,345億円（昭和60暦年基準）となり、経済成長率は名目5.5%（対前年度比2.5ポイント減）、実質3.8%（同2.5ポイント減）と伸びが鈍化した。

また、県民分配所得は、総額で17兆9,892億円となり、前年度を7,764億円上回り、伸び率は前年度を5.1ポイント下回る4.5%増となった。

この結果、総額を県人口で除した1人当り県民所得は、320万4千円となり、前年度比3.4%増となった。

経済成長率と1人当り県民所得



(単位 億円)

(1) 県内総生産

区分	平成2年度			平成3年度		
	実数	増加率	構成比	実数	増加率	構成比
県内総生産	154 710	8.0%	100.0%	163 204	5.5%	100.0%
業	147 356	8.5	95.2	155 566	5.6	95.3
農業	3 223	4.4	2.1	3 035	△ 5.8	1.9
林業	57	△ 1.6	0.0	63	10.6	0.0
水産	365	3.6	0.2	315	△ 13.7	0.2
製造業	557	△ 10.7	0.4	574	3.2	0.4
建設業	40 493	4.9	26.2	41 454	2.4	25.4
電気・ガス・水道	18 120	22.3	11.7	20 304	12.1	12.4
卸売・小売業	7 635	2.1	4.9	8 020	5.0	4.9
金融・保険業	16 478	8.2	10.7	17 272	4.8	10.6
不動産業	5 866	7.8	3.8	6 487	10.6	4.0
運輸・通信業	19 695	10.1	12.7	20 752	5.4	12.7
サービス業	11 789	1.3	7.6	12 592	6.8	7.7
政府サービス生産者	23 077	12.1	14.9	24 696	7.0	15.1
電気・ガス・水道	11 022	6.8	7.1	11 657	5.8	7.1
サービス業	544	9.1	0.4	604	11.1	0.4
公務	5 411	6.2	3.5	5 718	5.7	3.5
対家計民間非営利サービス生産者	5 067	7.2	3.3	5 334	5.3	3.3
サービス業	2 549	6.8	1.6	2 741	7.6	1.7
(控除) 帰属利子	2 549	6.8	1.6	2 741	7.6	1.7
(控除) その他	5 468	19.4	3.5	6 017	10.0	3.7
	815	15.7	0.5	925	13.6	0.6

資料 統計課「県民所得統計」