



千葉県毎月常住人口調査月報

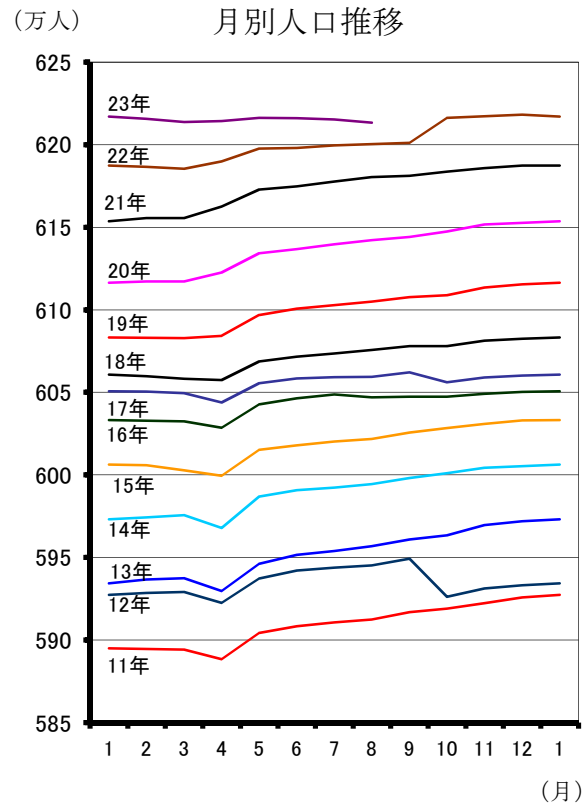
(平成23年8月1日現在)

千葉県総合企画部統計課
電話043-223-2223

この月報は、千葉県毎月常住人口調査要綱に基づき、平成22年10月1日現在の国勢調査人口及び世帯数を基準とし、これに毎月の住民基本台帳及び外国人登録の移動状況により集計したものです。

なお、世帯数については、国勢調査と住民基本台帳の世帯のとらえ方に若干の相違がありますので、御利用にあたっては留意してください。

概 要			
人口総数	6,213,378	人	
男	3,095,696	人	
女	3,117,682	人	
世帯数	2,533,157	世帯	
◎人口増加数			
7月中	-1,878人	前年同月中	721人
◎自然増加数			
7月中	496人	前年同月中	443人
◎社会増加数			
7月中	-2,374人	前年同月中	278人
◎過去1年間の人口増加			
増加数	13,043人	増加率	0.21%
◎1世帯あたり人員			
	2.5人		
◎女100人につき男			
	99.3人		
◎人口密度(1km ²)			
	1,204.9人		
◎県人口に対する割合			
市部人口	95.6%	郡部人口	4.4%



注) 人口増加数=自然増加数+社会増加数

※平成23年8月1日現在の県人口は6,213,378人で前月より1,878人減少した。

※自然増加数は496人(出生4,268人 死亡3,772人)で、前年同月中の443人(出生4,370人 死亡3,927人)に比べ53人増加した。

※社会増加数は-2,374人(転入11,526人 転出13,948人 県内の移動-162人 その他210人)で、前年同月中の278人(転入12,991人 転出12,851人 県内の移動-72人 その他210人)に比べ2,652人減少した。

市町村人口増減状況(7月中の上位5市町村)

	増加数	人	増加率	%	減少数	人	減少率	%
1	四街道市	113	富里市	0.14	市川市	464	神崎町	0.28
2	木更津市	92	四街道市	0.13	浦安市	385	浦安市	0.23
3	印西市	83	印西市	0.09	千葉市	258	白子町	0.22
4	富里市	72	一宮町	0.07	松戸市	167	長南町	0.20
5	野田市	26	長生村	0.07	船橋市	98	長柄町	0.16

市区町村別人口と世帯

区分	世帯数	人口			前月からの人口増加		人口密度 (1 km ² あたり)	1世帯 当たり 人員
		総数	男	女	増加数	増加率 (%)		
県計	2,533,157	6,213,378	3,095,696	3,117,682	-1,878	-0.03	1,204.9	2.5
市計	2,437,200	5,942,731	2,963,436	2,979,295	-1,760	-0.03	1,367.0	2.4
郡計	95,957	270,647	132,260	138,387	-118	-0.04	334.5	2.8
千葉市	408,966	962,856	480,392	482,464	-258	-0.03	3,538.9	2.4
中央区	94,206	200,076	101,086	98,990	-2	0.00	4,465.0	2.1
花見川区	76,230	180,337	89,919	90,418	-179	-0.10	5,266.9	2.4
稲毛区	68,653	157,420	78,537	78,883	-47	-0.03	7,408.0	2.3
若葉区	62,018	151,827	76,462	75,365	2	0.00	1,803.0	2.4
緑区	44,995	123,374	60,953	62,421	94	0.08	1,857.8	2.7
美浜区	62,864	149,822	73,435	76,387	-126	-0.08	7,080.4	2.4
銚子市	26,711	69,042	33,283	35,759	-13	-0.02	822.8	2.6
市川市	221,151	472,087	237,786	234,301	-464	-0.10	8,224.5	2.1
船橋市	263,020	610,143	306,691	303,452	-98	-0.02	7,124.5	2.3
館山市	20,275	49,019	23,450	25,569	-28	-0.06	444.8	2.4
木更津市	50,627	129,822	65,543	64,279	92	0.07	935.8	2.6
松戸市	210,660	484,342	240,357	243,985	-167	-0.03	7,897.3	2.3
野田市	58,806	155,713	78,131	77,582	26	0.02	1,503.9	2.6
茂原市	36,082	92,304	45,520	46,784	-74	-0.08	922.9	2.6
成田市	53,349	129,108	65,124	63,984	18	0.01	603.8	2.4
佐倉市	65,752	172,338	84,426	87,912	-4	0.00	1,663.7	2.6
東金市	24,449	61,404	30,579	30,825	-60	-0.10	687.3	2.5
旭市	23,222	68,609	33,539	35,070	-3	0.00	528.1	3.0
習志野市	71,027	165,328	83,548	81,780	-21	-0.01	7,876.5	2.3
柏市	164,312	405,786	202,001	203,785	2	0.00	3,531.6	2.5
勝浦市	9,107	20,426	10,433	9,993	-18	-0.09	216.8	2.2
市原市	112,664	279,408	142,864	136,544	-50	-0.02	758.8	2.5
流山市	66,127	166,073	82,802	83,271	-36	-0.02	4,707.3	2.5
八千代市	75,085	189,900	93,786	96,114	-19	-0.01	3,703.9	2.5
我孫子市	53,587	133,883	65,567	68,316	-93	-0.07	3,099.9	2.5
鴨川市	14,488	35,508	16,784	18,724	2	0.01	185.6	2.5
鎌ヶ谷市	42,704	108,536	53,564	54,972	-48	-0.04	5,141.4	2.5
君津市	34,348	88,847	45,305	43,542	-40	-0.05	278.7	2.6
富津市	17,401	47,646	23,895	23,751	-33	-0.07	232.0	2.7
浦安市	71,084	164,309	81,785	82,524	-385	-0.23	9,503.1	2.3
四街道市	33,153	87,453	43,367	44,086	113	0.13	2,520.3	2.6
袖ヶ浦市	21,839	60,433	30,524	29,909	15	0.02	636.7	2.8
八街市	25,905	72,759	36,378	36,381	-77	-0.11	971.8	2.8
印西市	30,282	89,111	44,068	45,043	83	0.09	719.8	2.9
白井市	21,585	60,809	30,178	30,631	-8	-0.01	1,717.3	2.8
富里市	19,460	50,492	25,514	24,978	72	0.14	936.6	2.6
南房総市	15,500	41,619	19,684	21,935	-1	0.00	180.8	2.7
匝瑳市	13,006	39,566	19,375	20,191	-19	-0.05	388.7	3.0
香取市	27,362	81,997	40,172	41,825	-92	-0.11	312.6	3.0
山武市	19,352	55,498	27,351	28,147	-46	-0.08	379.1	2.9
いすみ市	14,752	40,557	19,670	20,887	-28	-0.07	257.5	2.7

平成23年8月1日現在

区分	世帯数	人 口			前月からの 人口増加		人口 密度 (1 k m ² 当たり)	1世帯 当たり 人員
		総数	男	女	増加数	増加率 (%)		
印 旛 郡	16,680	43,492	21,413	22,079	15	0.03	844.8	2.6
酒々井町	8,680	21,253	10,611	10,642	14	0.07	1,117.4	2.4
栄 町	8,000	22,239	10,802	11,437	1	0.00	685.1	2.8
香 取 郡	11,848	37,268	18,440	18,828	-49	-0.13	268.7	3.1
神 崎 町	2,160	6,461	3,238	3,223	-18	-0.28	325.5	3.0
多 古 町	5,117	15,786	7,841	7,945	-15	-0.09	217.2	3.1
東 庄 町	4,571	15,021	7,361	7,660	-16	-0.11	325.4	3.3
山 武 郡	35,583	100,062	48,909	51,153	-26	-0.03	520.7	2.8
大網白里町	18,332	50,085	24,633	25,452	2	0.00	862.6	2.7
九十九里町	6,537	17,697	8,544	9,153	10	0.06	746.1	2.7
芝 山 町	2,475	7,813	3,842	3,971	-4	-0.05	179.7	3.2
横 芝 光 町	8,239	24,467	11,890	12,577	-34	-0.14	365.7	3.0
長 生 郡	21,662	62,808	30,598	32,210	-45	-0.07	276.7	2.9
一 宮 町	4,424	12,011	5,896	6,115	9	0.07	521.8	2.7
睦 沢 町	2,418	7,266	3,438	3,828	-8	-0.11	204.2	3.0
長 生 村	5,068	14,707	7,206	7,501	11	0.07	519.3	2.9
白 子 町	4,267	11,974	5,854	6,120	-26	-0.22	436.1	2.8
長 柄 町	2,656	7,954	3,908	4,046	-13	-0.16	168.5	3.0
長 南 町	2,829	8,896	4,296	4,600	-18	-0.20	136.1	3.1
夷 隅 郡	6,716	18,226	8,700	9,526	-10	-0.05	117.8	2.7
大 多 喜 町	3,592	10,526	5,074	5,452	-11	-0.10	81.1	2.9
御 宿 町	3,124	7,700	3,626	4,074	1	0.01	309.0	2.5
安 房 郡	3,468	8,791	4,200	4,591	-3	-0.03	194.7	2.5
鋸 南 町	3,468	8,791	4,200	4,591	-3	-0.03	194.7	2.5

市区町村別人口動態

区分	全体の増加数	自然動態			他県との移動			県内間の移動			その他の増加数
		増加数	出生	死亡	増加数	転入	転出	増加数	転入	転出	
県計	-1,878	496	4,268	3,772	-2,422	11,526	13,948	-162	9,345	9,507	210
市計	-1,760	599	4,138	3,539	-2,406	11,267	13,673	-151	8,925	9,076	198
郡計	-118	-103	130	233	-16	259	275	-11	420	431	12
千葉市	-258	130	674	544	-435	1,730	2,165	14	2,116	2,102	33
中央区	-2	11	146	135	-77	404	481	58	564	506	6
花見川区	-179	-10	95	105	-178	294	472	2	350	348	7
稲毛区	-47	31	115	84	-38	373	411	-57	283	340	17
若葉区	2	25	128	103	13	231	218	-21	326	347	-15
緑区	94	40	95	55	-11	158	169	59	322	263	6
美浜区	-126	33	95	62	-144	270	414	-27	271	298	12
銚子市	-13	-44	35	79	37	155	118	-7	36	43	1
市川市	-464	135	353	218	-479	1,440	1,919	-208	539	747	88
船橋市	-98	195	488	293	-298	1,339	1,637	12	893	881	-7
館山市	-28	-27	29	56	5	101	96	-8	59	67	2
木更津市	92	4	95	91	104	241	137	26	182	156	-42
松戸市	-167	57	341	284	-151	1,169	1,320	-77	490	567	4
野田市	26	18	109	91	27	300	273	-14	99	113	-5
茂原市	-74	-18	50	68	-46	99	145	-17	141	158	7
成田市	18	53	124	71	-37	282	319	2	256	254	0
佐倉市	-4	12	117	105	-45	268	313	29	290	261	0
東金市	-60	-20	31	51	6	63	57	-35	111	146	-11
旭市	-3	-15	34	49	-1	64	65	12	70	58	1
習志野市	-21	19	99	80	-74	308	382	31	340	309	3
柏市	2	95	311	216	-313	849	1,162	198	618	420	22
勝浦市	-18	-14	11	25	3	25	22	-8	21	29	1
市原市	-50	-22	168	190	1	342	341	-43	345	388	14
流山市	-36	58	130	72	-113	314	427	19	217	198	0
八千代市	-19	31	133	102	-60	326	386	10	345	335	0
我孫子市	-93	-9	72	81	-48	262	310	-37	117	154	1
鴨川市	2	-15	29	44	20	63	43	-3	28	31	0
鎌ヶ谷市	-48	-3	64	67	-63	165	228	14	229	215	4
君津市	-40	-17	49	66	8	87	79	-32	113	145	1
富津市	-33	-27	20	47	-1	35	36	-6	51	57	1
浦安市	-385	62	126	64	-334	454	788	-132	154	286	19
四街道市	113	17	67	50	9	141	132	87	213	126	0
袖ヶ浦市	15	20	54	34	-6	57	63	-3	83	86	4
八街市	-77	-14	36	50	-46	52	98	-4	126	130	-13
印西市	83	26	64	38	7	140	133	48	141	93	2
白井市	-8	27	56	29	-45	90	135	7	89	82	3
富里市	72	22	43	21	2	86	84	-11	122	133	59
南房総市	-1	-23	16	39	-2	36	38	22	64	42	2
匝瑳市	-19	-14	19	33	-9	21	30	4	41	37	0
香取市	-92	-44	37	81	-10	69	79	-41	43	84	3
山武市	-46	-36	28	64	-11	53	64	1	97	96	0
いすみ市	-28	-20	26	46	-8	41	49	-1	46	47	1

平成23年7月中

区分	全体の増加数	自然動態			他県との移動			県内間の移動			その他の増加数
		増加数	出生	死亡	増加数	転入	転出	増加数	転入	転出	
印旛郡	15	-7	19	26	-12	36	48	28	99	71	6
酒々井町	14	3	11	8	-13	15	28	23	57	34	1
栄町	1	-10	8	18	1	21	20	5	42	37	5
香取郡	-49	-26	17	43	0	51	51	-24	27	51	1
神崎町	-18	-7	3	10	-14	5	19	2	9	7	1
多古町	-15	-12	5	17	14	28	14	-17	7	24	0
東庄町	-16	-7	9	16	0	18	18	-9	11	20	0
山武郡	-26	-17	57	74	-1	89	90	-10	161	171	2
大網白里町	2	8	38	30	-20	36	56	12	90	78	2
九十九里町	10	-5	11	16	22	35	13	-7	24	31	0
芝山町	-4	-3	2	5	-7	1	8	6	16	10	0
横芝光町	-34	-17	6	23	4	17	13	-21	31	52	0
長生郡	-45	-32	29	61	-21	41	62	5	111	106	3
一宮町	9	-1	8	9	2	17	15	7	36	29	1
睦沢町	-8	-11	2	13	3	4	1	0	7	7	0
長生村	11	-2	7	9	-5	9	14	18	31	13	0
白子町	-26	-5	7	12	-13	3	16	-9	22	31	1
長柄町	-13	-3	3	6	-5	3	8	-6	10	16	1
長南町	-18	-10	2	12	-3	5	8	-5	5	10	0
夷隅郡	-10	-16	6	22	12	32	20	-6	18	24	0
大多喜町	-11	-10	2	12	2	8	6	-3	8	11	0
御宿町	1	-6	4	10	10	24	14	-3	10	13	0
安房郡	-3	-5	2	7	6	10	4	-4	4	8	0
鋸南町	-3	-5	2	7	6	10	4	-4	4	8	0

◎「その他の増加数」とは、職権による住民票等の記載・消除など純粋に「移動」に含められないものをいう。

県 人 口 の 推 移

各年10月1日現在

区分	世帯数	人 口			1世帯 当たり 人員	人口密度 (1km ² 当たり)	性比 (女100人 につき男)
		総数	男	女			
	世帯	人	人	人	人	人	人
大正 9年	259,026	1,336,155	656,968	679,187	5.2	263.1	96.7
14年	270,796	1,399,257	691,242	708,015	5.2	275.5	97.6
昭和 5年	279,746	1,470,121	729,439	740,682	5.3	289.5	98.5
10年	292,254	1,546,394	764,751	781,643	5.3	305.5	97.8
15年	302,116	1,588,425	776,541	811,884	5.3	313.8	95.6
22年	405,530	2,112,917	1,018,295	1,094,622	5.2	417.4	93.0
25年	407,609	2,139,037	1,036,932	1,102,105	5.2	425.1	94.1
30年	423,617	2,205,060	1,074,181	1,130,879	5.2	438.0	95.0
35年	483,634	2,306,010	1,128,734	1,177,276	4.8	458.0	95.9
36年	502,706	2,353,026	1,153,612	1,199,414	4.7	479.8	96.2
37年	533,140	2,424,156	1,192,795	1,231,361	4.5	494.3	96.9
38年	566,008	2,505,563	1,236,014	1,269,549	4.4	510.9	97.4
39年	607,457	2,610,198	1,293,285	1,316,913	4.3	532.3	98.2
40年	637,164	2,701,770	1,343,167	1,358,603	4.2	535.0	98.9
41年	675,162	2,786,225	1,389,083	1,397,142	4.1	565.5	99.4
42年	721,093	2,908,451	1,453,164	1,455,287	4.0	589.6	99.9
43年	769,265	3,043,285	1,524,889	1,518,396	4.0	616.6	100.4
44年	835,921	3,209,402	1,611,774	1,597,628	3.8	631.9	100.9
45年	873,929	3,366,624	1,694,854	1,671,770	3.9	662.9	101.4
46年	931,467	3,519,237	1,775,746	1,743,491	3.8	692.7	101.9
47年	985,146	3,669,276	1,852,486	1,816,790	3.7	720.2	102.0
48年	1,046,778	3,832,547	1,935,778	1,896,769	3.7	751.5	102.1
49年	1,105,409	3,992,060	2,017,074	1,974,986	3.6	782.2	102.1
50年	1,152,380	4,149,147	2,095,295	2,053,852	3.6	811.2	102.0
51年	1,192,487	4,268,426	2,154,229	2,114,197	3.6	833.8	101.9
52年	1,234,610	4,385,460	2,211,936	2,173,524	3.6	856.3	101.8
53年	1,281,433	4,515,309	2,277,157	2,238,152	3.5	880.4	101.7
54年	1,324,957	4,638,594	2,339,177	2,299,417	3.5	903.8	101.7
55年	1,418,917	4,735,424	2,383,157	2,352,267	3.3	920.8	101.3
56年	1,456,355	4,834,394	2,432,820	2,401,574	3.3	940.0	101.3
57年	1,491,959	4,922,231	2,475,914	2,446,317	3.3	956.6	101.2
58年	1,527,141	5,002,542	2,516,134	2,486,408	3.3	972.2	101.2
59年	1,559,327	5,075,250	2,551,881	2,523,369	3.3	986.3	101.1
60年	1,572,575	5,148,163	2,588,365	2,559,798	3.3	999.6	101.1
61年	1,610,277	5,219,972	2,625,078	2,594,894	3.2	1,013.6	101.2
62年	1,661,823	5,306,635	2,669,218	2,637,417	3.2	1,030.3	101.2
63年	1,715,627	5,403,898	2,720,537	2,683,361	3.1	1,049.2	101.4
平成 元年	1,768,046	5,488,189	2,764,997	2,723,192	3.1	1,065.5	101.5
2年	1,813,903	5,555,429	2,802,774	2,752,655	3.1	1,077.6	101.8
3年	1,867,479	5,626,119	2,840,190	2,785,929	3.0	1,091.3	101.9
4年	1,920,672	5,692,727	2,876,086	2,816,641	3.0	1,104.2	102.1
5年	1,967,144	5,748,919	2,906,107	2,842,812	2.9	1,115.0	102.2
6年	2,002,512	5,789,275	2,925,463	2,863,812	2.9	1,122.9	102.2
7年	2,015,296	5,797,782	2,923,839	2,873,943	2.9	1,124.5	101.7
8年	2,047,464	5,826,019	2,936,988	2,889,031	2.8	1,130.0	101.7
9年	2,081,965	5,855,963	2,950,284	2,905,679	2.8	1,135.8	101.5
10年	2,119,805	5,888,880	2,964,857	2,924,023	2.8	1,142.1	101.4
11年	2,156,607	5,919,031	2,978,188	2,940,843	2.7	1,148.0	101.3
12年	2,173,312	5,926,285	2,976,984	2,949,301	2.7	1,149.4	100.9
13年	2,216,218	5,963,514	2,993,512	2,970,002	2.7	1,156.6	100.8
14年	2,259,254	6,001,020	3,011,144	2,989,876	2.7	1,163.8	100.7
15年	2,294,694	6,028,315	3,021,005	3,007,310	2.6	1,169.1	100.5
16年	2,325,751	6,047,388	3,028,350	3,019,038	2.6	1,172.7	100.3
17年	2,325,232	6,056,462	3,029,486	3,026,976	2.6	1,174.5	100.1
18年	2,363,572	6,077,929	3,038,352	3,039,577	2.6	1,178.7	100.0
19年	2,405,753	6,108,809	3,052,632	3,056,177	2.5	1,184.7	99.9
20年	2,454,431	6,147,347	3,071,384	3,075,963	2.5	1,192.1	99.9
21年	2,495,564	6,183,743	3,089,670	3,094,073	2.5	1,199.2	99.9
22年	2,515,904	6,216,289	3,098,139	3,118,150	2.5	1,205.5	99.4

注)太字は国勢調査結果です。

※この月報はインターネットでも提供しています。

千葉県統計課ホームページ

URL <http://www.pref.chiba.lg.jp/toukei/toukeidata/joujuu-geppou/index.html>

★この月報についてのお問い合わせは下記へ★

千葉県統計課統計調査室人口班

電話 043-223-2223・2224