



## 千葉県毎月常住人口調査月報

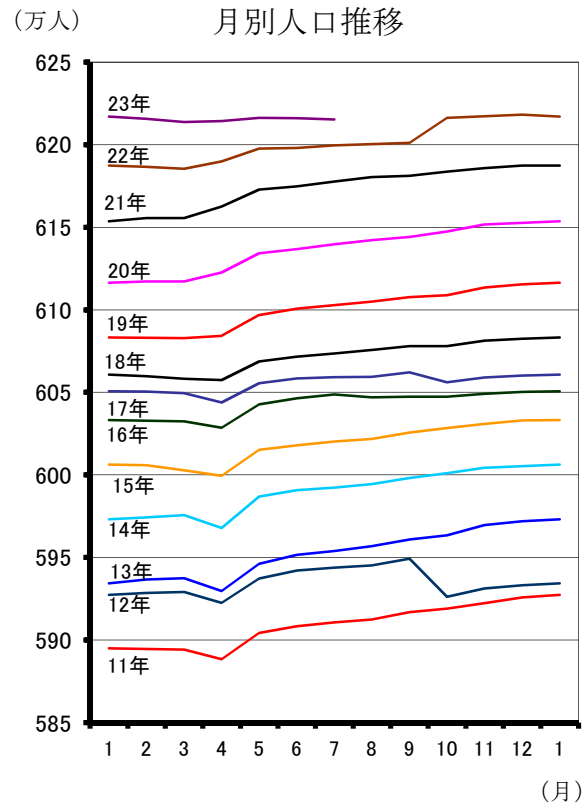
(平成23年7月1日現在)

千葉県総合企画部統計課  
電話043-223-2223

この月報は、千葉県毎月常住人口調査要綱に基づき、平成22年10月1日現在の国勢調査人口及び世帯数を基準とし、これに毎月の住民基本台帳及び外国人登録の移動状況により集計したものです。

なお、世帯数については、国勢調査と住民基本台帳の世帯のとらえ方に若干の相違がありますので、御利用にあたっては留意してください。

概 要			
人口総数	6,215,256	人	
男	3,096,816	人	
女	3,118,440	人	
世帯数	2,533,077	世帯	
◎人口増加数			
6月中	-788人	前年同月中	1,492人
◎自然増加数			
6月中	454人	前年同月中	600人
◎社会増加数			
6月中	-1,242人	前年同月中	892人
◎過去1年間の人口増加			
増加数	15,642人	増加率	0.25%
◎1世帯あたり人員	2.5人		
◎女100人につき男	99.3人		
◎人口密度(1km <sup>2</sup> )	1,205.3人		
◎県人口に対する割合			
市部人口	95.6%	郡部人口	4.4%



注) 人口増加数=自然増加数+社会増加数

※平成23年7月1日現在の県人口は6,215,256人で前月より788人減少した。

※自然増加数は454人(出生4,363人 死亡3,909人)で、前年同月中の600人(出生4,468人 死亡3,868人)に比べ146人減少した。

※社会増加数は-1,242人(転入11,007人 転出12,202人 県内の移動-54人 その他7人)で、前年同月中の892人(転入12,037人 転出11,327人 県内の移動-27人 その他209人)に比べ2,134人減少した。

### 市町村人口増減状況(6月中の上位5市町村)

	増加数	人	増加率	%	減少数	人	減少率	%
1	柏市	104	四街道市	0.10	浦安市	338	浦安市	0.20
2	流山市	88	長生村	0.08	松戸市	202	東庄町	0.19
3	四街道市	86	酒々井町	0.07	市川市	170	九十九里町	0.18
4	佐倉市	84	一宮町	0.07	千葉市	82	大多喜市	0.14
5	八千代市	82	袖ヶ浦市	0.06	習志野市	76	多古市	0.13

## 市区町村別人口と世帯

区分	世帯数	人口			前月からの人口増加		人口密度 (1 km <sup>2</sup> あたり)	1世帯 当たり 人員
		総数	男	女	増加数	増加率 (%)		
県計	2,533,077	6,215,256	3,096,816	3,118,440	-788	-0.01	1,205.3	2.5
市計	2,437,216	5,944,491	2,964,512	2,979,979	-695	-0.01	1,367.4	2.4
郡計	95,861	270,765	132,304	138,461	-93	-0.03	334.6	2.8
千葉市	408,968	963,114	480,572	482,542	-82	-0.01	3,539.8	2.4
中央区	94,168	200,078	101,109	98,969	-48	-0.02	4,465.0	2.1
花見川区	76,327	180,516	90,014	90,502	-107	-0.06	5,272.1	2.4
稲毛区	68,647	157,467	78,583	78,884	-9	-0.01	7,410.2	2.3
若葉区	61,996	151,825	76,458	75,367	81	0.05	1,802.9	2.4
緑区	44,942	123,280	60,924	62,356	124	0.10	1,856.3	2.7
美浜区	62,888	149,948	73,484	76,464	-123	-0.08	7,086.4	2.4
銚子市	26,669	69,055	33,305	35,750	-60	-0.09	823.0	2.6
市川市	221,454	472,551	238,113	234,438	-170	-0.04	8,232.6	2.1
船橋市	263,087	610,241	306,785	303,456	38	0.01	7,125.7	2.3
館山市	20,287	49,047	23,462	25,585	-13	-0.03	445.0	2.4
木更津市	50,524	129,730	65,464	64,266	52	0.04	935.1	2.6
松戸市	210,625	484,509	240,424	244,085	-202	-0.04	7,900.0	2.3
野田市	58,749	155,687	78,085	77,602	74	0.05	1,503.6	2.7
茂原市	36,086	92,378	45,553	46,825	-66	-0.07	923.7	2.6
成田市	53,342	129,090	65,097	63,993	0	0.00	603.7	2.4
佐倉市	65,690	172,342	84,403	87,939	84	0.05	1,663.7	2.6
東金市	24,470	61,464	30,621	30,843	-20	-0.03	688.0	2.5
旭市	23,206	68,612	33,524	35,088	-49	-0.07	528.2	3.0
習志野市	71,041	165,349	83,563	81,786	-76	-0.05	7,877.5	2.3
柏市	164,187	405,784	202,011	203,773	104	0.03	3,531.6	2.5
勝浦市	9,112	20,444	10,440	10,004	-21	-0.10	217.0	2.2
市原市	112,628	279,458	142,880	136,578	-1	0.00	759.0	2.5
流山市	66,126	166,109	82,833	83,276	88	0.05	4,708.3	2.5
八千代市	75,092	189,919	93,833	96,086	82	0.04	3,704.3	2.5
我孫子市	53,584	133,976	65,604	68,372	-58	-0.04	3,102.0	2.5
鴨川市	14,492	35,506	16,777	18,729	5	0.01	185.6	2.5
鎌ヶ谷市	42,708	108,584	53,588	54,996	11	0.01	5,143.7	2.5
君津市	34,332	88,887	45,347	43,540	-10	-0.01	278.8	2.6
富津市	17,383	47,679	23,912	23,767	-7	-0.01	232.2	2.7
浦安市	71,316	164,694	81,995	82,699	-338	-0.20	9,525.4	2.3
四街道市	33,083	87,340	43,324	44,016	86	0.10	2,517.0	2.6
袖ヶ浦市	21,818	60,418	30,519	29,899	38	0.06	636.5	2.8
八街市	25,920	72,836	36,448	36,388	6	0.01	972.8	2.8
印西市	30,229	89,028	44,014	45,014	-16	-0.02	719.1	2.9
白井市	21,572	60,817	30,183	30,634	10	0.02	1,717.5	2.8
富里市	19,461	50,420	25,481	24,939	-25	-0.05	935.3	2.6
南房総市	15,497	41,620	19,677	21,943	-20	-0.05	180.8	2.7
匝瑳市	12,999	39,585	19,387	20,198	-9	-0.02	388.9	3.0
香取市	27,368	82,089	40,222	41,867	-53	-0.06	312.9	3.0
山武市	19,363	55,544	27,382	28,162	-59	-0.11	379.5	2.9
いすみ市	14,748	40,585	19,684	20,901	-18	-0.04	257.7	2.8

平成23年7月1日現在

区分	世帯数	人 口			前月からの 人口増加		人口 密度 (1 k m <sup>2</sup> 当たり)	1世帯 当たり 人員
		総数	男	女	増加数	増加率 (%)		
印 旛 郡	16,652	43,477	21,413	22,064	9	0.02	844.5	2.6
酒々井町	8,663	21,239	10,603	10,636	15	0.07	1,116.7	2.5
栄 町	7,989	22,238	10,810	11,428	-6	-0.03	685.1	2.8
香 取 郡	11,841	37,317	18,461	18,856	-47	-0.13	269.1	3.2
神 崎 町	2,169	6,479	3,249	3,230	2	0.03	326.4	3.0
多 古 町	5,105	15,801	7,844	7,957	-21	-0.13	217.4	3.1
東 庄 町	4,567	15,037	7,368	7,669	-28	-0.19	325.8	3.3
山 武 郡	35,537	100,088	48,914	51,174	-60	-0.06	520.9	2.8
大網白里町	18,318	50,083	24,627	25,456	-9	-0.02	862.6	2.7
九十九里町	6,524	17,687	8,535	9,152	-32	-0.18	745.7	2.7
芝 山 町	2,460	7,817	3,842	3,975	-6	-0.08	179.8	3.2
横 芝 光 町	8,235	24,501	11,910	12,591	-13	-0.05	366.2	3.0
長 生 郡	21,647	62,853	30,608	32,245	22	0.04	276.9	2.9
一 宮 町	4,413	12,002	5,881	6,121	8	0.07	521.4	2.7
睦 沢 町	2,415	7,274	3,438	3,836	1	0.01	204.4	3.0
長 生 村	5,062	14,696	7,204	7,492	12	0.08	518.9	2.9
白 子 町	4,269	12,000	5,865	6,135	3	0.03	437.0	2.8
長 柄 町	2,657	7,967	3,915	4,052	3	0.04	168.8	3.0
長 南 町	2,831	8,914	4,305	4,609	-5	-0.06	136.3	3.1
夷 隅 郡	6,716	18,236	8,702	9,534	-16	-0.09	117.8	2.7
大 多 喜 町	3,597	10,537	5,073	5,464	-15	-0.14	81.2	2.9
御 宿 町	3,119	7,699	3,629	4,070	-1	-0.01	308.9	2.5
安 房 郡	3,468	8,794	4,206	4,588	-1	-0.01	194.7	2.5
鋸 南 町	3,468	8,794	4,206	4,588	-1	-0.01	194.7	2.5

# 市区町村別人口動態

区分	全体の増加数	自然動態			他県との移動			県内間の移動			その他の増加数
		増加数	出生	死亡	増加数	転入	転出	増加数	転入	転出	
県計	-788	454	4,363	3,909	-1,195	11,007	12,202	-54	8,843	8,897	7
市計	-695	579	4,228	3,649	-1,206	10,727	11,933	-65	8,422	8,487	-3
郡計	-93	-125	135	260	11	280	269	11	421	410	10
千葉市	-82	80	665	585	-283	1,584	1,867	97	1,937	1,840	24
中央区	-48	32	170	138	-201	371	572	111	500	389	10
花見川区	-107	-10	102	112	-74	281	355	-41	326	367	18
稲毛区	-9	7	104	97	-33	281	314	7	302	295	10
若葉区	81	8	107	99	98	246	148	-4	327	331	-21
緑区	124	38	95	57	-6	152	158	82	276	194	10
美浜区	-123	5	87	82	-67	253	320	-58	206	264	-3
銚子市	-60	-35	31	66	-32	82	114	3	39	36	4
市川市	-170	149	382	233	-326	1,422	1,748	-37	630	667	44
船橋市	38	177	476	299	-137	1,219	1,356	62	878	816	-64
館山市	-13	-27	27	54	17	71	54	-3	62	65	0
木更津市	52	21	103	82	40	203	163	27	206	179	-36
松戸市	-202	74	354	280	-157	1,062	1,219	-65	473	538	-54
野田市	74	8	102	94	79	327	248	-17	97	114	4
茂原市	-66	-1	72	73	-30	85	115	-38	139	177	3
成田市	0	40	112	72	-34	243	277	-4	236	240	-2
佐倉市	84	-5	97	102	38	280	242	46	231	185	5
東金市	-20	-9	29	38	14	73	59	-29	101	130	4
旭市	-49	-25	36	61	-20	58	78	-8	71	79	4
習志野市	-76	31	127	96	-48	293	341	-69	263	332	10
柏市	104	56	281	225	-109	853	962	137	511	374	20
勝浦市	-21	-21	7	28	13	34	21	-15	18	33	2
市原市	-1	-3	187	190	-10	336	346	-8	324	332	20
流山市	88	71	160	89	-7	330	337	23	219	196	1
八千代市	82	51	149	98	-5	314	319	32	328	296	4
我孫子市	-58	44	111	67	-83	216	299	-20	135	155	1
鴨川市	5	-10	25	35	6	44	38	8	29	21	1
鎌ヶ谷市	11	-11	67	78	-50	135	185	66	228	162	6
君津市	-10	-8	57	65	44	97	53	-43	116	159	-3
富津市	-7	-29	26	55	26	63	37	-7	55	62	3
浦安市	-338	67	121	54	-280	403	683	-129	137	266	4
四街道市	86	12	67	55	-1	107	108	71	209	138	4
袖ヶ浦市	38	21	51	30	15	61	46	1	78	77	1
八街市	6	-11	37	48	13	75	62	4	116	112	0
印西市	-16	-6	46	52	18	138	120	-30	100	130	2
白井市	10	18	44	26	-15	95	110	7	106	99	0
富里市	-25	21	45	24	-8	85	93	-15	107	122	-23
南房総市	-20	-35	28	63	35	71	36	-21	36	57	1
匝瑳市	-9	-3	24	27	11	26	15	-18	33	51	1
香取市	-53	-55	36	91	32	94	62	-35	63	98	5
山武市	-59	-37	23	60	12	89	77	-34	68	102	0
いすみ市	-18	-31	23	54	16	59	43	-4	43	47	1

平成23年6月中

区分	全体の増加数	自然動態			他県との移動			県内間の移動			その他の増加数
		増加数	出生	死亡	増加数	転入	転出	増加数	転入	転出	
印旛郡	9	0	22	22	-15	35	50	22	87	65	2
酒々井町	15	5	12	7	1	20	19	7	39	32	2
栄町	-6	-5	10	15	-16	15	31	15	48	33	0
香取郡	-47	-39	6	45	-8	35	43	-2	49	51	2
神崎町	2	-1	1	2	-1	7	8	2	15	13	2
多古町	-21	-17	3	20	5	15	10	-9	13	22	0
東庄町	-28	-21	2	23	-12	13	25	5	21	16	0
山武郡	-60	-40	52	92	16	134	118	-36	146	182	0
大網白里町	-9	-9	26	35	30	82	52	-26	80	106	-4
九十九里町	-32	-21	5	26	-12	11	23	-2	20	22	3
芝山町	-6	-2	6	8	8	18	10	-12	3	15	0
横芝光町	-13	-8	15	23	-10	23	33	4	43	39	1
長生郡	22	-27	41	68	10	53	43	34	117	83	5
一宮町	8	-3	7	10	0	16	16	11	28	17	0
睦沢町	1	-5	3	8	-3	1	4	9	16	7	0
長生村	12	-5	10	15	9	11	2	7	20	13	1
白子町	3	-5	11	16	3	15	12	4	21	17	1
長柄町	3	-4	4	8	1	6	5	4	14	10	2
長南町	-5	-5	6	11	0	4	4	-1	18	19	1
夷隅郡	-16	-15	10	25	4	14	10	-6	19	25	1
大多喜町	-15	-5	7	12	-1	6	7	-9	7	16	0
御宿町	-1	-10	3	13	5	8	3	3	12	9	1
安房郡	-1	-4	4	8	4	9	5	-1	3	4	0
鋸南町	-1	-4	4	8	4	9	5	-1	3	4	0

◎「その他の増加数」とは、職権による住民票等の記載・消除など純粋に「移動」に含められないものをいう。

# 県 人 口 の 推 移

各年10月1日現在

区分	世帯数	人 口			1世帯 当たり 人員	人口密度 (1km <sup>2</sup> 当たり)	性比 (女100人 につき男)
		総数	男	女			
	世帯	人	人	人	人	人	人
<b>大正 9年</b>	<b>259,026</b>	<b>1,336,155</b>	<b>656,968</b>	<b>679,187</b>	<b>5.2</b>	<b>263.1</b>	<b>96.7</b>
14年	270,796	1,399,257	691,242	708,015	5.2	275.5	97.6
<b>昭和 5年</b>	<b>279,746</b>	<b>1,470,121</b>	<b>729,439</b>	<b>740,682</b>	<b>5.3</b>	<b>289.5</b>	<b>98.5</b>
10年	292,254	1,546,394	764,751	781,643	5.3	305.5	97.8
15年	302,116	1,588,425	776,541	811,884	5.3	313.8	95.6
22年	405,530	2,112,917	1,018,295	1,094,622	5.2	417.4	93.0
25年	407,609	2,139,037	1,036,932	1,102,105	5.2	425.1	94.1
30年	423,617	2,205,060	1,074,181	1,130,879	5.2	438.0	95.0
35年	483,634	2,306,010	1,128,734	1,177,276	4.8	458.0	95.9
36年	502,706	2,353,026	1,153,612	1,199,414	4.7	479.8	96.2
37年	533,140	2,424,156	1,192,795	1,231,361	4.5	494.3	96.9
38年	566,008	2,505,563	1,236,014	1,269,549	4.4	510.9	97.4
39年	607,457	2,610,198	1,293,285	1,316,913	4.3	532.3	98.2
40年	637,164	2,701,770	1,343,167	1,358,603	4.2	535.0	98.9
41年	675,162	2,786,225	1,389,083	1,397,142	4.1	565.5	99.4
42年	721,093	2,908,451	1,453,164	1,455,287	4.0	589.6	99.9
43年	769,265	3,043,285	1,524,889	1,518,396	4.0	616.6	100.4
44年	835,921	3,209,402	1,611,774	1,597,628	3.8	631.9	100.9
45年	873,929	3,366,624	1,694,854	1,671,770	3.9	662.9	101.4
46年	931,467	3,519,237	1,775,746	1,743,491	3.8	692.7	101.9
47年	985,146	3,669,276	1,852,486	1,816,790	3.7	720.2	102.0
48年	1,046,778	3,832,547	1,935,778	1,896,769	3.7	751.5	102.1
49年	1,105,409	3,992,060	2,017,074	1,974,986	3.6	782.2	102.1
50年	1,152,380	4,149,147	2,095,295	2,053,852	3.6	811.2	102.0
51年	1,192,487	4,268,426	2,154,229	2,114,197	3.6	833.8	101.9
52年	1,234,610	4,385,460	2,211,936	2,173,524	3.6	856.3	101.8
53年	1,281,433	4,515,309	2,277,157	2,238,152	3.5	880.4	101.7
54年	1,324,957	4,638,594	2,339,177	2,299,417	3.5	903.8	101.7
55年	1,418,917	4,735,424	2,383,157	2,352,267	3.3	920.8	101.3
56年	1,456,355	4,834,394	2,432,820	2,401,574	3.3	940.0	101.3
57年	1,491,959	4,922,231	2,475,914	2,446,317	3.3	956.6	101.2
58年	1,527,141	5,002,542	2,516,134	2,486,408	3.3	972.2	101.2
59年	1,559,327	5,075,250	2,551,881	2,523,369	3.3	986.3	101.1
60年	1,572,575	5,148,163	2,588,365	2,559,798	3.3	999.6	101.1
61年	1,610,277	5,219,972	2,625,078	2,594,894	3.2	1,013.6	101.2
62年	1,661,823	5,306,635	2,669,218	2,637,417	3.2	1,030.3	101.2
63年	1,715,627	5,403,898	2,720,537	2,683,361	3.1	1,049.2	101.4
平成 元年	1,768,046	5,488,189	2,764,997	2,723,192	3.1	1,065.5	101.5
2年	1,813,903	5,555,429	2,802,774	2,752,655	3.1	1,077.6	101.8
3年	1,867,479	5,626,119	2,840,190	2,785,929	3.0	1,091.3	101.9
4年	1,920,672	5,692,727	2,876,086	2,816,641	3.0	1,104.2	102.1
5年	1,967,144	5,748,919	2,906,107	2,842,812	2.9	1,115.0	102.2
6年	2,002,512	5,789,275	2,925,463	2,863,812	2.9	1,122.9	102.2
7年	2,015,296	5,797,782	2,923,839	2,873,943	2.9	1,124.5	101.7
8年	2,047,464	5,826,019	2,936,988	2,889,031	2.8	1,130.0	101.7
9年	2,081,965	5,855,963	2,950,284	2,905,679	2.8	1,135.8	101.5
10年	2,119,805	5,888,880	2,964,857	2,924,023	2.8	1,142.1	101.4
11年	2,156,607	5,919,031	2,978,188	2,940,843	2.7	1,148.0	101.3
12年	2,173,312	5,926,285	2,976,984	2,949,301	2.7	1,149.4	100.9
13年	2,216,218	5,963,514	2,993,512	2,970,002	2.7	1,156.6	100.8
14年	2,259,254	6,001,020	3,011,144	2,989,876	2.7	1,163.8	100.7
15年	2,294,694	6,028,315	3,021,005	3,007,310	2.6	1,169.1	100.5
16年	2,325,751	6,047,388	3,028,350	3,019,038	2.6	1,172.7	100.3
17年	2,325,232	6,056,462	3,029,486	3,026,976	2.6	1,174.5	100.1
18年	2,363,572	6,077,929	3,038,352	3,039,577	2.6	1,178.7	100.0
19年	2,405,753	6,108,809	3,052,632	3,056,177	2.5	1,184.7	99.9
20年	2,454,431	6,147,347	3,071,384	3,075,963	2.5	1,192.1	99.9
21年	2,495,564	6,183,743	3,089,670	3,094,073	2.5	1,199.2	99.9
22年	2,515,904	6,216,289	3,098,139	3,118,150	2.5	1,205.5	99.4

注)太字は国勢調査結果です。

※この月報はインターネットでも提供しています。

千葉県統計課ホームページ

URL <http://www.pref.chiba.lg.jp/toukei/toukeidata/joujuu-geppou/index.html>

★この月報についてのお問い合わせは下記へ★

千葉県統計課統計調査室人口班

電話 043-223-2223・2224