



千葉県毎月常住人口調査月報

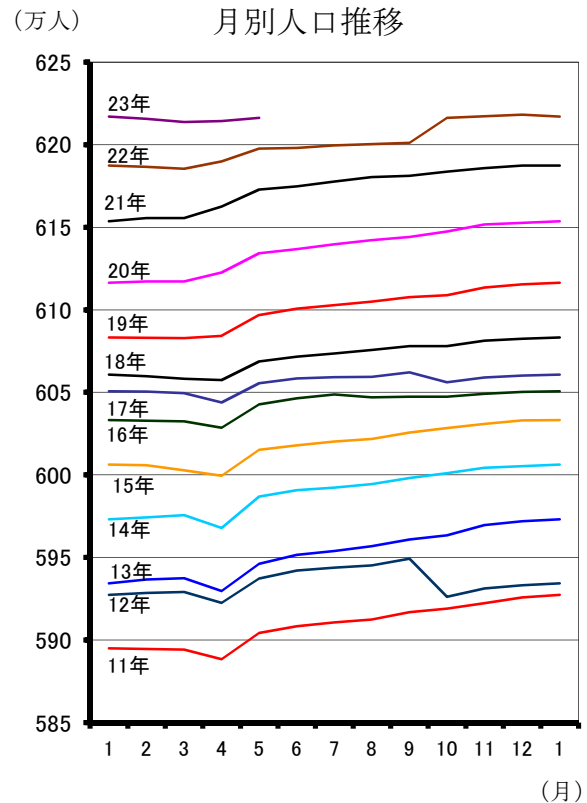
(平成23年5月1日現在)

千葉県総合企画部統計課
電話043-223-2223

この月報は、千葉県毎月常住人口調査要綱に基づき、平成22年10月1日現在の国勢調査人口及び世帯数を基準とし、これに毎月の住民基本台帳及び外国人登録の移動状況により集計したものです。

なお、世帯数については、国勢調査と住民基本台帳の世帯のとらえ方に若干の相違がありますので、御利用にあたっては留意してください。

概 要			
人口総数	6,216,204	人	
男	3,097,598	人	
女	3,118,606	人	
世帯数	2,529,980	世帯	
◎人口増加数			
4月中	1,871人	前年同月中	7,643人
◎自然増加数			
4月中	-207人	前年同月中	93人
◎社会増加数			
4月中	2,078人	前年同月中	7,550人
◎過去1年間の人口増加			
増加数	18,582人	増加率	0.30%
◎1世帯あたり人員			
	2.5人		
◎女100人につき男			
	99.3人		
◎人口密度(1km ²)			
	1,205.5人		
◎県人口に対する割合			
市部人口	95.6%	郡部人口	4.4%



注) 人口増加数=自然増加数+社会増加数

※平成23年5月1日現在の県人口は6,216,204人で前月より1,871人増加した。

※自然増加数は-207人(出生3,914人 死亡4,121人)で、前年同月中の93人(出生4,237人 死亡4,144人)に比べ300人減少した。

※社会増加数は2,078人(転入24,980人 転出23,381人 県内の移動449人 その他30人)で、前年同月中の7,550人(転入27,735人 転出21,393人 県内の移動926人 その他282人)に比べ5,472人減少した。

市町村人口増減状況(4月中の上位5市町村)

	増加数	人	増加率	%	減少数	人	減少率	%
1	千葉市	656	勝浦市	0.69	浦安市	300	銚子市	0.42
2	印西市	525	印西市	0.59	銚子市	292	芝山町	0.33
3	船橋市	405	東金市	0.47	香取市	184	白子町	0.32
4	柏市	360	野田市	0.20	八千代市	174	いすみ市	0.29
5	市川市	351	木更津市	0.17	市原市	136	栄町	0.29

市区町村別人口と世帯

区分	世帯数	人 口			前月からの人口増加		人口密度 (1 km ² あたり)	1世帯 当たり 人員
		総数	男	女	増加数	増加率 (%)		
県 計	2,529,980	6,216,204	3,097,598	3,118,606	1,871	0.03	1,205.5	2.5
市 計	2,434,176	5,945,175	2,965,187	2,979,988	2,119	0.04	1,367.5	2.4
郡 計	95,804	271,029	132,411	138,618	-248	-0.09	334.9	2.8
千 葉 市	408,828	963,363	480,741	482,622	656	0.07	3,540.7	2.4
中 央 区	94,185	199,968	100,926	99,042	187	0.09	4,462.6	2.1
花 見 川 区	76,302	180,646	90,157	90,489	188	0.10	5,275.9	2.4
稲 毛 区	68,801	157,753	78,754	78,999	118	0.07	7,423.7	2.3
若 葉 区	61,851	151,736	76,443	75,293	107	0.07	1,801.9	2.5
緑 区	44,770	123,057	60,844	62,213	75	0.06	1,853.0	2.7
美 浜 区	62,919	150,203	73,617	76,586	-19	-0.01	7,098.4	2.4
銚 子 市	26,720	69,245	33,404	35,841	-292	-0.42	825.2	2.6
市 川 市	220,993	473,162	238,523	234,639	351	0.07	8,243.2	2.1
船 橋 市	262,579	609,688	306,537	303,151	405	0.07	7,119.2	2.3
館 山 市	20,269	49,107	23,505	25,602	40	0.08	445.6	2.4
木 更 津 市	50,400	129,603	65,385	64,218	224	0.17	934.2	2.6
松 戸 市	210,615	484,588	240,643	243,945	51	0.01	7,901.3	2.3
野 田 市	58,608	155,618	78,051	77,567	304	0.20	1,503.0	2.7
茂 原 市	36,062	92,503	45,642	46,861	-90	-0.10	924.9	2.6
成 田 市	53,254	128,962	65,009	63,953	187	0.15	603.1	2.4
佐 倉 市	65,474	172,217	84,319	87,898	-63	-0.04	1,662.5	2.6
東 金 市	24,402	61,457	30,604	30,853	285	0.47	687.9	2.5
旭 市	23,201	68,665	33,545	35,120	-126	-0.18	528.6	3.0
習 志 野 市	70,924	165,345	83,558	81,787	197	0.12	7,877.3	2.3
柏 市	163,868	405,526	201,910	203,616	360	0.09	3,529.4	2.5
勝 浦 市	9,126	20,506	10,483	10,023	141	0.69	217.7	2.2
市 原 市	112,352	279,405	142,808	136,597	-136	-0.05	758.8	2.5
流 山 市	65,974	165,883	82,728	83,155	222	0.13	4,701.9	2.5
八 千 代 市	74,989	189,746	93,741	96,005	-174	-0.09	3,700.9	2.5
我 孫 子 市	53,549	134,072	65,645	68,427	-79	-0.06	3,104.2	2.5
鴨 川 市	14,497	35,536	16,779	18,757	-42	-0.12	185.8	2.5
鎌 ヶ 谷 市	42,554	108,473	53,557	54,916	74	0.07	5,138.5	2.5
君 津 市	34,231	88,898	45,322	43,576	84	0.09	278.8	2.6
富 津 市	17,368	47,728	23,925	23,803	-80	-0.17	232.4	2.7
浦 安 市	71,652	165,162	82,248	82,914	-300	-0.18	9,552.5	2.3
四 街 道 市	32,962	87,165	43,209	43,956	86	0.10	2,512.0	2.6
袖 ヶ 浦 市	21,751	60,344	30,484	29,860	-29	-0.05	635.7	2.8
八 街 市	25,897	72,875	36,505	36,370	-90	-0.12	973.4	2.8
印 西 市	30,175	89,054	44,005	45,049	525	0.59	719.3	3.0
白 井 市	21,498	60,761	30,141	30,620	88	0.15	1,715.9	2.8
富 里 市	19,586	50,642	25,697	24,945	-125	-0.25	939.4	2.6
南 房 総 市	15,476	41,675	19,688	21,987	-117	-0.28	181.0	2.7
匝 瑳 市	12,955	39,616	19,407	20,209	-21	-0.05	389.2	3.1
香 取 市	27,322	82,241	40,281	41,960	-184	-0.22	313.5	3.0
山 武 市	19,360	55,696	27,454	28,242	-93	-0.17	380.5	2.9
い す み 市	14,705	40,648	19,704	20,944	-120	-0.29	258.1	2.8

平成23年5月1日現在

区分	世帯数	人 口			前月からの 人口増加		人口 密度 (1 k m ² 当たり)	1世帯 当たり 人員
		総数	男	女	増加数	増加率 (%)		
印 旛 郡	16,621	43,457	21,403	22,054	-52	-0.12	844.2	2.6
酒々井町	8,631	21,200	10,588	10,612	12	0.06	1,114.6	2.5
栄 町	7,990	22,257	10,815	11,442	-64	-0.29	685.7	2.8
香 取 郡	11,880	37,397	18,525	18,872	-16	-0.04	269.6	3.1
神 崎 町	2,170	6,478	3,251	3,227	5	0.08	326.3	3.0
多 古 町	5,134	15,852	7,885	7,967	-8	-0.05	218.1	3.1
東 庄 町	4,576	15,067	7,389	7,678	-13	-0.09	326.4	3.3
山 武 郡	35,477	100,121	48,906	51,215	-151	-0.15	521.0	2.8
大網白里町	18,248	50,059	24,587	25,472	-52	-0.10	862.2	2.7
九十九里町	6,552	17,749	8,574	9,175	-40	-0.22	748.3	2.7
芝 山 町	2,441	7,820	3,832	3,988	-26	-0.33	179.9	3.2
横 芝 光 町	8,236	24,493	11,913	12,580	-33	-0.13	366.1	3.0
長 生 郡	21,626	62,955	30,645	32,310	-35	-0.06	277.4	2.9
一 宮 町	4,424	12,040	5,898	6,142	4	0.03	523.0	2.7
睦 沢 町	2,408	7,279	3,443	3,836	1	0.01	204.5	3.0
長 生 村	5,040	14,676	7,191	7,485	25	0.17	518.2	2.9
白 子 町	4,267	12,022	5,867	6,155	-38	-0.32	437.8	2.8
長 柄 町	2,653	7,974	3,920	4,054	-17	-0.21	168.9	3.0
長 南 町	2,834	8,964	4,326	4,638	-10	-0.11	137.1	3.2
夷 隅 郡	6,731	18,283	8,715	9,568	2	0.01	118.1	2.7
大 多 喜 町	3,607	10,571	5,082	5,489	-1	-0.01	81.4	2.9
御 宿 町	3,124	7,712	3,633	4,079	3	0.04	309.5	2.5
安 房 郡	3,469	8,816	4,217	4,599	4	0.05	195.2	2.5
鋸 南 町	3,469	8,816	4,217	4,599	4	0.05	195.2	2.5

市区町村別人口動態

区分	全体の増加数	自然動態			他県との移動			県内間の移動			その他の増加数
		増加数	出生	死亡	増加数	転入	転出	増加数	転入	転出	
県計	1,871	-207	3,914	4,121	1,599	24,980	23,381	449	12,638	12,189	30
市計	2,119	-89	3,781	3,870	1,736	24,514	22,778	440	12,044	11,604	32
郡計	-248	-118	133	251	-137	466	603	9	594	585	-2
千葉市	656	78	626	548	496	3,911	3,415	248	2,713	2,465	-166
中央区	187	19	149	130	247	1,048	801	154	717	563	-233
花見川区	188	4	107	103	100	734	634	82	514	432	2
稲毛区	118	16	112	96	140	853	713	-63	412	475	25
若葉区	107	-20	83	103	106	486	380	5	406	401	16
緑区	75	36	93	57	-9	307	316	30	320	290	18
美浜区	-19	23	82	59	-88	483	571	40	344	304	6
銚子市	-292	-74	22	96	-219	201	420	-11	79	90	12
市川市	351	66	317	251	369	3,062	2,693	-159	715	874	75
船橋市	405	86	438	352	214	2,877	2,663	81	1,162	1,081	24
館山市	40	-19	33	52	44	193	149	11	116	105	4
木更津市	224	-3	87	90	197	483	286	139	357	218	-109
松戸市	51	6	291	285	49	2,194	2,145	-25	586	611	21
野田市	304	-21	85	106	276	624	348	41	147	106	8
茂原市	-90	-14	50	64	-19	181	200	-63	150	213	6
成田市	187	18	100	82	140	957	817	25	362	337	4
佐倉市	-63	-39	93	132	-42	434	476	19	334	315	-1
東金市	285	-2	35	37	107	264	157	188	395	207	-8
旭市	-126	-35	39	74	-91	124	215	-5	113	118	5
習志野市	197	14	107	93	145	809	664	31	445	414	7
柏市	360	81	300	219	140	1,847	1,707	115	670	555	24
勝浦市	141	-25	8	33	153	240	87	13	75	62	0
市原市	-136	-41	158	199	-51	632	683	-76	420	496	32
流山市	222	69	156	87	163	737	574	-17	279	296	7
八千代市	-174	4	142	138	-157	534	691	-41	330	371	20
我孫子市	-79	-12	83	95	-96	395	491	24	199	175	5
鴨川市	-42	-31	21	52	2	118	116	-15	70	85	2
鎌ヶ谷市	74	-12	56	68	-30	298	328	107	310	203	9
君津市	84	-17	44	61	137	333	196	-32	218	250	-4
富津市	-80	-35	19	54	-7	56	63	-39	106	145	1
浦安市	-300	67	102	35	-246	1,065	1,311	-144	219	363	23
四街道市	86	-7	55	62	-11	227	238	101	281	180	3
袖ヶ浦市	-29	-13	29	42	-16	131	147	4	157	153	-4
八街市	-90	4	46	42	-42	132	174	-54	144	198	2
印西市	525	10	53	43	404	721	317	105	260	155	6
白井市	88	13	39	26	37	205	168	29	125	96	9
富里市	-125	2	27	25	-79	103	182	-50	139	189	2
南房総市	-117	-44	13	57	-66	83	149	-9	73	82	2
匝瑳市	-21	-29	20	49	-6	43	49	13	68	55	1
香取市	-184	-48	53	101	-64	136	200	-75	71	146	3
山武市	-93	-37	24	61	-30	82	112	-31	99	130	5
いすみ市	-120	-49	10	59	-65	82	147	-8	57	65	2

平成23年4月中

区分	全体の増加数	自然動態			他県との移動			県内間の移動			その他の増加数
		増加数	出生	死亡	増加数	転入	転出	増加数	転入	転出	
印旛郡	-52	-12	17	29	-49	64	113	10	121	111	-1
酒々井町	12	2	10	8	-11	32	43	25	83	58	-4
栄町	-64	-14	7	21	-38	32	70	-15	38	53	3
香取郡	-16	-14	17	31	-14	52	66	12	82	70	0
神崎町	5	0	2	2	10	17	7	-5	20	25	0
多古町	-8	-9	9	18	-7	22	29	8	32	24	0
東庄町	-13	-5	6	11	-17	13	30	9	30	21	0
山武郡	-151	-44	59	103	-61	190	251	-44	188	232	-2
大網白里町	-52	-26	28	54	-26	102	128	3	118	115	-3
九十九里町	-40	-5	9	14	-22	46	68	-14	32	46	1
芝山町	-26	-5	6	11	-7	13	20	-14	8	22	0
横芝光町	-33	-8	16	24	-6	29	35	-19	30	49	0
長生郡	-35	-25	32	57	-42	85	127	32	155	123	0
一宮町	4	1	10	9	-17	19	36	20	41	21	0
睦沢町	1	-2	5	7	4	13	9	-2	13	15	1
長生村	25	0	9	9	11	25	14	15	34	19	-1
白子町	-38	-6	4	10	-26	20	46	-6	26	32	0
長柄町	-17	-7	3	10	-9	6	15	-1	17	18	0
長南町	-10	-11	1	12	-5	2	7	6	24	18	0
夷隅郡	2	-17	5	22	19	53	34	0	35	35	0
大多喜町	-1	-14	3	17	14	34	20	-1	20	21	0
御宿町	3	-3	2	5	5	19	14	1	15	14	0
安房郡	4	-6	3	9	10	22	12	-1	13	14	1
鋸南町	4	-6	3	9	10	22	12	-1	13	14	1

◎「その他の増加数」とは、職権による住民票等の記載・消除など純粋に「移動」に含められないものをいう。

県 人 口 の 推 移

各年10月1日現在

区分	世帯数	人 口			1世帯 当たり 人員	人口密度 (1km ² 当たり)	性比 (女100人 につき男)
		総数	男	女			
	世帯	人	人	人	人	人	人
大正 9年	259,026	1,336,155	656,968	679,187	5.2	263.1	96.7
14年	270,796	1,399,257	691,242	708,015	5.2	275.5	97.6
昭和 5年	279,746	1,470,121	729,439	740,682	5.3	289.5	98.5
10年	292,254	1,546,394	764,751	781,643	5.3	305.5	97.8
15年	302,116	1,588,425	776,541	811,884	5.3	313.8	95.6
22年	405,530	2,112,917	1,018,295	1,094,622	5.2	417.4	93.0
25年	407,609	2,139,037	1,036,932	1,102,105	5.2	425.1	94.1
30年	423,617	2,205,060	1,074,181	1,130,879	5.2	438.0	95.0
35年	483,634	2,306,010	1,128,734	1,177,276	4.8	458.0	95.9
36年	502,706	2,353,026	1,153,612	1,199,414	4.7	479.8	96.2
37年	533,140	2,424,156	1,192,795	1,231,361	4.5	494.3	96.9
38年	566,008	2,505,563	1,236,014	1,269,549	4.4	510.9	97.4
39年	607,457	2,610,198	1,293,285	1,316,913	4.3	532.3	98.2
40年	637,164	2,701,770	1,343,167	1,358,603	4.2	535.0	98.9
41年	675,162	2,786,225	1,389,083	1,397,142	4.1	565.5	99.4
42年	721,093	2,908,451	1,453,164	1,455,287	4.0	589.6	99.9
43年	769,265	3,043,285	1,524,889	1,518,396	4.0	616.6	100.4
44年	835,921	3,209,402	1,611,774	1,597,628	3.8	631.9	100.9
45年	873,929	3,366,624	1,694,854	1,671,770	3.9	662.9	101.4
46年	931,467	3,519,237	1,775,746	1,743,491	3.8	692.7	101.9
47年	985,146	3,669,276	1,852,486	1,816,790	3.7	720.2	102.0
48年	1,046,778	3,832,547	1,935,778	1,896,769	3.7	751.5	102.1
49年	1,105,409	3,992,060	2,017,074	1,974,986	3.6	782.2	102.1
50年	1,152,380	4,149,147	2,095,295	2,053,852	3.6	811.2	102.0
51年	1,192,487	4,268,426	2,154,229	2,114,197	3.6	833.8	101.9
52年	1,234,610	4,385,460	2,211,936	2,173,524	3.6	856.3	101.8
53年	1,281,433	4,515,309	2,277,157	2,238,152	3.5	880.4	101.7
54年	1,324,957	4,638,594	2,339,177	2,299,417	3.5	903.8	101.7
55年	1,418,917	4,735,424	2,383,157	2,352,267	3.3	920.8	101.3
56年	1,456,355	4,834,394	2,432,820	2,401,574	3.3	940.0	101.3
57年	1,491,959	4,922,231	2,475,914	2,446,317	3.3	956.6	101.2
58年	1,527,141	5,002,542	2,516,134	2,486,408	3.3	972.2	101.2
59年	1,559,327	5,075,250	2,551,881	2,523,369	3.3	986.3	101.1
60年	1,572,575	5,148,163	2,588,365	2,559,798	3.3	999.6	101.1
61年	1,610,277	5,219,972	2,625,078	2,594,894	3.2	1,013.6	101.2
62年	1,661,823	5,306,635	2,669,218	2,637,417	3.2	1,030.3	101.2
63年	1,715,627	5,403,898	2,720,537	2,683,361	3.1	1,049.2	101.4
平成 元年	1,768,046	5,488,189	2,764,997	2,723,192	3.1	1,065.5	101.5
2年	1,813,903	5,555,429	2,802,774	2,752,655	3.1	1,077.6	101.8
3年	1,867,479	5,626,119	2,840,190	2,785,929	3.0	1,091.3	101.9
4年	1,920,672	5,692,727	2,876,086	2,816,641	3.0	1,104.2	102.1
5年	1,967,144	5,748,919	2,906,107	2,842,812	2.9	1,115.0	102.2
6年	2,002,512	5,789,275	2,925,463	2,863,812	2.9	1,122.9	102.2
7年	2,015,296	5,797,782	2,923,839	2,873,943	2.9	1,124.5	101.7
8年	2,047,464	5,826,019	2,936,988	2,889,031	2.8	1,130.0	101.7
9年	2,081,965	5,855,963	2,950,284	2,905,679	2.8	1,135.8	101.5
10年	2,119,805	5,888,880	2,964,857	2,924,023	2.8	1,142.1	101.4
11年	2,156,607	5,919,031	2,978,188	2,940,843	2.7	1,148.0	101.3
12年	2,173,312	5,926,285	2,976,984	2,949,301	2.7	1,149.4	100.9
13年	2,216,218	5,963,514	2,993,512	2,970,002	2.7	1,156.6	100.8
14年	2,259,254	6,001,020	3,011,144	2,989,876	2.7	1,163.8	100.7
15年	2,294,694	6,028,315	3,021,005	3,007,310	2.6	1,169.1	100.5
16年	2,325,751	6,047,388	3,028,350	3,019,038	2.6	1,172.7	100.3
17年	2,325,232	6,056,462	3,029,486	3,026,976	2.6	1,174.5	100.1
18年	2,363,572	6,077,929	3,038,352	3,039,577	2.6	1,178.7	100.0
19年	2,405,753	6,108,809	3,052,632	3,056,177	2.5	1,184.7	99.9
20年	2,454,431	6,147,347	3,071,384	3,075,963	2.5	1,192.1	99.9
21年	2,495,564	6,183,743	3,089,670	3,094,073	2.5	1,199.2	99.9
22年	2,515,904	6,216,289	3,098,139	3,118,150	2.5	1,205.5	99.4

注)太字は国勢調査結果です。

※この月報はインターネットでも提供しています。

千葉県統計課ホームページ

URL <http://www.pref.chiba.lg.jp/toukei/toukeidata/joujuu-geppou/index.html>

★この月報についてのお問い合わせは下記へ★

千葉県統計課統計調査室人口班

電話 043-223-2223・2224