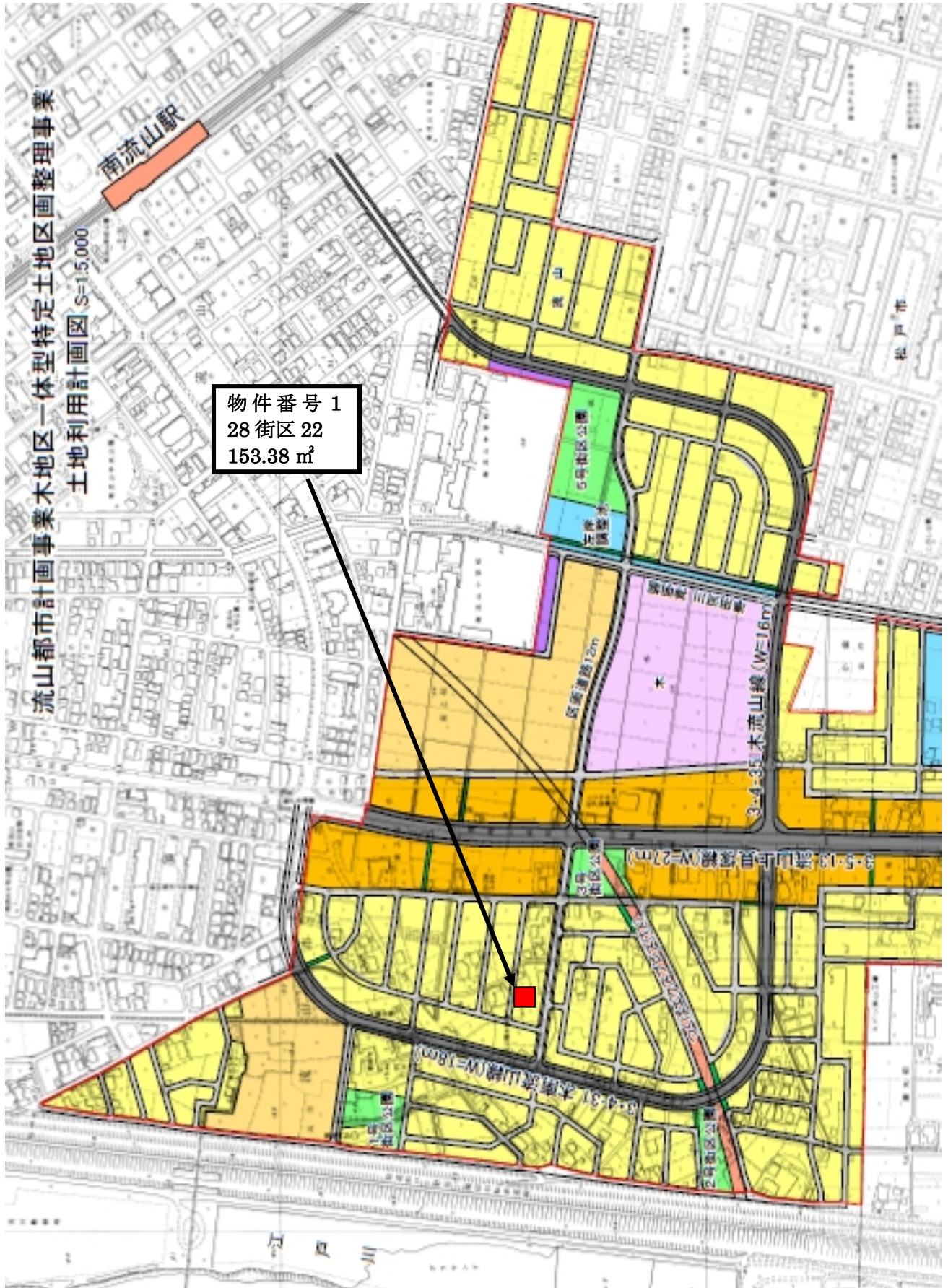


保留地位置图

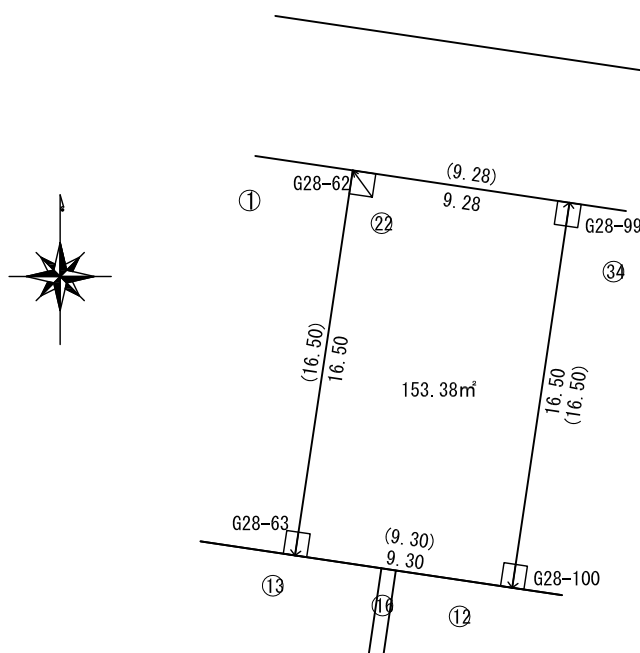


物件名	流山都市計画事業木地区一体型特定土地区画整理事業
所在地	千葉県流山市(木地区一体型特定土地区画整理事業区域内28街区22)
保留地面積	153.38㎡
用途地域	第一種中高層住居専用地域 建ぺい率:60% 容積率:200%
地区計画	木地区地区計画 地区の名称:中層住宅地区
交通	鉄道:つくばエクスプレス JR武蔵野線 南流山駅から約1km
保留地接道状況	北側 6-22号線 区画道路(幅員6m) 建築基準法42条1項2号
上水道	給水可能(流山市営水道) (接続は、上下水道局((株)流山水道センター)に確認してください。)
雨水排水	放流可能(道路側溝へ放流) 譲受人で対応(接続は、流山区画整理事務所に確認してください。)
汚水排水	供用開始区域(流山市公共下水道) (接続は、上下水道局((株)流山水道センター)に確認してください。)
ガス(都市ガス)	供給可能(接続は、京和ガス(株)に確認してください。)
電力	供給可能(東京電力(株) 当画地には、東京電力(株)の支線が設置されております。)
電話	供給可能(東日本電信電話(株))
学校(保育園・幼稚園)	流山市保育課、各幼稚園に問合せください。
学校(小学校)	流山市立南流山小学校
学校(中学校)	流山市立南流山中学校
関係機関	千葉県流山区画整理事務所(土地区画整理法第76条許可関係等) 04-7150-4501
	流山市建築住宅課(建築確認申請) 04-7150-6088
	流山市都市計画課(地区計画関係、景観条例関係) 04-7150-6087
	流山市みどりの課(グリーンチェーン認定関係) 04-7150-6092
	流山市宅地課(開発行為) 04-7150-6089
	流山市河川課(雨水浸透施設設計指針) 04-7150-6095
	(株)流山水道センター(汚水), (給水) 04-7159-9106
	流山市保育課(保育園) 04-7150-6124
	流山市学校教育課(小・中学校) 04-7150-6104
	東京電力(株)千葉カスタマーセンター(第二) 0120-99-5555
	京和ガス(株)(都市ガス関係) 04-7155-1500

(注) 物件調書は、土地取得意向者が物件の概要を把握するための参考資料であり、抽選参加申込みに当たっては、必ず申込者自身において、現地及び諸事項を調査確認の上、お申し込みください。

都市計画等	区域区分	市街化区域				
	用途地域	第一種中高層住居地域	建ぺい率	60%	容積率	200%
	防火指定	防火地域及び準防火地域がなし(建築基準法22条、23条区域)				
	高度地区	第1種高度地区				
	地区計画	木地区地区計画	地区の名称	中層住宅地区		
土地利用計画	用途	一般住宅用地				
景観計画	景観計画重点区域	つくばエクスプレス沿線整備区域				
グリーンチェーン戦略	グリーンチェーン認定	グリーンチェーンの認定取得に努めてください。 グリーンチェーン戦略については、流山市みどりの課にお問い合わせください。				
雨水浸透柵等の設置	流山市雨水浸透施設設計指針	指針に基づき雨水浸透柵等を設置してください。流山市雨水浸透施設設計指針については、流山市河川課ホームページ又は流山市河川課にお問い合わせください。				
	法令等の遵守	関係法令、条例、要綱等を遵守してください。				
	供給処理施設	供給処理施設(上水道、下水道、電気、電話、ガス等)の接続等については、各管理者に事前に確認してください。物件調書参照。				
	敷地造成計画	敷地の地盤高は、引渡し時の造成高になります。				
	ユニバーサルデザインの配慮	施設計画にあつては、「千葉県建築物ユニバーサルデザイン整備指針」の「Ⅲ安全、安心、快適に住み続けられる住まいの整備指針」に配慮してください。				
	近隣対応	譲受人が住宅等の建設に際し、工事等に伴う騒音、振動、ほこり等の工事公害及び、住宅を建設したことにより起因する電波障害、風水害等の周辺への影響については、譲受人の責任において適切な対策を講じてください。				

28街区22画地 画地图



座 標 一 覧 表

測 点 名	X 座 標	Y 座 標
G28-62	-18771.230	5749.192
G28-63	-18787.551	5746.745
G28-99	-18772.597	5758.376
G28-100	-18788.918	5755.949