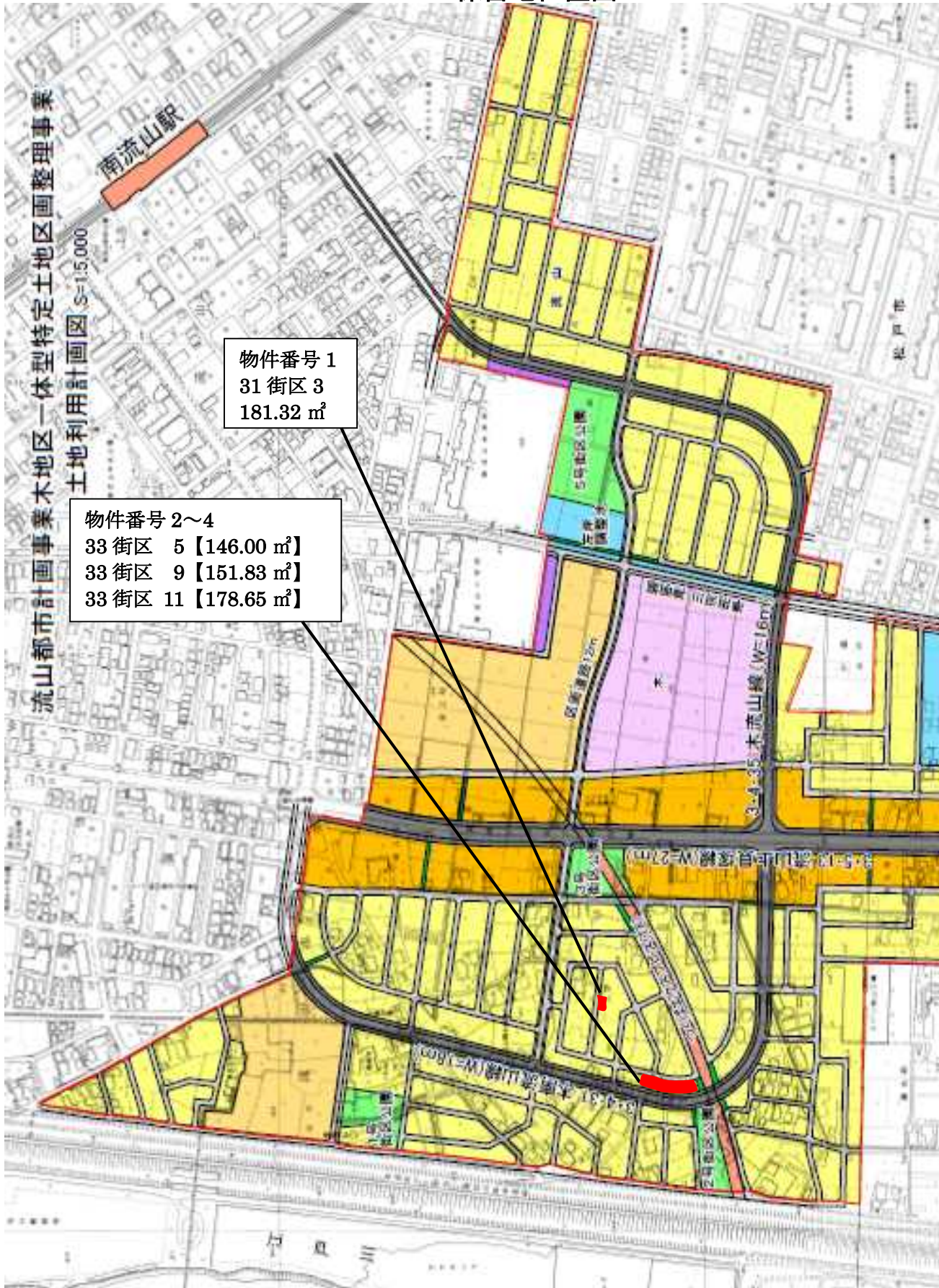


保留地位置図



物件調書

【31街区3】

[物件調書] 参考

物件名	流山都市計画事業木地区一体型特定土地区画整理事業
所在地	千葉県流山市(木地区一体型特定土地区画整理事業区域内31街区3)
保留地面積	181.32㎡
用途地域	第一種中高層住居専用地域 建ぺい率:60% 容積率:200%
地区計画	名称:木地区地区計画 地区の区分の名称:中高層住宅地区
交通	鉄道:つくばエクスプレス JR武蔵野線 南流山駅から約1.1km
保留地接道状況	北側 6m 区画道路 建築基準法第42条第1項第2号
上水道	給水可能(流山市営水道) (接続は、上下水道局((株)流山水道センター)に確認してください。)
雨水排水	放流可能(道路側溝へ放流) 譲受人で対応(接続は、流山区画整理事務所に確認してください。)
汚水排水	供用開始区域(流山市公共下水道) (接続は、上下水道局((株)流山水道センター)に確認してください。)
ガス(都市ガス)	供給可能(接続は、京和ガス(株)に確認してください。)
電力	供給可能(東京電力(株) 当画地には、東京電力(株)の支線が設置されております。)
電話	供給可能(東日本電信電話(株))
学校(保育園・幼稚園)	流山市保育課、各幼稚園に問合せください。
学校(小学校)	流山市立南流山小学校
学校(中学校)	流山市立南流山中学校
関係機関	千葉県流山区画整理事務所(土地区画整理法第76条許可関係等) 04-7150-4501
	流山市建築住宅課(建築確認申請) 04-7150-6088
	流山市都市計画課(地区計画関係、景観条例関係) 04-7150-6087
	流山市みどりの課(グリーンチェーン認定関係) 04-7150-6092
	流山市宅地課(開発行為) 04-7150-6089
	流山市河川課(雨水浸透施設設計指針) 04-7150-6095
	(株)流山水道センター(汚水), (給水) 04-7159-9106
	流山市保育課(保育園) 04-7150-6124
	流山市学校教育課(小・中学校) 04-7150-6104
	東京電力(株)千葉カスタマーセンター(第二) 0120-99-5555
	京和ガス(株)(都市ガス関係) 04-7155-1500

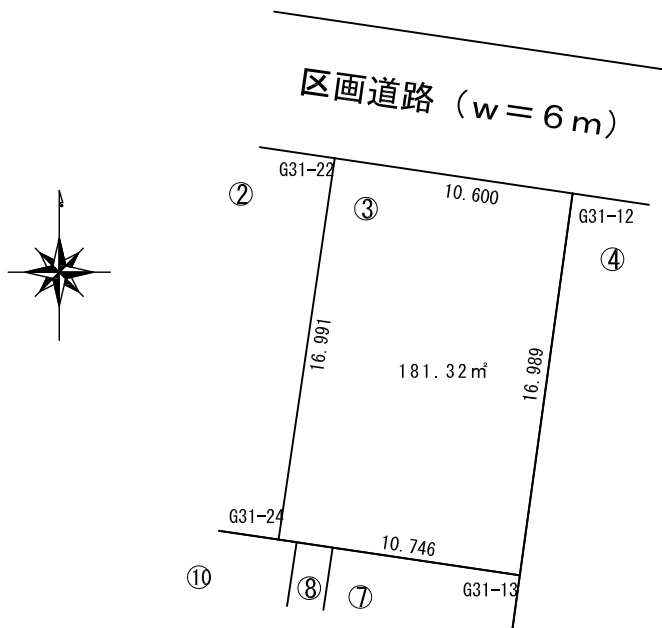
(注) 物件調書は、土地取得意向者が物件の概要を把握するための参考資料であり、抽選参加申込みに当たっては、必ず申込者自身において、現地及び諸事項を調査確認の上、お申し込みください。

【31街区3】

[建設指針] 参考

都市計画等	区域区分	市街化区域				
	用途地域	第一種中高層住居専用地域	建ぺい率	60%	容積率	200%
	防火指定	防火地域及び準防火地域はなし(建築基準法22条、23条区域)				
	高度地区	第1種高度地区				
	地区計画の名称	木地区地区計画	地区の区分の名称	中高層住宅地区		
土地利用計画	用途	一般住宅用地				
景観計画	景観計画重点区域	つくばエクスプレス沿線整備区域				
グリーンチェーン戦略	グリーンチェーン認定	グリーンチェーンの認定取得に努めてください。 グリーンチェーン戦略については、流山市みどりの課に問い合わせてください。				
雨水浸透柵等の設置	流山市雨水浸透施設設計指針	指針に基づき雨水浸透柵等を設置してください。流山市雨水浸透施設設計指針については、流山市河川課ホームページ又は流山市河川課に問い合わせてください。				
留意事項	法令等の遵守	関係法令、条例、要綱等を遵守してください。				
	供給処理施設	供給処理施設(上水道、下水道、電気、電話、ガス等)の接続等については、各管理者に事前に確認してください。物件調書参照。				
	敷地造成計画	敷地の地盤高は、引渡し時の造成高になります。				
	ユニバーサルデザインの配慮	施設計画にあつては、「千葉県建築物ユニバーサルデザイン整備指針」の「Ⅲ安全、安心、快適に住み続けられる住まいの整備指針」に配慮してください。				
	近隣対応	譲受人が住宅等の建設に際し、工事等に伴う騒音、振動、ほこり等の工事公害及び、住宅を建設したことにより起因する電波障害、風水害等の周辺への影響については、譲受人の責任において適切な対策を講じてください。				

31街区3画地 画地图



座 標 一 覧 表

測 点 名	X 座 標	Y 座 標
G31-12	-18873.694	5751.462
G31-13	-18890.523	5749.135
G31-22	-18872.140	5740.977
G31-24	-18888.950	5738.505

物件調書

【33街区5】

[物件調書] 参考

物件名	流山都市計画事業木地区一体型特定土地区画整理事業
所在地	千葉県流山市(木地区一体型特定土地区画整理事業区域内33街区5)
保留地面積	146.00㎡
用途地域	第一種中高層住居専用地域 建ぺい率:60% 容積率:200%
地区計画	名称:木地区地区計画 地区の区分の名称:中高層住宅地区
交通	鉄道:つくばエクスプレス JR武蔵野線 南流山駅から約1.2km
保留地接道状況	東側6m区画道路、西側18m都市計画道路 木南流山線 建築基準法第42条第1項第2号
上水道	給水可能(流山市営水道) (接続は、上下水道局((株)流山水道センター)に確認してください。)
雨水排水	放流可能(道路側溝へ放流) 譲受人で対応(接続は、流山区画整理事務所に確認してください。)
汚水排水	供用開始区域(流山市公共下水道) (接続は、上下水道局((株)流山水道センター)に確認してください。)
ガス(都市ガス)	供給可能(接続は、京和ガス(株)に確認してください。)
電力	供給可能(東京電力(株) 当画地には、東京電力(株)の支線が設置されております。)
電話	供給可能(東日本電信電話(株))
学校(保育園・幼稚園)	流山市保育課、各幼稚園に問合せください。
学校(小学校)	流山市立南流山小学校
学校(中学校)	流山市立南流山中学校
関係機関	千葉県流山区画整理事務所(土地区画整理法第76条許可関係等) 04-7150-4501
	流山市建築住宅課(建築確認申請) 04-7150-6088
	流山市都市計画課(地区計画関係、景観条例関係) 04-7150-6087
	流山市みどりの課(グリーンチェーン認定関係) 04-7150-6092
	流山市宅地課(開発行為) 04-7150-6089
	流山市河川課(雨水浸透施設設計指針) 04-7150-6095
	(株)流山水道センター(汚水),(給水) 04-7159-9106
	流山市保育課(保育園) 04-7150-6124
	流山市学校教育課(小・中学校) 04-7150-6104
	東京電力(株)千葉カスタマーセンター(第二) 0120-99-5555
	京和ガス(株)(都市ガス関係) 04-7155-1500

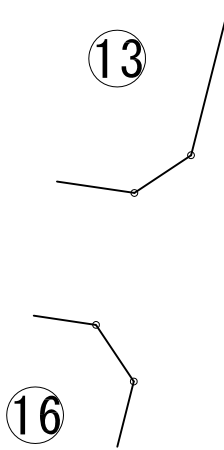
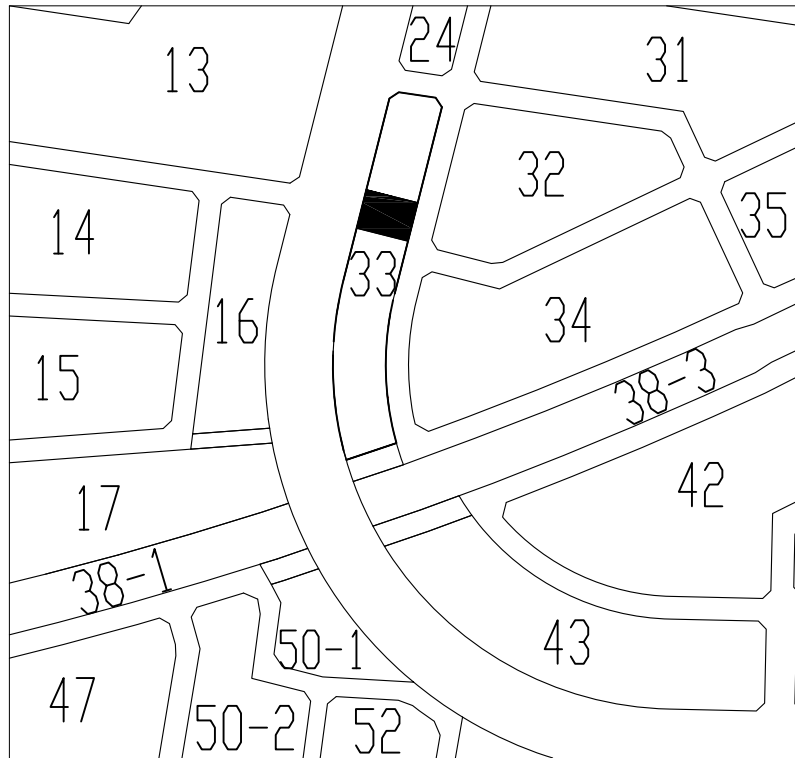
(注)物件調書は、土地取得意向者が物件の概要を把握するための参考資料であり、抽選参加申込みに当たっては、必ず申込者自身において、現地及び諸事項を調査確認の上、お申し込みください。

【33街区5】

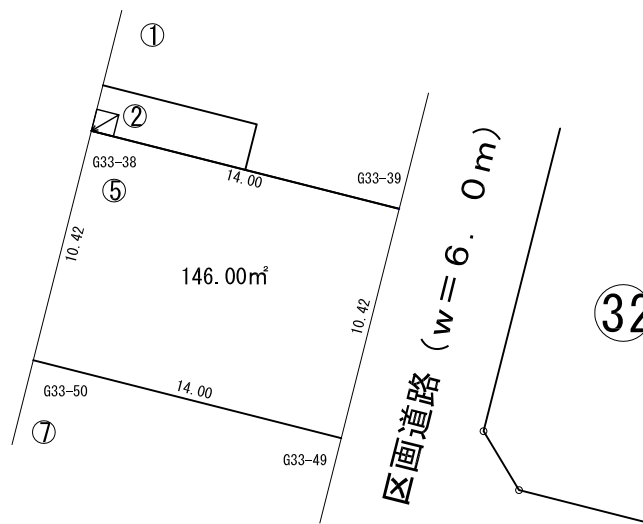
[建設指針] 参考

都市計画等	区域区分	市街化区域				
	用途地域	第一種中高層住居専用地域	建ぺい率	60%	容積率	200%
	防火指定	防火地域及び準防火地域はなし(建築基準法22条、23条区域)				
	高度地区	第1種高度地区				
	地区計画の名称	木地区地区計画	地区の区分の名称	中高層住宅地区		
土地利用計画	用途	一般住宅用地				
景観計画	景観計画重点区域	つくばエクスプレス沿線整備区域				
グリーンチェーン戦略	グリーンチェーン認定	グリーンチェーンの認定取得に努めてください。 グリーンチェーン戦略については、流山市みどりの課にお問い合わせください。				
雨水浸透柵等の設置	流山市雨水浸透施設設計指針	指針に基づき雨水浸透柵等を設置してください。流山市雨水浸透施設設計指針については、流山市河川課ホームページ又は流山市河川課にお問い合わせください。				
留意事項	法令等の遵守	関係法令、条例、要綱等を遵守してください。				
	供給処理施設	供給処理施設(上水道、下水道、電気、電話、ガス等)の接続等については、各管理者に事前に確認してください。物件調書参照。				
	敷地造成計画	敷地の地盤高は、引渡し時の造成高になります。				
	ユニバーサルデザインの配慮	施設計画にあつては、「千葉県建築物ユニバーサルデザイン整備指針」の「Ⅲ安全、安心、快適に住み続けられる住まいの整備指針」に配慮してください。				
	近隣対応	譲受人が住宅等の建設に際し、工事等に伴う騒音、振動、ほこり等の工事公害及び、住宅を建設したことにより起因する電波障害、風水害等の周辺への影響については、譲受人の責任において適切な対策を講じてください。				

33街区5画地 画地図



都市計画道路 (w=18.0m)



座標一覧表

測点名	X座標	Y座標
G33-38	-18921.189	5663.929
G33-39	-18924.622	5677.503
G33-49	-18934.731	5674.947
G33-50	-18931.299	5661.372

物件調書

【33街区9】

[物件調書] 参考

物件名	流山都市計画事業木地区一体型特定土地区画整理事業
所在地	千葉県流山市(木地区一体型特定土地区画整理事業区域内33街区9)
保留地面積	151.83㎡
用途地域	第一種中高層住居専用地域 建ぺい率:60% 容積率:200%
地区計画	名称:木地区地区計画 地区の区分の名称:中高層住宅地区
交通	鉄道:つくばエクスプレス JR武蔵野線 南流山駅から約1.2km
保留地接道状況	東側6m区画道路、西側18m都市計画道路 木南流山線 建築基準法第42条第1項第2号
上水道	給水可能(流山市営水道) (接続は、上下水道局((株)流山水道センター)に確認してください。)
雨水排水	放流可能(道路側溝へ放流) 譲受人对応(接続は、流山区画整理事務所に確認してください。)
汚水排水	供用開始区域(流山市公共下水道) (接続は、上下水道局((株)流山水道センター)に確認してください。)
ガス(都市ガス)	供給可能(接続は、京和ガス(株)に確認してください。)
電力	供給可能(東京電力(株) 当画地内には、東京電力(株)の支線が設置されております。
電話	供給可能(東日本電信電話(株))
学校(保育園・幼稚園)	流山市保育課、各幼稚園に問合せください。
学校(小学校)	流山市立南流山小学校
学校(中学校)	流山市立南流山中学校
関係機関	千葉県流山区画整理事務所(土地区画整合法第76条許可関係等) 04-7150-4501
	流山市建築住宅課(建築確認申請) 04-7150-6088
	流山市都市計画課(地区計画関係、景観条例関係) 04-7150-6087
	流山市みどりの課(グリーンチェーン認定関係) 04-7150-6092
	流山市宅地課(開発行為) 04-7150-6089
	流山市河川課(雨水浸透施設設計指針) 04-7150-6095
	(株)流山水道センター(汚水), (給水) 04-7159-9106
	流山市保育課(保育園) 04-7150-6124
	流山市学校教育課(小・中学校) 04-7150-6104
	東京電力(株)千葉カスタマーセンター(第二) 0120-99-5555
	京和ガス(株)(都市ガス関係) 04-7155-1500

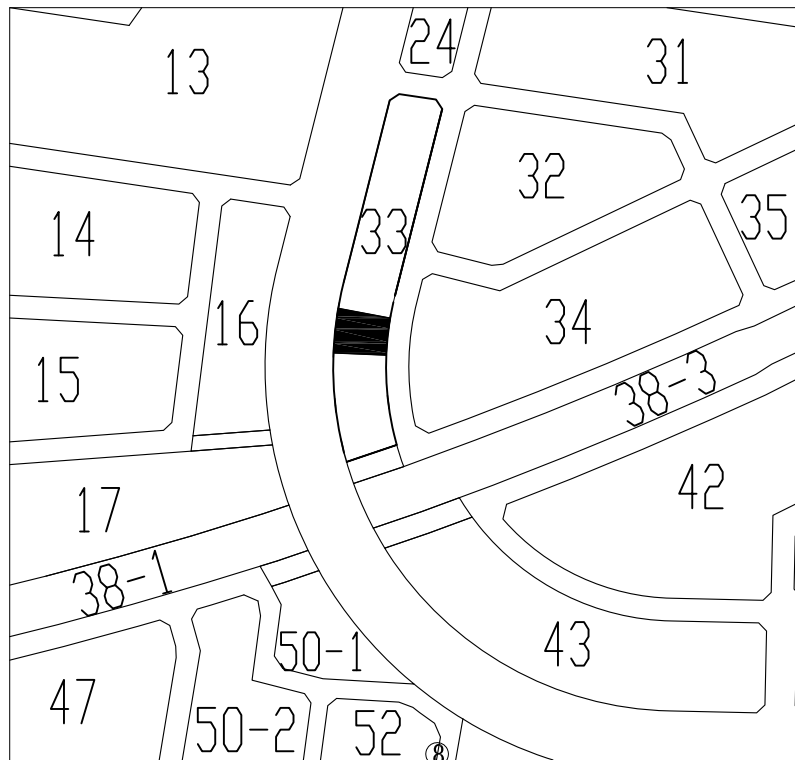
(注)物件調書は、土地取得意向者が物件の概要を把握するための参考資料であり、抽選参加申込みに当たっては、必ず申込者自身において、現地及び諸事項を調査確認の上、お申し込みください。

【33街区9】

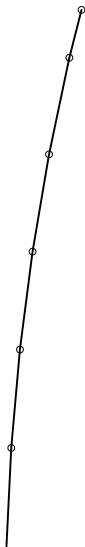
[建設指針] 参考

都市計画等	区域区分	市街化区域				
	用途地域	第一種中高層住居専用地域	建ぺい率	60%	容積率	200%
	防火指定	防火地域及び準防火地域はなし(建築基準法22条、23条区域)				
	高度地区	第1種高度地区				
	地区計画の名称	木地区地区計画	地区の区分の名称	中高層住宅地区		
土地利用計画	用途	一般住宅用地				
景観計画	景観計画重点区域	つくばエクスプレス沿線整備区域				
グリーンチェーン戦略	グリーンチェーン認定	グリーンチェーンの認定取得に努めてください。 グリーンチェーン戦略については、流山市みどりの課にお問い合わせください。				
雨水浸透柵等の設置	流山市雨水浸透施設設計指針	指針に基づき雨水浸透柵等を設置してください。流山市雨水浸透施設設計指針については、流山市河川課ホームページ又は流山市河川課にお問い合わせください。				
留意事項	法令等の遵守	関係法令、条例、要綱等を遵守してください。				
	供給処理施設	供給処理施設(上水道、下水道、電気、電話、ガス等)の接続等については、各管理者に事前に確認してください。物件調書参照。				
	敷地造成計画	敷地の地盤高は、引渡し時の造成高になります。				
	ユニバーサルデザインの配慮	施設計画にあつては、「千葉県建築物ユニバーサルデザイン整備指針」の「Ⅲ安全、安心、快適に住み続けられる住まいの整備指針」に配慮してください。				
	近隣対応	譲受人が住宅等の建設に際し、工事等に伴う騒音、振動、ほこり等の工事公害及び、住宅を建設したことにより起因する電波障害、風水害等の周辺への影響については、譲受人の責任において適切な対策を講じてください。				

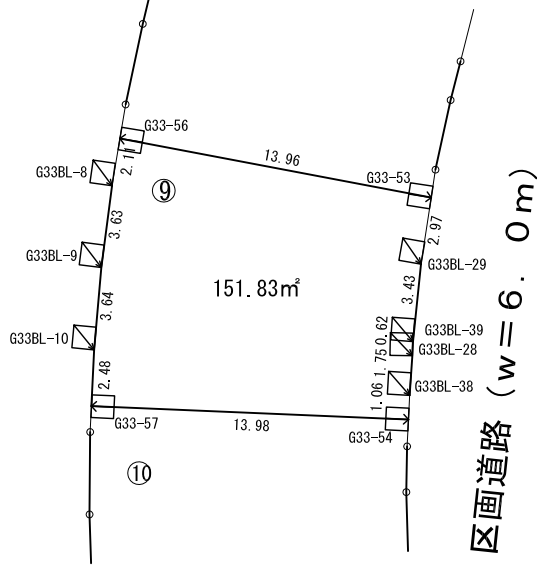
33街区9画地 画地图



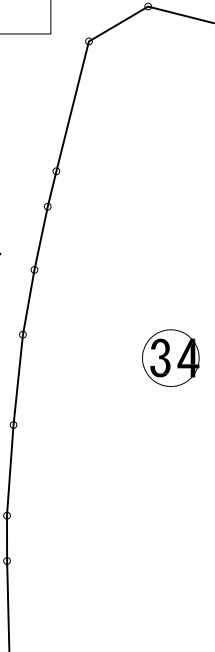
16



都市計画道路 (w = 18.0m)



34



座標一覽表

測点名	X 座標	Y 座標
G33-53	-18954.604	5670.148
G33-54	-18964.392	5669.144
G33-56	-18952.002	5656.427
G33-57	-18963.802	5655.170
G33BL-8	-18954.088	5656.079
G33BL-9	-18957.692	5655.610
G33BL-10	-18961.320	5655.291
G33BL-28	-18961.580	5669.316
G33BL-29	-18957.543	5669.698
G33BL-38	-18963.328	5669.196
G33BL-39	-18960.955	5669.345

物件調書

【33街区11】

[物件調書] 参考

物件名	流山都市計画事業木地区一体型特定土地区画整理事業
所在地	千葉県流山市(木地区一体型特定土地区画整理事業区域内33街区11)
保留地面積	178.65㎡
用途地域	第一種住居専用地域 建ぺい率:60% 容積率:200%
地区計画	名称:木地区地区計画 地区の区分の名称:沿道市街地地区A
交通	鉄道:つくばエクスプレス JR武蔵野線 南流山駅から約1.2km
保留地接道状況	東側6m区画道路、西側18m都市計画道路 木南流山線 建築基準法第42条第1項第2号
上水道	給水可能(流山市営水道) (接続は、上下水道局((株)流山水道センター)に確認してください。)
雨水排水	放流可能(道路側溝へ放流) 譲受人で対応(接続は、流山区画整理事務所に確認してください。)
汚水排水	供用開始区域(流山市公共下水道) (接続は、上下水道局((株)流山水道センター)に確認してください。)
ガス(都市ガス)	供給可能(接続は、京和ガス(株)に確認してください。)
電力	供給可能(東京電力(株) 当画地前面東側道路には、東京電力(株)の電柱、支線が設置されております。
電話	供給可能(東日本電信電話(株))
学校(保育園・幼稚園)	流山市保育課、各幼稚園に問合せください。
学校(小学校)	流山市立南流山小学校
学校(中学校)	流山市立南流山中学校
関係機関	千葉県流山区画整理事務所(土地区画整理法第76条許可関係等) 04-7150-4501
	流山市建築住宅課(建築確認申請) 04-7150-6088
	流山市都市計画課(地区計画関係、景観条例関係) 04-7150-6087
	流山市みどりの課(グリーンチェーン認定関係) 04-7150-6092
	流山市宅地課(開発行為) 04-7150-6089
	流山市河川課(雨水浸透施設設計指針) 04-7150-6095
	(株)流山水道センター(汚水), (給水) 04-7159-9106
	流山市保育課(保育園) 04-7150-6124
	流山市学校教育課(小・中学校) 04-7150-6104
	東京電力(株)千葉カスタマーセンター(第二) 0120-99-5555
	京和ガス(株)(都市ガス関係) 04-7155-1500

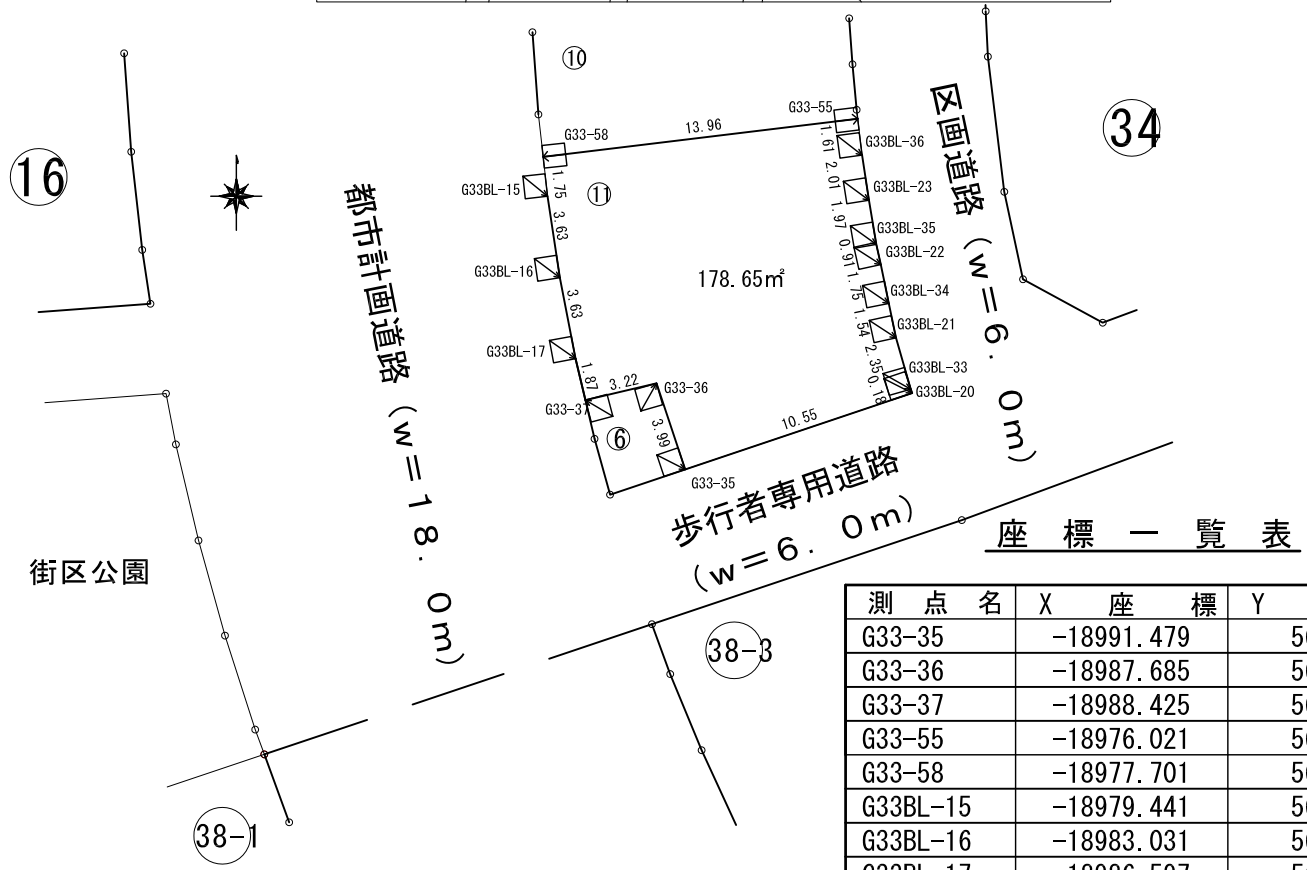
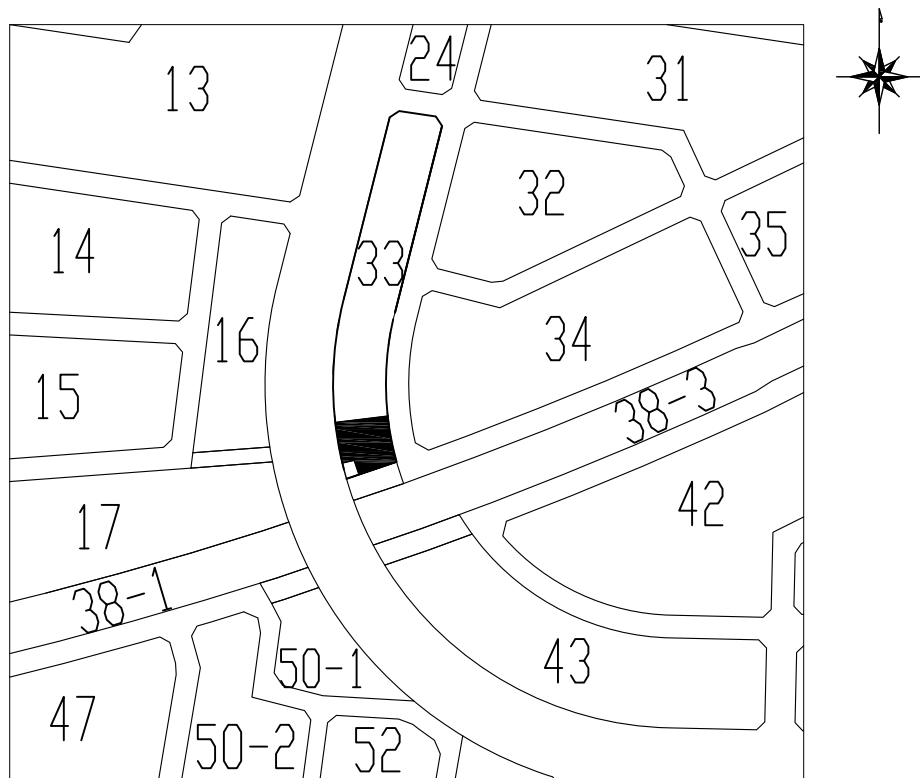
(注)物件調書は、土地取得意向者が物件の概要を把握するための参考資料であり、抽選参加申込みに当たっては、必ず申込者自身において、現地及び諸事項を調査確認の上、お申し込みください。

33街区11】

【建設指針】 参考

都市計画等	区域区分	市街化区域				
	用途地域	第一種住居 専用地域	建ぺい率	60%	容積率	200%
	防火指定	防火地域及び準防火地域はなし(建築基準法22条、23条区域)				
	高度地区	第1種高度地区				
	地区計画の名称	木地区地区計画		地区の区分の名称	沿道市街地地区A	
土地利用計画	用途	一般住宅用地				
景観計画	景観計画 重点区域	つくばエクスプレス沿線整備区域				
グリーンチェーン 戦略	グリーンチェーン 認定	グリーンチェーンの認定取得に努めてください。 グリーンチェーン戦略については、流山市みどりの課にお問い合わせください。				
雨水浸透柵等の 設置	流山市雨水浸透 施設設計指針	指針に基づき雨水浸透柵等を設置してください。流山市雨水浸透施設設計指針については、流山市河川課ホームページ又は流山市河川課にお問い合わせください。				
留意事項	法令等の遵守	関係法令、条例、要綱等を遵守してください。				
	供給処理施設	供給処理施設(上水道、下水道、電気、電話、ガス等)の接続等については、各管理者に事前に確認してください。物件調書参照。				
	敷地造成計画	敷地の地盤高は、引渡し時の造成高になります。				
	ユニバーサルデザ インの配慮	施設計画にあっては、「千葉県建築物ユニバーサルデザイン整備指針」の「Ⅲ安全、安心、快適に住み続けられる住まいの整備指針」に配慮してください。				
	近隣対応	譲受人が住宅等の建設に際し、工事等に伴う騒音、振動、ほこり等の工事公害及び、住宅を建設したことにより起因する電波障害、風水害等の周辺への影響については、譲受人の責任において適切な対策を講じてください。				

33街区11画地 画地图



座標一覽表

測点名	X 座標	Y 座標
G33-35	-18991.479	5661.936
G33-36	-18987.685	5660.671
G33-37	-18988.425	5657.536
G33-55	-18976.021	5669.539
G33-58	-18977.701	5655.673
G33BL-15	-18979.441	5655.868
G33BL-16	-18983.031	5656.412
G33BL-17	-18986.597	5657.104
G33BL-20	-18988.116	5671.941
G33BL-21	-18985.681	5671.226
G33BL-22	-18982.452	5670.553
G33BL-23	-18979.615	5670.034
G33BL-33	-18987.945	5671.878
G33BL-34	-18984.167	5670.911
G33BL-35	-18981.563	5670.358
G33BL-36	-18977.627	5669.734

