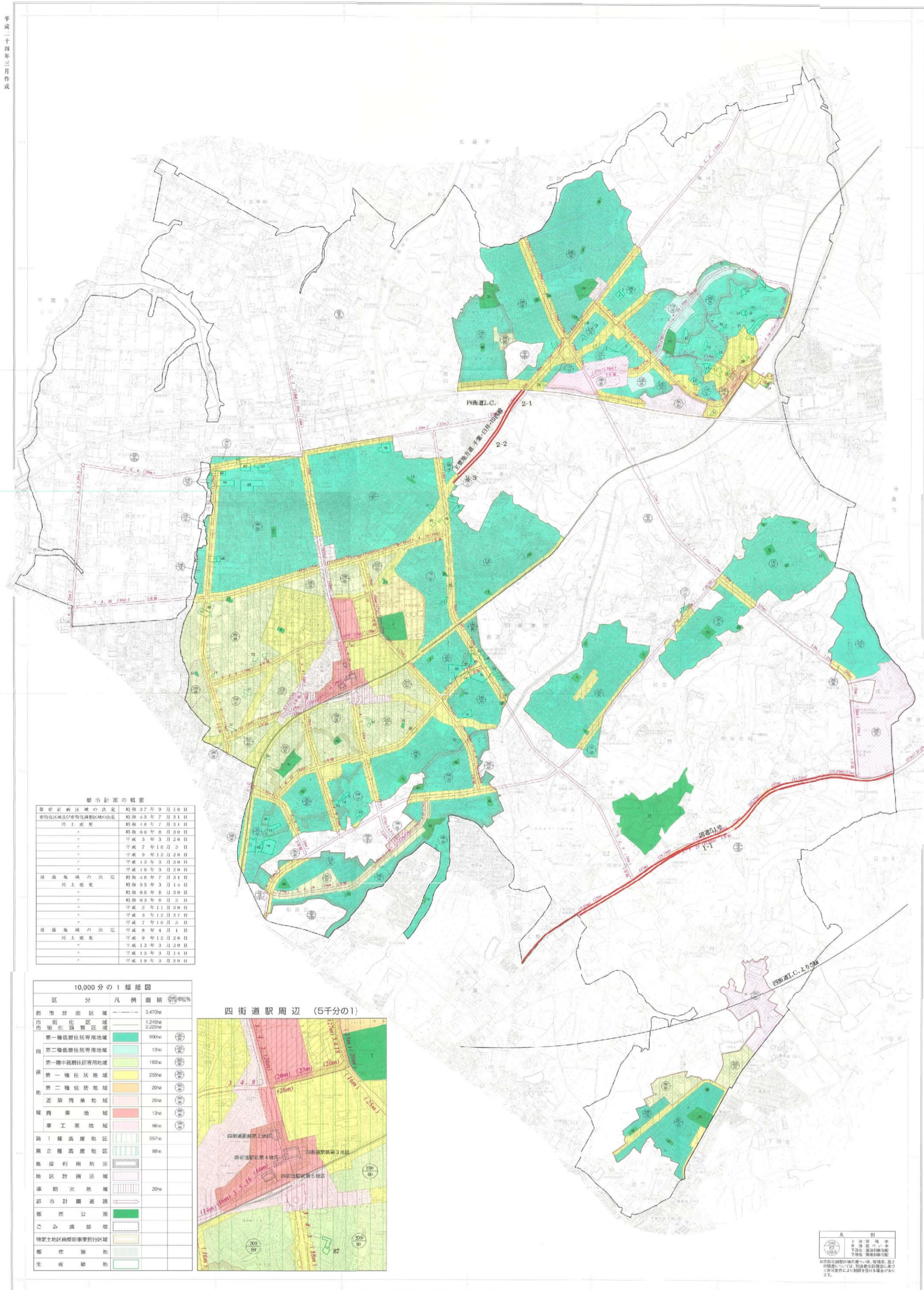


四街道都市計画図

平成二十四年三月作成



都市計画の概要

都市計画区域の決定	昭和37年9月18日
市街化区域及び市街化調整区域の決定	昭和45年7月31日
同上変更	昭和48年7月31日
"	昭和60年8月30日
"	平成3年3月26日
"	平成7年10月3日
"	平成9年12月26日
"	平成13年3月30日
"	平成19年3月20日
用途地域等の決定	昭和48年7月31日
同上変更	昭和55年3月14日
"	昭和60年8月30日
"	昭和63年8月2日
"	平成2年11月30日
"	平成3年12月27日
"	平成7年10月3日
用途地域等の決定	平成8年4月1日
同上変更	平成9年12月26日
"	平成13年3月30日
"	平成15年3月14日
"	平成19年3月20日

10,000分の1総括図

区分	凡例	面積 (千平方メートル)
都市計画区域	---	3,470ha
市街化区域	---	1,245ha
市街化調整区域	---	2,225ha
第一種低層住居専用地域	■	890ha
第二種低層住居専用地域	■	13ha
第一種中高層住居専用地域	■	163ha
第二種中高層住居専用地域	■	255ha
第一種住居地域	■	20ha
第二種住居地域	■	25ha
近隣商業地域	■	13ha
商業地域	■	96ha
第一種高度地区	■	357ha
第二種高度地区	■	88ha
高度利用地区	■	20ha
地区計画区域	■	-
準防火地域	■	-
都市計画道路	---	-
都市公園	■	-
ごみ焼却場	■	-
特定土地区画整理事業施行区域	■	-
都市緑地	■	-
生産緑地	■	-

四街道駅周辺 (5千分の1)



凡例
 上向き
 下向き
 都市計画道路
 都市公園
 ごみ焼却場
 特定土地区画整理事業施行区域
 都市緑地
 生産緑地