

図 4-10 二酸化窒素濃度分布(年平均値、平成 20 年度)

(2) 二酸化窒素の日平均値の年間 98%値の分布

二酸化窒素の年平均値濃度分布から日平均値の年間 98%値の分布を求めた。各メッシュの年間 98%値の算出にあたっては、一般局の推計式を用いた。

この結果を図 4-11 に示す。この結果、日平均値の年間 98%値が環境基準の上限である 60ppb を超過するメッシュはなかった。千葉県の実環境目標値(40ppb)を超過するメッシュは東京湾北部の沿岸地域及び国道 16 号に沿ったメッシュで見られた。

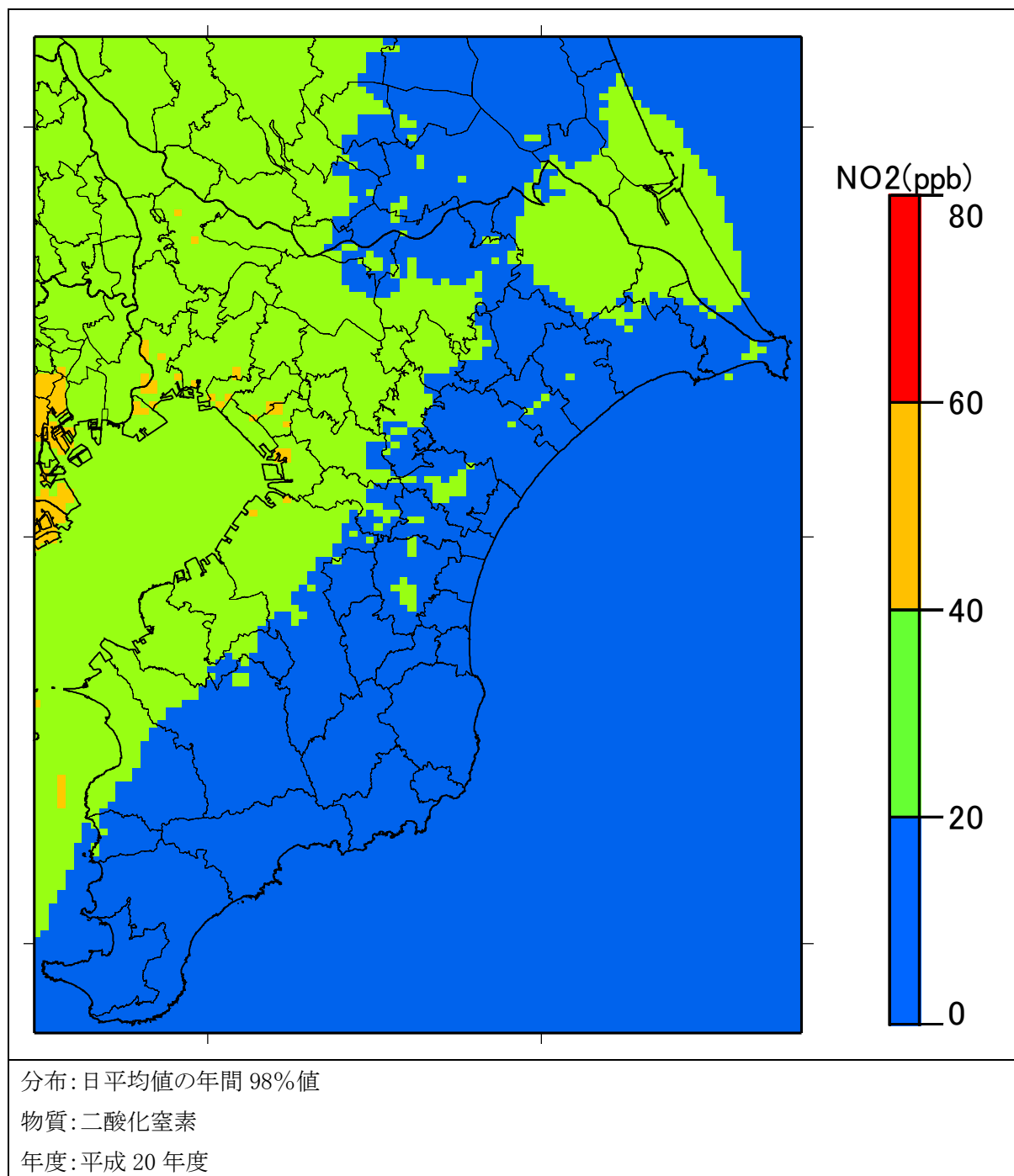


図 4-11 二酸化窒素濃度分布(日平均値の年間 98%値、平成 20 年度)