

# 水産資源の適切な管理と維持増大

## 1. 水産資源の適切な管理

### (1) 沖合回遊性魚類

- 漁獲可能量(TAC)制度に基づく資源管理  
マイワシ、サバ類等の5魚種に加えてクロマグロが追加(H30.7~)



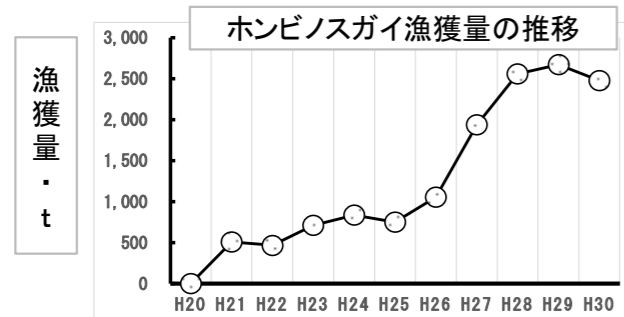
クロマグロ(メジ)

### (2) 沿岸重要魚類

- キンメダイ  
漁獲サイズの大型化による資源管理の効果把握調査(新規)  
《対象》銚子地区、夷隅地区、安房地区
- ホンビノスガイ  
資源管理手法を検討するための生態や分布などの基礎調査(新規)  
《対象》三番瀬地区



キンメダイ測定



ホンビノスガイ

## 2. つくり育てる漁業の推進

### (1) 種苗の安定生産・放流

水産振興公社や漁協と連携したマダイ、ヒラメ、マコガレイ、アワビ等の種苗放流

### (2) 魚礁の整備

内房富山沖(継続)、銚子外川沖(新規工事着手)

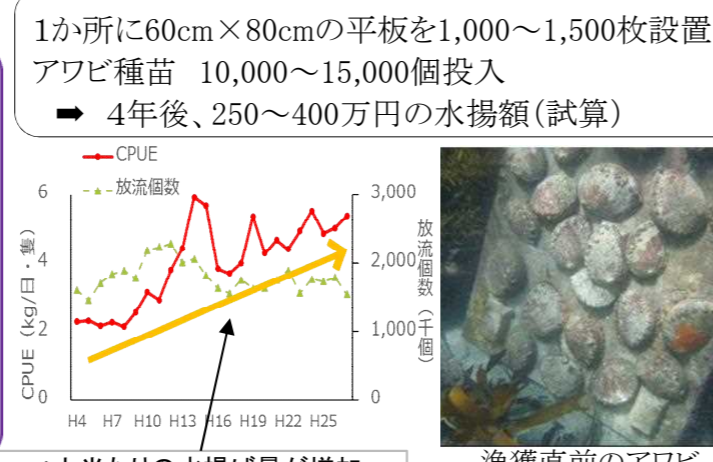
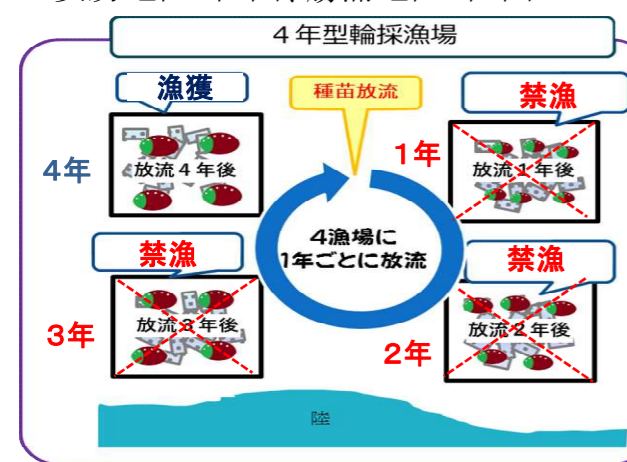


設置した魚礁

マダイ、ヒラメでは市場水揚量の10~15%を放流魚が占め、資源量を底支えしている。

### (3) アワビ4年輪採漁場の整備

安房地区2区画、勝浦地区1区画



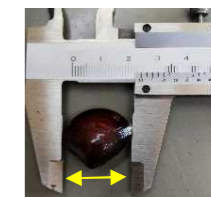
## 3. 東京湾漁業の振興(貝類・ノリ養殖)

### (1) 貝類対策

- 地先アサリ稚貝の最大限の活用(水産多面的機能発揮対策事業)
  - ・砕石覆砂、被覆網による稚貝保護
  - ・ツメタガイ、カイヤドリウミグモ等害敵生物の除去
- アサリ種苗放流への助成(拡充)
- ハマグリ種苗量産化試験と種苗の供給(強化)  
[関係機関と協議検討中]



覆砂・砕石覆砂(三番瀬地区)



3mmの稚貝を干潟で育成し、24mmに成長したハマグリ

### (2) ノリ養殖生産対策

- 不作要因の調査・究明、対策の支援
- 生産性向上のための高速浸漬処理船の導入支援
- 新品種の開発・アオノリ養殖の安定化技術開発



ノリの高速浸漬処理船

### (3) 新たな資源増産に向けた取組支援

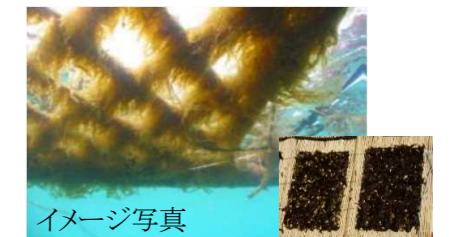
- 増養殖チャレンジ支援事業



カキ養殖試験  
(木更津・富津地区)



第二海堡  
東京内湾でのアワビ資源造成  
(富津地区)



イメージ写真  
ハバノリ養殖試験  
(内房地区)

## 4. 内水面对策

### (1) ウナギ資源対策

- 親ウナギ保護検討のための調査(新規)
- シラスウナギ採捕の秩序維持(拡充)



シラスウナギ

### (2) 河川環境の保全

- 利根川水系でのヨシ帯の保全、河川清掃等の活動支援(新規)



親ウナギ