

公共用水域における水質・底質の放射性物質モニタリング調査結果 (平成29年度2回目)について

平成30年2月22日
千葉県環境生活部水質保全課
電話 043-223-3818

県では、公共用水域(手賀沼・印旛沼流域及び東京湾)における放射性物質の状況を把握するため、水質・底質のモニタリング調査を実施しております。このたび、平成29年度2回目の調査結果をとりまとめました。

調査結果は、

① 水質の放射性セシウムは、全地点で不検出でした。

② 底質の放射性セシウムは、

手賀沼流域 111 ~ 3,120 Bq/kg

印旛沼流域 66 ~ 831 Bq/kg

東京湾 不検出 ~ 288 Bq/kg

であり、前回(平成29年6月)の調査結果と比較して同程度の値でした。

なお、底質の放射性物質は水底にあり、水で放射線が遮蔽されることから、生活圏への影響については、極めて少ないと考えています。

1 調査概要

(1) 調査地点(別図のとおり)

① 手賀沼及び流入河川 29地点(手賀沼20地点、流入河川9地点)

② 印旛沼及び流入河川 19地点(印旛沼5地点、流入河川14地点)

③ 東京湾 22地点

(流入河川河口部4地点、北部・中央部10地点、内房海域等8地点)

(2) 試料採取期間 平成29年12月1日から12月18日まで

2 調査結果(詳細は別紙のとおり)

(1) 水質 放射性セシウム(134及び137)は全地点で検出されませんでした。

(2) 底質 放射性セシウム(134及び137の合計)の結果は次のとおりでした。

<手賀沼流域>

111 ~ 3,120 Bq/kg(最大値は大堀川河口東)

(*前回 251 ~ 3,750 Bq/kg:最大値は大堀川河口東)

<印旛沼流域>

66 ~ 831 Bq/kg(最大値は印旛放水路(上流):八千代橋)

(*前回 101 ~ 1,050 Bq/kg:最大値は印旛放水路(上流):ゆらゆら橋)

<東京湾>

不検出 ~ 288 Bq/kg(最大値は花見川河口部)

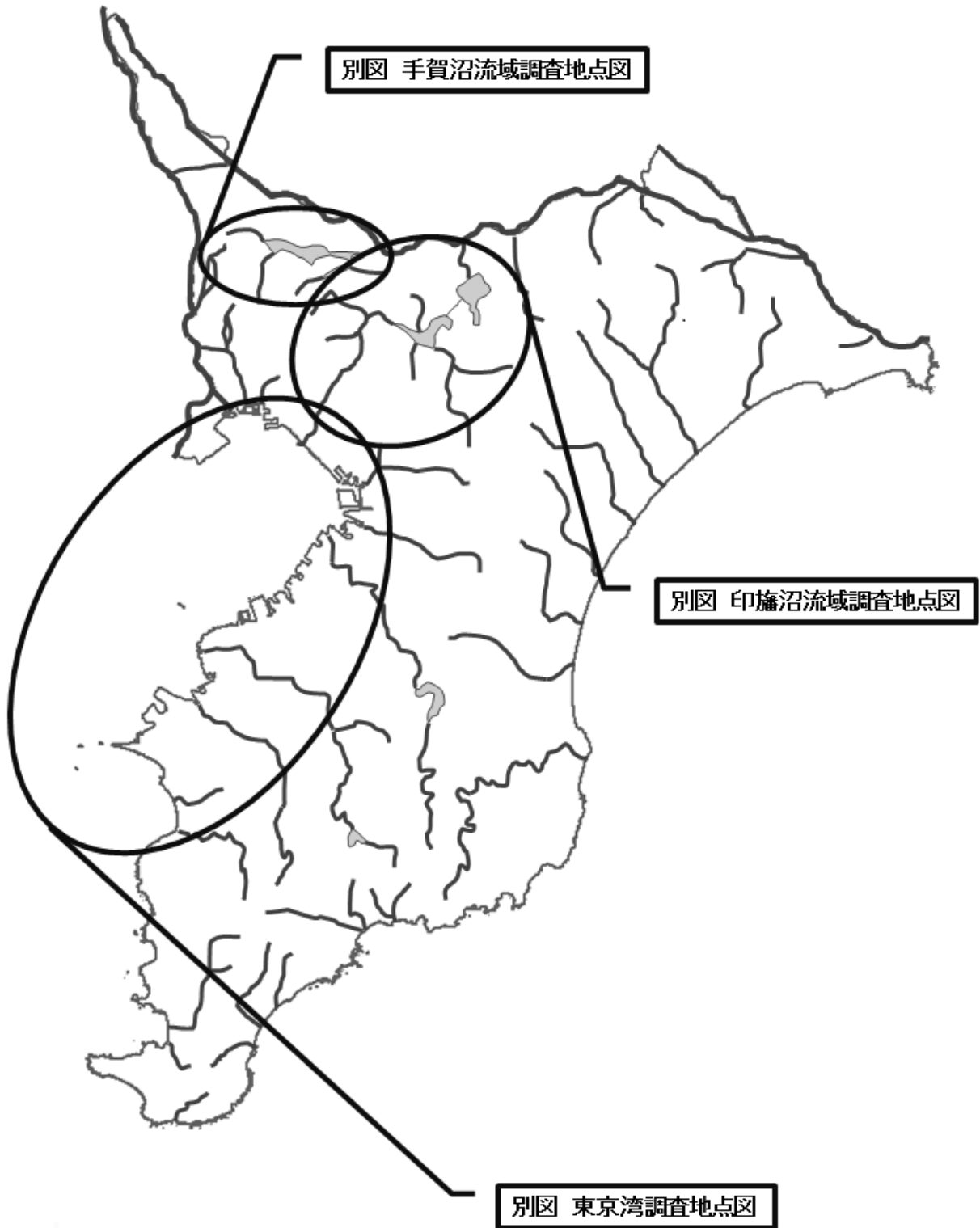
(*前回 不検出 ~ 196 Bq/kg:最大値は旧江戸川河口部)

(*前回は、平成29年6月に測定実施)

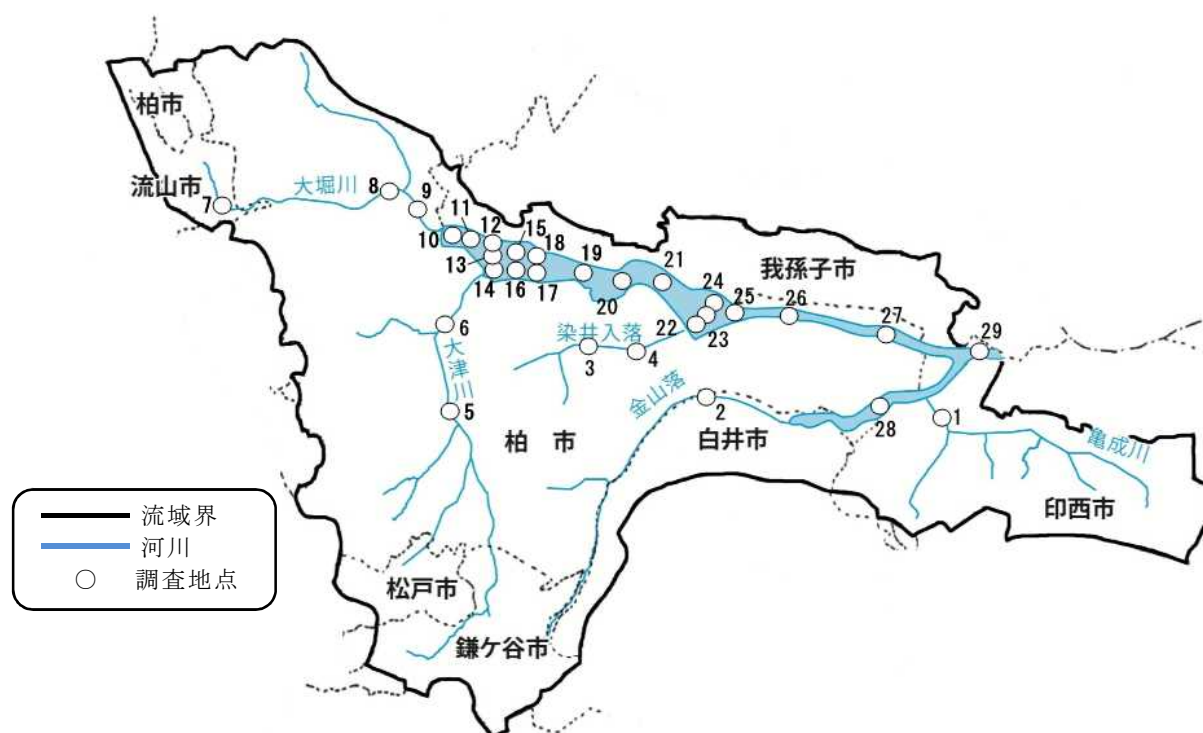
3 その他

次回は、平成30年6月に調査を実施する予定です。

調査地点図



別図 手賀沼流域調査地点図

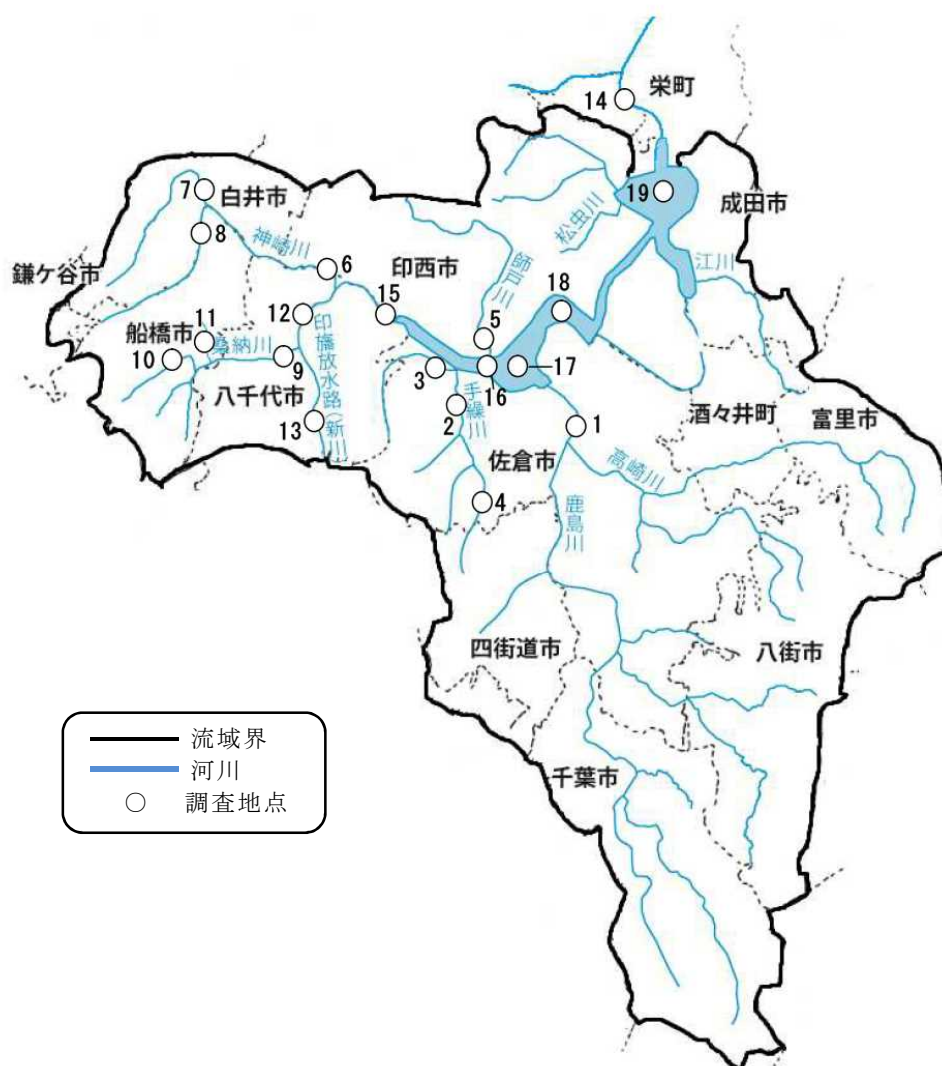


手賀沼流域調査地点

NO.	水域名	地点名	市町村
1	亀成川	亀成橋	印西市
2	金山落	名内橋	白井市
3	染井入落	若白毛付近	柏市
4		染井新橋	柏市
5	大津川	下橋	柏市
6		上沼橋	柏市
7	大堀川	新駒木橋	流山市
8		地金堀・大堀川合流前	柏市
9		北柏橋	柏市

NO.	水域名	地点名
10	手賀沼	大堀川河口付近
11		大堀川河口東
12		根戸新田地先
13		大津川河口北
14		大津川河口付近
15		根戸下
16		大津川河口東
17		我孫子新田地先
18		大井新田地先
19		手賀大橋下流
20		手賀大橋下流1km
21		手賀大橋下流2km
22		染井入落河口付近
23		手賀沼中央
24		手賀沼中央北
25		曙橋上流
26		水道橋下流
27		浅間橋下流
28		下手賀沼中央
29		布佐下

別図 印旛沼流域調査地点図

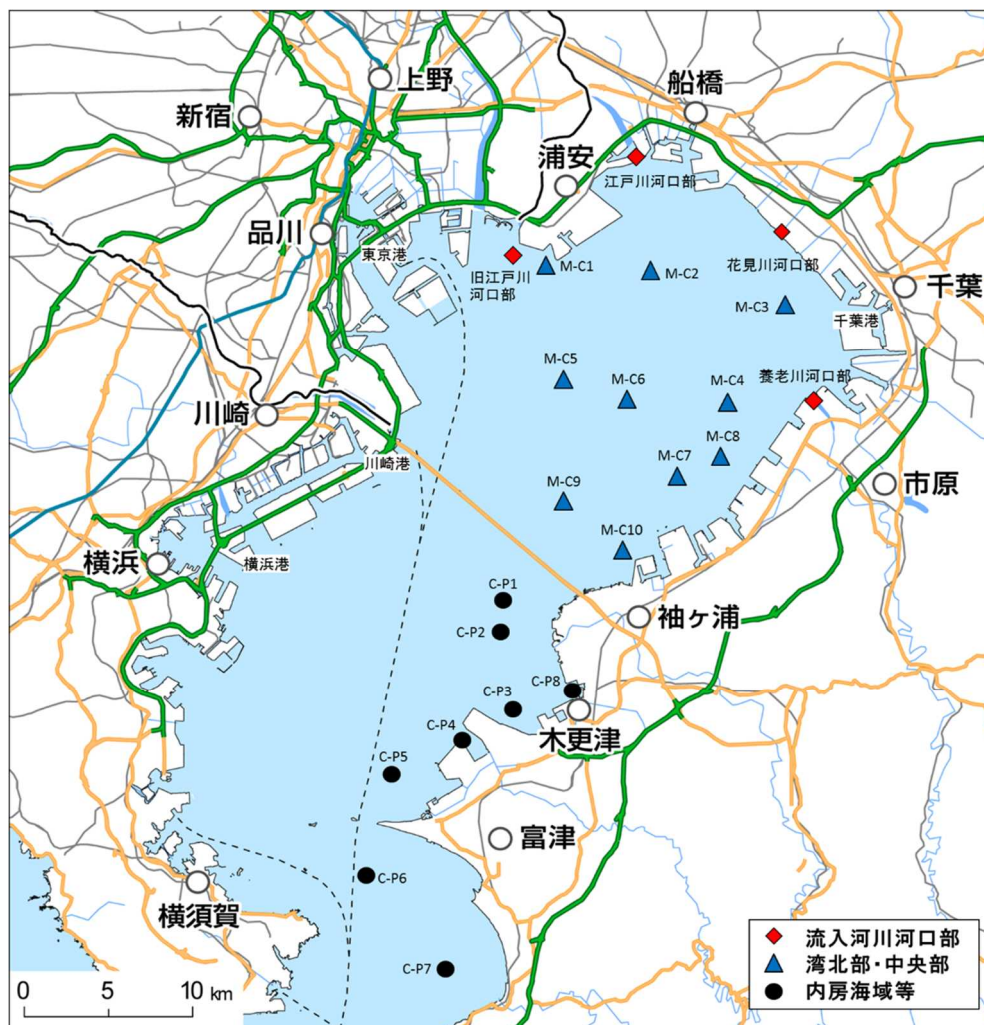


印旛沼流域調査地点

NO.	水域名	地点名	市町村
1	鹿島川	鹿島橋	佐倉市
2	手繰川	無名橋	佐倉市
3		小竹川・小竹付近	佐倉市
4		下志津橋	佐倉市
5	師戸川	師戸橋	印西市
6	神崎川	神崎橋	八千代市
7		白井橋	白井市
8		二重川・こふく橋付近	白井市
9	桑納川	桑納橋	八千代市
10		三咲川・大穴付近	船橋市
11		金堀川・金堀付近	船橋市
12	印旛放水路	八千代橋	八千代市
13	(上流)	ゆらゆら橋	八千代市
14	長門川	長門橋	栄町

NO.	水域名	地点名
15	印旛沼	阿宗橋
16		船戸大橋下流
17		上水道取水口下
18		一本松下
19		北印旛沼中央

別図 東京湾調査地点図



東京湾調査地点

NO.	水域名	地点名	NO.	水域名	地点名
1	流入河川 河口部	旧江戸川河口部	15	内房海域 等	C-P1(東京湾14) 木更津沖
2		江戸川河口部	16		C-P2(東京湾15) 木更津沿岸
3		花見川河口部	17		C-P3(東京湾16) 木更津航路
4		養老川河口部	18		C-P4(東京湾17) 君津航路
5	北部・ 中央部	M-C1(東京湾1) 浦安沿岸	19		C-P5(東京湾18) 富津航路
6		M-C2(東京湾4) 市川・船橋沖	20		C-P6(東京湾19) 富津岬下
7		M-C3(東京湾6) 千葉航路	21		C-P7(東京湾20) 上総湊沿岸
8		M-C4(東京湾9) 五井沖	22		C-P8 木更津港内
9		M-C5(東京湾8) 湾中央			
10		M-C6(東京湾10) 千葉航路入口			
11		M-C7(東京湾11) 姉崎沖			
12		M-C8(東京湾12) 姉崎沿岸			
13		M-C9(東京湾13) 袖ヶ浦沖			
14		M-C10 盤洲			

手賀沼流域におけるモニタリング調査結果

○河川水質・底質調査結果一覧

採取地点				採取日	放射性物質濃度(水質) Bq/L		放射性物質濃度(底質) Bq/kg(乾泥)		
NO.	水域名	地点名	市町村		放射性セシウム		放射性セシウム		
					Cs-134	Cs-137	Cs-134	Cs-137	合計
1	亀成川	亀成橋	印西市	12月6日	不検出	不検出	55	470	525
2	金山落	名内橋	白井市	12月6日	不検出	不検出	41	340	381
3	染井入落	若白毛付近	柏市	12月13日	不検出	不検出	32	300	332
4		染井新橋	柏市	12月13日	不検出	不検出	34	310	344
5	大津川	下橋	柏市	12月13日	不検出	不検出	11	100	111
6		上沼橋	柏市	12月13日	不検出	不検出	47	420	467
7	大堀川	新駒木橋	流山市	12月8日	不検出	不検出	15	130	145
8		地金堀・大堀川合流前	柏市	12月20日	不検出	不検出	120	1,100	1,220
9		北柏橋	柏市	12月8日	不検出	不検出	35	340	375

○沼水質・底質調査結果一覧

採取地点				採取日	放射性物質濃度(水質) Bq/L		放射性物質濃度(底質) Bq/kg(乾泥)		
NO.	地点名	市町村	市町村		放射性セシウム		放射性セシウム		
					Cs-134	Cs-137	Cs-134	Cs-137	合計
10	手賀沼	大堀川河口付近		12月18日	不検出	不検出	210	1,900	2,110
11		大堀川河口東		12月18日	不検出	不検出	320	2,800	3,120
12		根戸新田地先		12月18日	不検出	不検出	210	1,700	1,910
13		大津川河口北		12月18日	不検出	不検出	250	2,100	2,350
14		大津川河口付近		12月18日	不検出	不検出	120	1,100	1,220
15		根戸下		12月18日	不検出	不検出	240	2,100	2,340
16		大津川河口東		12月18日	不検出	不検出	34	290	324
17		我孫子新田地先		12月18日	不検出	不検出	140	1,300	1,440
18		大井新田地先		12月18日	不検出	不検出	180	1,500	1,680
19		手賀大橋下流		12月18日	不検出	不検出	76	700	776
20		手賀大橋下流1km		12月18日	不検出	不検出	81	790	871
21		手賀大橋下流2km		12月18日	不検出	不検出	50	460	510
22		染井入落河口付近		12月18日	不検出	不検出	60	550	610
23		手賀沼中央		12月18日	不検出	不検出	84	750	834
24		手賀沼中央北		12月18日	不検出	不検出	81	750	831
25		曙橋上流		12月18日	不検出	不検出	49	450	499
26		水道橋下流		12月18日	不検出	不検出	110	1,000	1,110
27		浅間橋下流		12月18日	不検出	不検出	28	270	298
28		下手賀沼中央		12月18日	不検出	不検出	62	570	632
29		布佐下		12月18日	不検出	不検出	38	340	378

・不検出:水質 1Bq/L未満, 底質 10Bq/kg未満

印旛沼流域におけるモニタリング調査結果

○河川水質・底質調査結果一覧

採取地点				採取日	放射性物質濃度(水質) Bq/L		放射性物質濃度(底質) Bq/kg(乾泥)		
NO.	水域名	地点名	市町村		放射性セシウム		放射性セシウム		
					Cs-134	Cs-137	Cs-134	Cs-137	合計
1	鹿島川	鹿島橋	佐倉市	12月5日	不検出	不検出	24	200	224
2	手繰川	無名橋	佐倉市	12月5日	不検出	不検出	35	310	345
3		小竹川・小竹付近	佐倉市	12月14日	不検出	不検出	47	410	457
4		下志津橋	佐倉市	12月14日	不検出	不検出	39	320	359
5	師戸川	師戸橋	印西市	12月5日	不検出	不検出	14	130	144
6	神崎川	神崎橋	八千代市	12月5日	不検出	不検出	35	320	355
7		白井橋	白井市	12月14日	不検出	不検出	22	180	202
8		二重川・こぶく橋付近	白井市	12月14日	不検出	不検出	80	720	800
9	桑納川	桑納橋	八千代市	12月1日	不検出	不検出	30	260	290
10		三咲川・大穴付近	船橋市	12月1日	不検出	不検出	32	310	342
11		金堀川・金堀付近	船橋市	12月1日	不検出	不検出	43	360	403
12	印旛放水路 (上流)	八千代橋	八千代市	12月1日	不検出	不検出	81	750	831
13		ゆらゆら橋	八千代市	12月1日	不検出	不検出	82	720	802
14	長門川	長門橋	栄町	12月5日	不検出	不検出	不検出	66	66

○沼水質・底質調査結果一覧

採取地点				採取日	放射性物質濃度(水質) Bq/L		放射性物質濃度(底質) Bq/kg(乾泥)		
NO.	地点名	市町村	市町村		放射性セシウム		放射性セシウム		
					Cs-134	Cs-137	Cs-134	Cs-137	合計
15	印旛沼	阿宗橋		12月12日	不検出	不検出	22	180	202
16		船戸大橋下流		12月12日	不検出	不検出	19	180	199
17		上水道取水口下		12月12日	不検出	不検出	55	480	535
18		一本松下		12月12日	不検出	不検出	56	460	516
19		北印旛沼中央		12月12日	不検出	不検出	39	340	379

・不検出:水質 1Bq/L未満, 底質 10Bq/kg未満

東京湾におけるモニタリング調査結果

採取地点			採取日	放射性物質濃度(水質) Bq/L		放射性物質濃度(底質) Bq/kg(乾泥)		
NO.	地点名			放射性セシウム		放射性セシウム		
			Cs-134	Cs-137	Cs-134	Cs-137	合計	
1	流入河川 河口部	旧江戸川河口部	12月4日	不検出	不検出	19	175	194
2		江戸川河口部	12月4日	不検出	不検出	19	162	181
3		花見川河口部	12月4日	不検出	不検出	28	260	288
4		養老川河口部	12月4日	不検出	不検出	不検出	不検出	不検出
5	北部・ 中央部	M-C1	12月4日	不検出	不検出	不検出	53	53
6		M-C2	12月4日	不検出	不検出	10	20	30
7		M-C3	12月4日	不検出	不検出	不検出	18	18
8		M-C4	12月4日	不検出	不検出	不検出	17	17
9		M-C5	12月4日	不検出	不検出	不検出	24	24
10		M-C6	12月4日	不検出	不検出	不検出	23	23
11		M-C7	12月4日	不検出	不検出	不検出	16	16
12		M-C8	12月4日	不検出	不検出	不検出	28	28
13		M-C9	12月6日	不検出	不検出	不検出	15	15
14		M-C10	12月6日	不検出	不検出	不検出	不検出	不検出
15	内房海域 等	C-P1	12月6日	不検出	不検出	不検出	不検出	不検出
16		C-P2	12月6日	不検出	不検出	不検出	不検出	不検出
17		C-P3	12月6日	不検出	不検出	不検出	19	19
18		C-P4	12月6日	不検出	不検出	不検出	不検出	不検出
19		C-P5	12月6日	不検出	不検出	不検出	不検出	不検出
20		C-P6	12月18日	不検出	不検出	不検出	不検出	不検出
21		C-P7	12月18日	不検出	不検出	不検出	不検出	不検出
22		C-P8	12月6日	不検出	不検出	10	100	110

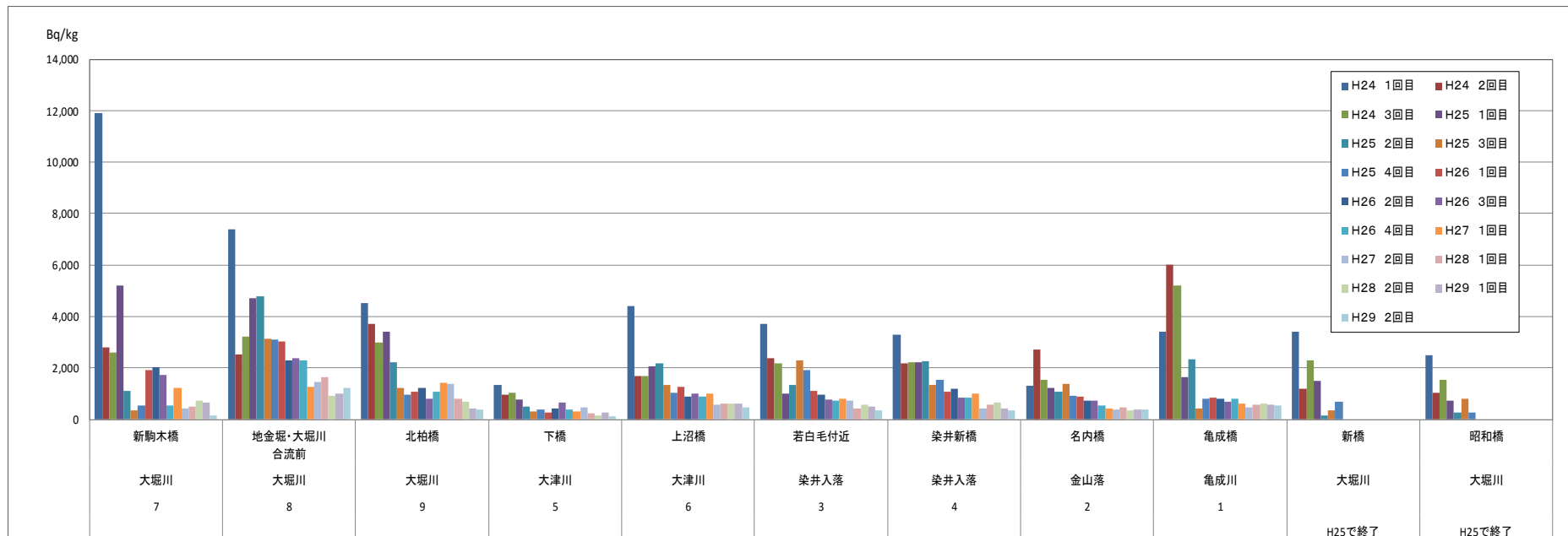
・不検出: 水質 1Bq/L未満, 底質 10Bq/kg未満

【参考】 表 1 手賀沼流入河川 底質調査結果一覧表

(単位: Bq/kg)

NO.	水域名	地点名	平成24年度			平成25年度				平成26年度				平成27年度		平成28年度		平成29年度		備考
			1回目	2回目	3回目	1回目	2回目	3回目	4回目	1回目	2回目	3回目	4回目	1回目	2回目	1回目	2回目	1回目	2回目	
7	大堀川	新駒木橋	11,900	2,800	2,610	5,200	1,110	355	537	1,900	2,040	1,710	520	1,230	412	486	740	650	145	
8	大堀川	地金堀・大堀川合流前	7,400	2,510	3,200	4,700	4,800	3,150	3,090	3,010	2,280	2,390	2,290	1,270	1,440	1,660	920	990	1,220	
9	大堀川	北柏橋	4,500	3,700	3,000	3,400	2,220	1,230	950	1,080	1,230	820	1,080	1,430	1,360	820	700	412	375	
5	大津川	下橋	1,340	960	1,040	760	500	298	369	282	440	650	374	304	449	239	172	251	111	
6	大津川	上沼橋	4,400	1,690	1,700	2,070	2,200	1,330	1,030	1,260	870	990	900	1,000	580	623	597	625	467	
3	染井入落	若白毛付近	3,700	2,380	2,170	1,000	1,330	2,280	1,930	1,120	940	770	720	790	730	435	573	482	332	
4	染井入落	染井新橋	3,300	2,200	2,230	2,220	2,240	1,350	1,530	1,070	1,190	860	860	1,000	440	576	662	439	344	
2	金山落	名内橋	1,290	2,700	1,530	1,210	1,080	1,370	920	880	720	710	520	430	373	476	355	374	381	
1	亀成川	亀成橋	3,400	6,000	5,200	1,630	2,350	410	800	840	790	700	810	620	474	586	599	560	525	
	大堀川	新橋	3,400	1,170	2,300	1,510	159	330	690											25年度で終了
	大堀川	昭和橋	2,480	1,050	1,530	730	265	810	283											25年度で終了

図 1 手賀沼流入河川 底質調査結果グラフ

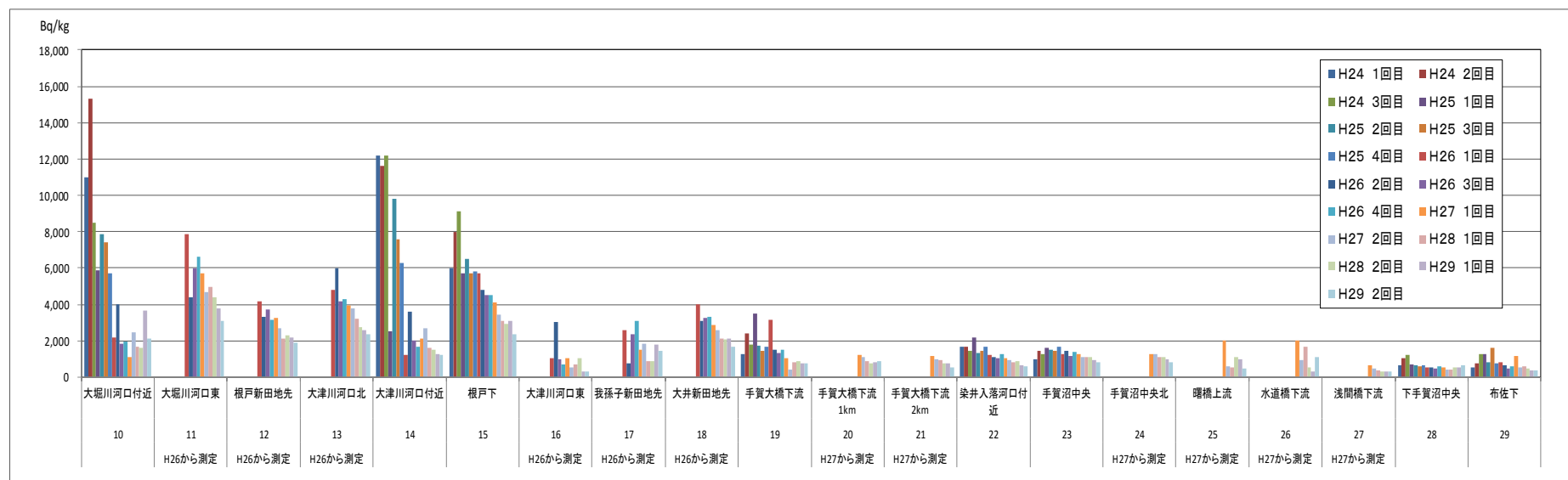


【参考】 表2 手賀沼 底質調査結果一覧表

(単位: Bq/kg)

No.	地点名	平成24年度			平成25年度				平成26年度				平成27年度		平成28年度		平成29年度		備考
		1回目	2回目	3回目	1回目	2回目	3回目	4回目	1回目	2回目	3回目	4回目	1回目	2回目	1回目	2回目	1回目	2回目	
10	大堀川河口付近	11,000	15,300	8,500	5,900	7,900	7,400	5,700	2,180	4,000	1,850	1,930	1,130	2,450	1,660	1,630	3,660	2,110	
11	大堀川河口東	-	-	-	-	-	-	-	7,900	4,400	6,000	6,600	5,700	4,670	4,960	4,420	3,750	3,120	26年度から測定
12	根戸新田地先	-	-	-	-	-	-	-	4,200	3,310	3,710	3,150	3,270	2,670	2,130	2,290	2,180	1,910	26年度から測定
13	大津川河口北	-	-	-	-	-	-	-	4,800	6,000	4,200	4,270	3,950	3,780	3,210	2,760	2,600	2,350	26年度から測定
14	大津川河口付近	12,200	11,600	12,200	2,540	9,800	7,600	6,300	1,220	3,630	2,010	1,670	2,150	2,690	1,640	1,500	1,260	1,220	
15	根戸下	6,000	8,000	9,100	5,700	6,500	5,700	5,800	5,700	4,800	4,500	4,500	4,120	3,430	3,090	2,900	3,110	2,340	
16	大津川河口東	-	-	-	-	-	-	-	1,030	3,050	980	680	1,060	532	700	1,020	319	324	26年度から測定
17	我孫子新田地先	-	-	-	-	-	-	-	2,580	790	2,350	3,070	1,520	1,820	900	900	1,810	1,440	26年度から測定
18	大井新田地先	-	-	-	-	-	-	-	4,000	3,100	3,290	3,340	2,860	2,580	2,130	2,100	2,150	1,680	26年度から測定
19	手賀大橋下流	1,260	2,420	1,800	3,500	1,740	1,430	1,660	3,130	1,490	1,320	1,530	1,020	429	800	850	750	776	
20	手賀大橋下流1km	-	-	-	-	-	-	-	-	-	-	-	1,200	1,080	870	780	810	871	27年度から測定
21	手賀大橋下流2km	-	-	-	-	-	-	-	-	-	-	-	1,150	1,010	950	780	776	510	27年度から測定
22	柴井入落河口付近	1,660	1,670	1,470	2,210	1,360	1,450	1,660	1,220	1,110	1,050	1,280	1,020	960	840	880	655	610	
23	手賀沼中央	1,000	1,430	1,290	1,630	1,480	1,420	1,690	1,290	1,450	1,160	1,390	1,280	1,100	1,120	1,100	950	834	
24	手賀沼中央北	-	-	-	-	-	-	-	-	-	-	-	1,280	1,250	1,120	1,120	990	831	27年度から測定
25	曙橋上流	-	-	-	-	-	-	-	-	-	-	-	1,990	600	557	1,130	1,000	499	27年度から測定
26	水道橋下流	-	-	-	-	-	-	-	-	-	-	-	2,020	950	1,680	531	299	1,110	27年度から測定
27	浅間橋下流	-	-	-	-	-	-	-	-	-	-	-	650	504	379	320	305	298	27年度から測定
28	下手賀沼中央	650	1,020	1,220	730	640	590	630	520	510	460	590	520	413	443	548	530	632	
29	布佐下	540	790	1,260	1,300	840	1,600	740	820	640	500	570	1,140	517	589	468	390	378	

図2 手賀沼 底質調査結果グラフ

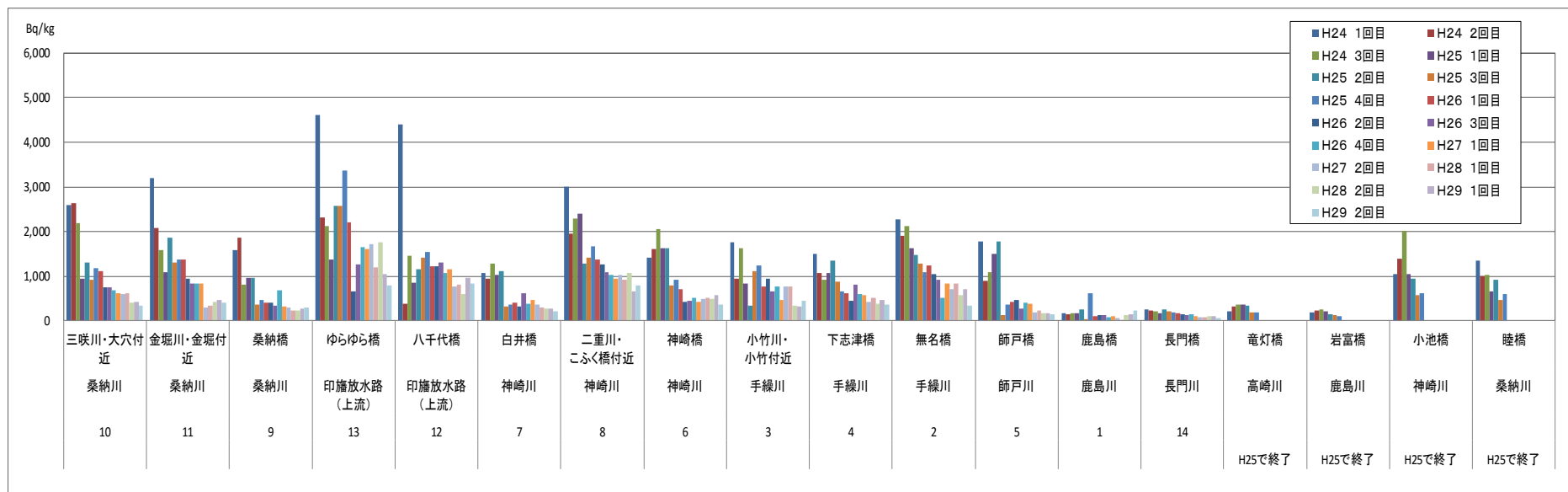


【参考】 表3 印旛沼流入河川 底質調査結果一覧表

(単位: Bq/kg)

NO.	水域名	地点名	平成24年度			平成25年度				平成26年度				平成27年度		平成28年度		平成29年度		備考
			1回目	2回目	3回目	1回目	2回目	3回目	4回目	1回目	2回目	3回目	4回目	1回目	2回目	1回目	2回目	1回目	2回目	
10	桑納川	三咲川・大穴付近	2,590	2,640	2,190	940	1,310	930	1,170	1,120	740	740	690	610	600	627	410	427	342	
11	桑納川	金堀川・金堀付近	3,200	2,070	1,580	1,090	1,870	1,300	1,380	1,370	940	830	840	830	301	336	432	465	403	
9	桑納川	桑納橋	1,590	1,870	810	960	960	370	460	400	410	345	690	318	295	225	240	275	290	
13	印旛放水路(上流)	ゆらゆら橋	4,600	2,310	2,130	1,360	2,580	2,570	3,360	2,200	660	1,260	1,650	1,610	1,710	1,190	1,760	1,050	802	
12	印旛放水路(上流)	八千代橋	4,400	390	1,450	850	1,150	1,410	1,540	1,210	1,210	1,310	1,060	1,160	760	820	588	970	831	
7	神崎川	白井橋	1,060	940	1,280	1,020	1,110	320	370	400	321	620	379	473	363	298	272	287	202	
8	神崎川	二重川・こぶく橋付近	3,000	1,940	2,290	2,410	1,280	1,420	1,670	1,370	1,260	1,090	1,030	940	1,020	930	1,060	667	800	
6	神崎川	神崎橋	1,420	1,600	2,050	1,620	1,630	800	910	710	420	450	520	429	487	502	484	581	355	
3	手繰川	小竹川・小竹付近	1,760	950	1,630	830	340	1,120	1,240	760	940	670	760	470	780	760	350	309	457	
4	手繰川	下志津橋	1,510	1,080	930	1,070	1,340	870	670	610	440	820	600	580	423	512	390	476	359	
2	手繰川	無名橋	2,270	1,910	2,130	1,630	1,480	1,290	1,100	1,250	1,050	920	520	830	710	830	577	704	345	
5	師戸川	師戸橋	1,770	900	1,090	1,490	1,770	132	370	430	470	280	411	394	189	235	162	159	144	
1	鹿島川	鹿島橋	176	153	174	178	258	44	610	107	121	135	89	102	59	28	127	147	224	
14	長門川	長門橋	259	232	209	165	246	211	197	164	151	131	152	115	88	89	108	101	66	
	高崎川	竜灯橋	216	310	370	370	350	194	188	-	-	-	-	-	-	-	-	-	-	25年度で終了
	鹿島川	岩富橋	189	231	249	203	158	119	108	-	-	-	-	-	-	-	-	-	-	25年度で終了
	神崎川	小池橋	1,040	1,400	2,010	1,050	950	570	610	-	-	-	-	-	-	-	-	-	-	25年度で終了
	桑納川	睦橋	1,350	1,000	1,020	670	910	460	590	-	-	-	-	-	-	-	-	-	-	25年度で終了

図3 印旛沼流入河川 底質調査結果グラフ

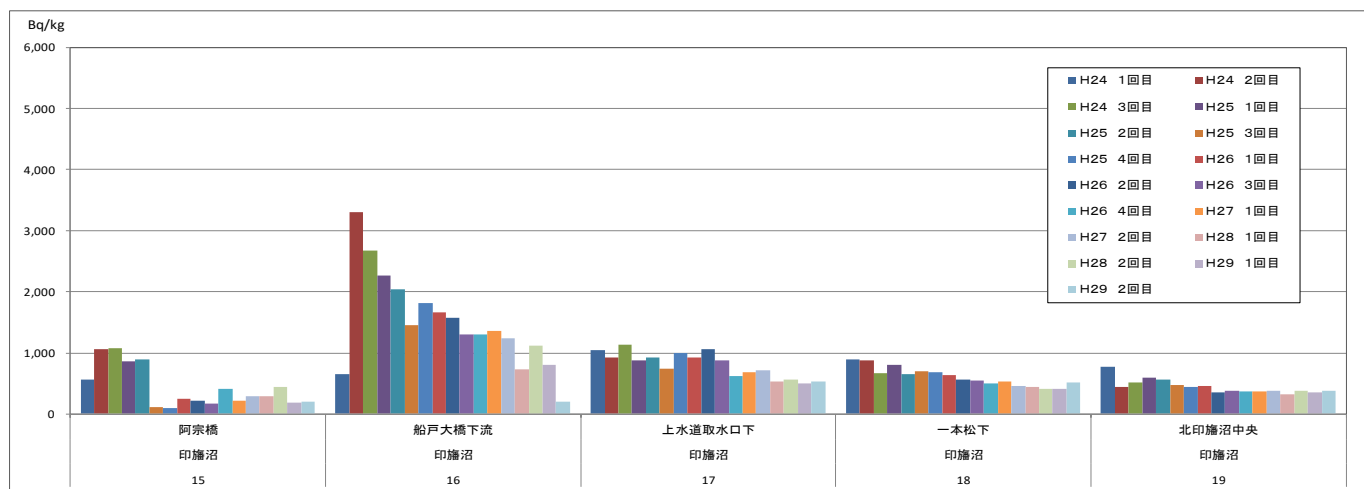


【参考】 表 4 印旛沼 底質調査結果一覧表

(単位: Bq/kg)

NO.	水域名	地点名	平成24年度			平成25年度				平成26年度				平成27年度		平成28年度		平成29年度	
			1回目	2回目	3回目	1回目	2回目	3回目	4回目	1回目	2回目	3回目	4回目	1回目	2回目	1回目	2回目	1回目	2回目
15	印旛沼	阿宗橋	570	1,060	1,080	870	900	119	95	255	213	175	419	221	297	298	442	182	202
16	印旛沼	船戸大橋下流	650	3,300	2,680	2,260	2,040	1,450	1,820	1,670	1,580	1,310	1,310	1,370	1,240	730	1,120	800	199
17	印旛沼	上水道取水口下	1,050	920	1,130	880	930	740	1,000	930	1,060	880	630	680	710	535	560	497	535
18	印旛沼	一本松下	900	880	670	800	650	700	690	640	560	550	500	540	464	441	415	419	516
19	印旛沼	北印旛沼中央	770	450	520	590	570	480	450	460	349	390	367	367	383	317	380	357	379

図 4 印旛沼 底質調査結果グラフ

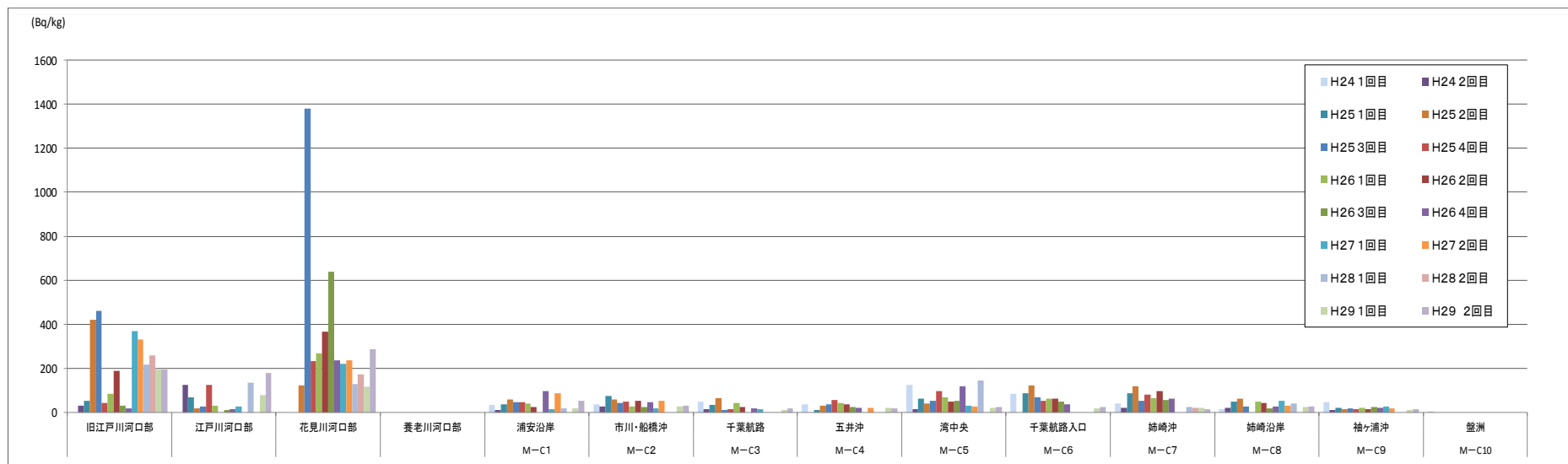


【参考】 表5 東京湾北部・中央部 底質調査結果一覧表

(単位: Bq/kg)

地点番号	調査地点名	平成24年度		平成25年度				平成26年度				平成27年度		平成28年度		平成29年度	
		1回目	2回目	1回目	2回目	3回目	4回目	1回目	2回目	3回目	4回目	1回目	2回目	1回目	2回目	1回目	2回目
1	旧江戸川河口部	—	31	52	420	460	44	86	189	30	17	370	332	219	259	196	194
2	江戸川河口部	—	126	70	18	28	125	30	不検出	12	16	26	不検出	136	不検出	77	181
3	花見川河口部	—	不検出	不検出	124	1380	232	267	367	640	236	221	237	128	173	115	288
4	養老川河口部	—	不検出	不検出	不検出	不検出	不検出	不検出	不検出	不検出	不検出	不検出	不検出	不検出	不検出	不検出	不検出
5	M-C1(東京湾1) 浦安沿岸	35	11	38	59	48	46	41	24	不検出	97	16	87	19	不検出	19	53
6	M-C2(東京湾4) 市川・船橋沖	38	26	76	58	44	50	26	53	25	47	19	53	不検出	不検出	26	30
7	M-C3(東京湾6) 千葉航路	49	15	35	65	12	14	44	23	不検出	18	16	不検出	不検出	不検出	11	18
8	M-C4(東京湾9) 五井沖	38	不検出	12	30	38	56	44	38	23	20	不検出	20	不検出	不検出	22	17
9	M-C5(東京湾8) 湾中央	127	15	61	41	53	96	70	50	54	119	32	29	144	不検出	20	24
10	M-C6(東京湾10) 千葉航路入口	85	不検出	88	124	69	52	63	61	50	36	不検出	不検出	不検出	不検出	17	23
11	M-C7(東京湾11) 姉崎沖	41	20	88	118	53	82	67	98	55	61	不検出	不検出	25	21	22	16
12	M-C8(東京湾12) 姉崎沿岸	15.8	21	51	62	26	不検出	49	43	17	27	54	32	39	不検出	24	28
13	M-C9(東京湾13) 袖ヶ浦沖	46	13	22	14	19	14	20	14	24	21	27	18	不検出	不検出	13	15
14	M-C10(盤洲) 盤洲	不検出	不検出	不検出	不検出	不検出	不検出	不検出	不検出	不検出	不検出	不検出	不検出	不検出	不検出	不検出	不検出

図5 東京湾北部・中央部 底質調査結果グラフ



【参考】 表6 東京湾内房海域 底質調査結果一覧表

(単位: Bq/kg)

地点番号	調査地点名		平成24年度		平成25年度				平成26年度				平成27年度		平成28年度		平成29年度	
			1回目	2回目	1回目	2回目	3回目	4回目	1回目	2回目	3回目	4回目	1回目	2回目	1回目	2回目	1回目	2回目
15	C-P1(東京湾14)	木更津沖	12	不検出	37	17	不検出	不検出	不検出	不検出	不検出	11	不検出	不検出	不検出	不検出	不検出	
16	C-P2(東京湾15)	木更津沿岸	不検出	不検出	不検出	不検出	不検出	不検出	不検出	不検出	不検出	不検出	不検出	不検出	不検出	不検出	不検出	
17	C-P3(東京湾16)	木更津航路	63	27	90	18	82	70	62	44	33	54	22	41	不検出	33	48	19
18	C-P4(東京湾17)	君津航路	100	16	68	91	162	39	105	72	不検出	66	不検出	38	26	49	30	不検出
19	C-P5(東京湾18)	富津航路	不検出	不検出	不検出	不検出	不検出	不検出	不検出	不検出	不検出	不検出	不検出	不検出	不検出	不検出	不検出	不検出
20	C-P6(東京湾19)	富津岬下	不検出	不検出	不検出	不検出	不検出	不検出	不検出	不検出	不検出	不検出	不検出	不検出	不検出	不検出	不検出	不検出
21	C-P7(東京湾20)	上総湊沿岸	不検出	不検出	不検出	不検出	不検出	不検出	不検出	不検出	不検出	不検出	不検出	不検出	不検出	不検出	不検出	不検出
22	C-P8	木更津港内	110	129	300	275	254	184	192	208	208	139	141	153	115	106	115	110

図6 東京湾内房海域 底質調査結果グラフ

