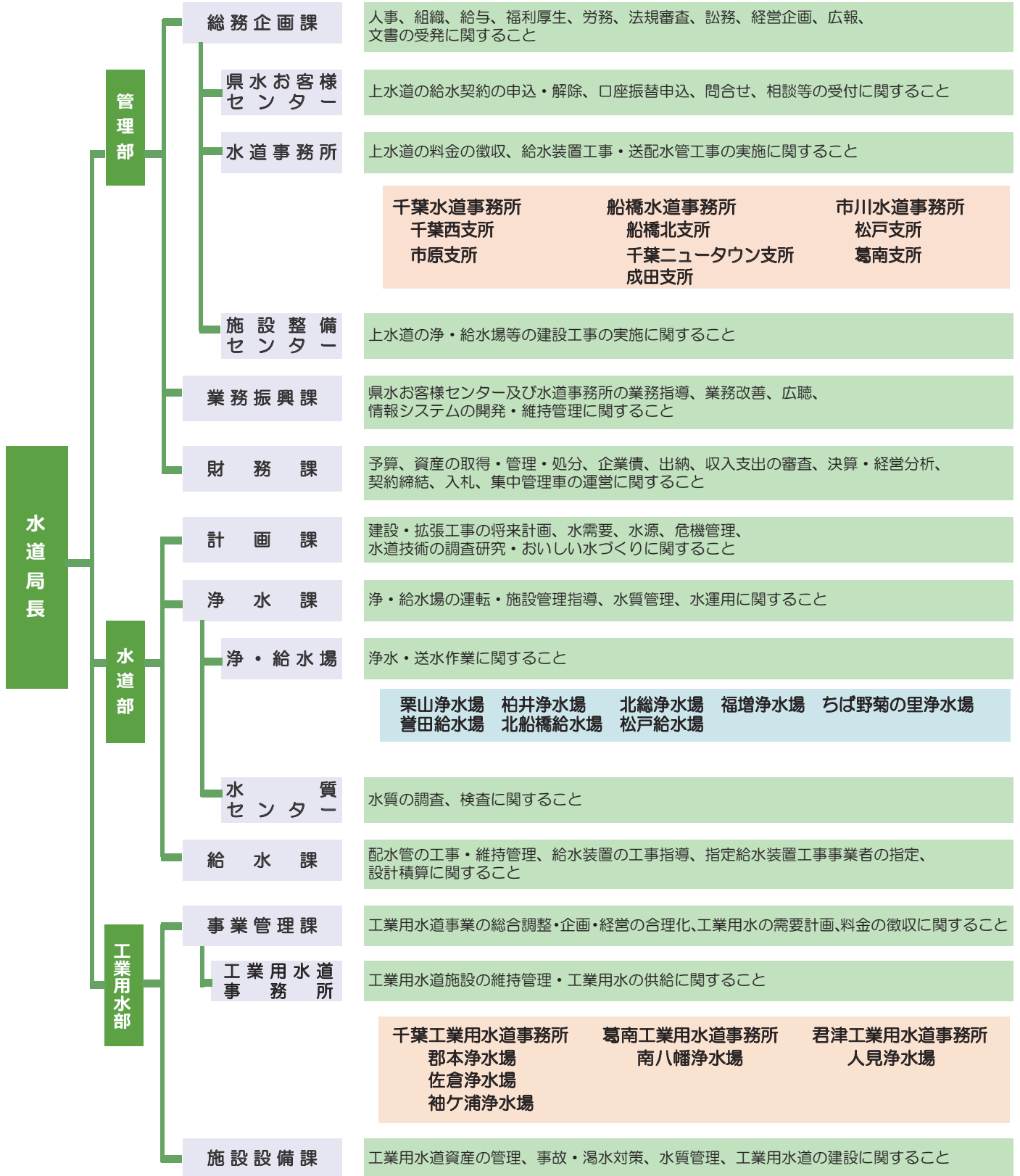


3 水道局の組織と主な仕事

平成29年4月現在



※工業用水道事業が旧企業庁から移管されたことに伴い、平成28年4月から工業用水部を新設するとともに、技術部を水道部に改めています。

IV 上水道事業と環境のかかわり

1 上水道事業の主な環境側面

環境側面とは、事業・事務のなかで、環境に対して良い影響、悪い影響を与える可能性のあるものをいいます。上水道の事業には下図のような環境側面があります。

