

# 13. 水質状況

## (1) 原水の経年変化

ア. 江戸川（ちば野菊の里浄水場取水地点）

試験項目	年度	H29				30				R1				2				3			
		回数	最高	最低	平均	回数	最高	最低	平均	回数	最高	最低	平均	回数	最高	最低	平均	回数	最高	最低	平均
気温	°C	244	33.2	0.9	17.2	244	33.9	1.9	17.9	240	34.0	0.9	17.4	243	34.2	2.2	17.2	242	32.4	0.8	17.0
水温	°C	244	29.5	2.2	15.8	244	31.5	4.3	17.3	240	30.7	5.0	16.5	243	31.5	3.9	16.6	242	30.2	2.7	16.6
一般細菌	CFU/mL	50	6,500	40	1,300	51	6,700	96	1,300	49	40,000	91	5,400	51	14,000	220	2,600	50	42,000	150	3,500
大腸菌	MPN/100mL	50	2,000	4.1	260	51	2,000	4.0	140	49	3,300	3.1	290	51	1,000	3.0	120	50	1,400	2.0	160
硝酸態窒素及び亜硝酸態窒素	mg/L	50	2.9	0.79	1.8	51	2.6	1.0	1.8	50	2.9	0.85	2.0	51	2.8	1.1	2.0	50	2.6	0.9	1.7
鉄及びその化合物	mg/L	50	6.8	0.24	0.84	51	3.3	0.18	0.55	50	13	0.20	0.94	51	3.6	0.09	0.49	50	3.4	0.19	0.53
マンガン及びその化合物	mg/L	50	0.38	0.015	0.067	51	0.20	0.015	0.060	50	0.30	0.015	0.065	51	0.80	0.015	0.073	50	0.23	0.024	0.057
塩化物イオン	mg/L	50	29.1	6.8	17.8	51	37.8	9.2	20.1	50	33.7	6.4	17.2	51	30.0	9.2	17.3	50	26.9	6.6	17.3
ジェオスミン	μg/L	52	0.004	<0.001	0.002	52	0.005	<0.001	0.002	50	0.006	<0.001	0.002	52	0.005	<0.001	0.001	50	0.017	<0.001	0.002
2-メチルイソボルネオール	μg/L	52	0.006	<0.001	<0.001	52	0.015	<0.001	0.002	50	0.013	<0.001	0.001	52	0.008	<0.001	<0.001	50	0.002	<0.001	<0.001
有機物(TOC)	mg/L	244	8.7	0.9	1.8	244	9.6	0.8	1.8	240	25.4	1.0	2.0	243	8.8	1.0	1.7	242	4.2	0.8	1.6
pH値		244	8.9	7.1	7.6	244	8.9	7.2	7.7	240	9.0	7.1	7.6	243	8.7	7.2	7.7	242	8.3	7.1	7.6
色度	度	244	80	5	12	244	88	4	11	240	90	4	11	243	70	4	11	242	50	6	11
濁度	度	244	290	2.6	17	244	330	2.5	14	240	780	3.2	26	243	500	3.6	20	242	160	2.6	15
臭気強度(TON)		244	100	10	25	244	100	5	13	240	35	8	17	243	60	3	17	242	70	5	17
アンモニア態窒素	mg/L	244	0.24	<0.02	0.06	244	0.23	<0.02	0.07	240	0.20	<0.02	0.05	243	0.31	<0.02	0.06	242	0.17	<0.02	0.05
アルカリ度	mg/L	244	58	15	36	244	72	19	44	240	57	18	39	243	60	23	42	242	66	21	42
電気伝導率	mS/m	244	30.9	10.3	21.5	244	33.5	10.6	23.1	240	30.4	10.5	21.4	243	31.7	11.2	22.3	242	35.7	9.9	21.6
溶存酸素	mg/L	50	14.4	5.6	9.8	51	13.4	4.8	9.2	50	13.7	5.7	9.4	51	13.1	6.8	9.6	50	12.4	6.8	9.4
BOD	mg/L	50	3.0	0.4	1.2	47	2.6	0.2	1.1	46	3.3	0.3	1.2	44	4.2	0.5	1.2	45	2.5	0.6	1.3
紫外線吸光度		244	0.378	0.105	0.162	244	0.462	0.097	0.180	240	0.304	0.112	0.163	243	0.364	0.110	0.157	242	0.309	0.112	0.154

イ. 印旛沼（柏井浄水場東側施設取水地点）

試験項目	年度	H29				30				R1				2				3			
		回数	最高	最低	平均	回数	最高	最低	平均	回数	最高	最低	平均	回数	最高	最低	平均	回数	最高	最低	平均
気温	°C	49	30.2	-0.2	15.9	50	30.7	2.0	15.8	50	30.8	2.0	16.9	50	31.6	0.6	15.6	51	30.5	-0.4	15.7
水温	°C	49	31.3	3.5	17.7	50	32.0	4.4	18.2	50	31.5	7.7	18.7	50	32.6	6.0	18.4	51	30.8	4.4	18.0
一般細菌	CFU/mL	49	37,000	200	3,000	50	20,000	300	2,100	50	21,000	430	3,000	50	8,500	270	2,400	51	32,000	140	2,700
大腸菌	MPN/100mL	49	550	1.0	130	50	1,200	1.0	100	50	1,400	4.1	220	50	490	3.1	97	51	2,400	3.1	190
硝酸態窒素及び亜硝酸態窒素	mg/L	49	3.3	<0.02	1.2	50	3.4	<0.02	0.9	50	4.3	<0.02	1.5	50	4.1	0.12	2.1	51	4.8	<0.02	1.7
鉄及びその化合物	mg/L	49	1.9	0.25	0.82	50	4.0	0.21	1.0	50	6.2	0.41	1.0	50	2.6	0.17	1.0	51	3.1	0.48	1.1
マンガン及びその化合物	mg/L	49	0.33	0.062	0.13	50	0.38	0.050	0.15	50	0.55	0.060	0.14	50	0.24	0.066	0.13	51	0.22	0.056	0.13
塩化物イオン	mg/L	49	40.2	12.2	26.2	50	40.3	12.3	27.2	50	31.4	11.1	21.7	50	33.1	11.4	23.2	51	28.4	9.6	20.4
ジェオスミン	μg/L	49	0.30	0.003	0.036	50	0.16	0.001	0.029	50	0.12	0.002	0.015	50	0.018	0.001	0.006	51	0.016	0.001	0.006
2-メチルイソボルネオール	μg/L	49	0.33	0.002	0.024	50	0.30	0.003	0.050	50	0.48	<0.001	0.027	50	0.39	0.001	0.025	51	0.14	<0.001	0.015
有機物(TOC)	mg/L	49	8.6	2.6	5.3	50	15.0	3.2	6.3	50	9.0	1.8	5.5	50	8.5	2.2	5.0	51	8.6	1.9	5.3
pH値		49	9.6	7.6	8.7	50	9.7	7.7	8.9	50	9.6	7.3	8.5	50	9.3	7.5	8.5	51	9.5	7.4	8.5
色度	度	49	52	16	34	50	50	20	31	50	48	14	28	50	44	14	29	51	48	18	32
濁度	度	49	63	12	29	50	96	18	38	50	81	8.5	32	50	53	11	27	51	68	9.9	30
臭気強度(TON)		49	50	3	18	50	50	15	29	50	30	10	19	50	20	10	16	51	40	5	18
アンモニア態窒素	mg/L	49	0.24	<0.02	0.05	50	0.15	<0.02	0.04	50	0.19	<0.02	0.06	50	0.21	0.03	0.07	51	0.21	<0.02	0.07
アルカリ度	mg/L	49	101	51	81	50	96	52	76	50	90	49	77	50	116	68	90	51	96	47	80
電気伝導率	mS/m	49	41.4	20.5	32.9	50	43.6	20.6	32.0	50	37.7	20.0	28.7	50	42.4	24.3	33.1	51	37.4	17.8	29.1
溶存酸素	mg/L	49	19.3	3.4	10.0	50	10.6	2.4	6.2	50	16.3	3.2	9.4	50	15.4	2.8	8.7	51	16.7	3.8	9.1
COD	mg/L	49	24.0	4.8	11.6	50	25.6	7.0	13.0	50	20.0	3.4	9.9	50	13.0	3.0	7.1	51	16.8	4.0	8.8
紫外線吸光度		49	0.546	0.229	0.372	50	0.600	0.258	0.389	50	0.520	0.187	0.362	50	0.484	0.209	0.331	51	0.551	0.161	0.350

ウ. 利根川（北総浄水場取水地点）

試験項目	年度	H29				30				R1				2				3			
		回数	最高	最低	平均	回数	最高	最低	平均	回数	最高	最低	平均	回数	最高	最低	平均	回数	最高	最低	平均
気温	°C	244	31.0	-0.1	15.4	241	31.5	0.3	16.2	240	31.2	-1.1	16.1	243	32.3	0.3	16.1	242	30.2	-0.3	15.8
水温	°C	244	30.0	2.0	16.8	241	32.1	4.4	18.4	240	30.6	6.4	17.4	243	31.7	4.2	17.4	241	30.4	3.8	17.3
一般細菌	CFU/mL	48	29,000	2	2,800	47	14,000	110	2,000	49	33,000	90	2,500	48	9,200	70	2,400	48	14,000	90	1,200
大腸菌	MPN/100mL	48	1,200	1.0	140	47	420	2.0	65	49	1,700	1.0	140	48	2,400	1.0	310	48	1,300	5.2	180
硝酸態窒素及び亜硝酸態窒素	mg/L	48	2.7	0.81	1.7	47	2.4	0.59	1.6	49	2.8	0.82	1.9	48	2.5	1.2	1.8	49	2.6	1.2	1.7
鉄及びその化合物	mg/L	48	6.1	0.34	0.90	47	1.7	0.30	0.73	48	12	0.30	1.0	47	2.4	0.31	0.70	49	2.8	0.21	0.76
マンガン及びその化合物	mg/L	48	0.23	0.026	0.050	47	0.079	0.028	0.048	48	0.30	0.003	0.050	47	0.10	0.023	0.043	49	0.099	0.014	0.047
塩化物イオン	mg/L	48	30.5	4.8	18.3	47	32.0	8.0	19.2	49	38.0	6.1	17.5	48	32.3	8.8	17.6	49	28.3	5.9	16.8
ジェオスミン	μg/L	88	0.006	<0.001	0.003	55	0.009	0.002	0.004	70	0.008	<0.001	0.003	66	0.006	<0.001	0.002	53	0.005	0.001	0.003
2-メチルイソボルネオール	μg/L	88	0.055	<0.001	0.005	55	0.023	<0.001	0.003	70	0.059	<0.001	0.004	66	0.055	<0.001	0.009	53	0.009	<0.001	0.002
有機物(TOC)	mg/L	244	9.3	0.9	2.1	239	11.0	1.3	2.3	237	11.9	0.8	2.0	237	4.2	1.3	2.1	241	6.3	1.3	2.2
pH値		244	8.9	7.2	7.8	241	8.6	7.1	7.7	240	9.0	7.2	7.7	243	8.6	7.2	7.7	241	8.6	7.2	7.7
色度	度	244	48	7	12	241	42	7	14	240	50	7	13	243	19	6	12	241	42	8	17
濁度	度	244	370	1.7	13	241	360	3.5	11	240	340	4.6	16	243	72	4.7	12	241	120	3.5	11
臭気強度(TON)		244	60	5	14	241	30	5	9	240	20	5	10	243	40	7	19	241	70	7	20
アンモニア態窒素	mg/L	244	0.21	<0.02	0.08	241	0.20	0.03	0.08	240	0.16	<0.02	0.06	243	0.20	0.02	0.08	241	0.20	<0.02	0.07
アルカリ度	mg/L	244	62	21	46	241	67	21	49	240	60	23	47	243	62	23	50	241	64	22	48
電気伝導率	mS/m	244	30.7	9.7	23.3	241	32.4	10.8	24.0	240	30.5	11.6	22.9	243	32.2	11.2	23.9	241	29.5	11.4	22.9
溶存酸素	mg/L	48	12.9	5.9	9.1	47	12.9	4.9	8.8	48	11.7	6.4	9.2	48	12.1	6.3	8.8	48	12.2	6.1	8.8
BOD	mg/L	48	5.4	0.4	1.8	47	3.4	0.5	1.7	48	3.5	0.3	1.8	47	4.1	0.8	1.7	48	3.6	0.3	1.8
紫外線吸光度		244	0.346	0.118	0.201	241	0.423	0.141	0.213	240	0.345	0.132	0.188	243	0.339	0.135	0.192	241	0.341	0.135	0.204

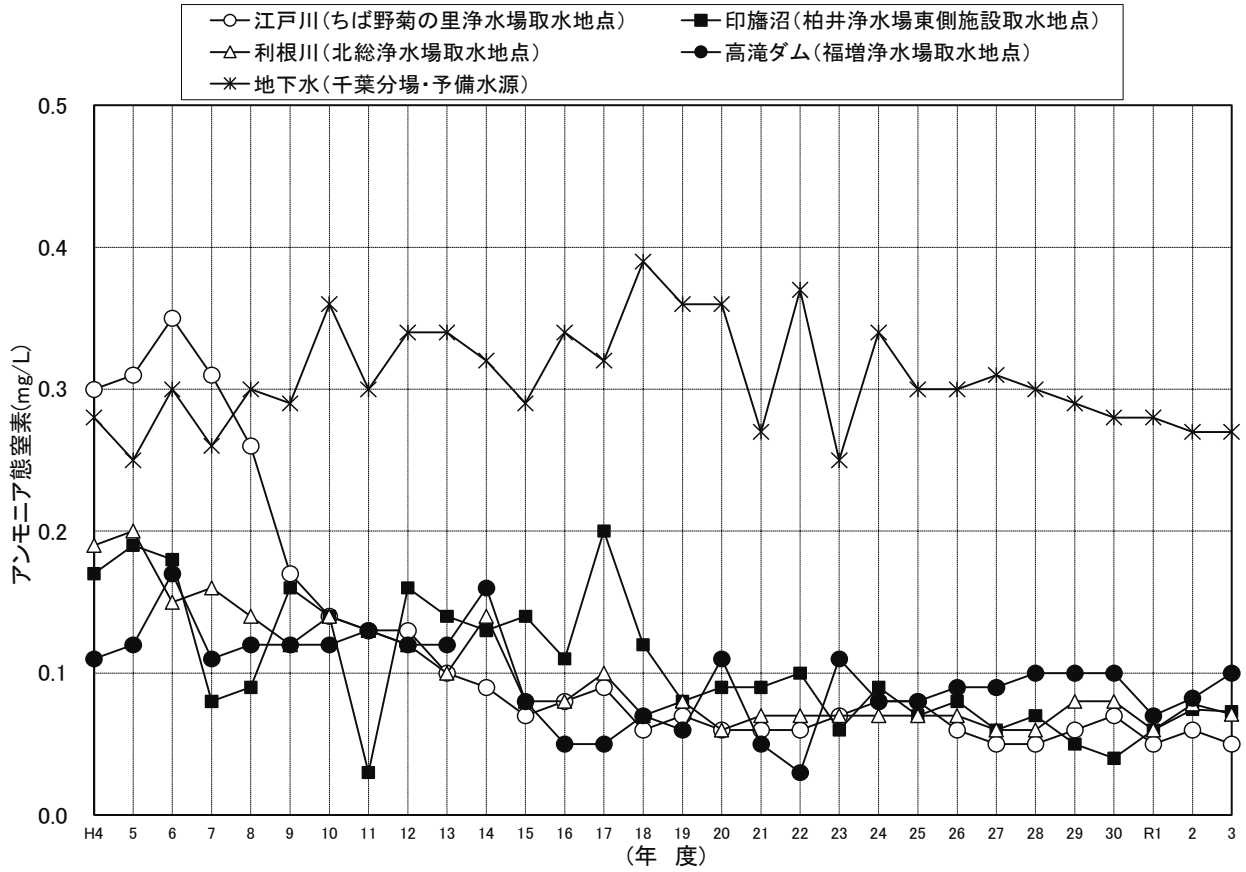
エ. 高滝ダム（福増浄水場取水地点）

試験項目	年度	H29				30				R1				2				3			
		回数	最高	最低	平均	回数	最高	最低	平均	回数	最高	最低	平均	回数	最高	最低	平均	回数	最高	最低	平均
気温	°C	245	30.8	-0.5	15.8	243	31.3	0.1	16.8	242	30.8	0.1	16.4	243	31.7	1.0	16.1	242	30.3	-2.3	15.6
水温	°C	50	28.6	5.7	17.2	49	28.6	6.0	17.6	49	30.3	7.6	17.9	48	30.1	6.3	17.8	47	27.2	5.7	17.2
一般細菌	CFU/mL	50	13,000	48	260	49	2,400	35	260	49	5,300	14	560	48	5,100	4	690	47	7,400	65	720
大腸菌	MPN/100mL	50	1,300	<1	120	49	1,700	1.0	66	49	730	1.0	84	48	180	<1	33	47	920	<1	110
硝酸態窒素及び亜硝酸態窒素	mg/L	50	1.1	<0.02	0.34	49	0.66	<0.02	0.33	49	0.97	<0.02	0.41	48	0.77	0.06	0.35	47	0.63	<0.02	0.39
鉄及びその化合物	mg/L	50	14	0.20	2.9	49	3.4	0.10	0.67	48	3.7	0.16	0.87	48	2.1	0.05	0.50	47	3.9	0.17	0.93
マンガン及びその化合物	mg/L	50	1.1	0.031	0.39	49	0.57	0.033	0.12	48	0.27	0.022	0.091	48	0.56	0.005	0.17	47	0.35	0.046	0.15
塩化物イオン	mg/L	50	21.2	5.4	8.8	49	16.5	6.2	9.5	49	15.0	5.9	9.3	48	10.8	3.3	8.7	47	10.1	4.4	8.0
ジェオスミン	μg/L	50	0.020	0.001	0.006	49	0.088	0.001	0.016	49	0.80	<0.001	0.031	48	0.024	0.001	0.005	47	0.40	<0.001	0.017
2-メチルイソボルネオール	μg/L	50	0.012	<0.001	0.002	49	0.031	<0.001	0.005	49	0.007	<0.001	<0.001	48	0.018	<0.001	0.003	47	0.83	<0.001	0.028
有機物(TOC)	mg/L	50	6.1	2.3	3.5	49	5.5	2.6	3.6	49	6.2	2.2	3.7	48	5.3	2.4	3.7	47	8.6	2.5	4.1
pH値		50	9.5	7.4	8.2	49	9.1	7.4	8.2	49	9.2	7.1	8.2	48	9.1	7.4	8.1	47	9.6	7.4	8.0
色度	度	50	100	18	33	49	56	15	30	49	140	18	36	48	50	19	31	47	100	23	38
濁度	度	50	360	4.1	22	49	69	4.2	13	49	160	3.6	20	48	44	3.2	12	47	67	2.9	18
臭気強度(TON)		50	22	8	15	49	22	11	17	49	50	8	18	48	35	10	20	47	50	15	21
アンモニア態窒素	mg/L	50	0.37	<0.02	0.10	49	0.43	<0.02	0.10	49	0.19	<0.02	0.07	48	0.21	<0.02	0.08	47	0.35	<0.02	0.10
アルカリ度	mg/L	50	136	35	97	49	143	52	102	49	131	38	91	48	146	50	104	47	131	42	90
電気伝導率	mS/m	50	35.2	12.6	26.2	49	36.3	17.4	27.5	49	33.3	11.1	24.8	48	37.5	14.8	27.9	47	36.6	13.8	24.7
溶存酸素	mg/L	50	20.0	3.3	9.4	49	17.5	2.0	9.3	49	15.2	4.0	9.6	48	15.4	4.4	9.3	47	20.8	1.9	8.0
COD	mg/L	50	16.4	5.6	9.6	49	13.6	4.0	7.2	49	15.2	3.6	6.8	48	12.0	3.4	5.9	47	10.0	3.2	6.4
紫外線吸光度		50	1.47	0.269	0.526	49	1.03	0.285	0.510	49	1.92	0.292	0.563	48	0.930	0.274	0.492	47	1.36	0.257	0.543

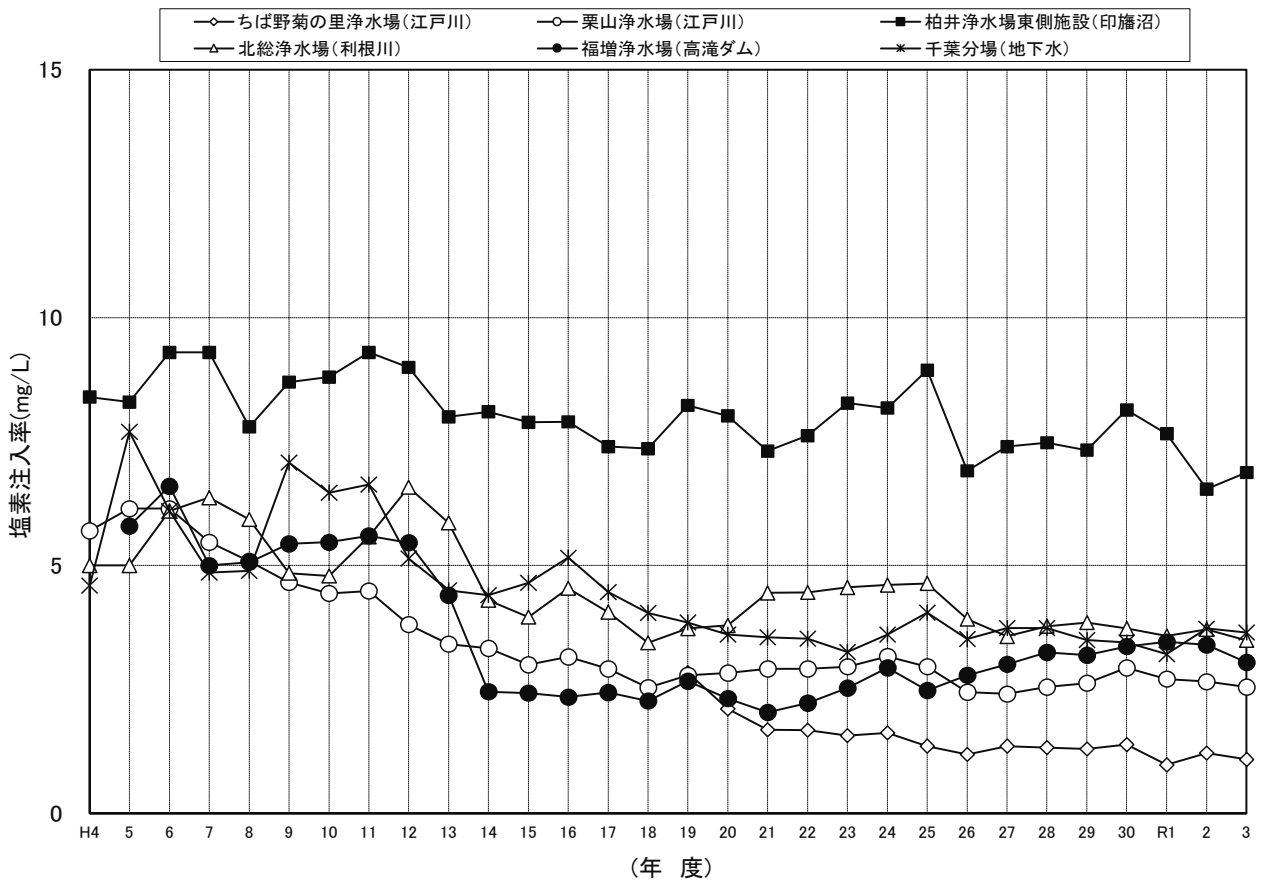
オ. 地下水（千葉分場・予備水源）

試験項目	年度	H29				30				R1				2				3			
		回数	最高	最低	平均	回数	最高	最低	平均	回数	最高	最低	平均	回数	最高	最低	平均	回数	最高	最低	平均
気温	°C																				
水温	°C	4	18.1	13.8	16.3	4	18.2	16.0	17.0	4	18.5	14.9	16.8	4	19.1	15.0	17.1	4	19.1	14.8	17.1
一般細菌	CFU/mL	4	0			4	4	0	2	4	0			4	2	0	1	4	15	0	4
大腸菌		4	不検出			4	不検出			4	不検出			4	不検出			4	不検出		
硝酸態窒素及び亜硝酸態窒素	mg/L	4	0.03	<0.02	0.02	4	0.04	<0.02	0.02	4	0.06	<0.02	0.03	4	<0.02			4	<0.02		
鉄及びその化合物	mg/L	4	<0.03			4	<0.03			4	0.03	<0.03	<0.03	4	0.03	<0.03	<0.03	4	0.04	<0.03	<0.03
マンガン及びその化合物	mg/L	4	0.010	0.009	0.010	4	0.009	0.007	0.008	4	0.010	0.008	0.009	4	0.010	0.008	0.009	4	0.011	0.010	0.011
塩化物イオン	mg/L	4	4.8	4.4	4.6	4	4.7	4.4	4.6	4	4.9	4.7	4.8	4	4.8	4.6	4.7	4	4.7	4.6	4.6
ジェオスミン	μg/L																				
2-メチルイソボルネオール	μg/L																				
有機物(TOC)	mg/L	4	0.2			4	0.2	0.1	0.2	4	0.3	0.2	0.2	4	0.2			4	0.2		
pH値		4	8.6	8.3	8.4	4	8.6	8.5	8.6	4	8.6	8.5	8.6	4	8.6	8.5	8.6	4	8.5		
色度	度	4	4	3	3	4	4	3	3	4	4	3	4	4	4	3	3	4	3	1	2
濁度	度	4	<0.1			4	<0.1			4	0.1	<0.1	<0.1	4	<0.1			4	<0.1		
臭気強度(TON)		4	1	<1	<1	4	20	2	9	4	10	5	8	4	5	3	4	4	10	3	6
アンモニア態窒素	mg/L	4	0.30	0.28	0.29	4	0.29	0.27	0.28	4	0.30	0.25	0.28	4	0.30	0.24	0.27	4	0.28	0.26	0.27
アルカリ度	mg/L																				
電気伝導率	mS/m	4	16.5	15.9	16.2	4	16.9	16.5	16.6	4	16.4	16.0	16.2	4	16.6	16.0	16.2	4	16.2	15.7	15.9
溶存酸素	mg/L																				
COD	mg/L																				
紫外線吸光度																					

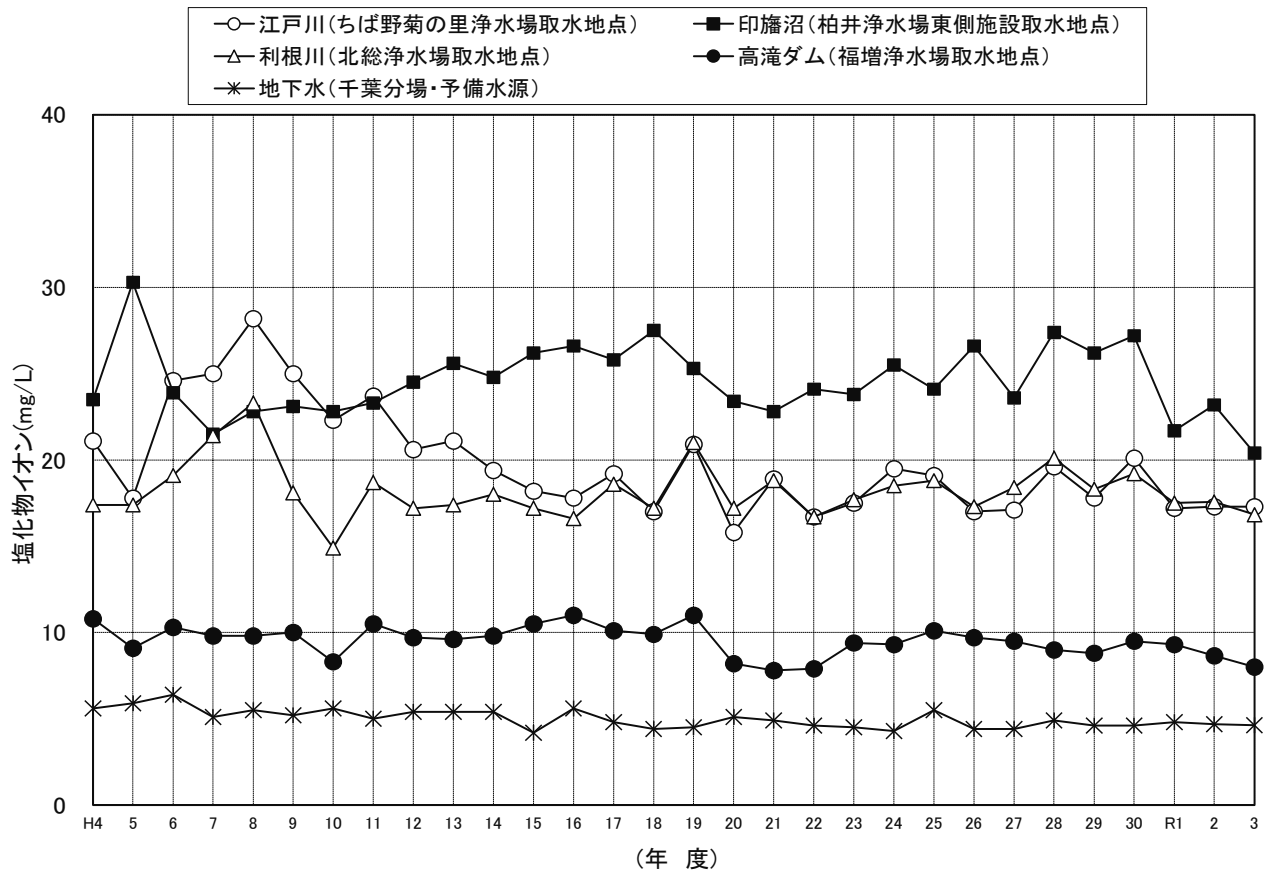
カ. アンモニア態窒素



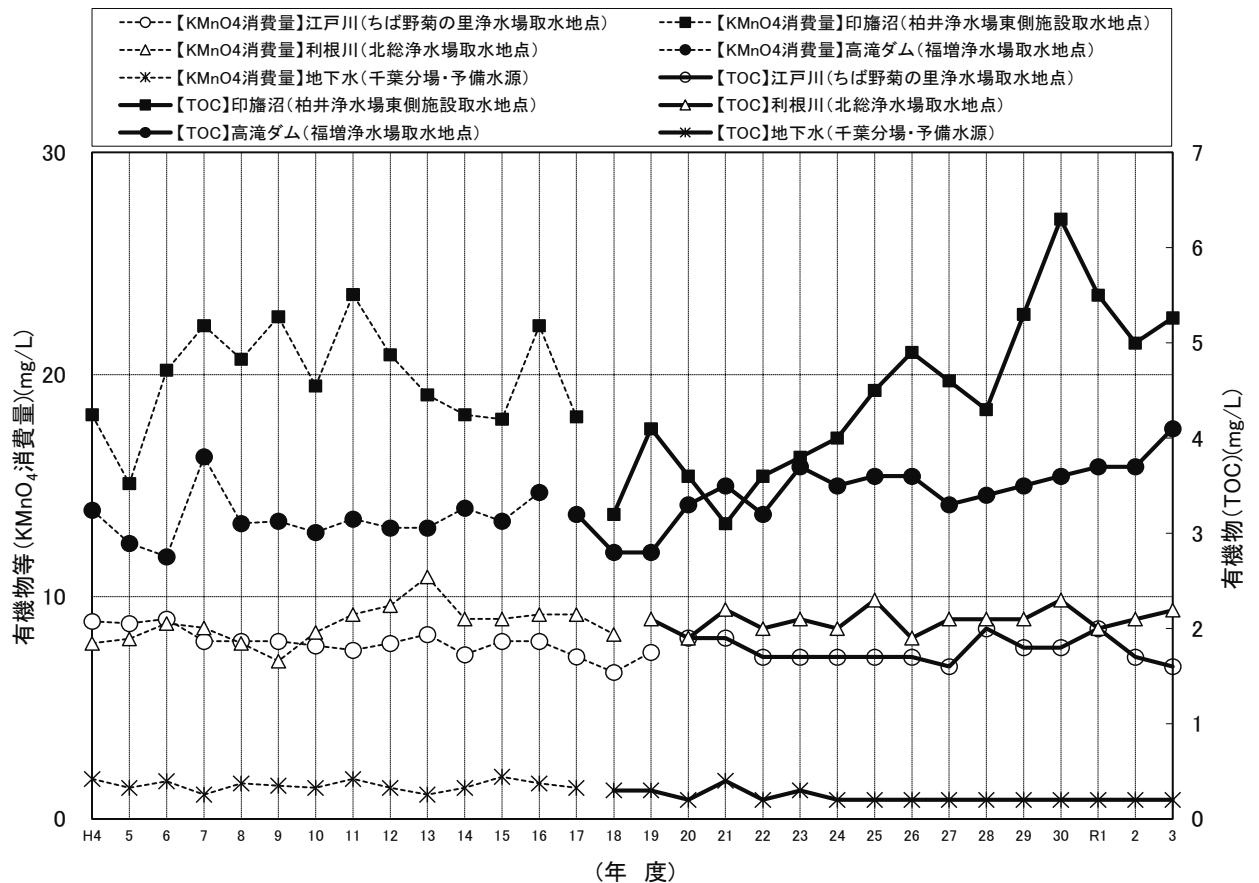
キ. 塩素注入率



ク. 塩化物イオン



ケ. 有機物等 (KMnO<sub>4</sub>消費量) 又は有機物 (TOC)



(2) 原水・浄水の水質状況

試験項目	採水場所	ちば野菊の里浄水場								栗山浄水場							
		原水(江戸川)				浄水				原水(江戸川)				浄水			
		回数	最高	最低	平均	回数	最高	最低	平均	回数	最高	最低	平均	回数	最高	最低	平均
気温	℃	12	32.4	3.6	16.9	12	30.6	3.7	16.7	12	32.4	3.6	16.9	12	31.2	4.8	17.4
水温	℃	12	31.4	5.5	16.9	12	28.6	7.0	17.9	12	31.4	5.5	16.9	12	30.8	6.4	17.4
一般細菌	CFU/mL	12	16,000	240	4,200	12	1	0	0	12	16,000	240	4,200	12	0		
大腸菌	MPN/100mL	12	480	12	110	12	不検出			12	480	12	110	12	不検出		
カドミウム及びその化合物	mg/L	12	<0.0003			12	<0.0003			12	<0.0003			12	<0.0003		
水銀及びその化合物	mg/L	12	<0.00005			12	<0.00005			12	<0.00005			12	<0.00005		
セレン及びその化合物	mg/L	12	<0.001			12	<0.001			12	<0.001			12	<0.001		
鉛及びその化合物	mg/L	12	0.002	<0.001	<0.001	12	<0.001			12	0.002	<0.001	<0.001	12	<0.001		
ヒ素及びその化合物	mg/L	12	0.002	0.001	0.001	12	<0.001			12	0.002	0.001	0.001	12	<0.001		
六価クロム化合物	mg/L	12	<0.002			12	<0.002			12	<0.002			12	<0.002		
亜硝酸態窒素	mg/L	12	0.041	0.006	0.019	12	<0.004			12	0.041	0.006	0.019	12	<0.004		
シアン化物イオン及び塩化シアン	mg/L	12	<0.001			12	<0.001			12	<0.001			12	0.001	<0.001	<0.001
硝酸態窒素及び亜硝酸態窒素	mg/L	12	2.5	0.96	1.7	12	2.6	1.0	1.9	12	2.5	0.96	1.7	12	2.5	0.97	1.7
フッ素及びその化合物	mg/L	12	0.15	0.09	0.12	12	0.12	0.08	0.11	12	0.15	0.09	0.12	12	0.12	0.08	0.10
ホウ素及びその化合物	mg/L	12	<0.1			12	<0.1			12	<0.1			12	<0.1		
四塩化炭素	mg/L	12	<0.0002			12	<0.0002			12	<0.0002			12	<0.0002		
1,4-ジオキサン	mg/L	12	<0.005			12	<0.005			12	<0.005			12	<0.005		
シス-1,2-ジクロロエチレン 及びトランス-1,2-ジクロロエチレン	mg/L	12	<0.004			12	<0.004			12	<0.004			12	<0.004		
ジクロロメタン	mg/L	12	<0.002			12	<0.002			12	<0.002			12	<0.002		
テトラクロロエチレン	mg/L	12	<0.001			12	<0.001			12	<0.001			12	<0.001		
トリクロロエチレン	mg/L	12	<0.001			12	<0.001			12	<0.001			12	<0.001		
ベンゼン	mg/L	12	<0.001			12	<0.001			12	<0.001			12	<0.001		
塩素酸	mg/L	12	<0.06			12	0.12	<0.06	<0.06	12	<0.06			12	0.06	<0.06	<0.06
クロロ酢酸	mg/L					12	<0.002							12	<0.002		
クロロホルム	mg/L					12	0.001	<0.001	<0.001					12	0.008	0.001	0.004
ジクロロ酢酸	mg/L					12	<0.002							12	0.005	<0.002	0.002
ジブロモクロロメタン	mg/L					12	0.008	0.002	0.004					12	0.005	0.002	0.003
臭素酸	mg/L					12	0.002	<0.001	0.001					12	<0.001		
総トリハロメタン	mg/L					12	0.018	0.005	0.009					12	0.020	0.005	0.011
トリクロロ酢酸	mg/L					12	<0.003							12	0.005	<0.003	<0.003
ブロモジクロロメタン	mg/L					12	0.004	<0.001	0.002					12	0.008	0.002	0.004
ブロモホルム	mg/L					12	0.005	0.002	0.003					12	0.002	<0.001	<0.001
ホルムアルデヒド	mg/L					4	<0.008							4	<0.008		
亜鉛及びその化合物	mg/L	4	0.016	<0.005	0.007	4	<0.005			4	0.016	<0.005	0.007	4	<0.005		
アルミニウム及びその化合物	mg/L	4	1.2	0.15	0.46	4	0.02			4	1.2	0.15	0.46	4	0.02	0.01	0.02
鉄及びその化合物	mg/L	4	1.3	0.27	0.56	4	<0.03			4	1.3	0.27	0.56	4	<0.03		
銅及びその化合物	mg/L	4	<0.01			4	<0.01			4	<0.01			4	<0.01		
ナトリウム及びその化合物	mg/L	4	19.1	11.3	14.3	4	25.2	15.8	20.4	4	19.1	11.3	14.3	4	24.9	15.5	18.9
マンガン及びその化合物	mg/L	4	0.085	0.034	0.052	4	<0.001			4	0.085	0.034	0.052	4	<0.001		
塩化物イオン	mg/L	12	24.5	10.4	17.5	12	33.5	15.1	24.1	12	24.5	10.4	17.5	12	30.5	14.4	22.7
カルシウム・マグネシウム等(硬度)	mg/L	4	79	61	71	4	82	59	73	4	79	61	71	4	79	61	68
蒸発残留物	mg/L	4	240	150	200	4	200	140	170	4	240	150	200	4	200	160	190
陰イオン界面活性剤	mg/L	4	<0.02			4	<0.02			4	<0.02			4	<0.02		
ジオスミン	μg/L	12	0.004	<0.001	0.002	12	<0.001			12	0.004	<0.001	0.002	12	0.001	<0.001	<0.001
2-メチルイソボルネオール	μg/L	12	0.002	<0.001	<0.001	12	<0.001			12	0.002	<0.001	<0.001	12	<0.001		
非イオン界面活性剤	mg/L	4	<0.01			4	<0.005			4	<0.01			4	<0.005		
フェノール類	mg/L	4	<0.0005			4	<0.0005			4	<0.0005			4	<0.0005		
有機物(TOC)	mg/L	12	2.2	1.1	1.6	12	0.6	0.4	0.5	12	2.2	1.1	1.6	12	0.8	0.5	0.6
pH値		12	8.1	7.3	7.7	12	7.6	7.5	7.5	12	8.1	7.3	7.7	12	7.5		
味						12	異常なし							12	異常なし		
臭気		12				12	異常なし			12				12	異常なし		
色度	度	12	14	8	10	12	<1			12	14	8	10	12	<1		
濁度	度	12	38	3.4	10	12	<0.1			12	38	3.4	10	12	<0.1		
残留塩素	mg/L					12	0.5	0.4	0.4					12	0.9	0.5	0.7

(注) 原水の臭気検査結果については回数のみ記載。

試験項目	採水場所	柏井浄水場 (東側施設)								柏井浄水場 (西側施設)							
		原水 (印旛沼)				浄水				原水 (利根川)				浄水			
		回数	最高	最低	平均	回数	最高	最低	平均	回数	最高	最低	平均	回数	最高	最低	平均
気温	°C	12	32.2	8.2	19.1	12	32.2	7.7	18.5	12	31.5	3.1	16.3	12	32.2	8.3	18.6
水温	°C	12	30.8	5.2	17.8	12	29.7	5.9	18.3	12	29.9	5.5	17.3	12	29.1	5.7	18.0
一般細菌	CFU/mL	12	130,000	260	13,000	12	0			12	41,000	320	4,400	12	0		
大腸菌	MPN/100mL	12	330	14	110	12	不検出			12	440	4.1	97	12	不検出		
カドミウム及びその化合物	mg/L	12	<0.0003			12	<0.0003			12	<0.0003			12	<0.0003		
水銀及びその化合物	mg/L	12	<0.00005			12	<0.00005			12	<0.00005			12	<0.00005		
セレン及びその化合物	mg/L	12	<0.001			12	<0.001			12	<0.001			12	<0.001		
鉛及びその化合物	mg/L	12	0.002	<0.001	<0.001	12	<0.001			12	0.001	<0.001	<0.001	12	<0.001		
ヒ素及びその化合物	mg/L	12	0.001	<0.001	<0.001	12	<0.001			12	0.002	0.001	0.001	12	<0.001		
六価クロム化合物	mg/L	12	<0.002			12	<0.002			12	<0.002			12	<0.002		
亜硝酸態窒素	mg/L	12	0.062	<0.004	0.035	12	<0.004			12	0.057	0.015	0.033	12	<0.004		
シアン化物イオン及び塩化シアン	mg/L	12	<0.001			12	<0.001			12	<0.001			12	<0.001		
硝酸態窒素及び亜硝酸態窒素	mg/L	12	3.8	<0.02	1.5	12	3.1	0.74	1.7	12	2.6	1.1	1.7	12	2.5	1.1	1.7
フッ素及びその化合物	mg/L	12	0.14	<0.08	<0.08	12	0.10	<0.08	<0.08	12	0.12	0.09	0.10	12	0.11	<0.08	<0.08
ホウ素及びその化合物	mg/L	12	<0.1			12	<0.1			12	<0.1			12	<0.1		
四塩化炭素	mg/L	12	<0.0002			12	<0.0002			12	<0.0002			12	<0.0002		
1,4-ジオキサン	mg/L	12	<0.005			12	<0.005			12	<0.002			12	<0.005		
シス-1,2-ジクロロエチレン 及びトランス-1,2-ジクロロエチレン	mg/L	12	<0.004			12	<0.004			12	<0.004			12	<0.004		
ジクロロメタン	mg/L	12	<0.002			12	<0.002			12	<0.002			12	<0.002		
テトラクロロエチレン	mg/L	12	<0.001			12	<0.001			12	<0.001			12	<0.001		
トリクロロエチレン	mg/L	12	<0.001			12	<0.001			12	<0.001			12	<0.001		
ベンゼン	mg/L	12	<0.001			12	<0.001			12	<0.001			12	<0.001		
塩素酸	mg/L	12	<0.06			12	0.08	<0.06	<0.06	12	<0.06			12	0.07	<0.06	<0.06
クロロ酢酸	mg/L					12	<0.002							12	<0.002		
クロロホルム	mg/L					12	0.016	0.001	0.007					12	0.014	0.001	0.006
ジクロロ酢酸	mg/L					12	0.004	<0.002	<0.002					12	0.006	<0.002	0.004
ジブロモクロロメタン	mg/L					12	0.004	0.002	0.003					12	0.006	0.003	0.004
臭素酸	mg/L					12	<0.001							12	<0.001		
総トリハロメタン	mg/L					12	0.025	0.005	0.013					12	0.030	0.007	0.016
トリクロロ酢酸	mg/L					12	0.004	<0.003	<0.003					12	0.005	<0.003	<0.003
ブロモジクロロメタン	mg/L					12	0.007	0.002	0.004					12	0.010	0.002	0.005
ブロモホルム	mg/L					12	0.002	<0.001	<0.001					12	0.002	<0.001	<0.001
ホルムアルデヒド	mg/L					4	<0.008							4	<0.008		
亜鉛及びその化合物	mg/L	4	0.010	0.006	0.009	4	<0.005			4	0.009	<0.005	0.005	4	<0.005		
アルミニウム及びその化合物	mg/L	4	2.1	0.60	1.2	4	0.04	0.01	0.02	4	1.2	0.35	0.59	4	0.03	0.01	0.02
鉄及びその化合物	mg/L	4	2.0	0.80	1.2	4	<0.03			4	1.4	0.45	0.74	4	<0.03		
銅及びその化合物	mg/L	4	<0.01			4	<0.01			4	<0.01			4	<0.01		
ナトリウム及びその化合物	mg/L	4	16.8	8.5	13.0	4	24.4	17.4	21.3	4	20.3	10.8	14.5	4	26.4	15.9	21.5
マンガン及びその化合物	mg/L	4	0.18	0.10	0.13	4	<0.001			4	0.060	0.033	0.049	4	<0.001		
塩化物イオン	mg/L	12	31.1	12.9	20.7	12	35.4	22.3	28.2	12	27.9	12.0	18.6	12	32.5	18.1	25.1
カルシウム・マグネシウム等(硬度)	mg/L	4	110	65	92	4	94	85	90	4	82	63	70	4	85	66	77
蒸発残留物	mg/L	4	250	210	230	4	260	140	210	4	220	170	190	4	210	150	180
陰イオン界面活性剤	mg/L	4	<0.02			4	<0.02			4	<0.02			4	<0.02		
ジェオスミン	µg/L	12	0.014	0.002	0.005	12	<0.001			12	0.004	0.002	0.003	12	<0.001		
2-メチルイソボルネオール	µg/L	12	0.11	<0.001	0.020	12	<0.001			12	0.005	<0.001	0.002	12	0.001	<0.001	<0.001
非イオン界面活性剤	mg/L	4	<0.01			4	<0.005			4	<0.01			4	<0.005		
フェノール類	mg/L	4	<0.0005			4	<0.0005			4	<0.0005			4	<0.0005		
有機物(TOC)	mg/L	12	7.4	3.5	5.4	12	0.8	0.3	0.6	12	2.5	1.3	2.1	12	0.9	0.6	0.7
pH値		12	9.4	7.6	8.6	12	7.6	7.5	7.5	12	8.4	7.4	7.8	12	7.6	7.5	7.6
味						12	異常なし							12	異常なし		
臭気		12				12	異常なし			12				12	異常なし		
色度	度	12	56	24	32	12	<1			12	28	10	15	12	<1		
濁度	度	12	55	18	31	12	<0.1			12	41	4.4	13	12	<0.1		
残留塩素	mg/L					12	0.9	0.6	0.8					12	0.9	0.7	0.8

(注) 原水の臭気検査結果については回数のみ記載。

試験項目	採水場所	北総浄水場								福増浄水場							
		原水 (利根川)				浄水				原水 (高滝ダム)				浄水			
		回数	最高	最低	平均	回数	最高	最低	平均	回数	最高	最低	平均	回数	最高	最低	平均
気温	°C	12	31.5	3.1	16.3	12	30.6	5.2	17.0	12	31.1	7.6	17.5	12	29.1	5.0	16.4
水温	°C	12	29.9	5.5	17.3	12	29.2	6.2	17.7	12	26.8	5.7	16.8	12	27.5	7.3	17.3
一般細菌	CFU/mL	12	41,000	320	4,400	12	0			12	5,800	80	790	12	0		
大腸菌	MPN/100mL	12	440	4.1	97	12	不検出			12	72	3.0	21	12	不検出		
カドミウム及びその化合物	mg/L	12	<0.0003			12	<0.0003			12	<0.0003			12	<0.0003		
水銀及びその化合物	mg/L	12	<0.00005			12	<0.00005			12	<0.00005			12	<0.00005		
セレン及びその化合物	mg/L	12	<0.001			12	<0.001			12	<0.001			12	<0.001		
鉛及びその化合物	mg/L	12	0.001	<0.001	<0.001	12	<0.001			12	<0.001			12	<0.001		
ヒ素及びその化合物	mg/L	12	0.002	0.001	0.001	12	<0.001			12	0.003	<0.001	0.001	12	<0.001		
六価クロム化合物	mg/L	12	<0.002			12	<0.002			12	<0.002			12	<0.002		
亜硝酸態窒素	mg/L	12	0.057	0.015	0.033	12	<0.004			12	0.051	0.012	0.026	12	<0.004		
シアン化物イオン及び塩化シアン	mg/L	12	<0.001			12	<0.001			12	<0.001			12	<0.001		
硝酸態窒素及び亜硝酸態窒素	mg/L	12	2.6	1.1	1.7	12	2.5	1.1	1.7	12	0.61	0.19	0.36	12	0.75	0.41	0.59
フッ素及びその化合物	mg/L	12	0.12	0.09	0.10	12	0.11	<0.08	<0.08	12	0.12	<0.08	0.09	12	0.10	<0.08	<0.08
ホウ素及びその化合物	mg/L	12	<0.1			12	<0.1			12	<0.1			12	<0.1		
四塩化炭素	mg/L	12	<0.0002			12	<0.0002			12	<0.0002			12	<0.0002		
1,4-ジオキサン	mg/L	12	<0.002			12	<0.005			12	<0.005			12	<0.005		
シス-1,2-ジクロロエチレン 及びトランス-1,2-ジクロロエチレン	mg/L	12	<0.004			12	<0.004			12	<0.004			12	<0.004		
ジクロロメタン	mg/L	12	<0.002			12	<0.002			12	<0.002			12	<0.002		
テトラクロロエチレン	mg/L	12	<0.001			12	<0.001			12	<0.001			12	<0.001		
トリクロロエチレン	mg/L	12	<0.001			12	<0.001			12	<0.001			12	<0.001		
ベンゼン	mg/L	12	<0.001			12	<0.001			12	<0.001			12	<0.001		
塩素酸	mg/L	12	<0.06			12	0.11	<0.06	<0.06	12	<0.06			12	0.08	<0.06	<0.06
クロロ酢酸	mg/L					12	<0.002							12	<0.002		
クロロホルム	mg/L					12	0.010	0.001	0.005					12	0.015	0.005	0.011
ジクロロ酢酸	mg/L					12	0.008	<0.002	0.004					12	<0.002		
ジブロモクロロメタン	mg/L					12	0.004	0.002	0.004					12	0.007	0.003	0.005
臭素酸	mg/L					12	<0.001							12	0.002	<0.001	<0.001
総トリハロメタン	mg/L					12	0.022	0.008	0.014					12	0.032	0.013	0.023
トリクロロ酢酸	mg/L					12	0.007	<0.003	0.003					12	<0.003		
ブロモジクロロメタン	mg/L					12	0.008	0.003	0.005					12	0.009	0.004	0.006
ブロモホルム	mg/L					12	0.002	<0.001	<0.001					12	0.002	<0.001	0.001
ホルムアルデヒド	mg/L					4	<0.008							4	<0.008		
亜鉛及びその化合物	mg/L	4	0.009	<0.005	0.005	4	<0.005			4	0.005	<0.005	<0.005	4	<0.005		
アルミニウム及びその化合物	mg/L	4	1.2	0.35	0.59	4	0.03	0.02	0.03	4	0.90	0.10	0.38	4	0.02	<0.01	0.01
鉄及びその化合物	mg/L	4	1.4	0.45	0.74	4	<0.03			4	1.4	0.30	0.68	4	<0.03		
銅及びその化合物	mg/L	4	<0.01			4	<0.01			4	<0.01			4	<0.01		
ナトリウム及びその化合物	mg/L	4	20.3	10.8	14.5	4	24.6	13.8	20.1	4	15.6	12.8	14.4	4	23.9	20.3	22.0
マンガン及びその化合物	mg/L	4	0.060	0.033	0.049	4	<0.001			4	0.11	0.090	0.10	4	<0.001		
塩化物イオン	mg/L	12	27.9	12.0	18.6	12	32.8	18.4	25.3	12	11.3	6.9	9.4	12	20.1	14.6	16.3
カルシウム・マグネシウム等(硬度)	mg/L	4	82	63	70	4	87	64	76	4	99	78	87	4	98	86	90
蒸発残留物	mg/L	4	220	170	190	4	220	130	190	4	230	170	200	4	230	180	200
陰イオン界面活性剤	mg/L	4	<0.02			4	<0.02			4	<0.02			4	<0.02		
ジェオスミン	µg/L	12	0.004	0.002	0.003	12	<0.001			12	0.10	0.002	0.019	12	<0.001		
2-メチルイソボルネオール	µg/L	12	0.005	<0.001	0.002	12	0.002	<0.001	<0.001	12	0.75	<0.001	0.066	12	<0.001		
非イオン界面活性剤	mg/L	4	<0.01			4	<0.005			4	<0.01			4	<0.005		
フェノール類	mg/L	4	<0.0005			4	<0.0005			4	<0.0005			4	<0.0005		
有機物(TOC)	mg/L	12	2.5	1.3	2.1	12	0.9	0.6	0.8	12	4.0	2.4	3.4	12	0.8	0.5	0.6
pH値		12	8.4	7.4	7.8	12	7.7	7.5	7.6	12	8.9	7.5	8.0	12	7.6	7.5	7.6
味						12	異常なし							12	異常なし		
臭気		12				12	異常なし			12				12	異常なし		
色度	度	12	28	10	15	12	<1			12	36	14	27	12	<1		
濁度	度	12	41	4.4	13	12	<0.1			12	33	4.6	12	12	<0.1		
残留塩素	mg/L					12	0.9	0.6	0.8					12	0.8	0.4	0.7

(注)原水の臭気検査結果については回数のみ記載。