

県水だより

発行 千葉県水道局 0472(23)4500
〒280 千葉市長洲1-9-1

給水人口 2,096,902人 昭和55年3月31日現在
一日最大給水量 745,045m³ 昭和54年6月24日

気をつけよう
水の出しすぎ
使いすぎ



きづがわられる水がダメ

はじめに

県水道局では、建設省の指示により、七月五日午前十時から一〇%の取水制限を開始しました。県水道局の水源は、ご存じのように、九〇%が利根川水系(利根川、江戸川、印旛沼)です。日本の河川は、オランダの治水家デレーケが、「これは滝だ」と評したように勾配が急です。しかも、降水が、梅雨、台風、豪雪に偏っているため、水資源として利用できるものは限られており、多くは海へ流出してしまいます。そこで、降水を貯えて河川の流

取水制限

量を調節し、洪水対策をはかるとともにいつでも安定した取水ができるように、利根川流域にも図のように、いくつものダムや堰が造られています。首都圏の水(水道用水、工業用水、農業用水)の大半はこれらのダムによってまかなわれています。冬場には、農業用水はほとんど使われませんので水不足はありませんが、夏場になると農業用水の使用が加わり、全体の水使用量が增大します。雨が降らずダムからの放流が増大し、六ダム(矢木沢、藤原、相模、蘆原、草木、下久保)の貯水量が減少した場合は、建設省は、利根川の利水者に対して取水制限を指示します。

利根川上流地域では、今年、積雪の合計が八木沢ダム地点で十二mと平年並みの積雪量があったうえ、降雨量も、四月、五月ともほぼ平年並みであったため、五月二十一日には六ダムの貯水量はほぼ満水に達しました。しかし、六月に入って平年の三分の一以下しか降雨がなかったため、貯水量が急速に減少してきました。そこで、建設省では、六月二十七日、先行きの水不足を心配して、六ダムの貯水量が夏期利水容量(七月～九月には洪水対策の

今後の見通し

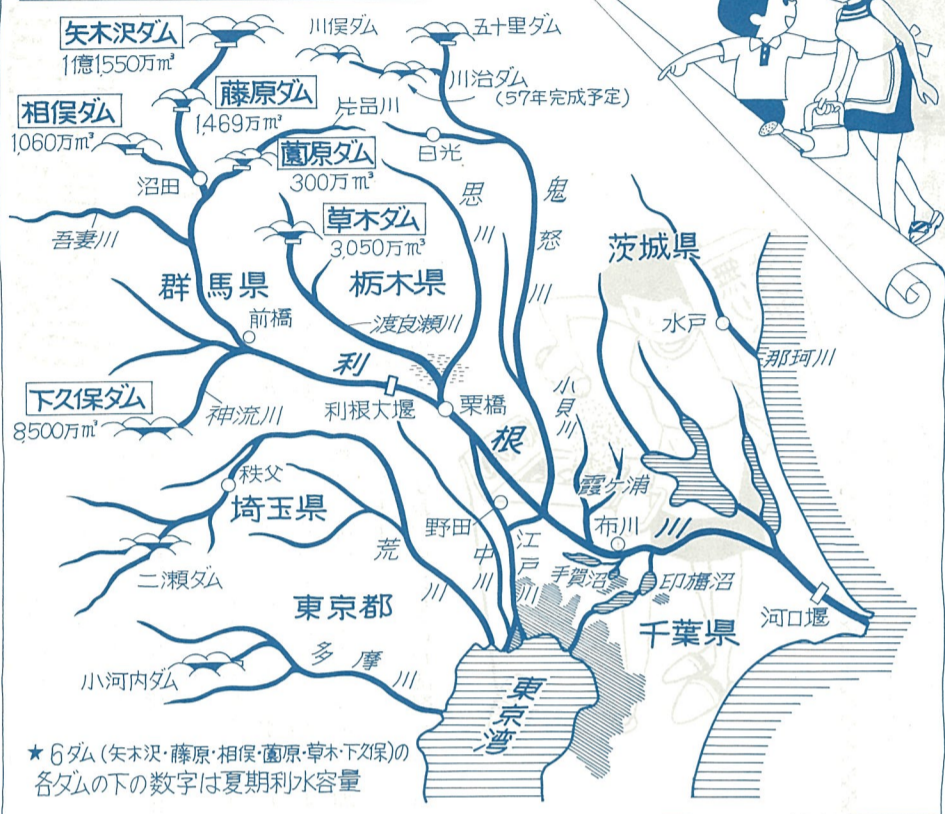
ために貯水容量を平常時より下げ(二分の一(一億三千万m³))を割るものとみられた七月一日からの一〇%の第一次取水制限を決定しました。しかし、その直後に降雨があり、実際には七月五日から取水制限に入ったわけですが、取水を一〇%カットされたと、その分だけみなさんへの給水にも支障が生じますので、県水道局では制限給水対策本部を設置し、次のような措置をとりました。

- ☆ 浄水場、給水場の配水圧を平常時より三～七m減圧
- ☆ 配水管の仕切弁三十九カ所を平常時より三～七%閉弁

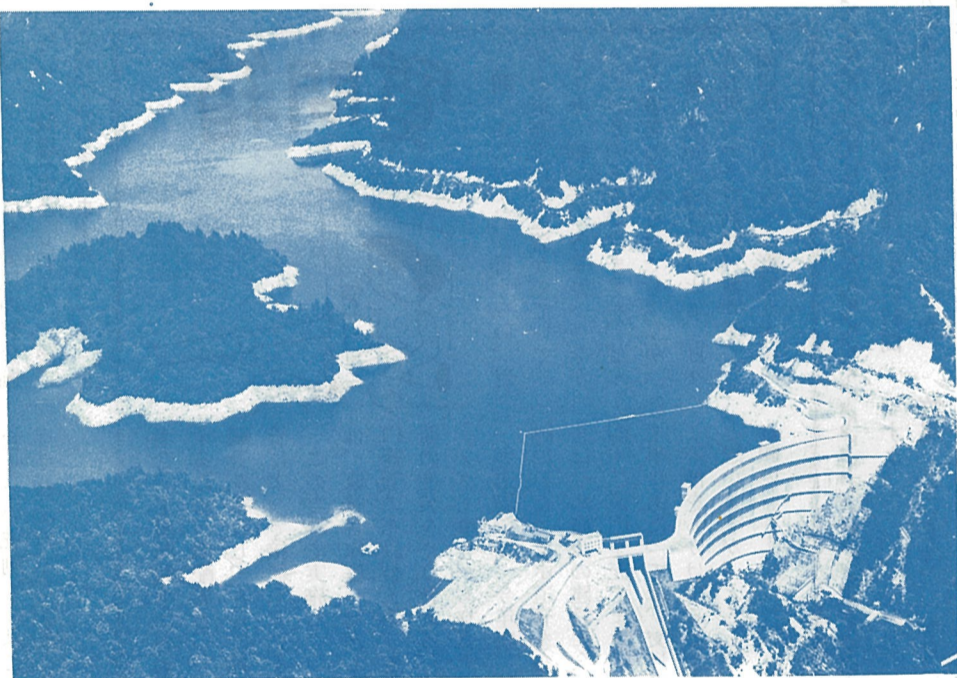
これによって、給水量の伸びを抑えるものです。

また、万一に備えて各営業所に給水車を配備しました。

利根川流域の水源施設



★6ダム(矢木沢・藤原・相模・蘆原・草木・下久保)の各ダムの下の数字は夏期利水容量



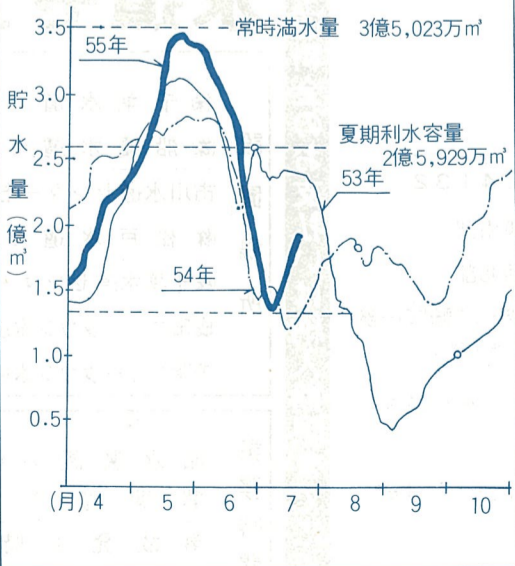
写真は矢木沢ダム(群馬県)＝毎日新聞社提供

八月一日は「水の日」

わが国の水の利用量は、生活水準の向上、産業経済の進展に伴い今後増加するものと見込まれていますが、ダム等による水源の開発は次第に困難になってきています。「豊富で低廉」という水への従来の考え方を改

水は限りある貴重な資源

利根川水系六ダム 貯水量の動き



取水制限を開始した七月五日以後、梅雨が本格化したため、八日から制限は暫定的に緩和されました。六ダムの貯水量も一億九千六百万m³(七月二十四日現在)に回復しておりますので、当面は断水等最悪の事態は避けられるものと見られます。しかし、一都五県で最も多く水を使う夏場には、六ダムからの放流は一日に一千万m³以上ののぼりますので安心はできません。

夏期の慢性的な水不足。これを解決するためには、ダムを造る以外決め手はありません。ダムの建設は、国が計画をつくり、水を利用する水道事業者や電力会社などから一部負担金をとって、建設省や

水道源開発公団で事業化しますが水没地域住民への補償問題等もあって、予定どおりに進んでいないのが現状です。利根川上流では、昭和五十七年に川治ダム(栃木県)が完成するまでダムの貯水量は増えません。県水道局では、主力の利根川水系のダムの早期完成を関係各方面に強力に要請するとともに、亀山ダムに続いて高滝ダムからの利水を予定するなど、県内水源の開発にも努力してまいります。

ここしばらくは、暑いさなか、ご迷惑をおかけしますが、今後の広報等に十分注意していただくとともに貴重な水を大切にしてください。

めなければならぬ時期にきているともいわれます。

このような状況から、国では、水資源の有限性、水の貴重さ及び水資源開発の重要性について国民の理解と関心を高めるため毎年八月一日を「水の日」と定め、この日から一週間を「水の週間」として各種行事を実施しています。

県では、水道局も協力して、講演会や施設見学会などを行います。

施設を訪ねて

北船橋給水場



今回は、船橋市大穴町にお住まいの竹尾初江さんに訪ねていただきました。

北船橋給水場(日量一〇七、〇〇〇m)柏井浄水場(一〇、〇〇〇m)北千葉広域水道企業団(八〇、九〇〇m)の水を受けまして、船橋、鎌ヶ谷の両市と千葉、市川、習志野各市の一部、併せて約五十八万人に送水しています。このほか、水道局の受持区域ではない八千代市、習志野市にも送っています。この三つの浄水場からの受水と、水道局の給水区域以外への送水の二点が、この給水場のいわば特色なのです。

竹尾 五十八万人の家庭に水を送っているというお話ですが、この水が貯えられているのは、二万mの配水池が四池ありますので八時間分です。少ないと思われるかもしれませんが、万一この給水場の運転ができなくなっても、現在、水道局では水道管をすべてつないでありますので、他の浄水場などから応援給水ができますから安心してください。

竹尾 制限給水の話がテレビなどででていましたが、今後の見通しはどうですか。
場長 水道局の水源のほとんどは利根川ですが、ダム貯水量は最も多く使う時には一か月分弱しかありません。だから、夏は適度に雨が降らないと苦しいのですよ。新たにダムをつくることも難しいし、竹尾 それで尾瀬の水を関東地方へもつてくるという話もあるのですか。ところで、ここでは何名の方が働いていらっしゃるのですか。
場長 自動化されていますので一〇名が二交替で二十四時間運転をしています。益暮もない商売なの

営業案内
●ご家庭の修繕工事
●引越しなどによる水道栓の開閉
●その他一般サービスは
最寄りの営業所へ……
水道相談電話(なんでも相談) ☎0472(23) 4132
千葉営業所 千葉市南町1-4-7 0472(64)1111(代) 千葉市東南部
西千葉営業所 千葉市真砂5-20 0472(78)4141(代) 千葉市西北部
船橋営業所 船橋市若松町2-2-3 0474(33)2511(代) 船橋市南部・習志野市の一部
船橋北営業所 船橋市高根台1-5-1 0474(65)9131(代) 船橋市北部・鎌ヶ谷市・千葉ニュータウン
市川営業所 市川市南八幡1-10-15 0473(33)1515(代) 市川市(旧行徳地区を除く)
松戸営業所 松戸市小根本7 東葛飾合同庁舎内 0473(68)6141(代) 松戸市
葛南営業所 市川市新井3-15-10 0473(57)1195(代) 市川市(旧行徳地区) 浦安町
市原営業所 市原市五所1445 0436(41)1361(代) 市原市
成田営業所 成田市加良部3-2 0476(27)2231(代) 成田ニュータウン

東京湾、手賀沼、さらには県水道局の水源のひとつである印旛沼。こうした地形等により水の入れかわりの少ない水域では、近年、周辺の都市化や産業活動の進展などによって窒素、リンなどの栄養分が多量に流れ込み、この栄養分を吸収してプランクトンが異常に増殖し水質が悪化してきています。この原因としては、生活排水の影響が大きくなってきており、そのうちでもリンが大きな要因のひとつとされています。また、生活排水中に占めるリンの排出量の二〇%以上が合成洗剤によるものといわれています。

使わないで、無リン洗剤(石けん)または、リンを含まない合成洗剤)に切り替えていけば、水質の悪化を防止するうえで大きな効果が期待できます。そこで、水道局では、局内施設でリンを含む合成洗剤を使用しない



無リン洗剤を使用されるようお願いいたします。
なお、「リンを含む洗剤」については、ケースの品質表示の成分欄に「リン酸塩(P2O5として%)」と表示されていますが、「リンを含まない洗剤」にはこの表示がありませんのでご注意ください。

質問箱
問 ここと二、三か月くらい、近くの道路上に水道管がでていて、そこから細い管が各家庭へつながっているのを見かけますが、どんな工事をしていられるのでしょうか。
答 水道工事を行うとき、断水が長期にわたり断水戸数も多く、周辺のみならずへの影響が大きい場合があります。
場長 水道局では、今年度、延九十二kmにわたって水道管を布設するのをはじめ施設の建設に全体で二百四十二億円を充てます。これらの工事にあたっては、交通渋滞などご不便をおかけすることもありますが、よろしくお願いします。

夜間・休日の水道の修繕工事等は水道センターへ

Table with 4 columns: 名称, 所在地, 受持区域, 電話番号. Lists various water centers and their contact info.
Table with 4 columns: 区分, 平日, 土曜, 休日. Lists maintenance hours for different types of work.

入・転居の時は水道局への届出も忘れずに