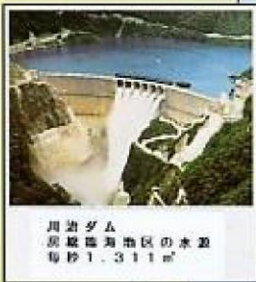


高西川ダム
千葉地区の水源
毎秒0.19m³

ハツ場ダム
千葉地区の水源
毎秒0.47m³



川邊ダム
原城臨海地区の水源
毎秒1.311m³



栲根川河口堰
全県・臨海地区の水源
毎秒0.8m³
千葉地区の水源
毎秒0.64m³

西ヶ浦調整池
原城臨海地区の水源
毎秒0.849m³

西ヶ浦調整池(工事中)
全県・臨海地区の水源
毎秒0.4m³

北千葉調整池
全県・臨海地区の水源
毎秒0.59m³

印旛沼調整池
五井臨海地区の水源
毎秒5.0m³

- 凡 例
- 県工業用水が依存するダム等、水源施設
 - 建設が完了したダム等、水源施設
 - 計画又は建設中のダム等、水源施設
 - 導水路
 - 利根川の流域(16,800km²)
 - 都県界
- 0 10 20 30 40 50 km



曹英ダム(重力式コンクリートダム)
木更津南部地区の水源
有効貯水量 420万m³
毎秒1.06m³
給水能力 日量8.5万m³



郡ダム(アースダム)
木更津南部地区の水源
有効貯水量 388万m³
毎秒1.24m³
給水能力 日量10万m³



山倉ダム(アースダム)
五井市原地区の水源
有効貯水量 440万m³
毎秒1.5m³
給水能力 日量12万m³

