

# 千葉県の精神科救急医療体制について

千葉県精神保健福祉センター

令和8年1月27日

千葉県地方精神保健福祉審議会

CHI-BA・KUN



# 千葉県精神科救急医療システム



## 千葉県総合救急災害医療センター

重度の症状を呈する救急患者等の精神科三次救急に対応  
(年間を通じて毎日2床の空床を確保)

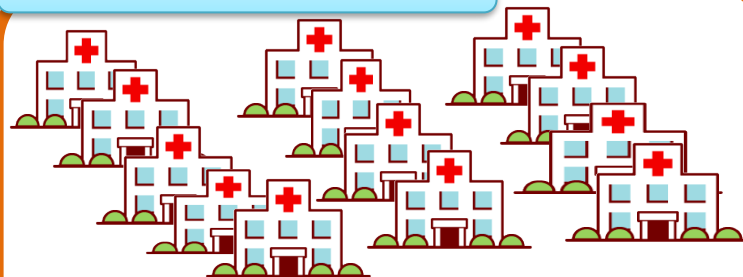


## 精神科救急情報センター

24時間体制  
窓口相談員を配置

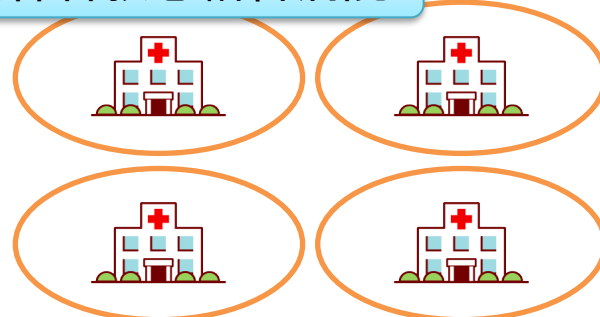
緊急度を判断し、精神科救急基幹病院、精神科救急輪番病院又は精神科救急医療センター等の紹介、連絡調整や情報提供を実施

## 精神科救急基幹病院



措置入院患者、応急入院患者、医療保護入院患者及び外来の受け入れ  
(2次医療圏ごとに指定、病院毎に毎日1床空床確保)

## 精神科救急輪番病院



外来診療、任意入院及び医療保護入院の受け入れ(4ブロック 1日各1床空床確保)



# 精神科救急医療施設配置状況

(令和7年4月1日現在)

ブロック	精神科 救急医療 センター	基幹病院	輪番病院
西	1	5	10 (0)
中央		3	6 (3)
東		2	6 (2)
南		3	7 (3)

※ ( ) 内は基幹病院のうち数

## 【精神科救急医療センター】★

### ★千葉県総合救急災害医療センター

## 【精神科救急医療施設（基幹病院）】★

(西) ☆恩田第二病院 ☆国府台医療センター

☆千葉病院 ☆総武病院

☆初石病院

(中央) ☆木村病院 ☆下総精神医療センター

☆成田赤十字病院

(東) ☆旭中央病院 ☆浅井病院

(南) ☆磯ヶ谷病院 ☆木更津病院

☆袖ヶ浦さつき台病院

## 【精神科救急医療施設（輪番病院）】●



# 身体合併症対応登録病院

