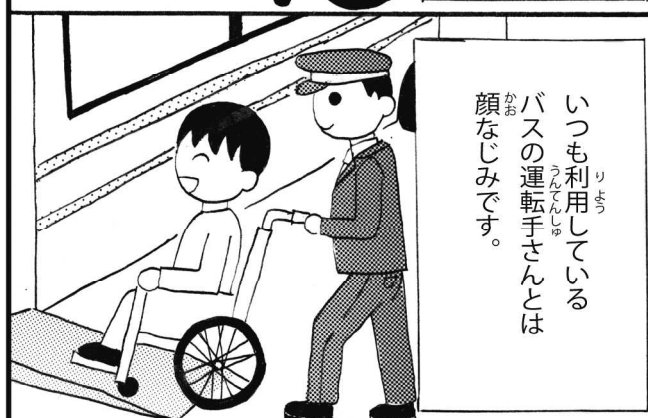
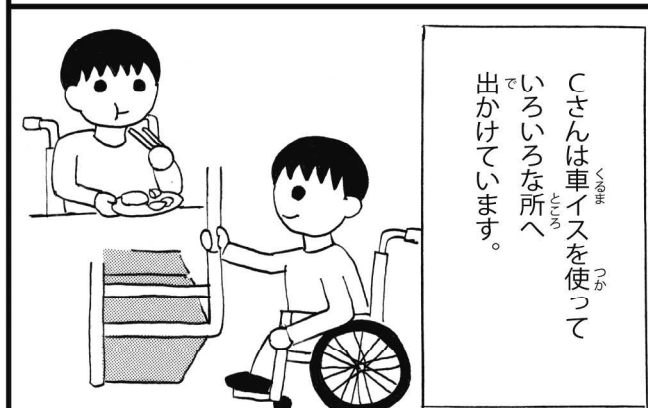


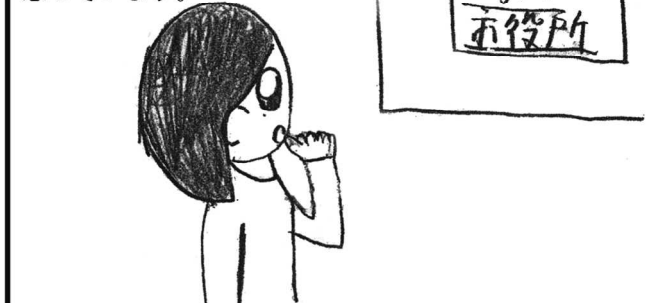
## バスで



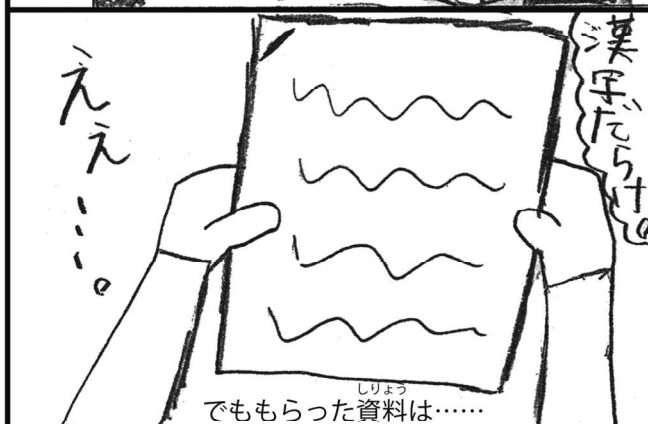
公共の乗り物の中には、車いすでの乗り降りに対応できないものもありますが、ただ断るのではなく、何かほかに利用できる方法がないかも考えてみましょう。

## 市役所で

障害のあるEさんは、市役所主催の研修会に参加したいと思っています。



Eさんは漢字を読むことが難しいので、何とかしてほしいとお願いしました。



お知らせや資料は、絵や写真をつける・ルビ（ふりがな）を振るなど、情報提供の方法に工夫が必要です。



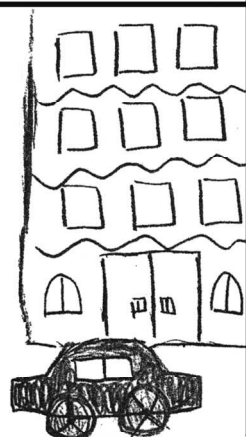
視覚に障害のある人には、目をつぶっていたり、サングラスをかけていたり、白杖をついていたり、様々な人がいます。



混雑した場所にいることでイライラしてしまうこともあるので、待合室の配慮が必要です。また、自閉症の人の中には、音に敏感で大きな音などが苦手な人もいます。

## うけつけ 受付で

ちようかく しょうがい  
聴覚に障害のあるHさん。  
きょう  
今日はホテルに泊まりにきました。



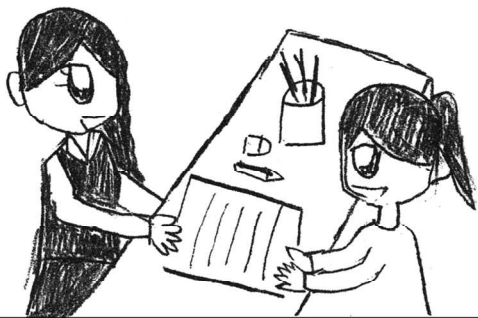
しゅわ つうやく  
いつもは手話通訳さんがいるのですが、  
きょう ひとり  
今日は一人で来ているため、  
うまくコミュニケーションがとれるか  
しんぱい  
心配です。



そこで、筆談できないかと  
うけつけ もう  
受付に申し出て  
みました。



うけつけ  
受付の人は快く筆談に対応してくれ、  
Hさんは楽しい旅行を送ることができました。



ちようかく しょうがい  
聴覚に障害のある人が使うコミュニケーション  
方法には、手話のほかに筆談などもあります。  
どの方法がよいのかをその人に確かめてから対応  
するとスムーズです。

この冊子に作品を描いてくださった方

お名前	所属・学校
みずおか あみ 水岡 あみ	ち ば け ん り つ ち ば も う が っ こ う 千葉県立千葉盲学校
き うち わ か な 木内 稚菜	ち ば け ん り つ ま つ ど こ う と う が っ こ う 千葉県立松戸高等学校
き む ら み ら ん 木村 美蘭	ち ば け ん り つ ま つ ど こ う と う が っ こ う 千葉県立松戸高等学校
おくむら は つ き 奥村 葉月	ち ば け ん り つ ま つ ど こ う と う が っ こ う 千葉県立松戸高等学校
いしやま え り 石山 絵梨	ち ば け ん り つ ま つ ど こ う と う が っ こ う 千葉県立松戸高等学校
あ べ か す み 阿部 佳澄	じょうさいこくさいだいがく 城西国際大学
いと ひ や け い い ち 糸日谷敬一	とくてい ひ え い り か つ ど う ほう じん 特定非営利活動法人 けやきと仲間

(所属・学校は平成28年3月時点  
敬称略)

ごきようりよく  
御協力ありがとうございました。

しょうがいしゃ さ べつ かん そうだんまどぐちいちらん  
障害者差別に関する相談窓口一覧 (平成30年1月時点)

うけつけじかん しちようそん こと  
受付時間は市町村で異なります。

圏域	市町村	TEL	FAX	圏域	市町村	TEL	FAX
千葉	千葉市	043-245-5157	043-245-5549	海匝	匝瑳市	0479-73-0096	0479-72-1116
船橋	船橋市	047-436-2343	047-433-5566	山武	東金市	0475-50-1167	0475-50-1232
習志野	習志野市	047-453-9206	047-453-9309		山武市	0475-80-2614	0475-80-2650
	八千代市	047-483-1151	047-483-2665		大網白里市	0475-70-0330	0475-72-8454
	鎌ヶ谷市	047-445-1307	047-443-2233		九十九里町	0475-70-3162	0475-76-7541
市川	市川市	047-712-8512	047-712-8727		芝山町	0479-77-3914	0479-77-0871
	浦安市	047-712-6837	047-355-1294		横芝光町	0479-84-1257	0479-84-2713
松戸	松戸市	047-366-8376	047-366-1138	長生	茂原市	0475-20-1666	0475-20-1610
	流山市	04-7150-6081	04-7158-2727		一宮町	0475-42-1431	0475-40-1056
	我孫子市	04-7185-1631	04-7183-1158		睦沢町	0475-44-2504	0475-44-2527
柏	柏市	04-7167-1243	04-7167-0294		長生村	0475-32-6810	0475-32-6812
野田	野田市	04-7123-1691	04-7123-1095		白子町	0475-33-2113	0475-33-4132
印旛	成田市	0476-20-1539	0476-24-2367	夷隅	長柄町	0475-35-2414	0475-35-2459
	佐倉市	043-484-6173	043-484-1742		長南町	0475-46-2116	0475-46-1214
	四街道市	043-421-6122	043-421-2676		勝浦市	0470-73-1211	0470-73-4283
	八街市	043-443-1649	043-443-1742		いすみ市	0470-62-1117	0470-63-1252
	印西市	0476-42-5111	0476-42-0381	安房	大多喜町	0470-82-2168	0470-82-4461
	白井市	047-497-3491	047-497-3499		御宿町	0470-68-6716	0470-68-7182
	富里市	0476-90-0081	0476-92-2495		館山市	0470-22-3492	0470-23-3115
	酒々井町	043-496-1171	043-496-4541		鴨川市	04-7093-7112	04-7093-7115
香取	栄町	0476-33-7707	0476-80-1358	君津	南房総市	0470-28-4666	0470-36-4889
	香取市	0478-50-1252	0478-55-1885		鋸南町	0470-50-1172	0470-55-4148
	神崎町	0478-79-6919	0478-75-1688		木更津市	0438-23-8497	0438-25-1213
	多古町	0479-76-3185	0479-76-3186		君津市	0439-56-1181	0439-56-1220
海匝	東庄町	0478-79-6919	0478-75-1688	市原	富津市	0439-80-1260	0439-80-1355
	銚子市	0479-24-8968	0479-25-7502		袖ヶ浦市	0438-62-3187	0438-63-1310
	旭市	0479-60-2578	0479-60-2579		市原市	0436-23-7036	0436-22-3325

千葉県健康福祉部障害者福祉推進課窓口 ※電話受付時間 月曜日から金曜日（休日・年末年始を除く）9時～17時

千葉県障害者福祉推進課	TEL:043-223-1020	FAX:043-221-3977	Mail:sjourei@pref.chiba.lg.jp
-------------	------------------	------------------	-------------------------------

障害のある人もない人も共に暮らしやすい千葉県づくり条例 相談窓口

※電話受付時間 月曜日から金曜日（休日・年末年始を除く）9時～17時

担当部署（管轄圏域）	TEL	FAX	担当部署（管轄圏域）	TEL	FAX
中央障害者相談センター（千葉）	043-292-1317	043-291-8488	香取健康福祉センター（香取）	0478-52-3613	0478-54-5407
〃 船橋分室（船橋）	047-424-0167	043-291-8488	海匝健康福祉センター（海匝）※	0479-22-0739	0479-24-9682
習志野健康福祉センター（習志野）	047-474-1389	047-475-5122	山武健康福祉センター（山武）	0475-54-3556	0475-52-0274
市川健康福祉センター（市川）	047-377-8854	047-379-6623	長生健康福祉センター（長生）	0475-26-1510	0475-24-3419
松戸健康福祉センター（松戸）	047-361-2346	047-367-7554	夷隅健康福祉センター（夷隅）	0470-73-4630	0470-73-0904
東葛飾障害者相談センター（柏）	04-7179-1088	04-7165-2423	安房健康福祉センター（安房）	0470-23-6900	0470-23-6694
野田健康福祉センター（野田）	04-7123-4418	04-7124-2878	君津健康福祉センター（君津）	0438-23-6603	0438-25-4587
印旛健康福祉センター（印旛）	043-486-5991	043-486-2777	市原健康福祉センター（市原）	0436-24-2387	0436-22-8068

※海匝健康福祉センター（海匝圏域）は、平成30年4月1日から変更になります。 TEL:0479-70-1825 FAX:0479-73-3709

我孫子市の方からの条例相談は、東葛飾障害者相談センター（柏圏域）が担当します。

障害のある人もない人も共に暮らしやすい千葉県づくり条例の窓口では、広域専門指導員という県の専門の職員があなたのお話をうかがいます。