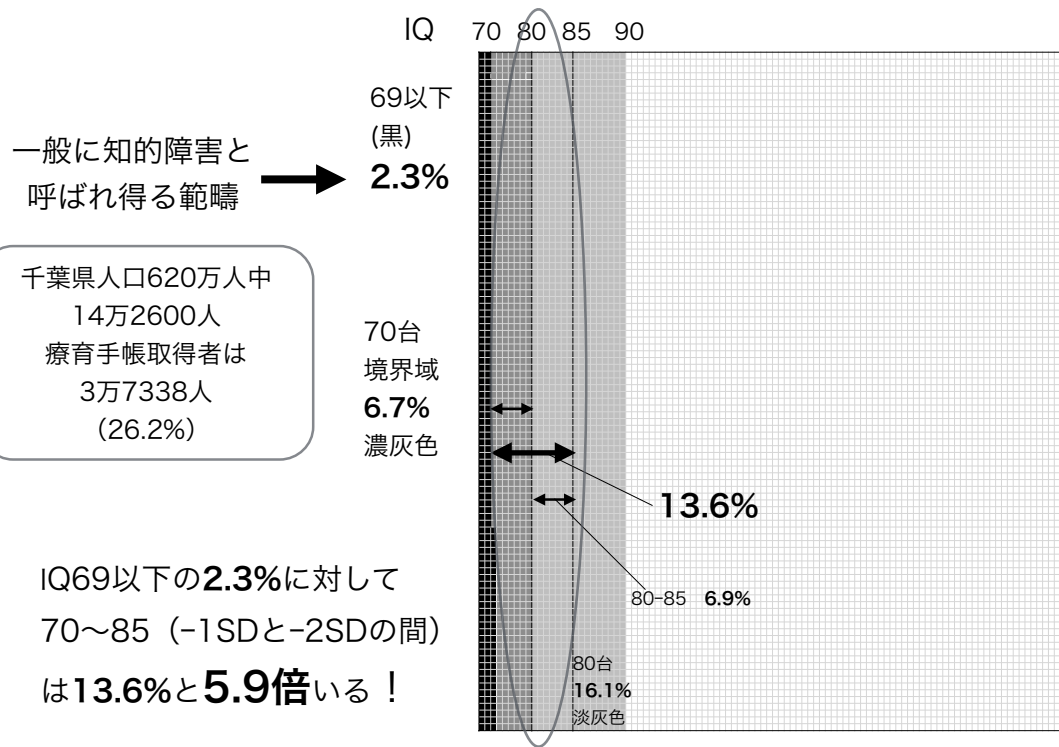
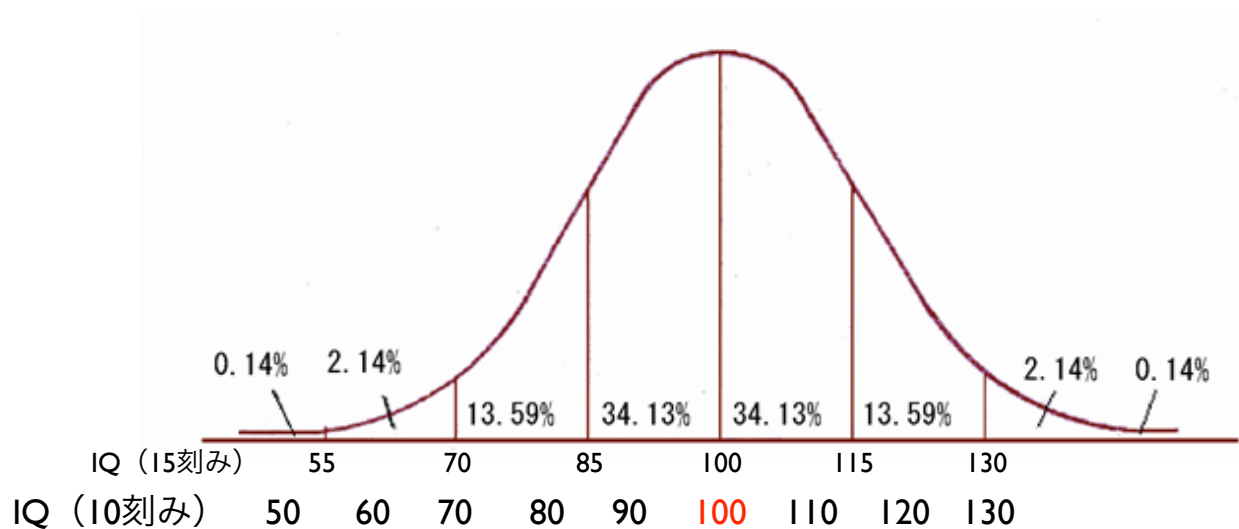


知能指数 (IQ) の分布と人数



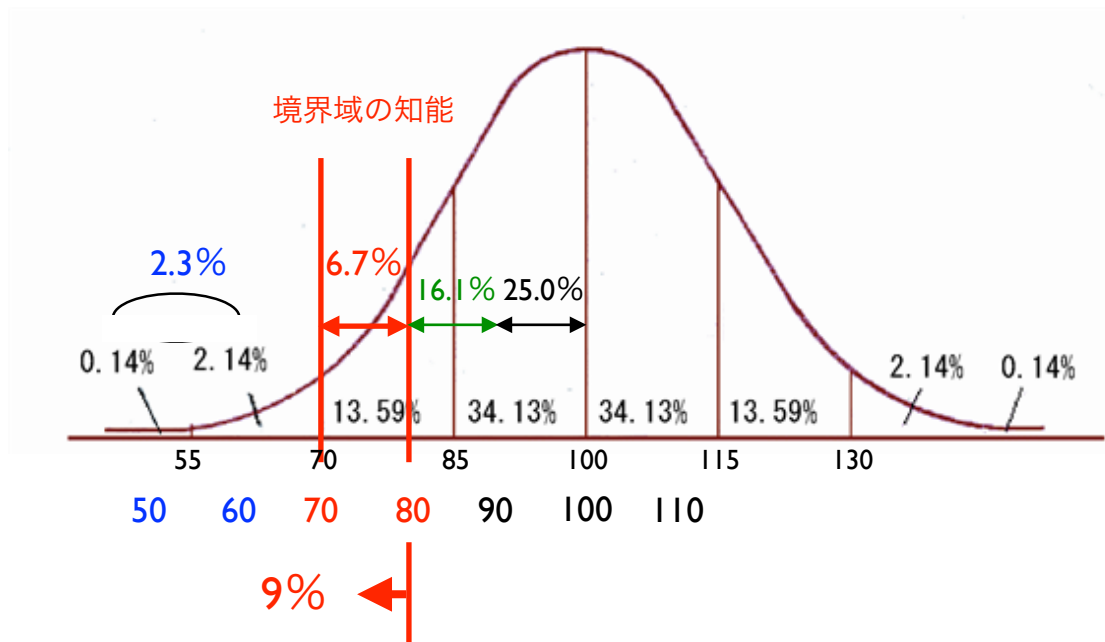
NPO法人
コスモスの花
2015

知能指数の分布 (正規分布)



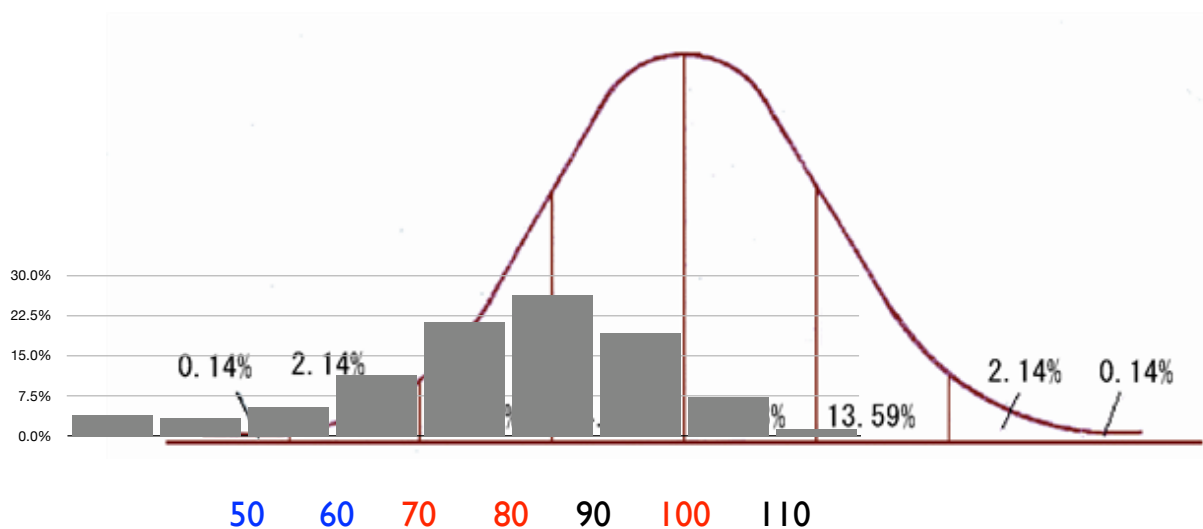
NPO法人
コスモスの花
2015

知能指数の分布（正規分布）



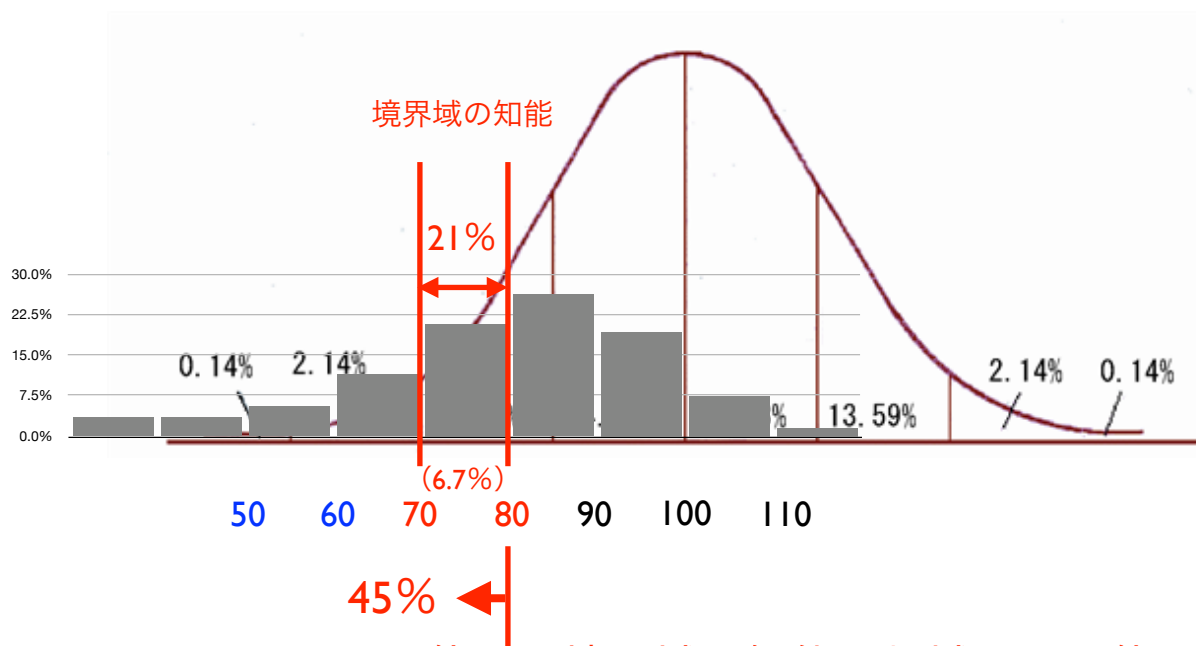
NPO法人
コスモスの花
2015

平成25年度 新規受刑者の知能指数（法務省矯正統計）



NPO法人
コスモスの花
2015

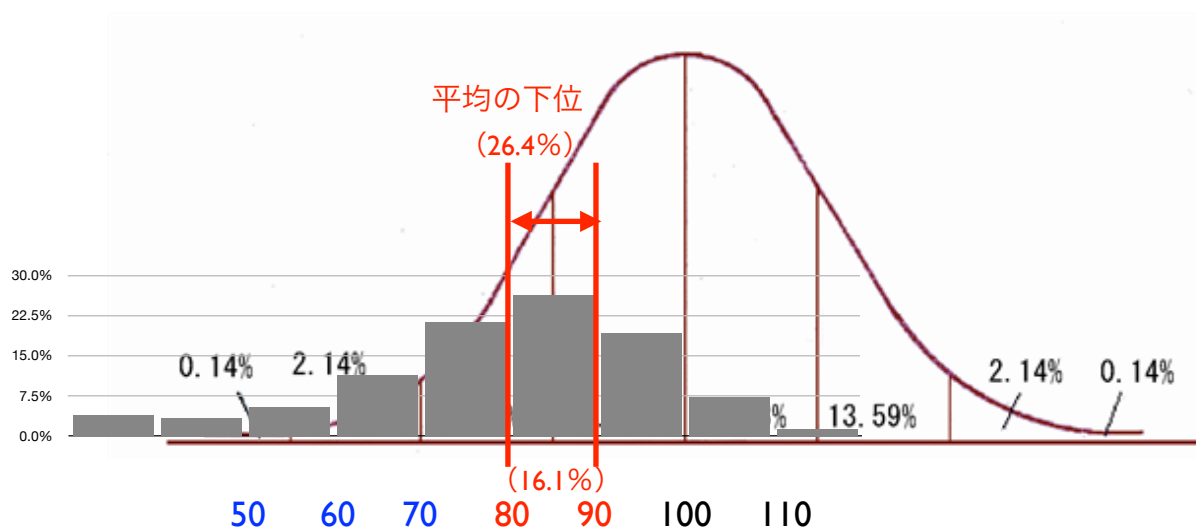
平成25年度 新規受刑者の知能指数（法務省矯正統計）



全人口比では9%なので 5 倍！ 境界域の知能の領域では 3 倍！

NPO法人
コスモスの花
2015

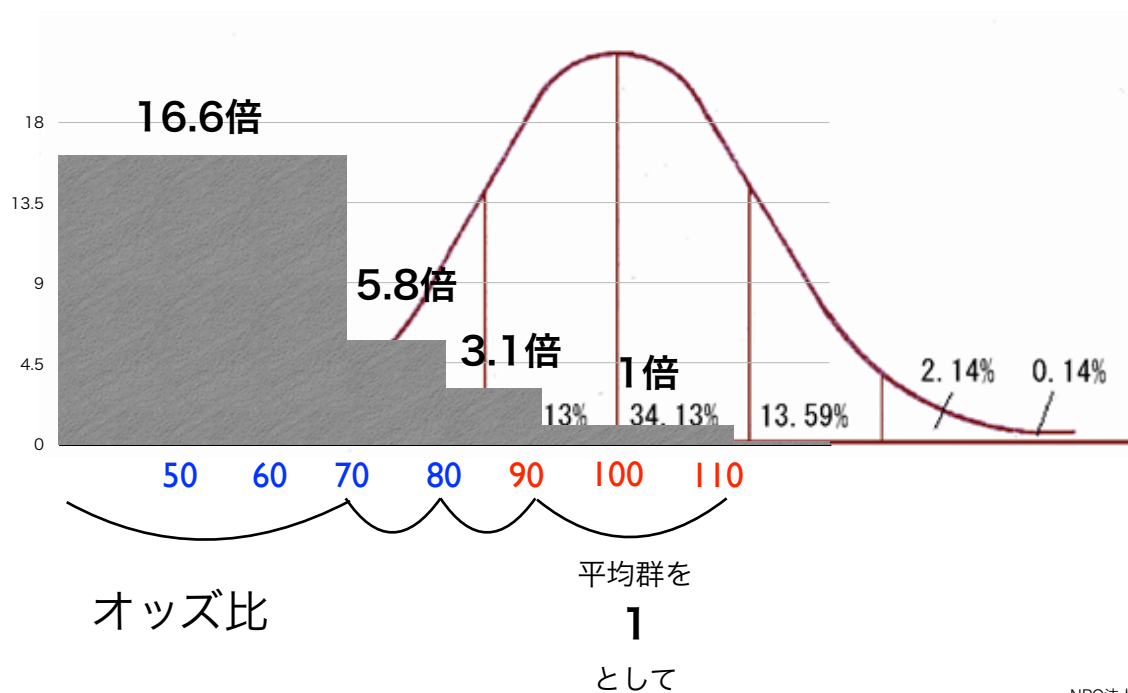
平成25年度 新規受刑者の知能指数（法務省矯正統計）



実数では「平均の下位」の群が最多（1.6倍）

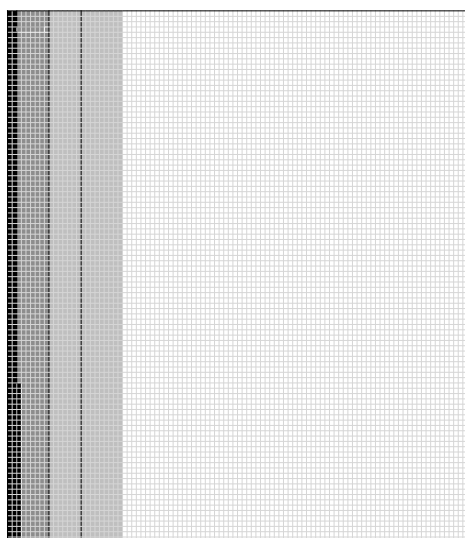
NPO法人
コスモスの花
2015

平成25年度 新規受刑者の知能指数（法務省矯正統計）

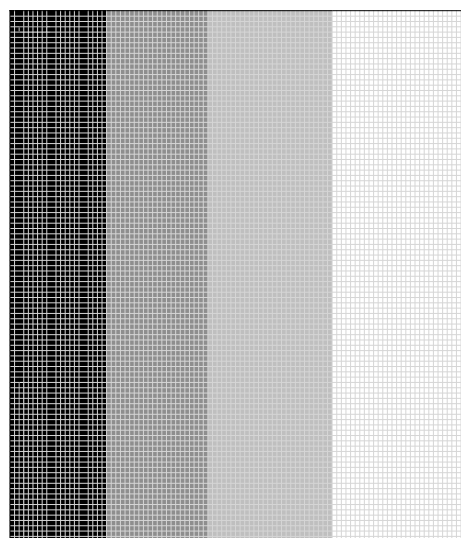


NPO法人
コスモスの花
2015

一般人口の知能指数分布



新規受刑者の知能指数分布



NPO法人
コスモスの花
2015