

# 令和5年度指定管理鳥獣捕獲等事業（イノシシ）の捕獲と

## 生息状況調査の結果

指定管理鳥獣捕獲等事業（以下、指定管理事業）及び生息状況調査の結果については、保護管理ユニット（以下、ユニット）単位でとりまとめる。

### 1 捕獲の実施結果（県中部区域）

#### 1-1 令和5年度事業における捕獲結果

- くくりわなで143頭、箱わなで62頭の合計205頭を捕獲し、目標捕獲数の130頭の約1.6倍の結果であった。
- CPUEは箱わながくくりわなよりも高い傾向を示したが、箱わなは幼獣の割合が高かった。
- 地域別では、くくりわなで千葉市（CB1）が、箱わなで大網白里市（OS2）が高いCPUEを示した。

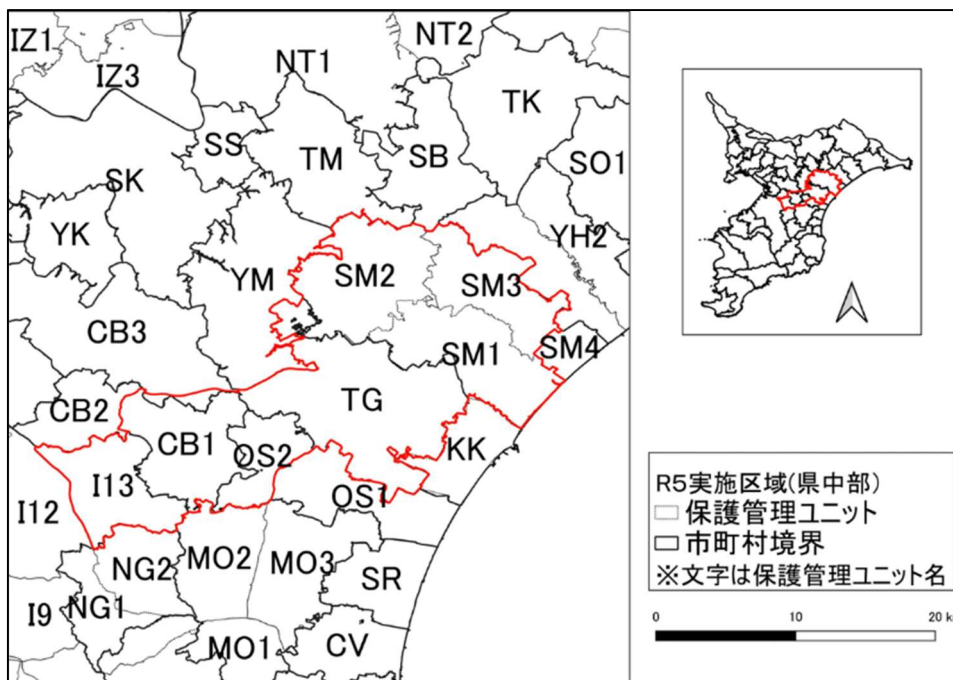


図1-1 事業区域および周辺の保護管理ユニット（県中部区域）

表 1-1 ユニットごとのわな捕獲の作業及び捕獲状況

市町村	ユニット	わな日	捕獲数	CPUE	空はじき率 (%)	成獣メス割合 (%)	幼獣割合 (%)	オス割合 (%)	幼獣/成獣メス比
くりわな									
千葉市	CB1	4,104	45	10.96	0.49	15.6	48.9	60.0	3.1
市原市	I13	4,580	38	8.30	12.45	39.5	44.7	44.7	1.1
大網白里市	OS2	4,310	35	8.12	12.06	31.4	42.9	48.6	1.4
東金市	TG	4,584	17	3.71	12.65	11.8	82.4	41.2	7.0
山武市	SM1	1,469	5	3.40	8.85	80.0	20.0	0.0	0.3
	SM2	2,123	3	1.41	3.30	66.7	66.7	33.3	1.0
箱わな									
千葉市	CB1	228	2	8.77	0.00	0.0	100.0	50.0	0.0
市原市	I13	345	35	101.45	2.90	0.0	100.0	51.4	0.0
大網白里市	OS2	226	24	106.19	4.42	20.8	79.2	54.2	3.8
東金市	TG	114	0	0.00	0.00	0.0	0.0	0.0	0.0
山武市	SM1	125	0	0.00	32.00	0.0	0.0	0.0	0.0
	SM2	125	1	8.00	8.00	0.0	100.0	0.0	0.0

※わな日はわな数×わな稼働日数により算出した。

※CPUEは(捕獲数/わな日)×1000、空はじき率は(空はじき/わな日)×1000とした。

※オス割合は成獣オス・幼獣オスの合算値である。

※幼獣/成獣メス比は幼獣個体数を成獣メス個体数で割った値である。成獣メス捕獲数が0の場合は空欄で示した。

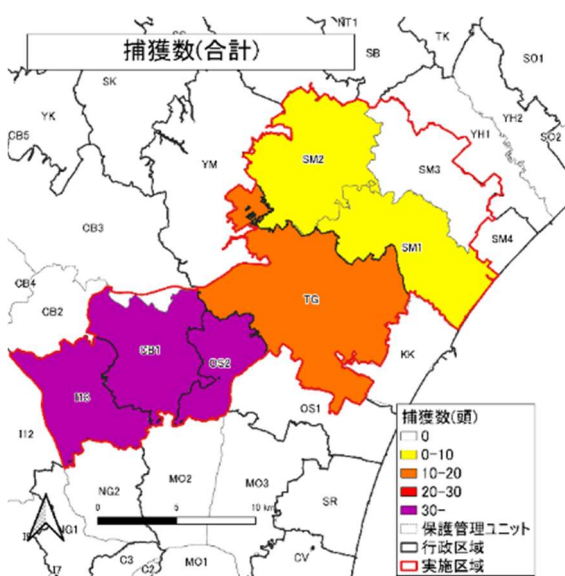


図 1-2 捕獲数 (合計)

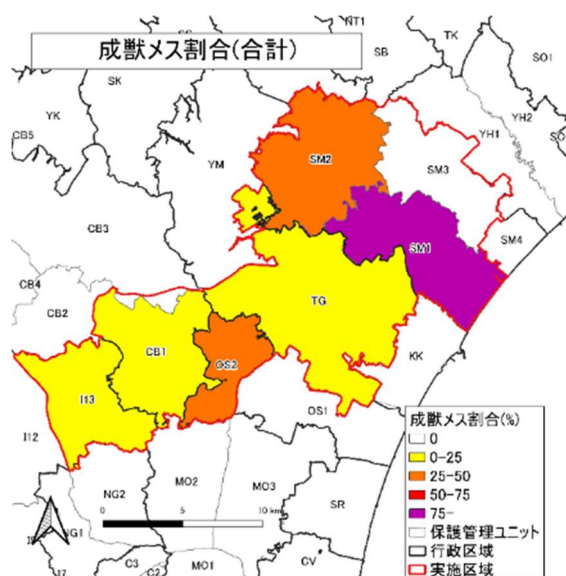


図 1-3 成獣メス割合 (合計)

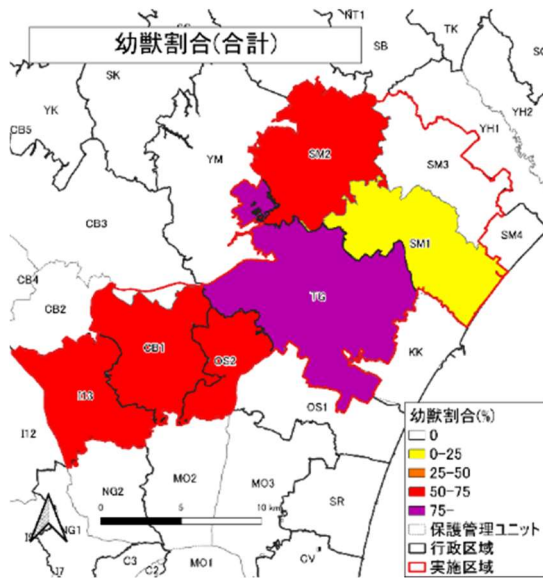


図 1-4 幼獣割合 (合計)

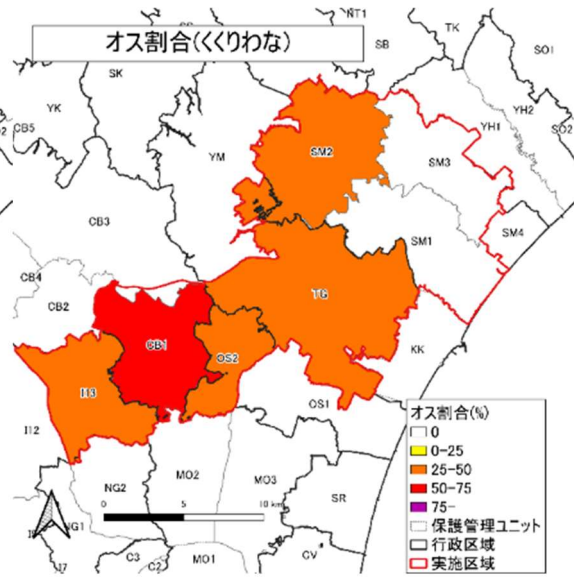


図 1-5 オス割合 (くくりわな)

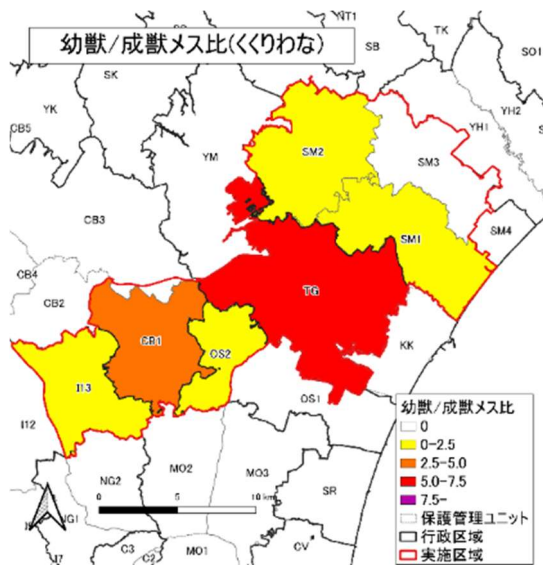


図 1-6 幼獣/成獣メス割合  
(くくりわな)

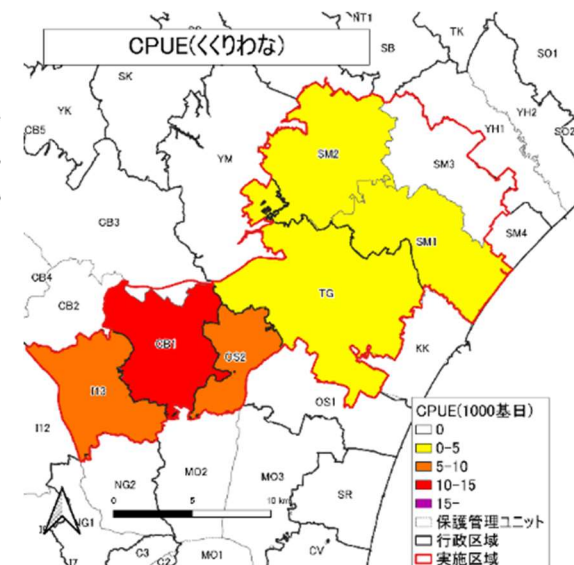


図 1-7 CPUE (くくりわな)

## 1-2 令和3～5年度事業における捕獲結果

- わな数はくくりわな、箱わなともに減少したが、わな日はくくりわな、箱わなともに増加した。
- 成獣メス割合はくくりわなで横ばいである一方、箱わなは減少した。
- くくりわな成獣メス割合はCB1（千葉市緑区）を除き減少傾向にあり、CB1では微増した。
- 幼獣割合はくくりわな、箱わなともに増加した。
- CPUE はくくりわなは減少傾向、箱わなは増加傾向を示した。
- くくりわな CPUE はI13（市原市）とTG（東金市）が減少し、もっとも高い値を示したのはCB1（千葉市緑区）になった。
- 捕獲数の多いくくりわなのオス割合は、CB1（千葉市緑区）が増加し、それ以外は横ばいになった。

表1-2 令和3～5年のわな数

くくりわな		R3	R4	R5	箱わな		R3	R4	R5
千葉市緑区	CB1	36	50	36	千葉市緑区	CB1	2	2	2
市原市	I13	40	56	40	市原市	I13	6	5	3
大網白里市	OS2	40	74	38	大網白里市	OS2	2	5	2
東金市	TG	43	86	40	東金市	TG	5	5	3
山武市	SM1			12	山武市	SM1			1
	SM2			18		SM2			1
中部全域		159	266	184	中部全域		15	17	12

表1-3 令和3～5年のわな日

くくりわな		R3	R4	R5	箱わな		R3	R4	R5
千葉市緑区	CB1	4,140	5,026	4,104	千葉市緑区	CB1	230	238	228
市原市	I13	4,640	5,456	4,580	市原市	I13	464	472	345
大網白里市	OS2	4,332	5,610	4,310	大網白里市	OS2	228	238	226
東金市	TG	4,640	2,911	4,584	東金市	TG	580	105	114
山武市	SM1			1,469	山武市	SM1			125
	SM2			2,123		SM2			125
中部全域		17,752	19,003	21,170	中部全域		1,502	1,053	1,163

表1-4 令和3～5年の空はじき率

くくりわな		R3	R4	R5	箱わな		R3	R4	R5
千葉市緑区	CB1	0.72	1.99	0.49	千葉市緑区	CB1	0.00	0.00	0.00
市原市	I13	19.40	16.86	12.45	市原市	I13	2.16	12.71	2.90
大網白里市	OS2	28.16	4.28	12.06	大網白里市	OS2	43.86	0.00	4.42
東金市	TG	10.34	15.12	12.65	東金市	TG	1.72	0.00	0.00
山武市	SM1			8.85	山武市	SM1			32.00
	SM2			3.30		SM2			8.00
中部全域		14.82	8.95	8.93	中部全域		7.99	5.70	6.02

表 1-5 令和3～5年の成獣メス割合

くくりわな		R3	R4	R5
千葉市緑区	CB1	24.00	25.00	15.56
市原市	I13	32.43	23.08	39.47
大網白里市	OS2	40.00	26.19	31.43
東金市	TG	42.86	37.50	11.76
山武市	SM1			80.00
	SM2			66.67
中部全域		33.98	25.75	28.67

箱わな		R3	R4	R5
千葉市緑区	CB1	0.00	0.00	0.00
市原市	I13	14.81	18.18	0.00
大網白里市	OS2	100.00	5.00	20.83
東金市	TG	0.00	50.00	0.00
山武市	SM1			0.00
	SM2			0.00
中部全域		16.67	13.04	8.06

表 1-6 令和3～5年の幼獣割合

くくりわな		R3	R4	R5
千葉市緑区	CB1	52.00	43.18	48.89
市原市	I13	40.54	47.69	44.74
大網白里市	OS2	45.00	50.00	42.86
東金市	TG	23.81	43.75	82.35
山武市	SM1			20.00
	SM2			66.67
中部全域		40.78	46.71	49.65

箱わな		R3	R4	R5
千葉市緑区	CB1	0.00	100.00	100.00
市原市	I13	85.19	72.73	100.00
大網白里市	OS2	0.00	85.00	79.17
東金市	TG	100.00	50.00	0.00
山武市	SM1			0.00
	SM2			100.00
中部全域		83.33	78.26	91.94

表 1-7 令和3～5年のオス割合

くくりわな		R3	R4	R5
千葉市緑区	CB1	52.00	43.18	60.00
市原市	I13	51.35	50.77	44.74
大網白里市	OS2	55.00	45.24	48.57
東金市	TG	42.86	43.75	41.18
山武市	SM1			0.00
	SM2			33.33
中部全域		50.49	46.71	48.25

箱わな		R3	R4	R5
千葉市緑区	CB1	0.00	50.00	50.00
市原市	I13	37.04	50.00	51.43
大網白里市	OS2	0.00	80.00	54.17
東金市	TG	0.00	0.00	0.00
山武市	SM1			0.00
	SM2			0.00
中部全域		33.33	60.87	51.61

表 1-8 令和3～5年のCPUE（1000台日あたり）

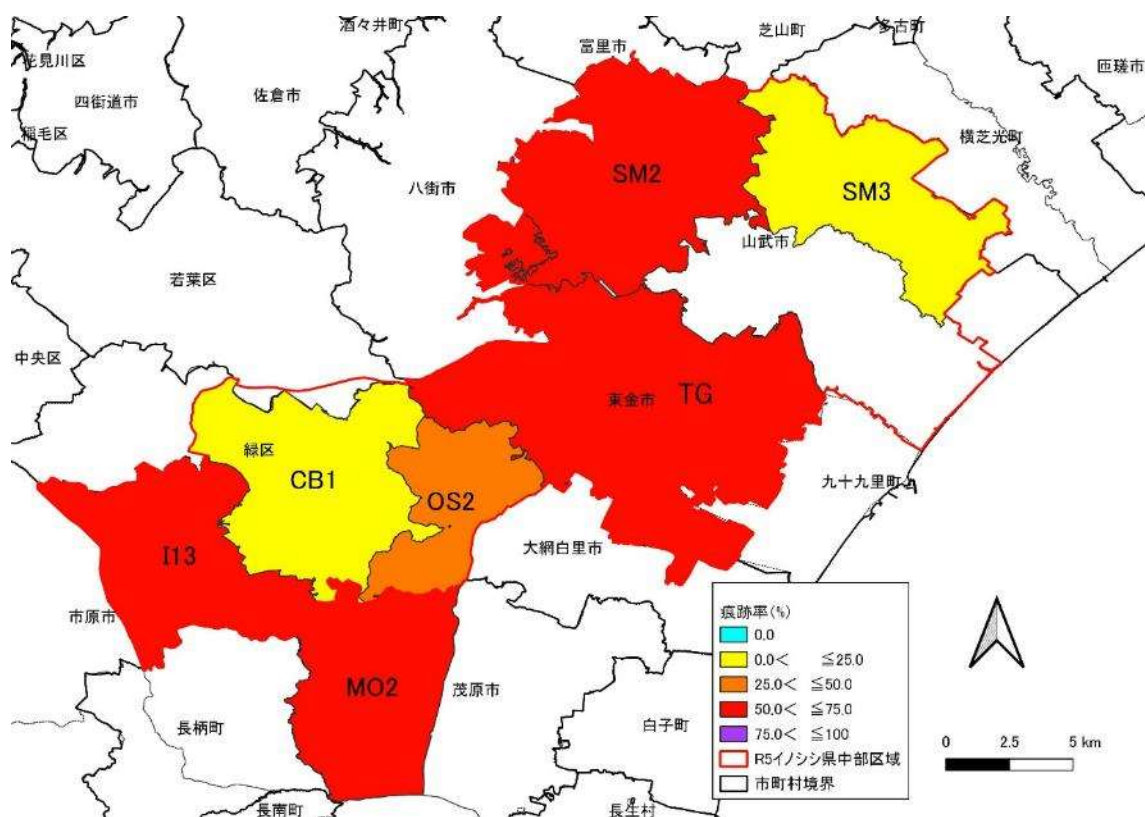
くくりわな		R3	R4	R5
千葉市緑区	CB1	6.04	8.75	10.96
市原市	I13	7.97	11.91	8.30
大網白里市	OS2	4.62	7.49	8.12
東金市	TG	4.53	5.50	3.71
山武市	SM1			3.40
	SM2			1.41
中部全域		5.80	8.79	6.75

箱わな		R3	R4	R5
千葉市緑区	CB1	0.00	8.40	8.77
市原市	I13	58.19	46.61	101.45
大網白里市	OS2	4.39	84.03	106.19
東金市	TG	3.45	19.05	0.00
山武市	SM1			0.00
	SM2			8.00
中部全域		19.97	43.68	53.31

## 2 生息状況調査の結果（県中部区域）

### 2-1 令和5年度調査結果

- 痕跡調査では、ルートを100m毎の区間に分け、痕跡率（痕跡が確認された区間数／総区間数（%））を算出した。
- 山武市のSM2、市川市のI13、茂原市のMO2、東金市のTGの順で痕跡率が高かった。
- 茂原市のユニットMO2の撮影頻度が最も高かった。
- 大網白里市のユニットOS2がイノシシ成獣メスの撮影頻度が最も高かった。



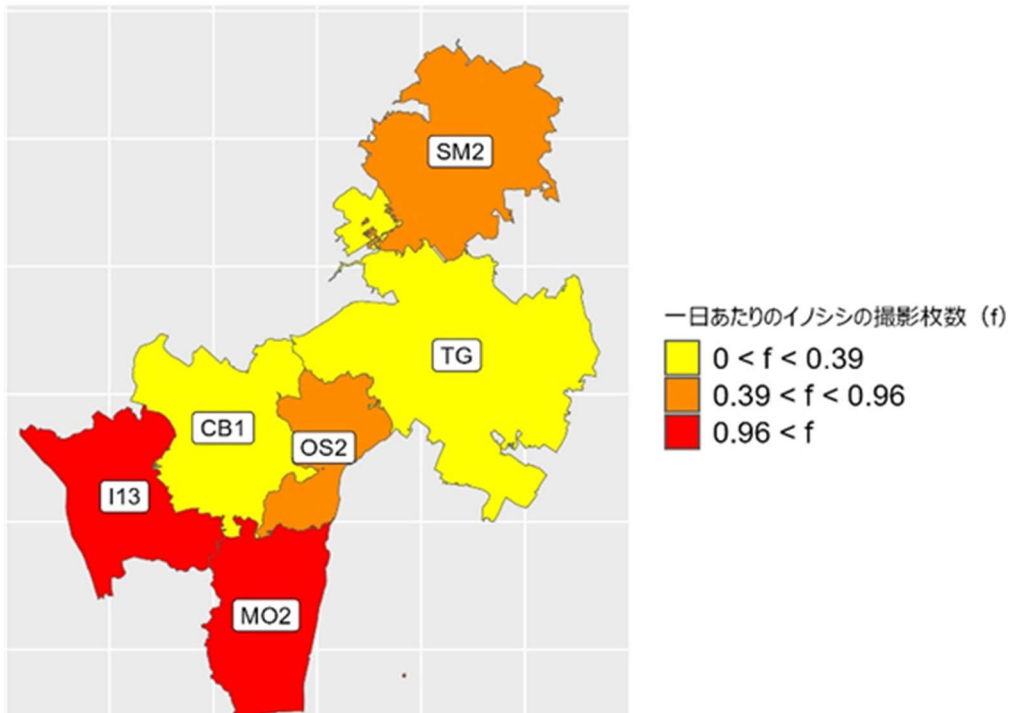


図 2-2 イノシシの撮影頻度 (令和 5 年 1 ~ 11 月)

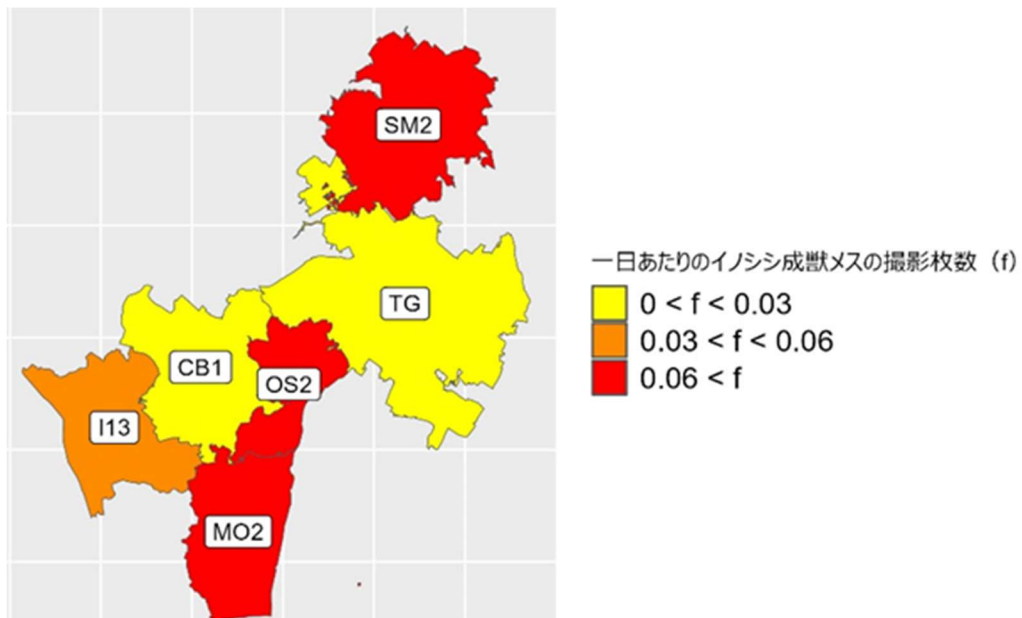


図 2-3 イノシシ成獣メスの撮影頻度 (令和 5 年 1 ~ 11 月)

## 2-2 経年変化

- 令和4年度と比較して令和5年度はほとんどのルートで痕跡密度が低下した。  
(※平成27～令和4年度までの調査では痕跡率を算出していないため、経年比較では昨年度までと同様に痕跡密度(痕跡数/総距離(km))を使用した)
- 山武市のSM2において痕跡密度が増加し、山武市のSM2、SM3を除くその他のユニットで痕跡密度が減少した。
- 撮影頻度は市原市のI3、大網白里市のOS2は増加したが、その他のユニットでは減少した。

表2-1 平成27年度～令和5年度までのユニットごとの痕跡密度の比較

市町村	ユニット	H27	H28	H29	H30	H31	R02	R04	R05	R03
		痕跡密度 (個/km)	痕跡密度 (個/km)	痕跡密度 (個/km)	痕跡密度 (個/km)	痕跡密度 (個/km)	痕跡密度 (個/km)	痕跡密度 (個/km)	痕跡密度 (個/km)	
千葉市	CB1	-	-	12.62	44.67	2.83	18.10	25.68	3.50	103.80
千葉市	CB3	-	-	-	-	0.31	8.51	5.76	1.66	45.26
市原市	I13	-	-	-	-	2.62	39.19	72.10	20.37	234.17
茂原市	MO2	2.57	0.00	3.79	18.48	15.31	16.19	46.64	17.91	161.19
大網白里市	OS2	-	-	2.75	28.23	18.82	14.91	27.70	13.00	164.43
山武市	SM2	-	-	-	-	-	-	9.03	22.28	154.06
山武市	SM3	-	-	-	-	-	-	-	0.65	-
東金市	TG	-	-	-	-	-	20.43	35.38	12.40	239.44

密度低  密度高

「-」: 調査されていないため、データ無し。

R03: 調査方法が異なるため比較なし。

表2-2 平成27年度～令和5年度までのユニットごとの撮影頻度の比較

市町村	ユニット	H27	H28	H29	H30	H31	R02	R03	R04	R05
		撮影頻度 (枚/日)	撮影頻度 (枚/日)	撮影頻度 (枚/日)	撮影頻度 (枚/日)	撮影頻度 (枚/日)	撮影頻度 (枚/日)	撮影頻度 (枚/日)	撮影頻度 (枚/日)	撮影頻度 (枚/日)
長南町	C3	-	-	0.452	-	-	-	-	-	-
千葉市	CB1	-	-	-	-	0.111	0.107	0.162	0.434	0.326
千葉市	CB3	-	-	-	-	-	0.009	-	-	-
市原市	I13	-	-	-	-	-	0.357	0.385	0.768	0.994
茂原市	MO2	-	-	0.452	0.482	0.709	0.503	0.677	2.907	2.417
長柄町	NG1	-	-	0.870	1.028	-	-	-	-	-
長柄町	NG2	-	-	0.286	0.400	-	-	-	-	-
大網白里	OS2	-	-	-	-	-	0.138	0.251	0.502	0.953
山武市	SM2	-	-	-	-	-	-	-	0.724	0.428
東金市	TG	-	-	-	-	-	0.000	0.082	0.359	0.167

頻度低  頻度高

「-」: 調査されていない、もしくはカメラ設置期間が6か月以下のものは比較対象外とし、データ無し。

※1～11月の期間で得られたデータを集計した。



### 2-3 まとめ

ユニットごとの密度指標値を平均0、標準偏差1になるように標準化し、各年度、ユニットで平均値を取ることで統合密度指標を算出した。

- 令和4年度と比較して、山武市のSM2を除いたユニットで総合密度指標が減少した。

表4-3 平成27年度～令和5年度までのユニットごとの統合密度指標の比較

市町村	ユニット	H27	H28	H29	H30	H31	R02	R03	R04	R05
千葉市	CB1	-	-	0.01	1.88	-0.48	-0.04	-0.30	0.48	-0.26
千葉市	CB3	-	-	-	-	-0.71	-0.23	-	-0.40	-0.64
市原市	I13	-	-	-	-	-0.58	0.81	0.11	2.14	0.84
茂原市	MO2	-0.58	-0.73	-0.14	0.32	0.43	0.27	0.64	3.35	2.06
大網白里	OS2	-	-	-0.57	0.92	0.37	-0.10	-0.14	0.60	0.58
山武市	SM2	-	-	-	-	-	-	-	0.26	0.38
山武市	SM3									-0.69
東金市	TG	-	-	-	-	-	-0.07	-0.45	0.70	-0.15

値低  値高  
「-」：データ無し。