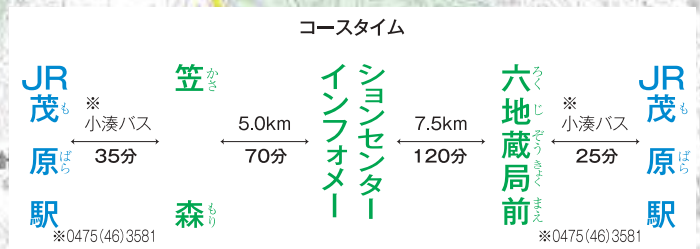
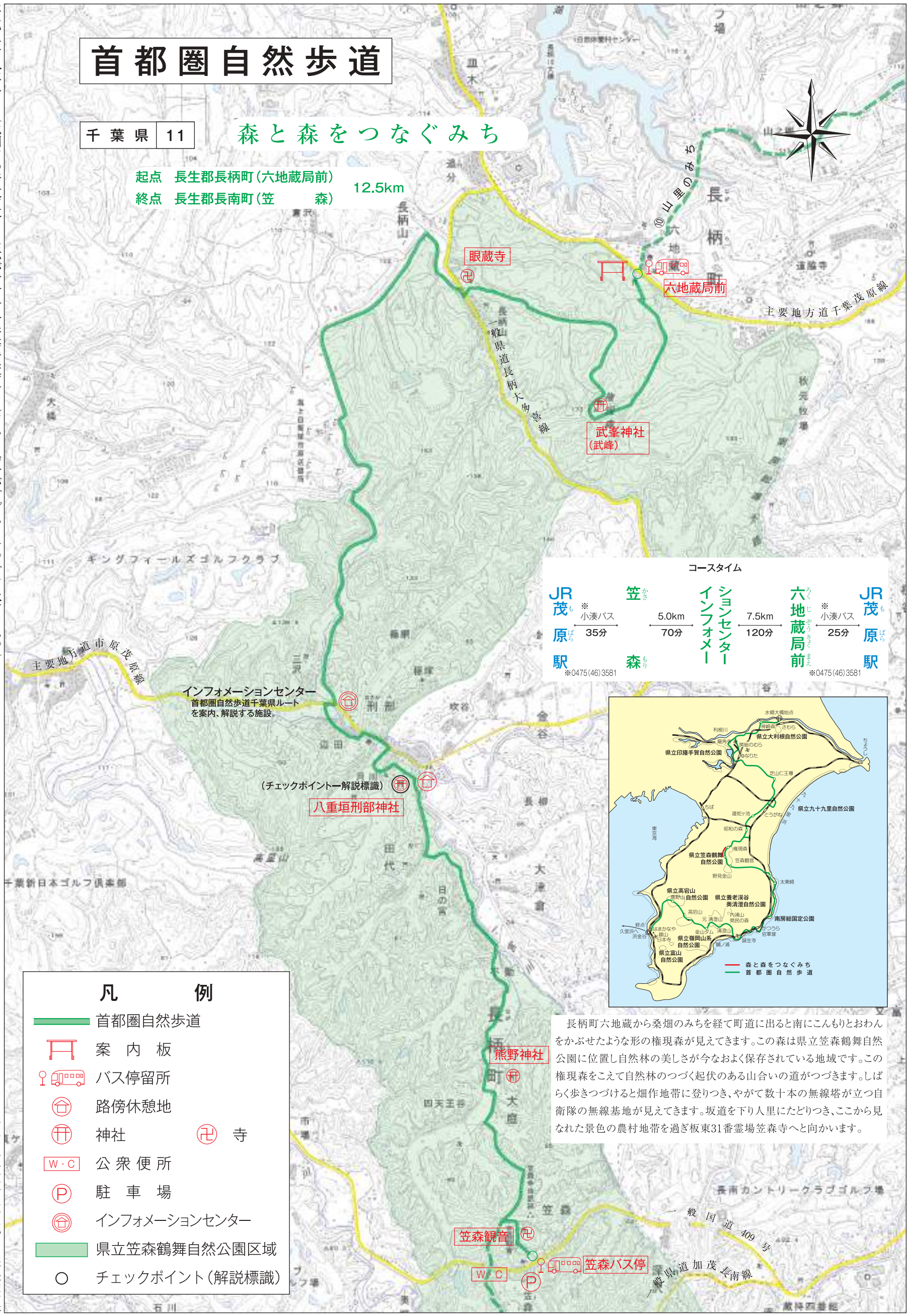


首都圏自然歩道

千葉県 11

森と森をつなぐみち

起点 長生郡長柄町(六地藏局前) 12.5km
 終点 長生郡長南町(笠森)



長柄町六地藏から桑畑のみちを経て町道に出ると南にこんもりとおわんをかぶせたような形の権現森が見えてきます。この森は県立笠森鶴舞自然公園に位置し自然林の美しさが今なおよく保存されている地域です。この権現森をこえて自然林のつくづく起伏のある山合いの道が見つきます。しばらく歩きつづけると畑作地帯に登りつき、やがて数十本の無線塔が立つ自衛隊の無線基地が見えてきます。坂道を下り人里にたどりつき、ここから見られた景色の農村地帯を過ぎ板東31番霊場笠森寺へと向かいます。

- ### 凡 例
- 首都圏自然歩道
 - 案内板
 - 🚌 バス停留所
 - ⊕ 路傍休憩地
 - ⊕ 神社
 - ⊕ 寺
 - W・C 公衆便所
 - P 駐車場
 - ⊕ インフォメーションセンター
 - 県立笠森鶴舞自然公園区域
 - チェックポイント(解説標識)

平成二十八年一月(地図中の行政区分・名称が市町村合併等で変更されている場合がございます。ご了承下さい。)

千葉県環境生活部自然保護課