

肝炎ウイルスは
あなたをだまします。

自覚症状がなくても、
とつぜん肝がんを引き起こす。
それがB型肝炎ウイルスの怖さです。



命を守る方法が、**ひとつ。**



B型肝炎のこと、なんでもご相談ください。

エコー検査で
何がわかるの？

症状がないのに
どうして検査を受けるの？

生活で気を
つけることは？

検査や治療の助成を
受けられるの？

健康診断の肝臓の数値が
正常でも、詳しく検査した方が
いいってホントですか？

子どものワクチンは
した方がいいの？



千葉県の肝臓相談窓口にお電話を 月～金(祝日を除く) 14:00～17:00

千葉大学医学部附属病院
千葉県肝疾患相談センター事務局

043-226-2717

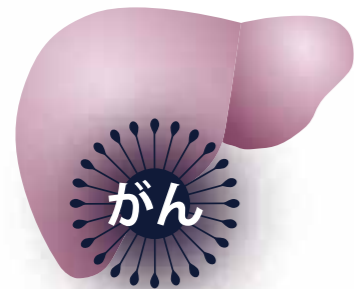
千葉県 健康福祉部 疾病対策課 感染症医療班
TEL 043-223-2665 FAX 043-224-8910

このリーフレットは、平成29年度厚生労働科学研究費 肝炎等克服政策研究事業職域等も含めた肝炎ウイルス検査受検率向上と陽性者の効率的なフォローアップシステムの開発・実用化に向けた研究班で作成されました。

千葉県の肝臓相談窓口にお電話を!



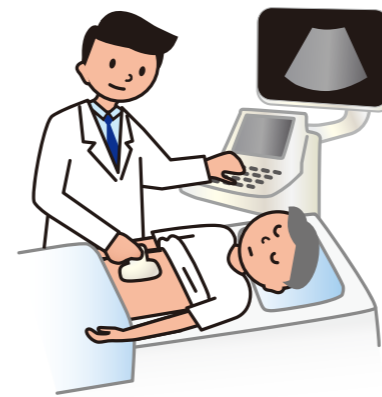
肝機能の数値が正常でも、
突然がんになることが。



肝機能の数値も正常と安心して精密検査を受けない方・精密検査後に大丈夫と思い受診を中断した方が、知らないうちに肝がんになっていることがあります。B型肝炎ウイルスは、感染から数十年も眠っているように見せかけて突然「がん」を引き起こす、油断のならないウイルスです。



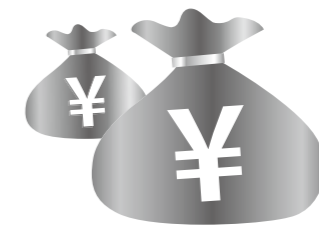
千葉県が指定する医療機関では
肝臓を精密にみることができます。



肝臓の検査は専門性が高いので、肝臓に詳しい医師にみてもらいましょう。精密検査ができる医療機関リスト*を県のホームページに掲載しています。「B型肝炎ウイルスの精密検査を受けたい」とお伝えの上ご予約ください。エコー検査は20分ほどで終わります。

*医療機関は「千葉 肝炎 指定」でも検索可

半年に一度 のエコー検査が、命を守ります。



肝臓の内側をみれば、
肝がんの早期発見につながります。



エコー検査は肝臓の状態を超音波で見る検査です。肝がんの初期は自覚症状がなく、肝機能の数値に異常が出ないことがほとんどです。エコー検査で肝臓の内側を「少なくとも半年に1度」みるのが早期発見の鍵です。



助成金が出ます。

検査費用、抗ウイルス薬費用のどちらにも、助成制度*があります。

*助成制度適応には条件があります。詳しい内容は、県にお問い合わせください。

043-223-2665

千葉県 健康福祉部 疾病対策課