

千葉県海岸漂着物対策地域計画

海岸漂着物による海岸環境の影響が心配されていることから、千葉県の海岸漂着物対策を総合的かつ効果的に推進するため「海岸漂着物処理推進法」に基づく「千葉県海岸漂着物対策地域計画」を作成しました。

目的

海岸漂着物対策の基本的な方向性を示すとともに、海岸漂着物対策を重点的に推進する区域を定め、優先的に処理を実施することにより、本県における海岸の良好な景観、多様な生物の確保、生活衛生の向上、水産資源の保全等の総合的な海岸環境の保全を図ることを目的としています。

千葉県における海岸漂着物対策の基本的方向性

- ①海岸漂着物等の円滑な処理
- ②海岸漂着物等の効果的な発生抑制
- ③多様な主体の適切な役割分担と連携の確保
- ④関係者の役割等

重点区域として選定する海岸

市町村	重点区域
銚子市	銚子漁港海岸・君ヶ浜海岸・西明浦海岸
館山市	船形海岸・船形漁港・館山海岸・沖ノ島・相浜海岸
木更津市	木更津海岸（畔戸地区）
旭市	旭海岸・飯岡海岸
鴨川市	東条・広場東海岸・前原横渚海岸・鴨川漁港
富津市	富津海岸・富津漁港
いすみ市	日在浦海岸・和泉浦海岸・太東海岸の一部
一宮町	一宮海岸・東浪見海岸・釣ヶ崎海岸
白子町	白子海岸
御宿町	御宿海岸

「千葉県海岸漂着物対策地域計画」
重点区域地図



千葉県の美しい海岸を守るために



海岸漂着ゴミについて考えてみませんか

- Q1 海岸のごみってどんなものがあるの？
- Q2 海岸のごみってどこから来るの？
- Q3 海岸をどうやってきれいにしているの？
- Q4 海岸のごみをなくすには何をすればいいの？

千葉県 環境生活部 循環型社会推進課

千葉県千葉市中央区市場町 1-1

TEL 043-223-2645 FAX 043-221-3970

<http://www.pref.chiba.lg.jp/shigen/kaigan/index.html>



千葉県マスコットキャラクター
「チーバくん」

千葉県

知っていましたか?! 私たちの海の悲しい現実

Q1 海岸のごみってどんなものがあるの?

A1 海を汚していたのは私たちのごみだった。



空き缶やペットボトルなど



流竹木など



魚網・ブイなど



ビーチパラソル・サンダル・空缶・PET ボトルなど

Q2 海岸のごみってどこから来るの?

A2 海から離れた場所のごみが海までたどり着いている。



海から打ち上げられるものもありますが、川の上流から流れて来るものもあります。

Q3 海岸をどうやってきれいになっているの?

A3 ごみの回収・処理には大変な手間とお金、時間がかかります。



自治体やボランティア等による清掃活動が行われているが、回収が追いつかないのが現状です。

景観やレジャーへの影響

漁業や海の航行への影響

安全・安心な生活への影響

海洋生物・希少生物への影響

山荒れ(竹藪など)

生活系ごみ(生ごみ散乱)

カラスがつつけば散らかってしまう!!!



路上や車からのポイ捨てごみ

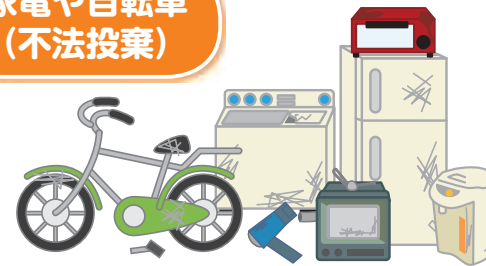
雨が降れば流れてしまう!!!



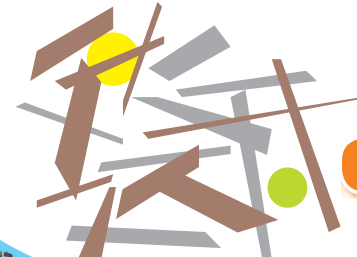
置き去りにされたごみ



家電や自転車(不法投棄)



流竹木など



Q4 海岸のごみをなくすには何をすればいいの?

A4 ごみを減らすこと、発生したごみをきちんと処分することが、きれいな海岸を守ることに繋がります。

- 1 屋外で出たごみは家に持ち帰って処分しましょう。
 - ・ごみは所定の場所・時間に、分別して出しましょう。
 - ・ごみのポイ捨ては法令で禁止されています。
- 2 日々の生活から出るごみを減らしましょう。
 - ・3R(リデュース・リユース・リサイクル)に取り組みましょう。
- 3 出したごみも散乱ないようにしましょう。
 - ・風や雨で飛ばされたり、流されたり、カラスに突かれられないようにすることも大事だよ!!

南房総国立公園の砂浜ではアカウミガメの産卵が確認されています。



ウミガメが困っています。

海岸漂着物について、もっと詳しく知りたい人のために。

環境省海洋ごみ(漂流・漂着・海底ごみ)対策HP

http://www.env.go.jp/water/marine_litter/

JEAN / クリーンアップ全国事務局

<http://www.jean.jp/>



県 海岸管理者

市町村

地域住民 民間団体 事業者等

みんなで力を合わせて千葉の海をきれいにしましょう