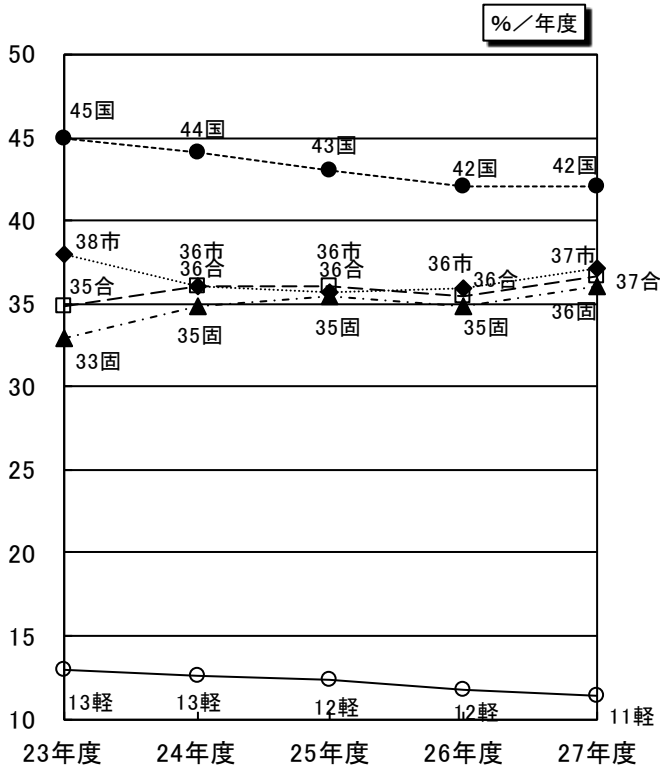


6. 口座振替制度の利用状況

- ◎ 口座振替制度は全団体が導入している。
- ◎ 口座振替による収納率（4税目計収納額割合）は、平成27年度分が37%であり、30%以下となっている団体は9団体である。

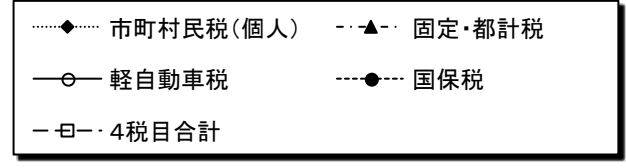
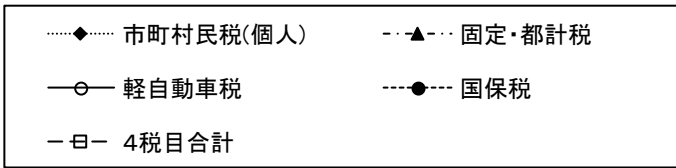
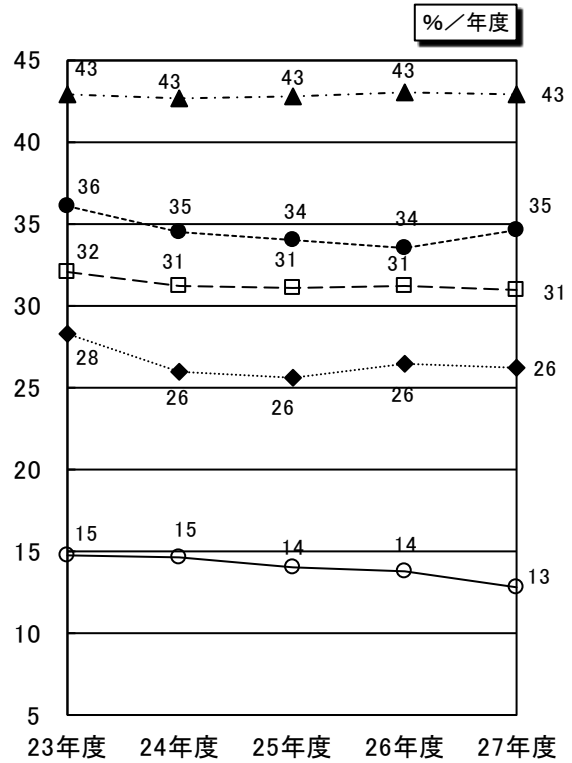
6-1図

口座振替による収納率の推移(県計)



6-2図

口座振替利用者数の割合の推移(県計)

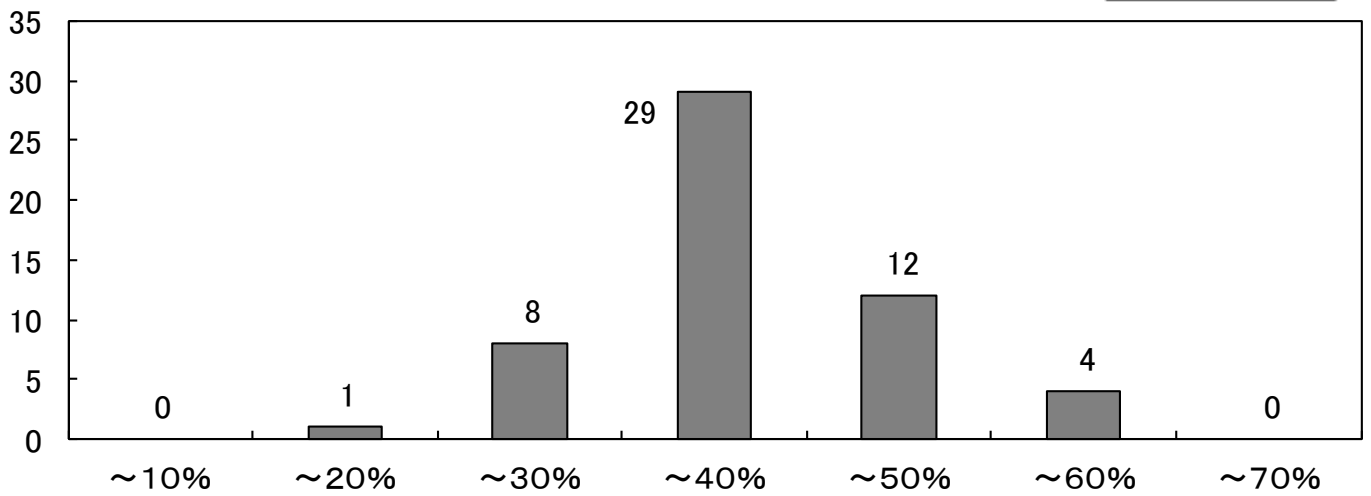


※なお、「国保税」については、『料』は含まない。

6-3図

口座振替の税額ベースでの利用状況

団体数/収納率



6-4図

口座振替の利用者数ベースでの利用状況

団体数/加入率

