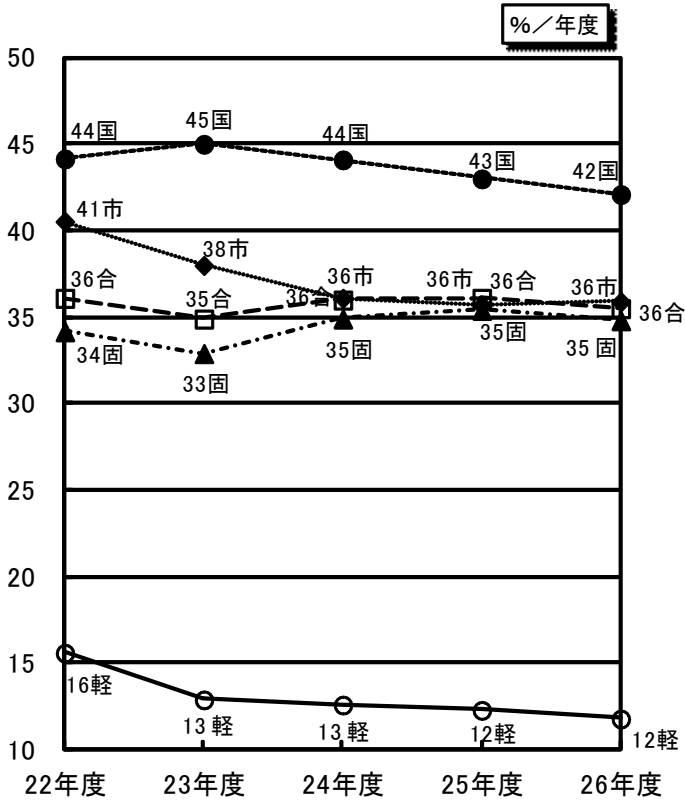


6. 口座振替制度の利用状況

- ◎ 口座振替制度は全団体が導入している。
- ◎ 口座振替による収納率（4税目計収納額割合）は、平成26年度分が36%であり、30%以下となっている団体は8団体である。

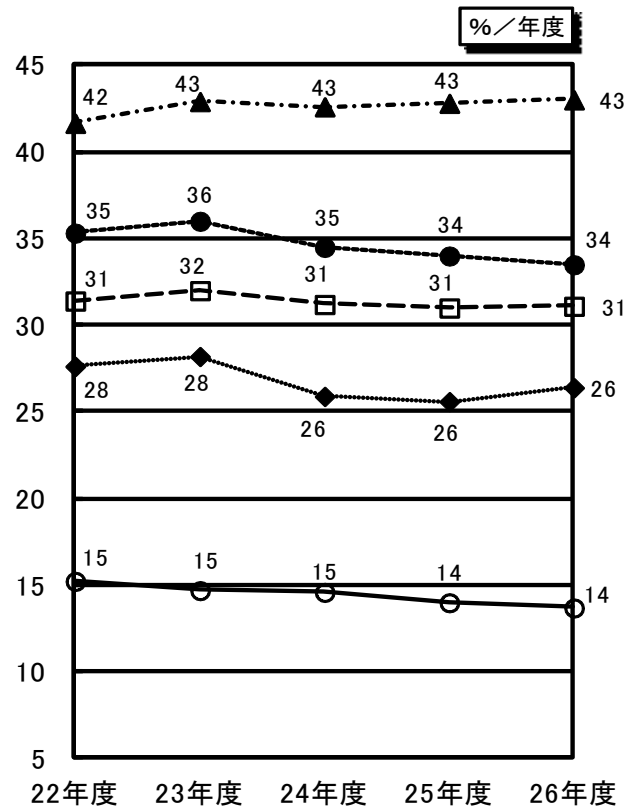
6-1図

口座振替による収納率の推移(県計)



6-2図

口座振替利用者数の割合の推移(県計)

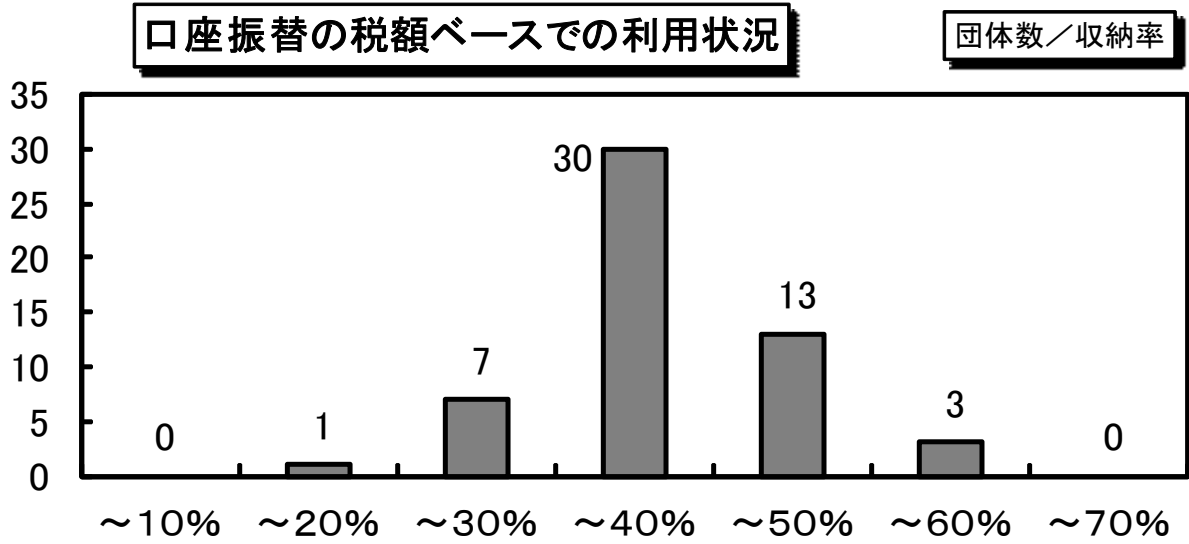


◆ 市町村民税(個人) ▲ 固定・都計税
 ○ 軽自動車税 ● 国保税
 □ 4税目合計

◆ 市町村民税(個人) ▲ 固定・都計税
 ○ 軽自動車税 ● 国保税
 □ 4税目合計

※なお、「国保税」については、『料』は含まない。

6-3図



6-4図

