

ナシ生育情報

第 6 報
千葉県農林水産部
令和 6 年 3 月号

【県内産地の気温の推移】

本年（2024 年作）の 11～2 月の気温の推移は図 1 のとおりです。11 月～2 月にかけて概ね平年並か高く推移し、特に 12 月中旬は平年と比べて 4.1℃、2 月中旬は平年と比べて 5.5℃高くなりました。秋冬期の気温が高く推移したため、本年度の県内の自発休眠覚醒日はおおむね 2 月下旬～3 月上旬となり、前年より大幅に遅れました（表 1）。

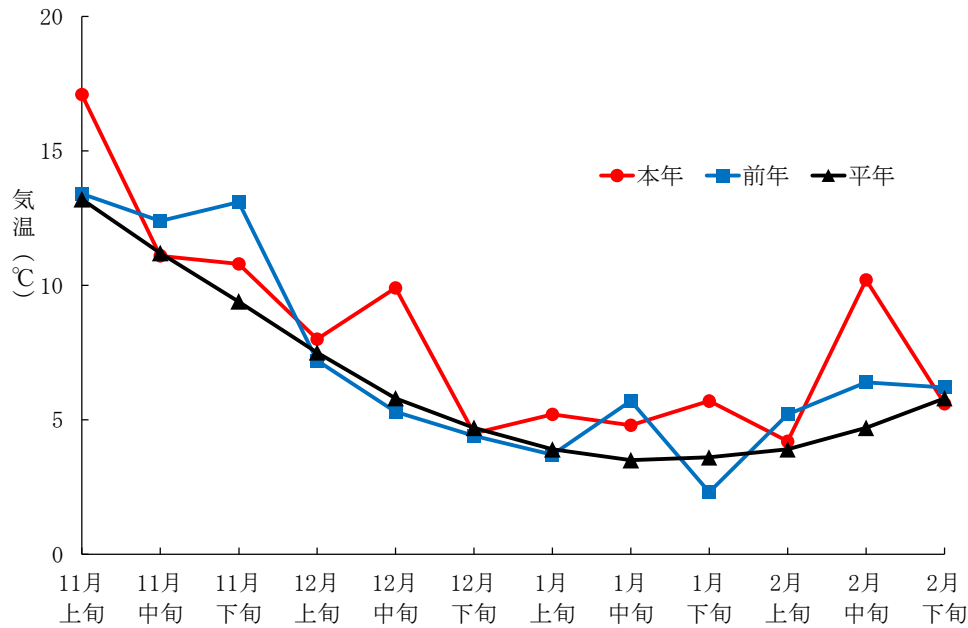


図 1 令和 5 年 11 月～令和 6 年 2 月の気温（アメダス佐倉）

表 1 県内各地の自発休眠覚醒日（3 月 5 日時点）

地域	自発休眠覚醒日	
	前年	本年
千葉市、印西市、四街道市	2月10日	2月21日
市川市、鎌ヶ谷市、八千代市	2月18日	3月3日
市原市	2月24日	3月11日
木更津市、いすみ市（内陸部）	2月12日	2月27日
旭市	2月20日	3月1日
一宮町、いすみ市（沿岸部）	2月21日	3月7日
館山市	3月14日	算出不能

【農林総研における耐凍性の変化】

農林総研では、寒さに対する花芽の抵抗性（耐凍性）の経時変化を調査しています。凍害発生危険温度 LT_{50} (℃) は、枝を遠心分離機にかけて得られた導管液の全糖含量から算出します。農林総研で測定した凍害発生危険温度は 2 月 16 日に -12.4°C で、2 月 24 日に -8.8°C と上昇しましたが、3 月 4 日に -10.4°C と再び低下しました（図 2）。昨年同時期の値 (-8.8°C) より低いですが、今後の寒波による急激な気温の低下に注意が必要です。

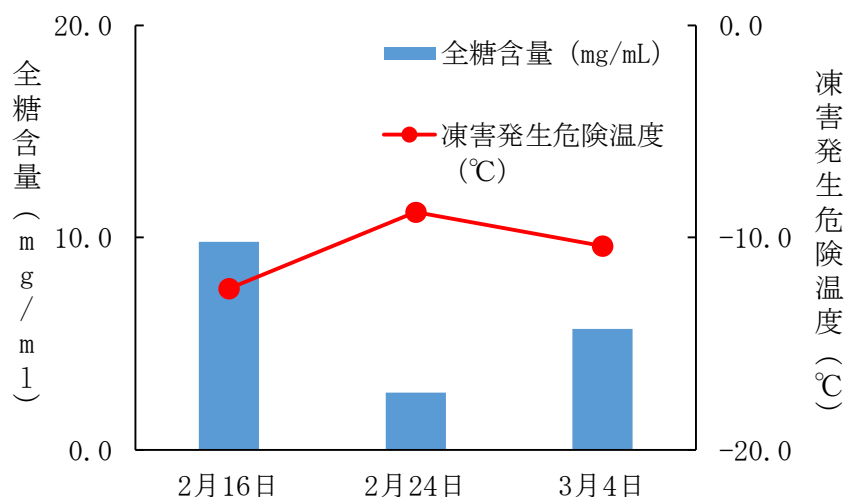


図2 農林総研「幸水」の全糖含量及び凍害発生危険温度

注) 樹から中庸な枝を採取して、糖度 (Brix%) を測定後、伊東ら (2021) の方法に基づき算出

【県内産地の開花日予測】

気象庁の1か月予報(3月2日発表)では、今後は気温が平年並か高く推移すると予測されています。表2は、2週間予報と平年値又は平年値を補正した値を用いた開花日の予測結果です。平年値を用いた場合、開花日は平年よりやや遅くなると予測されていますが、今後の気温が高くなると開花期が早まる可能性があります。最新の開花予測の結果については、ナシ開花予測システム(ウェブ運用試験版)を御参照ください。

表2. 3月5日時点の県内産地の開花予測

地域	品種	平年値+3.0°Cを用いた予測		平年値+1.5°Cを用いた予測		平年値を用いた予測	
		開花始	満開日	開花始	満開日	開花始	満開日
千葉市(農林総研)	幸水	4月8日	4月11日	4月12日	4月16日	4月16日	4月20日
市川市	幸水	4月10日	4月13日	4月13日	4月17日	4月19日	4月23日
印西市	幸水	4月11日	4月16日	4月16日	4月21日	4月20日	4月26日
市原市	幸水	4月14日	4月16日	4月18日	4月21日	4月24日	4月27日
木更津市	幸水	4月10日	4月15日	4月14日	4月19日	4月19日	4月25日
千葉市(農林総研)	豊水	4月7日	4月11日	4月10日	4月15日	4月14日	4月19日
四街道市	豊水	4月7日	4月12日	4月11日	4月16日	4月15日	4月21日
鎌ヶ谷市	豊水	4月9日	4月13日	4月13日	4月17日	4月17日	4月22日
八千代市	豊水	4月8日	4月11日	4月12日	4月15日	4月16日	4月20日
旭市	豊水	4月10日	4月12日	4月14日	4月16日	4月18日	4月21日

注) 予測には、3月4日までは気温の実測値、3月5日~17日は2週間予報値を用い、それ以降の気温は平年値や平年値を補正した値を用いた

《 生育情報の発行元 》千葉県農林水産部生産振興課

【生育情報の問合せ先:千葉県農林総合研究センター 果樹研究室 電話 043-291-9989】

※果樹の生育情報は「ちばの農林水産業」の「生育情報」でも御覧いただけます。

<http://www.pref.chiba.lg.jp/seisan/seiiku/index.htm>