

# 「新 輝け！ちば元気プラン」指標一覧



浦安市立堀江中学校 1年 西岡 美咲



幕張新都心

本計画の推進に当たって、具体的な数値目標を掲げました。  
この数値目標は、県民の皆様と共有し、力を合わせて実現を目指すべき社会目標となるものです。

#### 県章・県旗

県章は、カタカナの(千)と(八)を図案化したものです。

県旗は、中央に県章を配し、地は希望と発展を表す空色、マークは菜の花の薄黄色で縁取ってあります。

(県章 明治42年12月28日制定)

(県旗 昭和38年7月29日制定)



# 自助・共助・公助が連携した 防災先進県づくり



## 自主防災組織のカバー率

**現状** 58.2% (平成24年度) → **目標** 78% (平成28年度)

## 災害対策コーディネーターの登録者数

**現状** 479人 (平成24年度) → **目標** 800人 (平成28年度)

## 防災拠点となる公共施設等の耐震化率

**現状** 74.3% (平成23年度) → **目標** 100% (平成28年度)

## 災害時の緊急輸送に資する高規格幹線道路の整備率

**現状** 78% (平成24年度) → **目標** 94% (平成28年度)

## 東日本大震災からの復旧に向けた取組(千葉県震災復旧及び復興に係る指針に記載された事業)の進捗状況

**現状** 46%完了見込 (平成24年度)  
※ 97% (順調に実施されているもの) (平成24年度) → **目標** 全ての事業で完了が見込める状態とする (平成28年度)

# 安全で安心して暮らせる 社会づくり

## 刑法犯認知件数

現状

10年連続減少 (平成24年)



目標

**14年連続減少** (平成28年)

## 自主防犯団体の数

現状

2,270団体 (平成24年)



目標

**増加を目指します**  
(平成28年)

## 交通事故死傷者数

現状

28,733人 (平成24年)



目標

**24,000人** (平成28年)

## 消費生活センター設置市町村数

現状

26市 (平成24年度)



目標

**全37市の設置を  
目指します**  
(平成28年度)



# 健康で長生きできる 社会づくり

## 救急隊患者平均搬送時間

**現状** 43.2分 (平成23年度) → **目標** 30.0分 (平成28年度)

## 自分が住み慣れた地域で安心して受診できる医療体制 にあると感じている県民の割合

**現状** 59.1% (平成24年度) → **目標** 66.0% (平成28年度)

## 自分が積極的に健康づくりに取り組むことができる環 境にあると感じている県民の割合

**現状** 52.6% (平成24年度) → **目標** 60.0% (平成28年度)

## 高齢者対策について満足している県民の割合

**現状** 17.4% (平成24年度) → **目標** 35.0% (平成28年度)

## 障害のある人がその人らしく暮らせる社会づくりが進 められていると感じる県民の割合

**現状** 18.3% (平成24年度) → **目標** 35.0% (平成28年度)

## 地域住民が互いに支え合い、安心して暮らせる地域社会づくりが進められていると感じる県民の割合

現状

18.8% (平成24年度)



目標

**25.0%** (平成28年度)

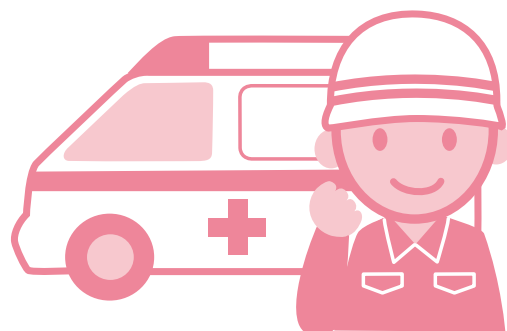
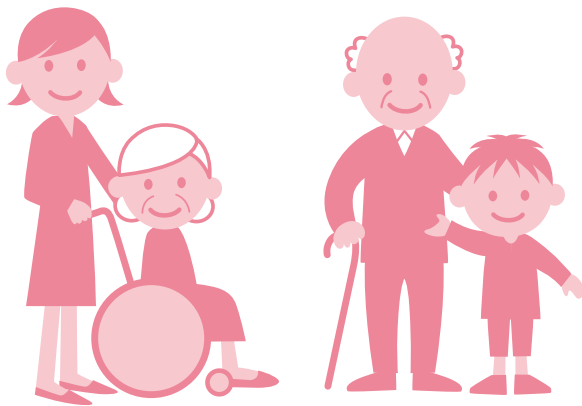
## ボランティア活動に参加したことがある人の割合

現状

18.5% (平成24年度)



目標

**24.0%** (平成28年度)

# 豊かな心と身体を育てる 社会づくり

## 芸術や文化に親しむ機会に満足している県民の割合

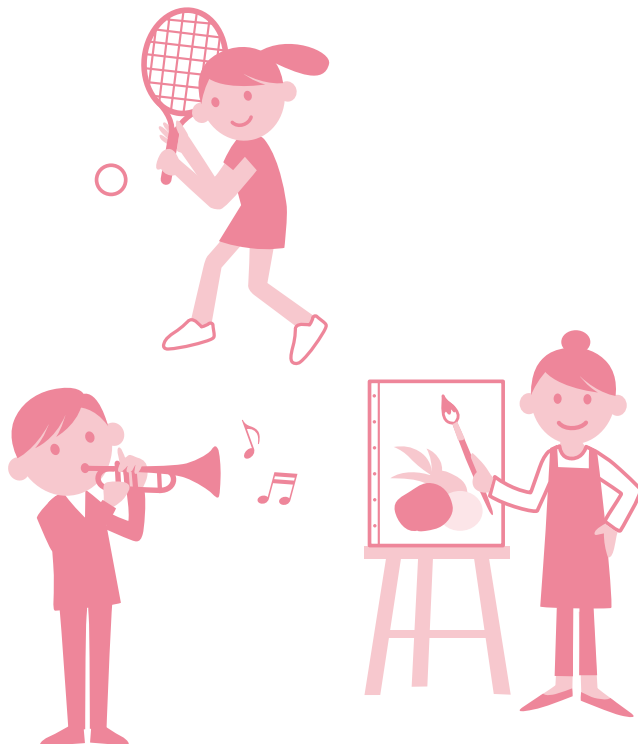
**現状** 25.4% (平成24年度) → **目標** 28.0% (平成28年度)

## 現在居住している地域に住み続けたい理由として、 住み慣れて愛着があると回答した県民の割合

**現状** 41.4% (平成24年度) → **目標** 50.0% (平成28年度)

## 成人の週1回以上のスポーツ実施率

**現状** 44.8% (平成24年度) → **目標** 60.0% (平成28年度)



# みんなで守り育てる 環境づくり

## 節電に努める県民の割合

現状

54.7% (平成24年度)

目標

→ **増加を目指します**  
(平成28年度)

## 千葉県における二酸化炭素排出量

現状

75,464千t (平成21年度)

目標

→ **減少を目指します**  
(平成28年度)

## 一人一日当たりの一般廃棄物(ごみ)の排出量

現状

976グラム (平成23年度)

目標

→ **960グラム** (平成28年度)

## 産業廃棄物の再資源化率

現状

60.6% (平成23年度)

目標

→ **61.0%** (平成28年度)

## 光化学スモッグ注意報の年間発令日数

現状

10日 (平成20～24年度の平均)

目標

→ **削減を目指します**  
(平成28年度)

## 河川・湖沼・海域の水質環境基準達成率(BOD・COD)

現状

68.2% (平成24年度)

目標

→ **80.0%** (平成28年度)



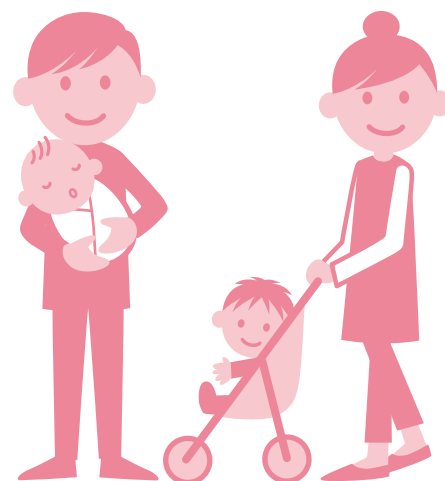
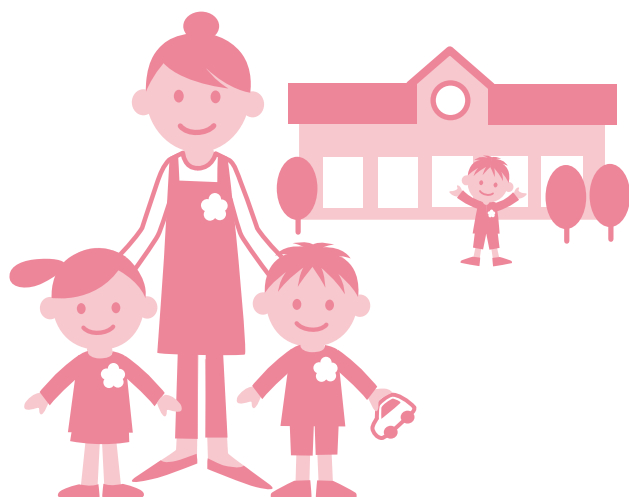
# 子どもと子育て世代への 強力サポート体制づくり

## 子どもを生き育てやすいと感じる家庭の割合

<b>現状</b>		<b>目標</b>
75.2% (平成24年度)	→	<b>80.0%</b> (平成28年度)

## 保育所の待機児童数

<b>現状</b>		<b>目標</b>
1,340人 (平成25年4月1日現在)	→	<b>減少を目指します</b> (平成29年4月1日現在)



# 世界に通じ未来支える 人づくり

学校評価における保護者アンケートにおいて、「学習指導」に関する項目について「満足」「おおむね満足」と回答をした保護者の割合

**現状** 81.0% (平成24年度) → **目標** 85.0% (平成28年度)

学校評価における保護者アンケートにおいて、「子どもの様子(規範意識や協調性)」に関する項目について「満足」「おおむね満足」と回答をした保護者の割合

**現状** 87.1% (平成24年度) → **増加を目指します** (平成28年度)

私立学校における教員(本務)一人当たりの生徒等の数

**現状** 18.0人 (平成23年度) → **減少を目指します** (平成28年度)

小学校における新体力テスト(8種目80点)平均点

**現状** 49.7点 (平成24年度) → **目標** 50.0点 (平成28年度)

## 学校評価における保護者アンケートについて、「学校・家庭・地域が連携して子どもを育てる環境が整っている」と回答をした保護者の割合

**現状**

84.6% (平成24年度)

**目標**

85.0% (平成28年度)

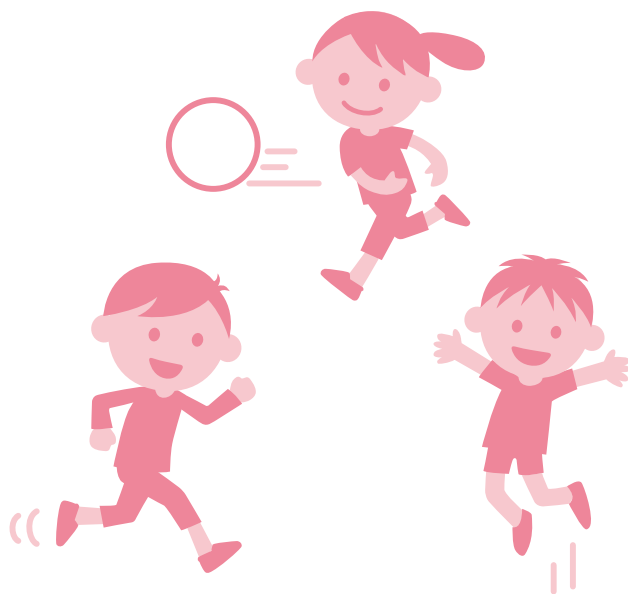
## 市町村民会議などの青少年育成のための地域の連携体制がつけられている市町村数

**現状**

43市町村 (平成24年度)

**目標**

54市町村 (平成28年度)



# 千葉の輝く魅力づくり

## 千葉の魅力がテレビ・ラジオで取り上げられた件数

現状

1,003件 (平成24年度)



目標

**増加を目指します**

(平成28年度)

## 県と連携し国際交流・協力活動を展開している団体数

現状

27団体 (平成24年度)



目標

**42団体** (平成28年度)

## 千葉県内での国際会議開催件数

現状

46件 (平成23年)



目標

**100件** (平成28年)

## 成田空港の航空旅客数

現状

3,343万人 (平成24年度)



目標

**3,800万人** (平成28年度)

## 観光入込客数

現状

1億5,510万人  
(平成24年)



目標

1億8,000万人  
(平成28年)

## 宿泊客数

現状

1,467万人 (平成24年)



目標

1,700万人 (平成28年)



# 挑戦し続ける産業づくり

## 県内製造品出荷額等

現状

12兆3,805億円  
(平成22年)



目標

**増加を目指します** (平成28年)

## 県内年間商品販売額

現状

11兆2,200億円<sup>注)</sup>  
(平成24年)



目標

**増加を目指します** (平成28年)

注)速報値です。

## 県内への企業立地件数

現状

49件 (平成24年)



目標

**160件** (平成25年～28年)

## 求職者等への就労支援・職業能力開発を通じた就職決定者数

現状

7,262人 (平成23年度)



目標

**増加を目指します** (平成28年度)

# 豊かな生活を支える食と緑づくり

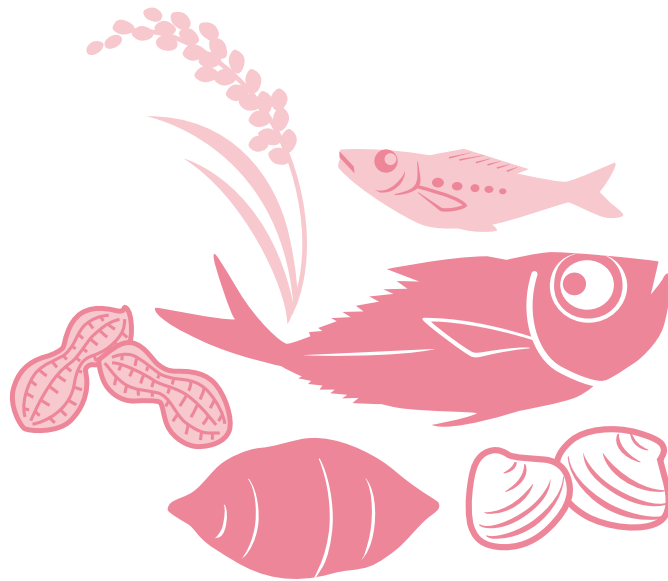
## 農業産出額全国順位

<b>現状</b>		<b>目標</b>
4位 (平成23年)	➔	<b>2位</b> (平成28年)

## 海面漁業漁獲量全国順位

<b>現状</b>		<b>目標</b>
7位 <sup>注)</sup> (平成24年)	➔	<b>6位</b> (平成28年)

注) 概数値に基づく順位です。



# 活力ある県土の基盤づくり

## 県都1時間構想達成率

現状 **71%** (平成24年度) → 目標 **76%** (平成28年度)

## 下水道処理人口普及率

現状 **70.0%** (平成23年度) → 目標 **向上させます** (平成28年度)

## 景観行政団体市町村数

現状 **21市町村** (平成24年度) → 目標 **増加を目指します** (平成28年度)

## 主要駅のエレベーター等の設置による段差解消割合

現状 **87%** (平成24年度) → 目標 **92%** (平成28年度)

