

ぬくもり

令和7年 夏号



毎年、病院の花壇でラベンダーを摘み、ボランティアの皆さんが手作りされた香りのスティックを院内に飾っています♪



ボランティアの皆さんが活躍しています

佐原病院では日頃、ボランティアの皆さんが、外来患者さんの案内や補助、花壇の手入れなどを行い、病院運営を支えてくれています。活動内容の詳細やご興味のある方は、佐原病院管理課までお気軽にお問い合わせください。ボランティア活動を通して、地域の人とのつながりを深めませんか。

在宅医療で
地域を支える

訪問看護ステーション さわら

住み慣れた自宅で望む生活が送れるように医師や多職種、
ケアマネージャー等と連携して、訪問看護を行っています。
看護ケアを提供することで患者様の療養生活をサポートすると
共に、自立を目指した支援を行っています。
24時間365日の連絡体制をとっており、佐原病院とも連携
しています。

…… サービスの内容 ……

褥瘡の予防・処置



床ずれ予防や床ずれの手当をします。

医療処置の実施



点滴や膀胱留置カテーテル、在宅酸素、人工呼吸器などの管理を行います。

ターミナルケア



苦痛の緩和や心のケアを行い、
お看取りまでお手伝いします。

リハビリテーション



上肢、下肢の運動や肺炎予防の訓練
などを行います。

ご家族への支援・相談

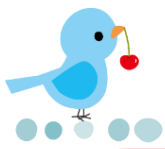


介護相談やアドバイスをを行います。

療養上のお世話



入浴・洗髪・排泄などの、
日常生活の介助を行います。



訪問看護ご希望の場合

主治医やケアマネージャー、
相談窓口までご相談ください

(対象者)

- 乳幼児からご高齢者まで
- がんや老衰、呼吸器や心臓、
脳疾患や難病など
- 医療依存度の高い患者様
(在宅酸素、在宅人工呼吸器、
点滴、麻薬管理)

対象地域は香取市内ですが、
近隣の方はご相談ください

訪問看護 ご利用料金

(ひと月に4回ご利用の場合)



介護保険

1割負担の場合
約4,500円

医療保険

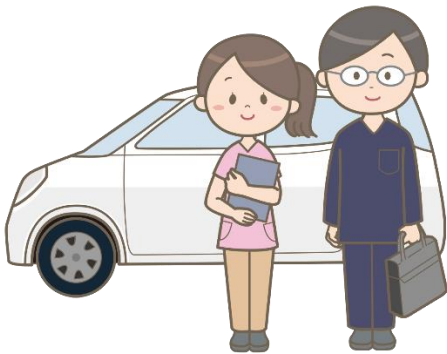
1割負担の場合
約4,700円

労災・公費の保険での対応可能

医療保険でのご利用及び、
香取市以外にお住まいの方は
別途交通費がかかります。

千葉県立佐原病院 訪問診療

ご高齢の方や体の不自由な方など通院が困難な場合に、
医師がご自宅にお伺いして診療を行う医療サービスです。



〔訪問診療開始までの流れ〕

主治医、外来看護師、相談窓



ケアマネージャーに相談

主治医から訪問診療担当医へ
情報提供

訪 問 診 療 開 始

【お問い合わせ先】

訪問看護ステーションさわら

☎ 0478-54-0478

受付時間：月曜日～金曜日

8：30～17：00

新年度着任医師のご紹介

麻酔科

今井(いまい) 美絵

趣味・特技:温泉巡り

一言:地域の皆様が、安全にそして
快適に手術を受けられるように頑
張ります

整形外科

石山(いしやま) 皓一

趣味・特技:サッカー、ゴルフ、その他
球技全般

一言:地域の方々のお役に立てる
ように頑張ります

内科

櫻井(さくらい) 舜

趣味・特技:野球観戦、写真

一言:地域の医療に貢献できるよ
う頑張ります

整形外科

本宮(もとみや) 雅之

趣味・特技:ゴルフ

一言:地元なので皆様に貢献でき
るようにがんばります

整形外科

小林(こばやし) 優

趣味・特技:旅行、料理

一言:地域の医療に貢献できるよ
う精一杯頑張ります

