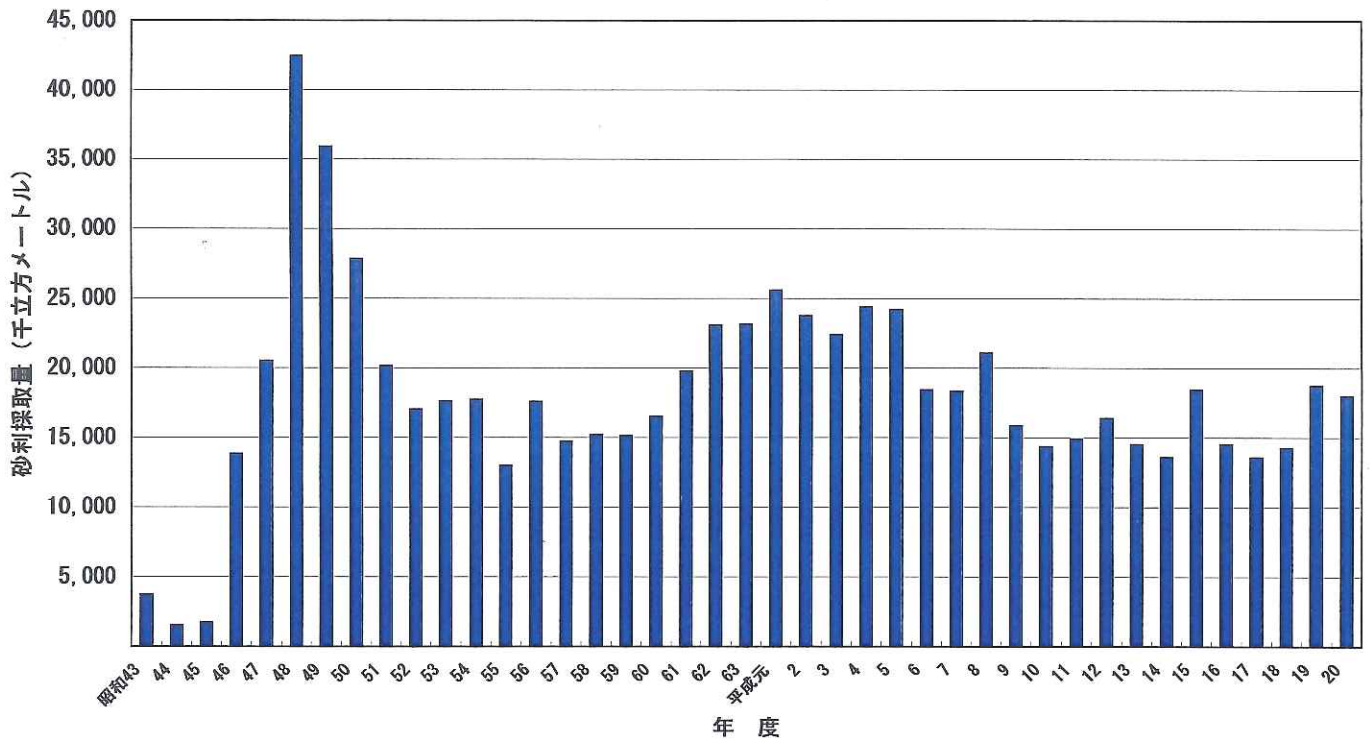


千葉県における砂利採取について

資料5

図表1

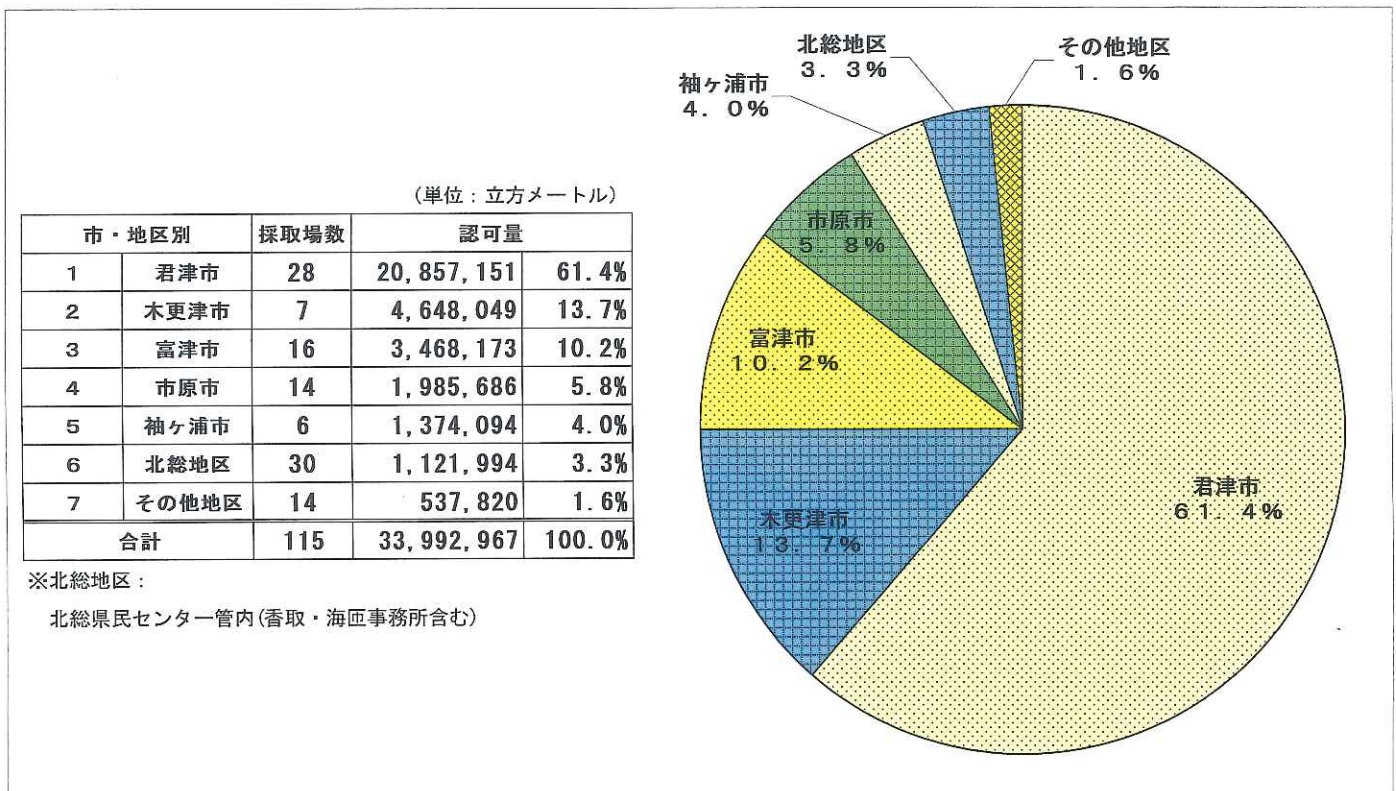
千葉県における砂利採取量の推移



出典：「砂利採取業務状況報告書集計表（昭和43年度～平成20年度）」（経済産業省）

図表2

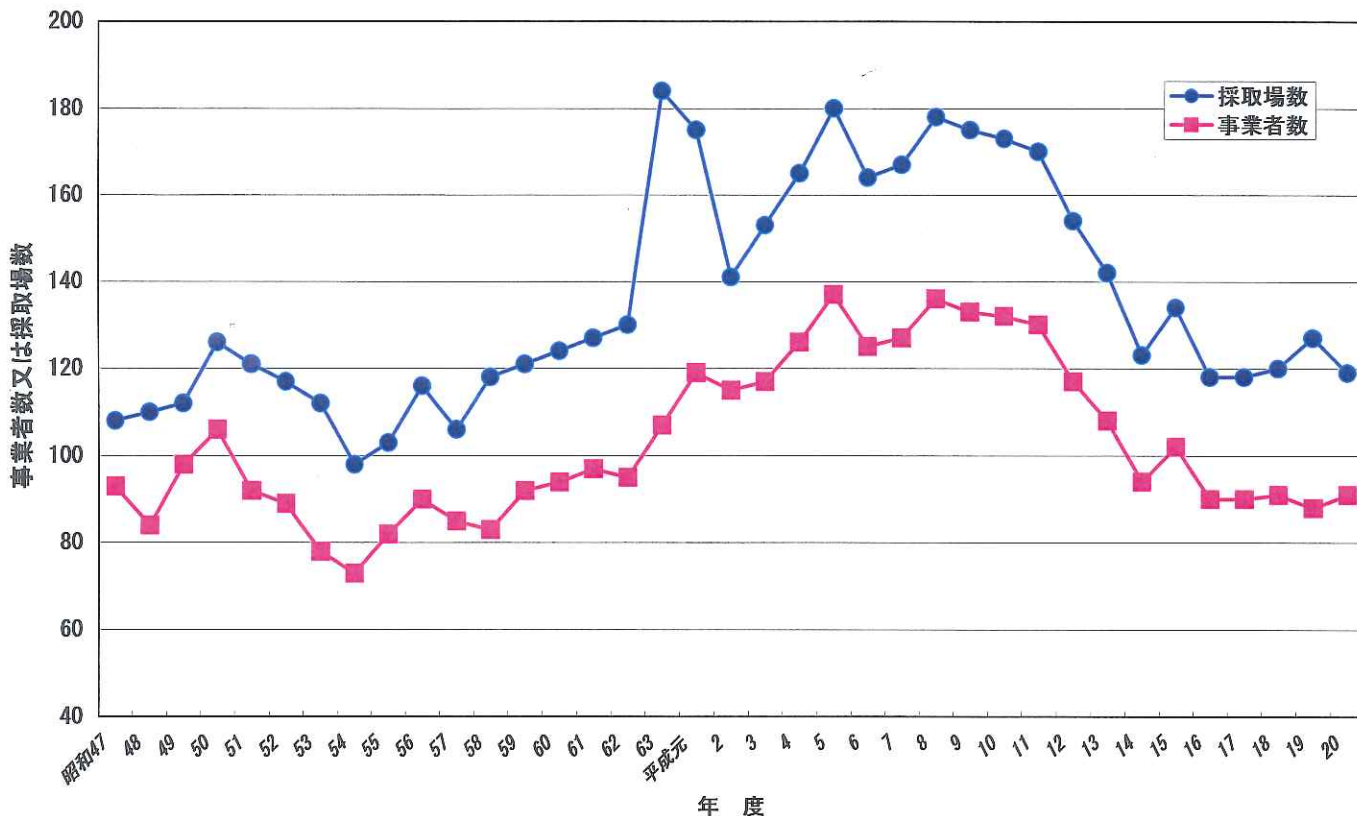
千葉県における砂利採取計画の認可量



平成22年3月末調査（県保安課）

図表 3

千葉県における砂利採取に係る事業者数及び採取場数の推移



出展：「県保安課（旧工業課）事業概要」 ※一部推計を含む

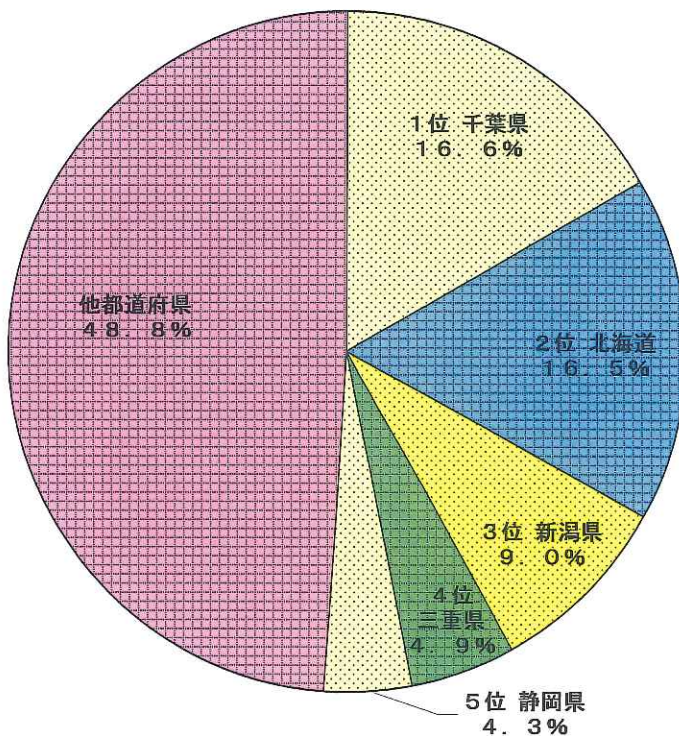
図表 4

平成20年度 全国の砂利採取量

(単位：立方メートル)

都道府県		砂利採取量	
1位	千葉県	17,962,937	16.6%
2位	北海道	17,877,069	16.5%
3位	新潟県	9,771,364	9.0%
4位	三重県	5,282,221	4.9%
5位	静岡県	4,692,795	4.3%
他都道府県		52,875,710	48.8%
合計		108,462,096	100.0%

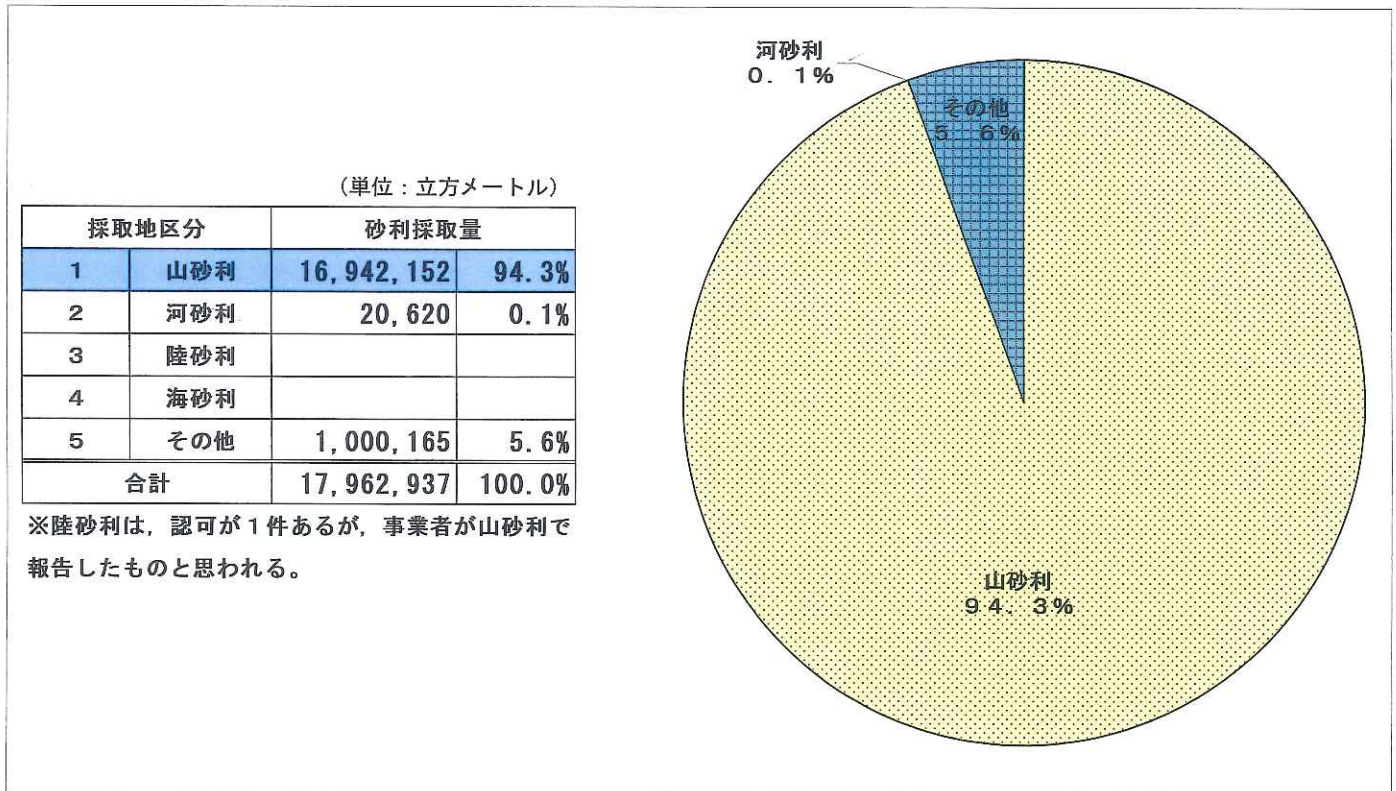
※砂利採取量の割合は、表示単位未満四捨五入のため、積み上げが一致しない。



出典：「平成20年度砂利採取業務状況報告書集計表」（経済産業省）

図表 5

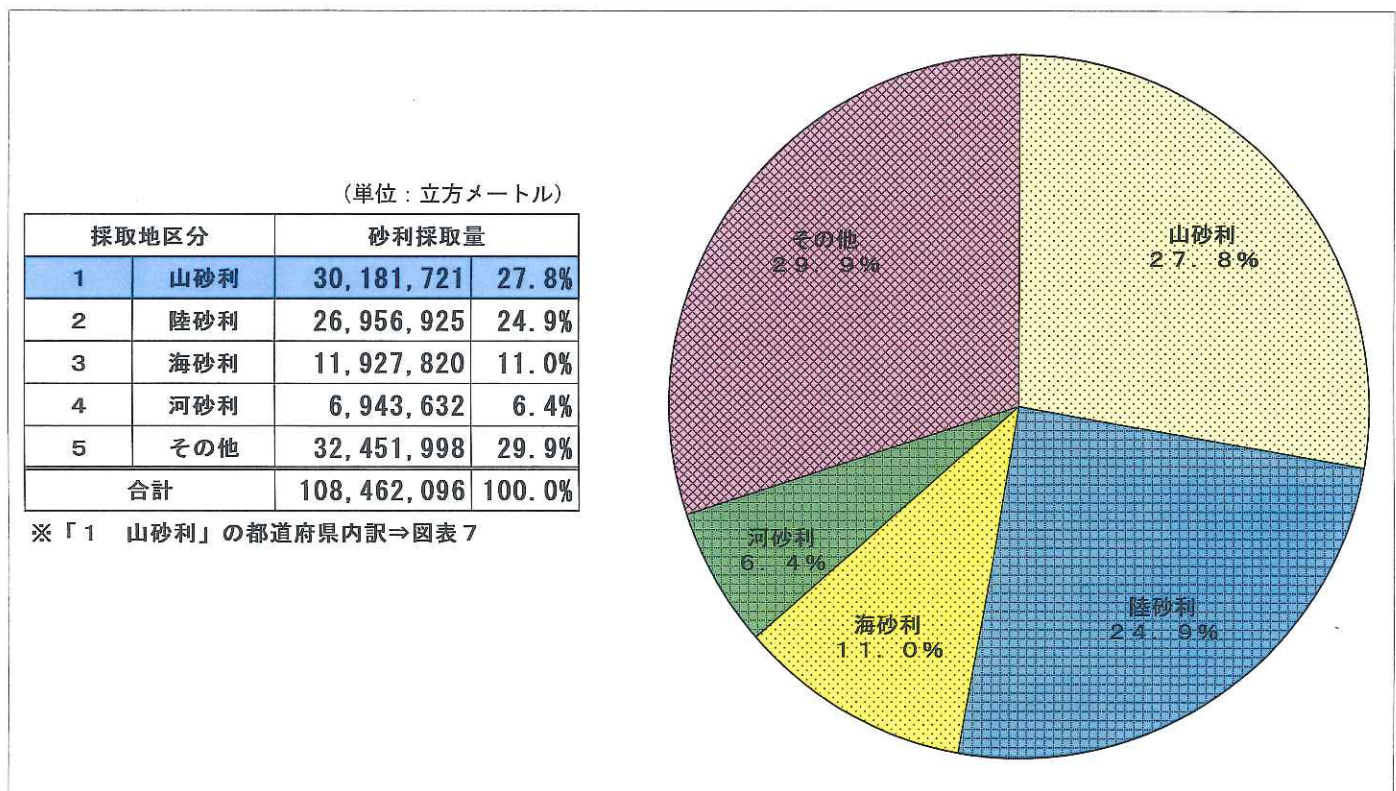
平成20年度 千葉県の砂利採取地別（陸、山、海、河、その他）採取量



出典：「平成20年度砂利採取業務状況報告書集計表」（経済産業省）

図表 6

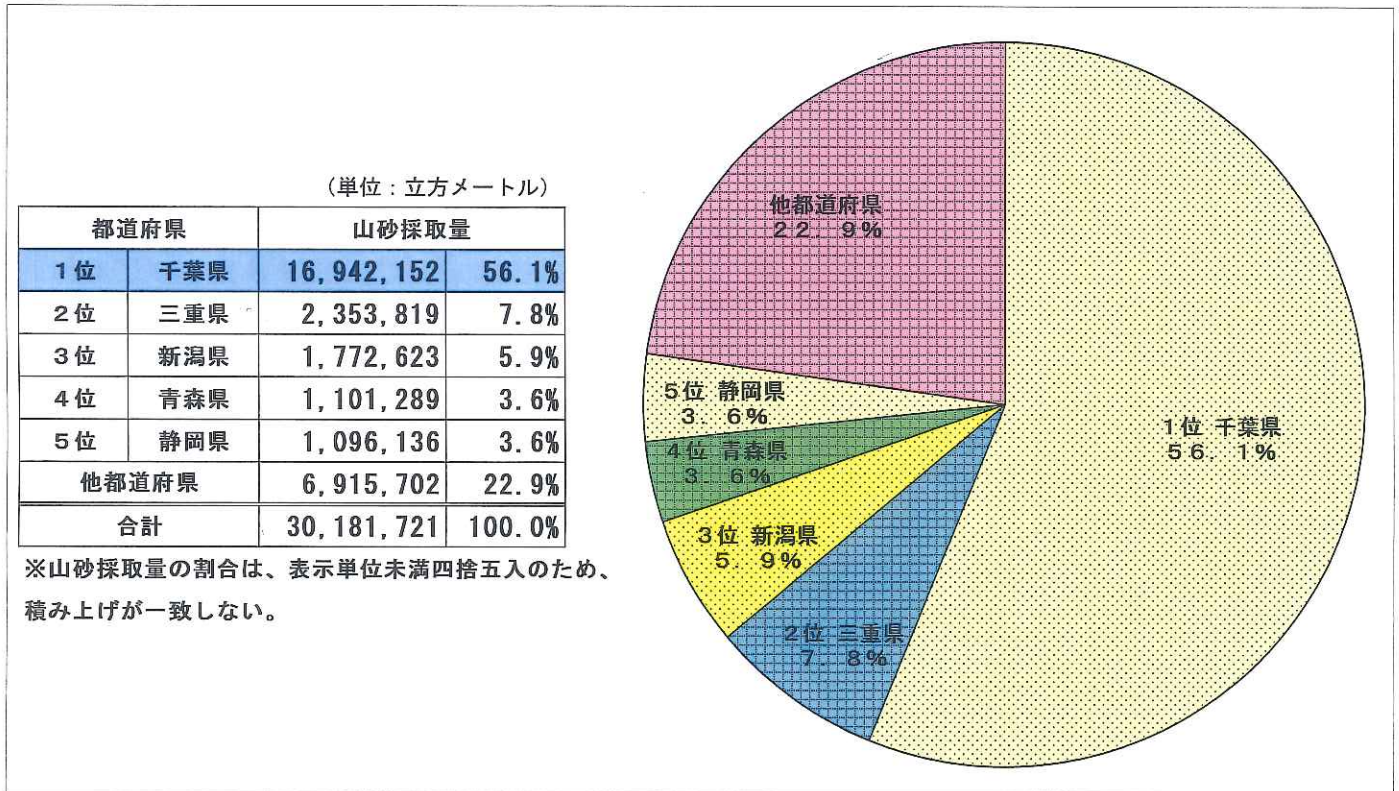
平成20年度 全国の砂利採取地別（陸、山、海、河、その他）採取量



出典：「平成20年度砂利採取業務状況報告書集計表」（経済産業省）

図表 7

平成20年度 全国の山砂採取量



図表 8

平成20年度 関東甲信越静地区の砂利採取量

