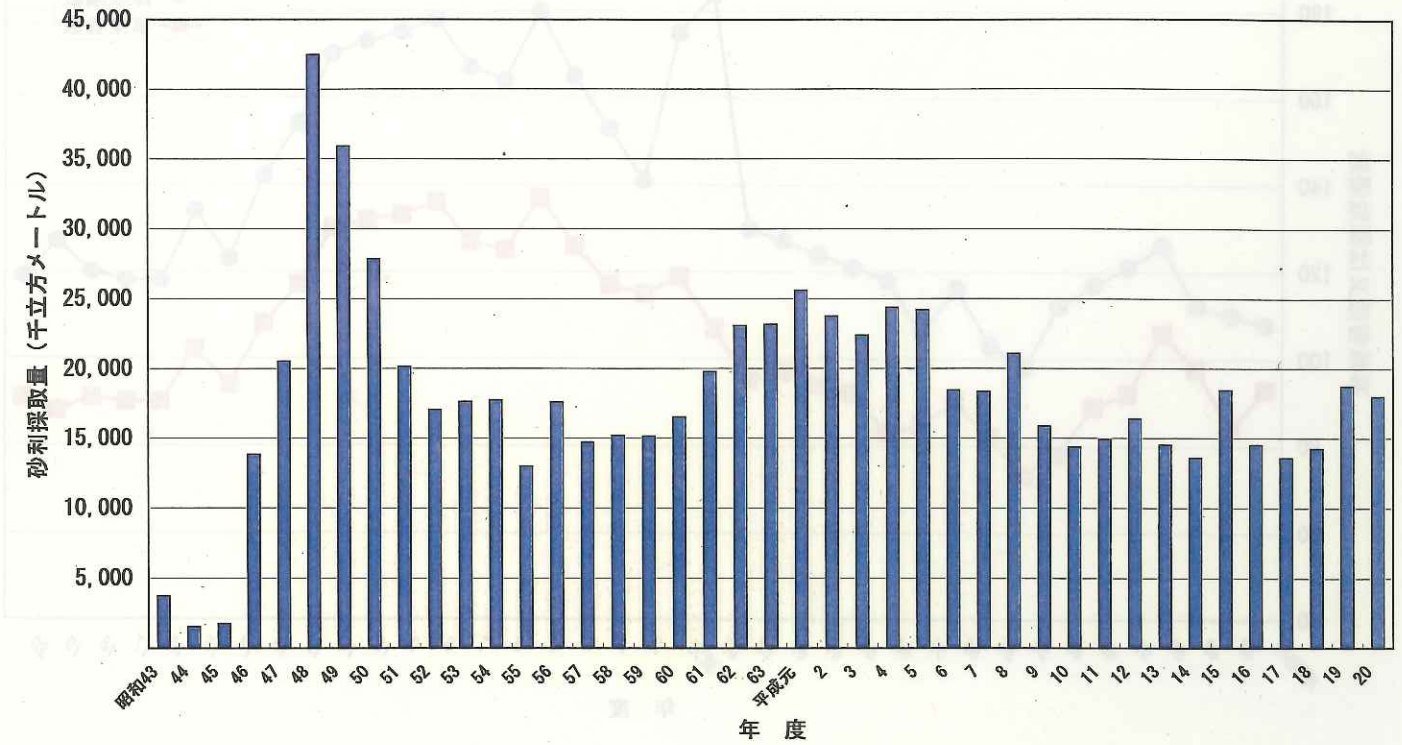


千葉県における砂利採取について

資料 7

図表 1

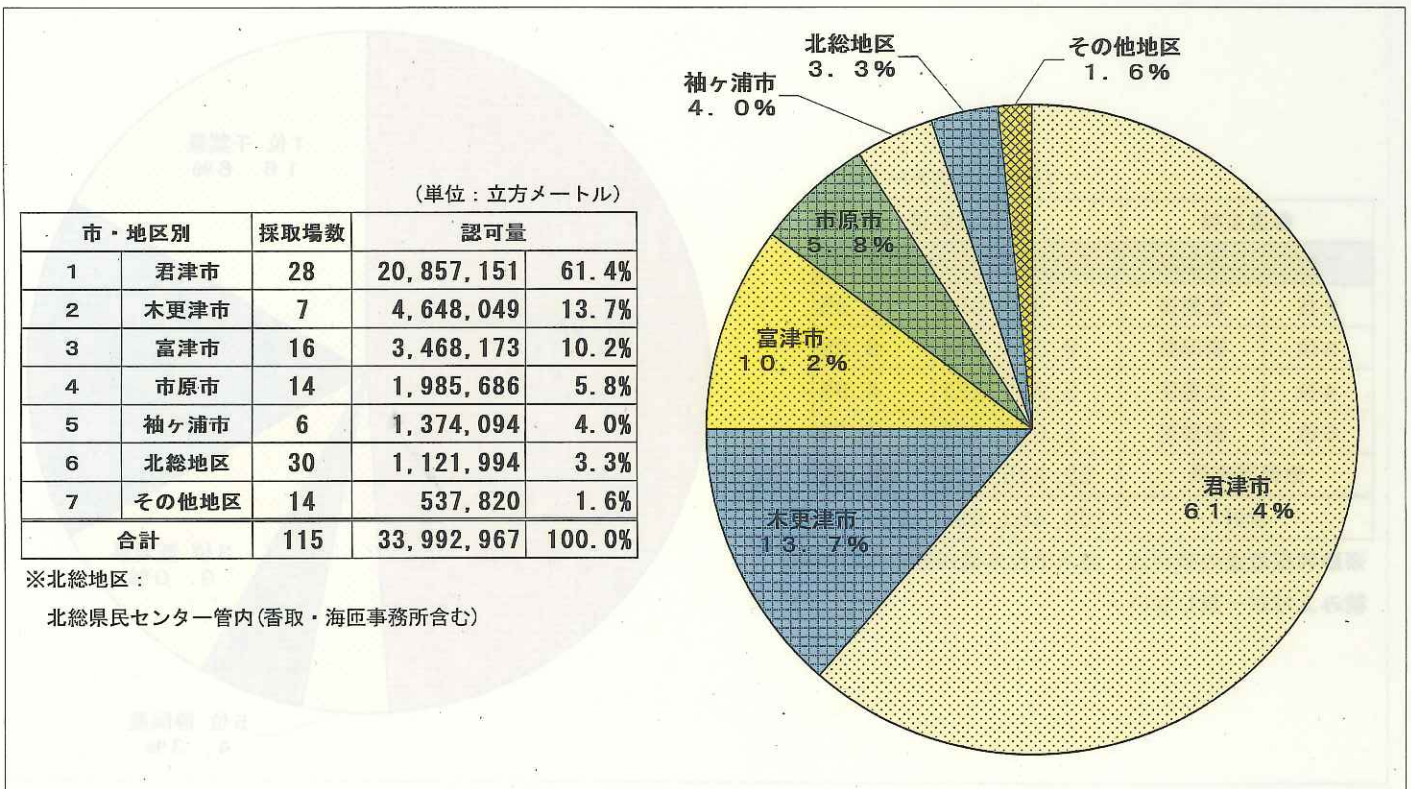
千葉県における砂利採取量の推移



出典：「砂利採取業務状況報告書集計表（昭和43年度～平成20年度）」（経済産業省）

図表 2

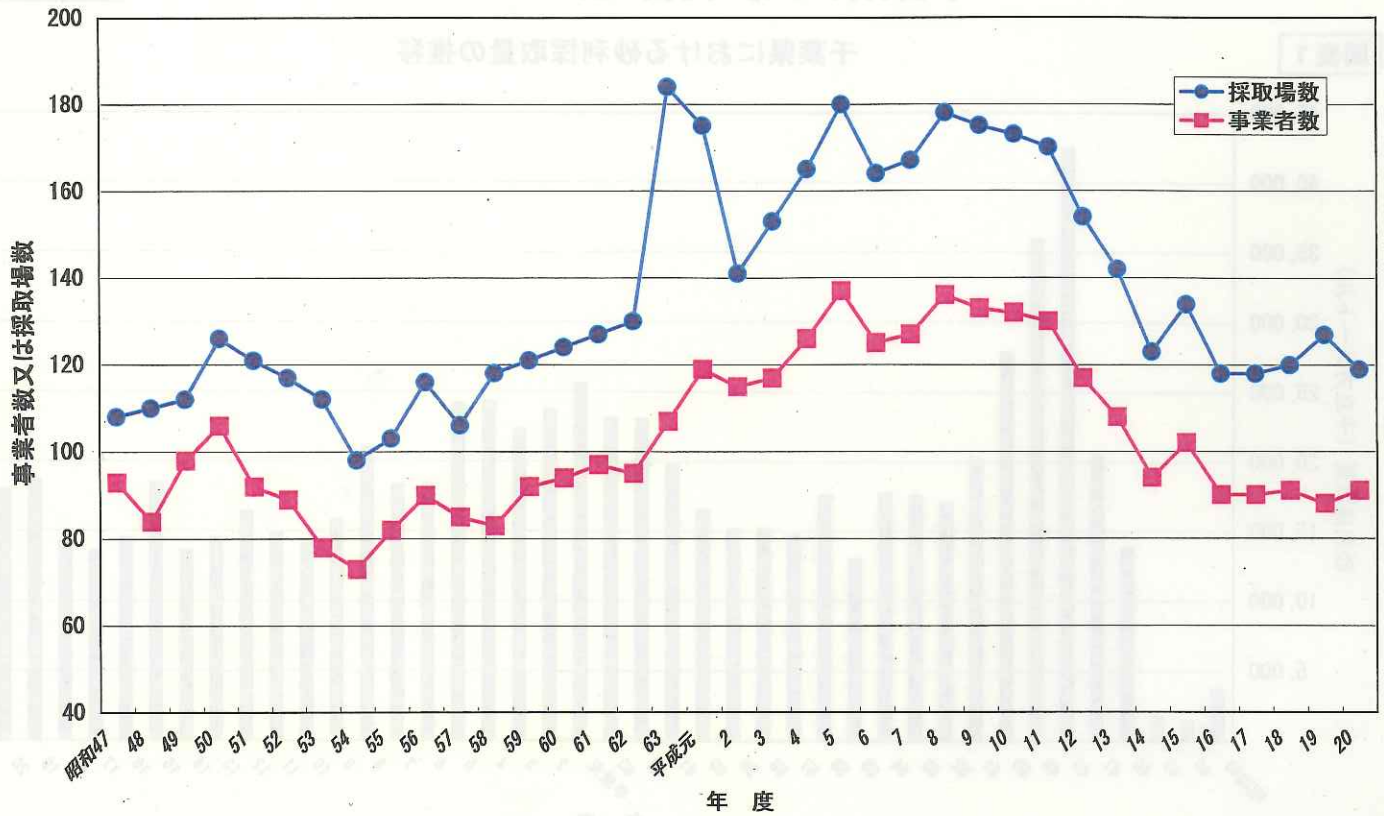
千葉県における砂利採取計画の認可量



平成22年3月末調査（県保安課）

図表3

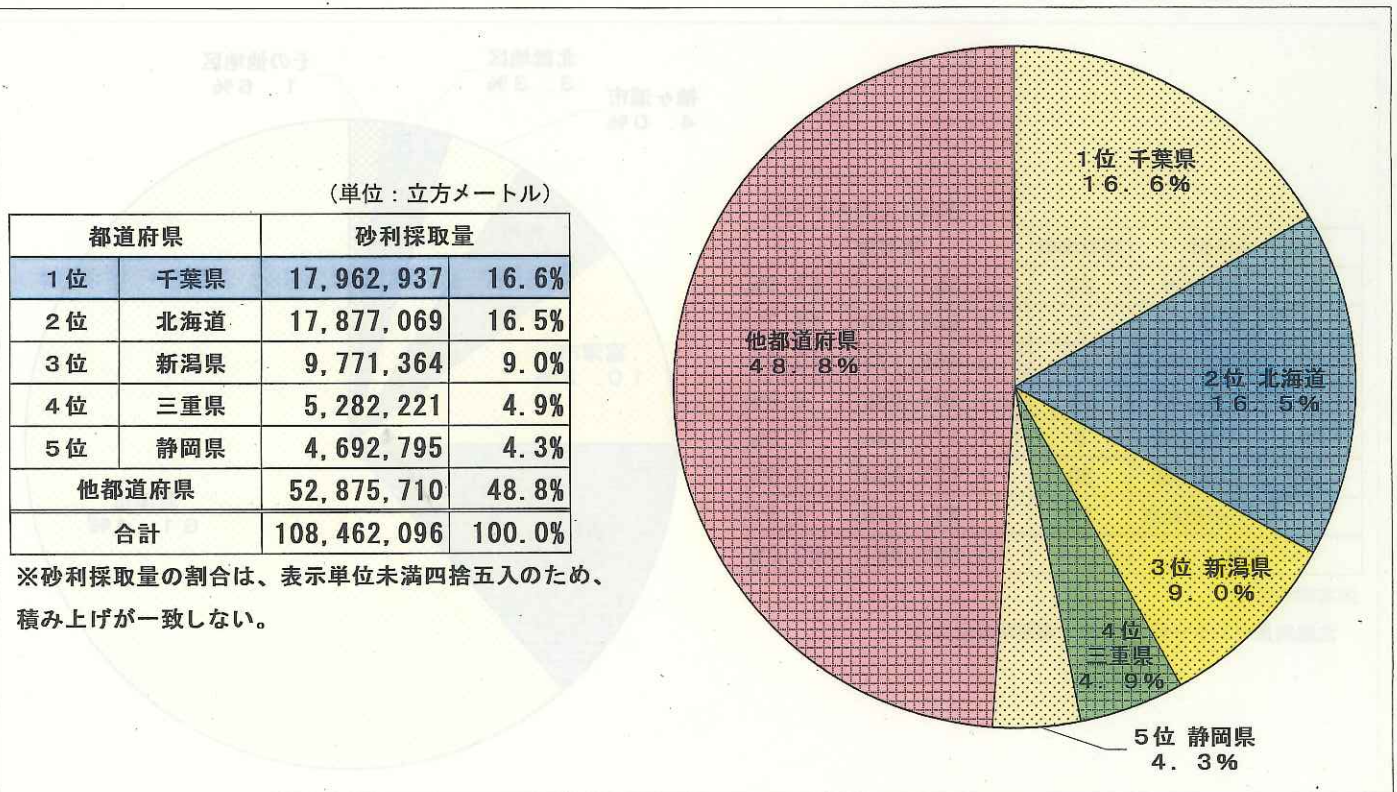
千葉県における砂利採取に係る事業者数及び採取場数の推移



出展：「県保安課（旧工業課）事業概要」 ※一部推計を含む

図表4

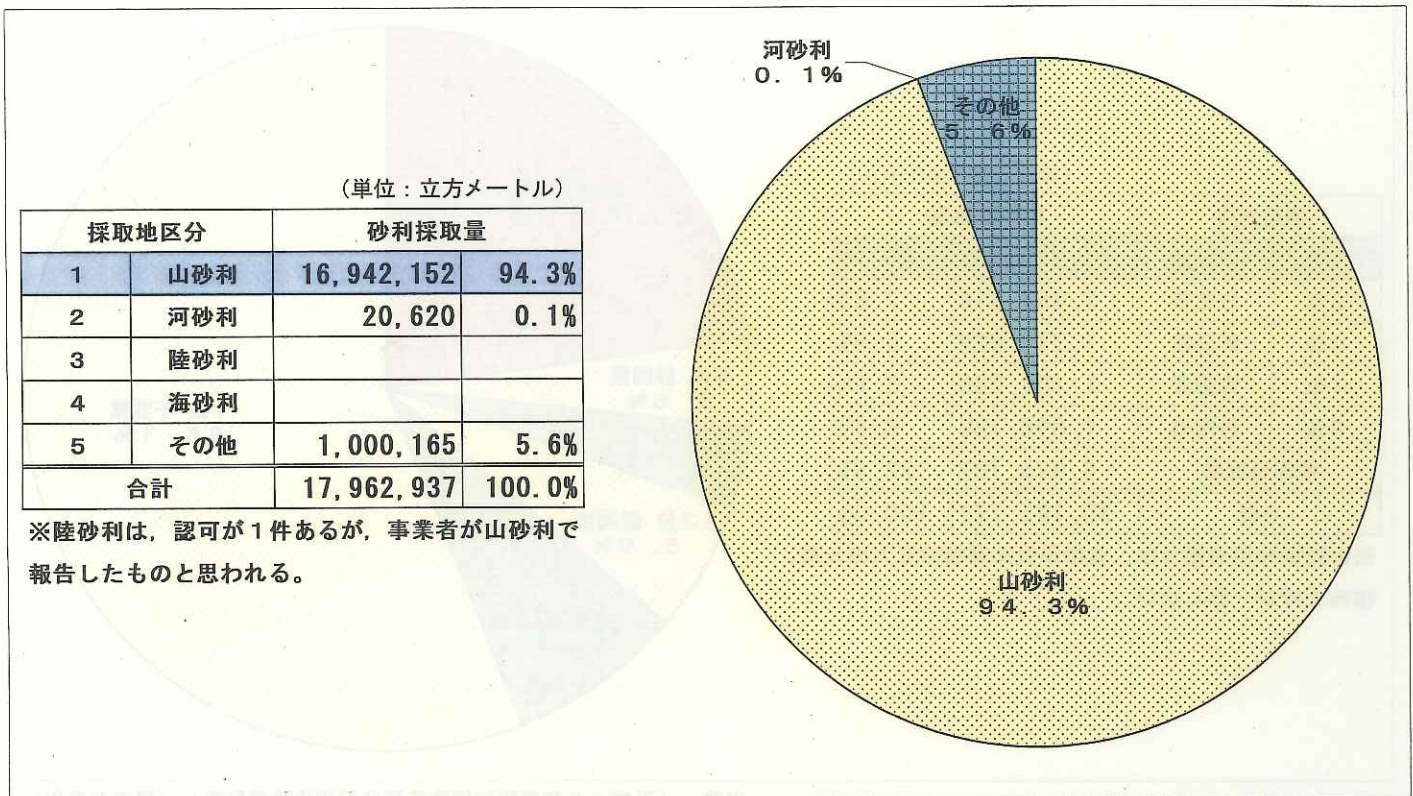
平成20年度 全国の砂利採取量



出典：「平成20年度砂利採取業務状況報告書集計表」（経済産業省）

図表 5

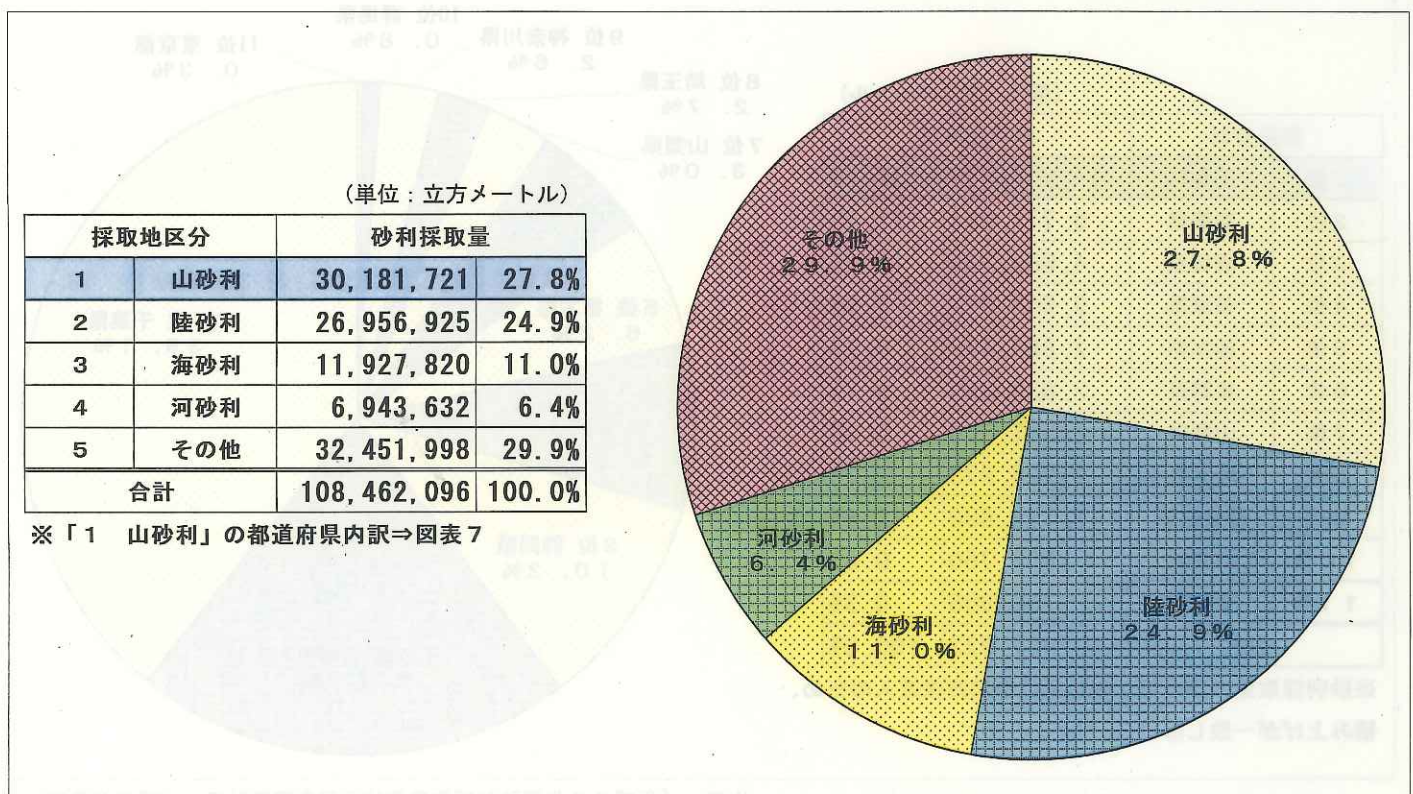
平成 20 年度 千葉県 の砂利採取地別（陸、山、海、河、その他）採取量



出典：「平成 20 年度砂利採取業務状況報告書集計表」（経済産業省）

図表 6

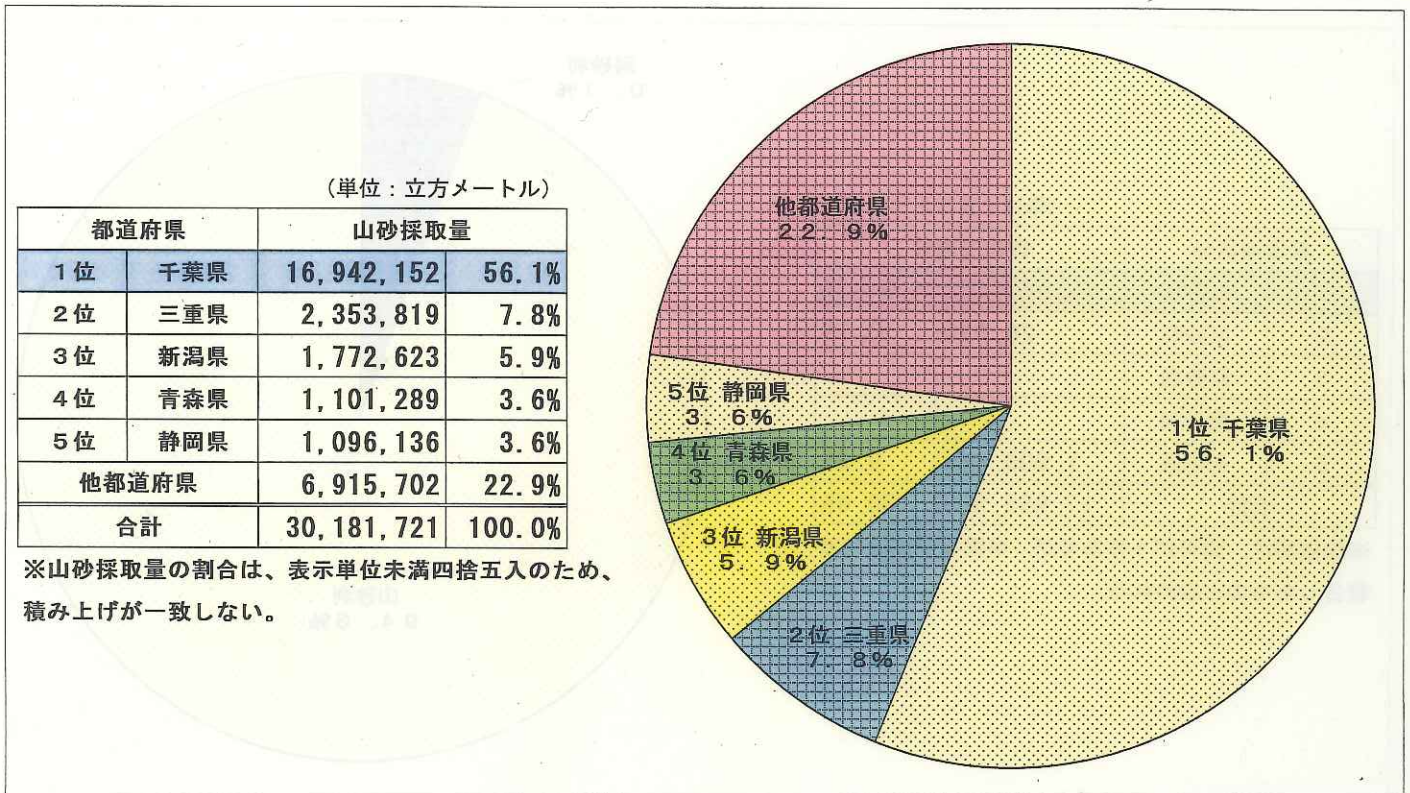
平成 20 年度 全国 の砂利採取地別（陸、山、海、河、その他）採取量



出典：「平成 20 年度砂利採取業務状況報告書集計表」（経済産業省）

図表 7

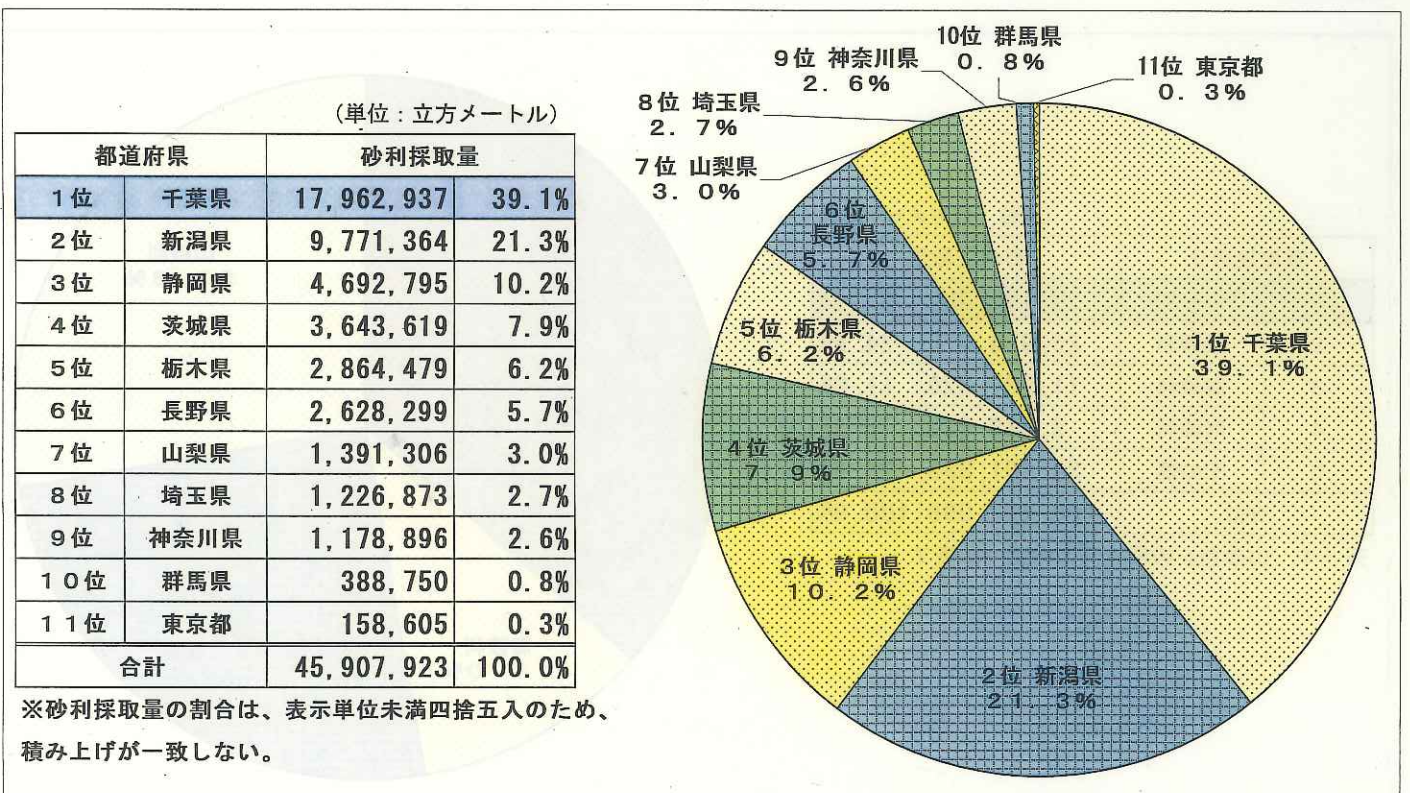
平成 20 年度 全国の山砂採取量



出典：「平成 20 年度砂利採取業務状況報告書集計表」（経済産業省）

図表 8

平成 20 年度 関東甲信越静地区の砂利採取量



出典：「平成 20 年度砂利採取業務状況報告書集計表」（経済産業省）