

千葉の幸

chiba no sachi

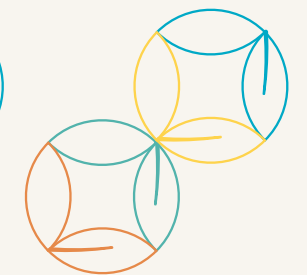
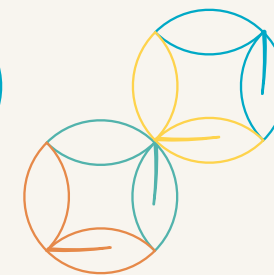
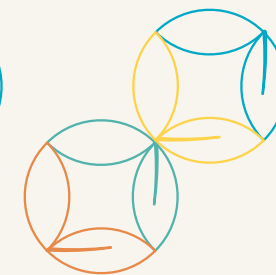
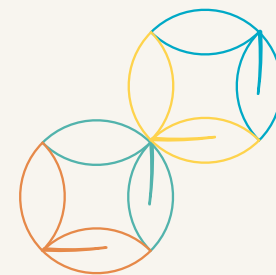
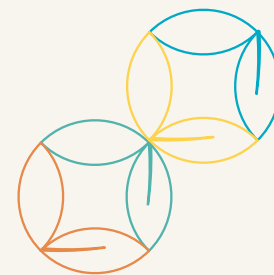
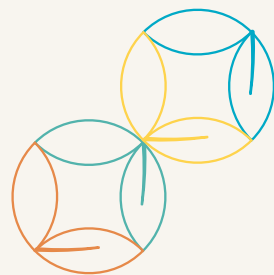
千葉の幸セレクション

2026.01

お問い合わせ
千葉県商工労働部 産業振興課 ライフサイエンス産業振興室
〒260-8667 千葉市中央区市場町 1-1
TEL：043-223-2778

掲載商品について

- 賞味期限は製造日を基準に記載しております。
- 商品の詳細につきましては、各事業者をご紹介しますので、お問い合わせください。



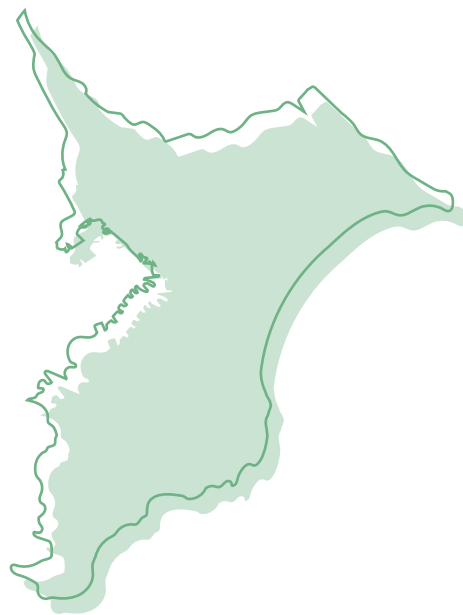
千葉県の豊富な食材をお届けする 「千葉の幸」

千葉県では、野菜・果物・魚・米・肉・牛乳など食卓を彩る食材や鮮やかな花など、様々な農林水産物が生産されています。

落花生の産地として全国によく知られていますが、東日本で最も早く収穫される早場米の産地として、おいしいお米も作られています。温暖な気候と豊かな自然、広い県土、そして生産者のたゆまぬ努力が「農業王国千葉」を築いています。

また、海の幸も豊富で、黒潮と親潮の寒暖両流が流れる房総沖は格好の漁場、外房では高級魚介類が獲れ、内房ではアサリ漁やノリの養殖が盛んです。

千葉県は正に食材の宝庫なのです。千葉県では、県内中小企業者等による、そんな県産農林水産物などの地域の資源を活用した商品の開発や販売展開を支援しています。



千葉県の豊富な食材をお届けする 「千葉の幸」

ブランドを代表する
「千葉県の魅力溢れる商品」たちをご紹介します。