

令和5年度
千葉県中小企業デジタル技術活用支援事業

デジタル技術活用実践研修

参加無料

申し込み受付：先着順

申し込み期間：

2023年7月27日（木）～8月9日（水）

【対象者】千葉県内中小企業様

申し込みフォームはこちら



<https://1503282671.jimdo.com/chiba-kigyodigital-practical-2023/>

コース

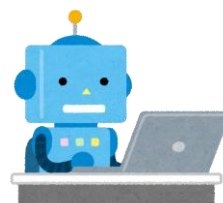
A

RPA

「RPA」（ロボティック・プロセス・オートメーション）とは、人間が行っていたパソコン上の作業をパソコン上で動くロボット（ソフトウェア）を使って自動化する技術。

エクセルからエクセルへの転記など
PCによる定型業務の自動化による
業務効率化をご検討の方におススメ

募集定員 12名（1社1名程度）



コース

B

BIツール

「BI」とは「ビジネスインテリジェンス」の略で、ビジネスの意思決定に関わる情報を意味する。BIツールは企業内にある様々なデータを分析・可視化し、ビジネスの意思決定を支援する。

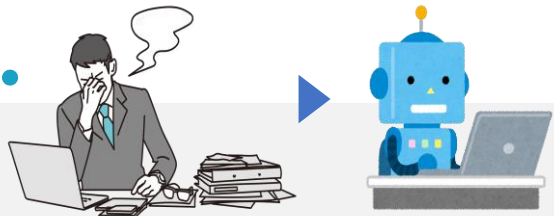
自社で保有しているデータから、
多彩なレポート・グラフを作成し、
現状把握・経営判断等に役立てたい方におススメ

募集定員 12名（1社1名程度）



A

RPA



Microsoft社 Power Automate Desktop を用いた実践型研修 (Zoomオンライン)

- 受講される方のPCに、事前にご自身で上記ソフトウェアのインストールを実施いただくことが必要です。
(Windows11: プレインストール済み)
(Windows10: 利用料無料でソフトウェア配布あり)
※受講確定後、インストール方法等についてご案内します。



- <動作に必要な最小要件>
- ・ プロセッサ: 2 コア以上 1.00 GHz 以上
 - ・ ストレージ: 1 GB
 - ・ RAM: 2 GB

座学・実習 全3回構成



9月14日 (木) 9:30~12:30
9月20日 (水) 9:30~12:30
9月21日 (木) 9:30~12:30

個別研修: 3回

自社課題等へのRPA活用を実施
(10月~11月末の間で
講師等による個別アドバイス支援)

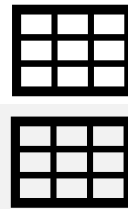
Before/After 報告会



(研修成果発表)
12月6日 (水) 14:00~17:00

B

BIツール



Microsoft社 Power BI Desktop を用いた実践型研修 (Zoomオンライン)

- 受講される方のPCに、事前にご自身で上記ソフトウェアのインストールを実施いただくことが必要です。
(Windows11、Windows10: 利用料無料でソフトウェア配布あり)
※受講確定後、インストール方法等についてご案内します



- <動作に必要な最小要件>
- ・ .NET 4.6.2 以降。
 - ・ Microsoft Edge ブラウザー (IEはサポート外)
 - ・ メモリ (RAM): 2 GB 以上使用可能、4 GB 以上を推奨。
 - ・ ディスプレイ: 1440 x 900 以上または 1600 x 900 (16:9) が必要。
 - ・ CPU: 1 ギガヘルツ (GHz) 64 ビット (x64) プロセッサ以上が推奨

座学・実習 全3回構成



9月11日 (月) 14:00~17:00
9月12日 (火) 14:00~17:00
9月13日 (水) 14:00~17:00

個別研修: 3回

自社課題等へのBIツール活用を実施
(10月~11月末の間で
講師等による個別アドバイス支援)

Before/After 報告会



(研修成果発表)
12月5日 (火) 14:00~17:00

【受講いただくための必要条件】

- すべてのコースにて、DX推進に関する学習目的として、elearning学習環境を提供します。(期間限定)
- 受講に必要なパソコンやインターネット環境等は受講者でご用意ください。
- Microsoft Office の基本操作ができる方を前提として講義を実施します。

<問合せ先>

千葉県中小企業デジタル技術活用支援事業事務局
(NTT東日本 千葉事業部内)

dx-chiba-ml@east.ntt.co.jp