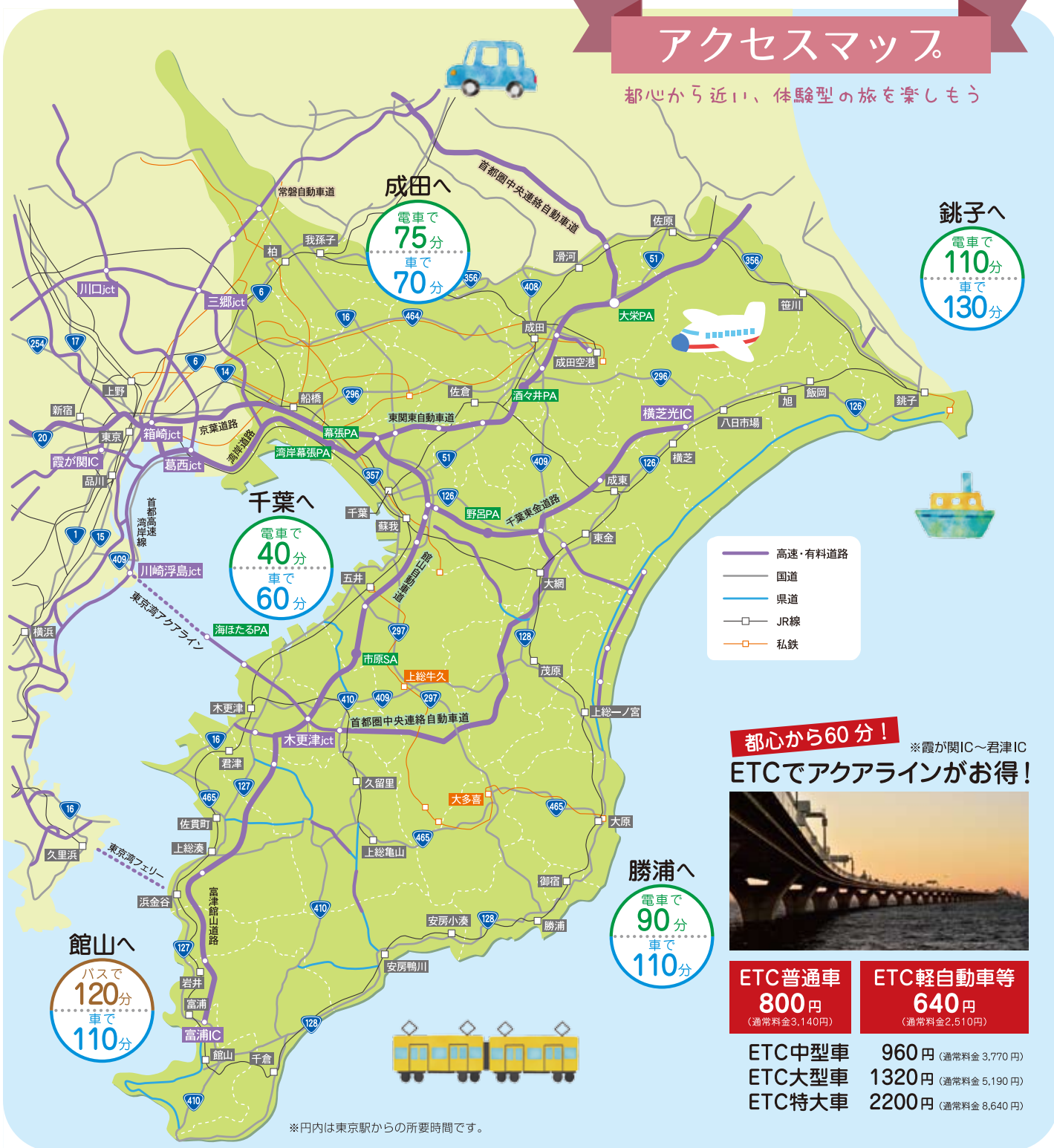


アクセスマップ

都心から近い、体験型の旅を楽しもう



都心から60分! ※霞が関IC~君津IC
ETCでアクアラインがお得!



ETC普通車 800円 (通常料金3,140円)	ETC軽自動車等 640円 (通常料金2,510円)
ETC中型車 960円 (通常料金3,770円)	ETC大型車 1320円 (通常料金5,190円)
ETC特大車 2200円 (通常料金8,640円)	

※円内は東京駅からの所要時間です。

電車	千葉へ	東京駅	JR 総武線快速	千葉駅	約40分
	成田へ	東京駅	JR 総武線快速 成田空港行	成田駅	約1時間15分
	銚子へ	東京駅	JR 総武線本線 「特急しおさい」	銚子駅	約1時間50分
	勝浦へ	東京駅	JR 京葉線・外房線 「特急わかしお」	勝浦駅	約2時間
バス	館山へ	東京駅	JRバス 「房総なのはな号」	館山駅	約2時間

車で	千葉へ	湾岸市川IC	東関東自動車道	湾岸習志野IC	国道14号	千葉駅
			8km・約6分		10km・約20分	
成田へ	湾岸市川IC	東関東自動車道	成田IC	国道51号	成田駅	
			45km・約30分		5km・約5分	
銚子へ	湾岸市川IC	東関東自動車道	佐原香取IC	国道356号	銚子駅	
			66km・約45分		35km・約50分	
勝浦へ	浮島IC	東京湾アクアライン・ 館山自動車道	木更津北IC	国道409号・297号	勝浦駅	
			26km・約20分		52km・約60分	
勝浦へ	浮島IC	東京湾アクアライン・ 館山自動車道	富浦IC	国道127号	館山駅	
			68km・約55分		6km・約12分	

発行 千葉県農林水産部 流通販売課 TEL.043-223-2963 〒260-8667 千葉県千葉市中央区市場町 1-1
<https://www.pref.chiba.lg.jp/ryuhan/pbmgm/>

令和3年3月発行

掲載情報は令和3年3月までの情報です。掲載情報や農林水産体験施設における体験プログラムは、季節や天候その他の条件により実施内容や休日等が変更になる可能性があります。またバリアフリーが整っていない施設もありますので、電話等で実施状況を確認してからお出かけください。直売所は、自治体、公益法人、第3セクター、農・漁協、農業法人、NPO法人、3戸以上の生産者が設置または運営しているところを対象としています。