

## 2 林業事務所の沿革と機構

### (1) 土地建物の状況

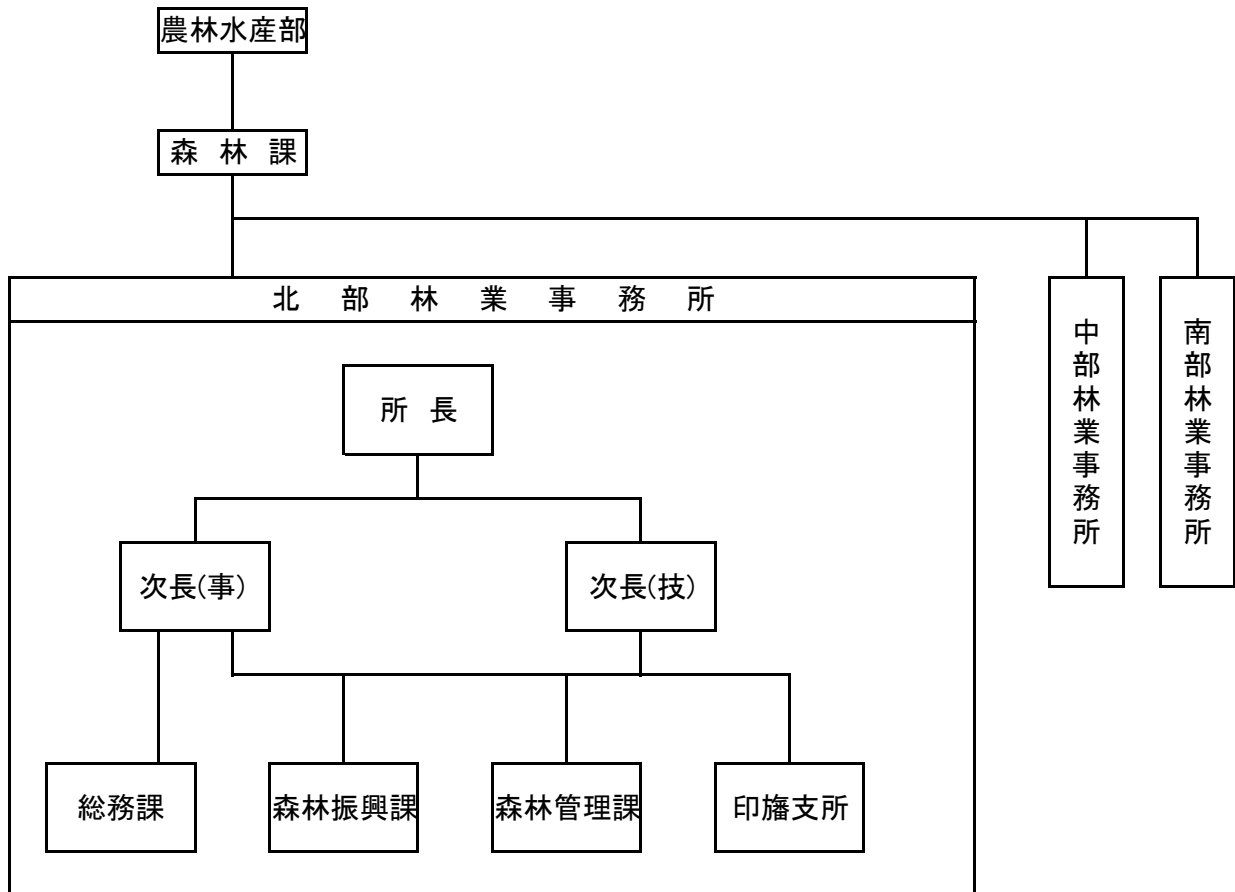
(令和 2 年 4 月 1 日現在)

種類	名称	数量	所在地	備考
土地	事務所敷	2,190.65 m <sup>2</sup>	山武市富田ト 1177-7・1177-8	
建物	事務所	480 m <sup>2</sup>	山武市富田ト 1177-7	鉄筋 2 階
〃	車庫	90 m <sup>2</sup>	〃	鉄骨折板葺
〃	倉庫	90 m <sup>2</sup>	〃	鉄骨折板葺
〃	印旛支所		佐倉市鎚木仲田町 8-1	印旛合同庁舎内
〃	倉庫	58.32 m <sup>2</sup>	山武郡横芝光町尾垂イ 3856-13	鉄骨スレート

### (2) 沿革

年月日	事項
昭和38年 7月 1日	北部林業事務所設置される(組織 管理課・森林土木課) 所在地 山武郡成東町富田 1754(旧 大富村役場)
昭和39年 7月 1日	森林土木課を治山課・林道課に分ける
昭和41年12月12日	山武郡成東町津辺 76-2 に庁舎が落成する。
昭和45年 3月31日	新東京国際空港建設に伴い成田市天神峰ほかの県有林及び県営山 苗畑が閉鎖される
昭和45年 4月 1日	治山課・林道課を合併し治山林道課とする
昭和49年 4月 1日	保安林課が新設される
昭和51年 4月 1日	管理課を総務課と改称する
昭和53年 4月 1日	船橋県民の森が開園される
昭和54年 5月 1日	東庄県民の森が開園される
昭和58年 1月30日	一宮町治山事業所を廃止する(昭和 29 年 8 月 4 日 設置)
昭和58年 4月 1日	次長が置かれる
平成元年 3月30日	光町治山事業所を廃止する(昭和 32 年 3 月 31 日 設置)
平成 4年 3月 5日	新庁舎が落成する 所在地 山武郡成東町富田ト 1177-7
平成 7年 4月 1日	保安林課を保安林班と改称する
平成12年 4月 1日	保安林班を保安林課と改称する
平成18年 3月27日	事務所所在地の成東町が 4 町村の合併により山武市となる 新住所 山武市富田ト 1177-7
平成23年 4月 1日	管内の森林・林業業務を集約し、総務課に加え、新たに森林管理課・ 森林振興課を設置するとともに印旛合同庁舎内に印旛支所を設置す る

(3) 機 構



(4) 職員配置状況

(令和 2年4月1日)

		総務課	森林振興課	森林管理課	印旛支所	計
所 長	1					1
次 長	2					2
課 長		*	1	1		2
支 所 長					1	1
副 主 幹			1	2 (1**)	2 (2**)	5
主任上席普及指導員			1			1
主 査				2 (1**)		2
上席普及指導員					1 (1**)	1
普及指導員			1		2	3
普及技術員			1			1
副 主 査			1	3	2	6
技 師				9	1	10
主 事		2				2
会計年度任用職員				1	2	3
計	3	2	6	18 (2**)	11 (3**)	40

\*事務次長が総務課長事務取り扱い

\*\* ( )は再任用職員で内数