

# 貧酸素水塊速報 (2015年)

【発行】 ○ 千葉県水産総合研究センター  
 神奈川県水産技術センター  
 千葉県農林水産技術会議  
 内湾底びき網研究会連合会

【協力】 千葉県環境研究センター  
 第三管区海上保安本部  
 東京都環境局  
 (独)国立環境研究所

○ モニタリングポスト(海上保安庁, 国土交通省 関東地方整備局)  
 (今回の速報は“○”の機関の観測データを使用して作成しました)

## 平成27年11月4日観測結果

小規模な貧酸素水塊が羽田沖と京葉シーバース付近に残っています(図1)。縦断ラインでのDO鉛直分布では、貧酸素水塊はみられませんでした(図2、3)。

水温は表層18~19℃、底層18~20℃です。

赤潮は確認されませんでした。

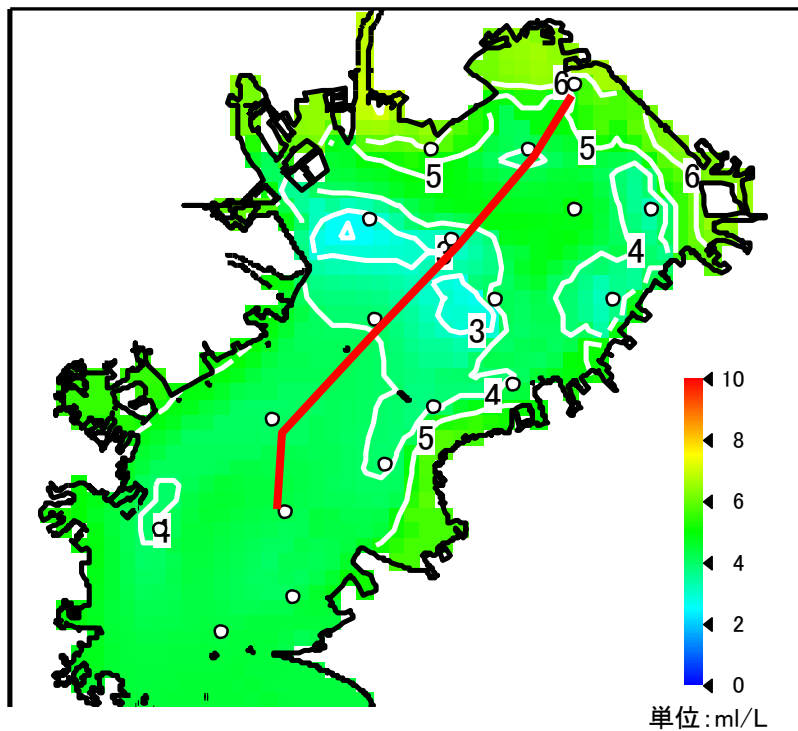


図1 底層の溶存酸素量分布(赤線は縦断ライン)

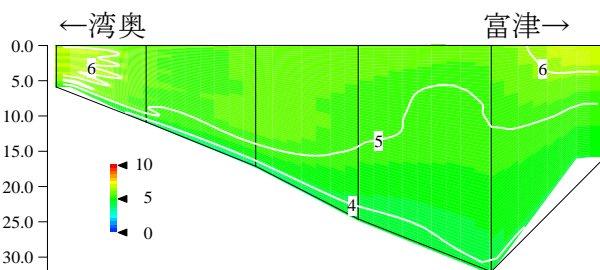


図2 縦断ラインでのDO鉛直分布

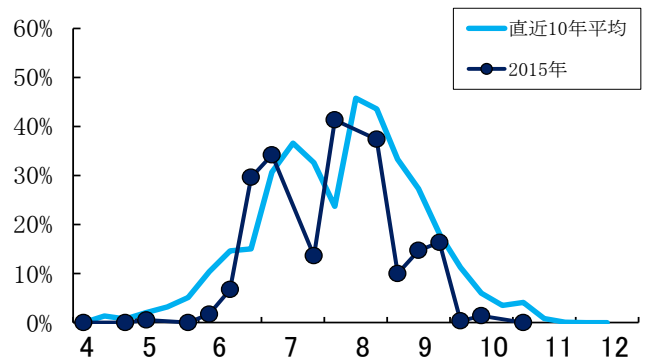


図3 貧酸素水塊の規模

(左図で貧酸素水塊(2.5ml/L以下)が占める割合)