

平成26年10月10日

# 貧酸素水塊速報 (2014年)

【発行】 ○ 千葉県水産総合研究センター  
○ 神奈川水産技術センター  
【協力】 千葉県環境研究センター  
第三管区海上保安本部  
○ モニタリングポスト(海上保安庁, 国土交通省 関東地方整備局)  
(今回の速報は“○”の機関の観測データを使用して作成しました)

千葉県農林水産技術会議  
内湾底びき網研究会連合会  
東京都環境局  
(独)国立環境研究所

## 平成26年10月8日観測結果

貧酸素水塊は内湾北部に分布しています(図1)。縦断ラインでの鉛直分布をみると、貧酸素水塊の厚みは薄く、規模は例年と同程度です(図2, 3)。

水温は表層は20~22℃, 底層は19~21℃です。

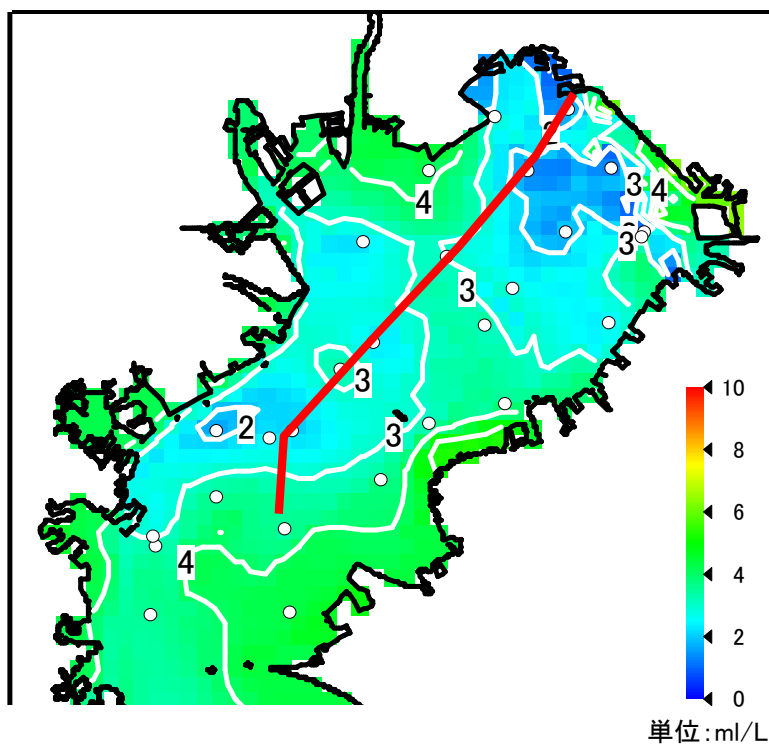


図1 底層の溶存酸素量分布(赤線は縦断ライン)

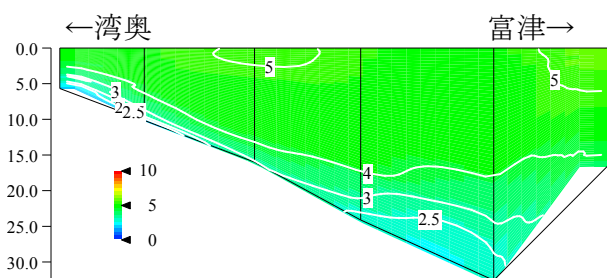


図2 縦断ラインでのDO鉛直分布

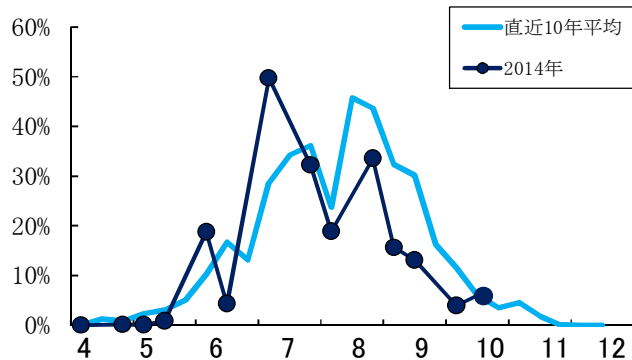


図3 貧酸素水塊の規模  
(左図で貧酸素水塊(2.5ml/L以下)が占める割合)