

貧酸素水塊速報(2002年)

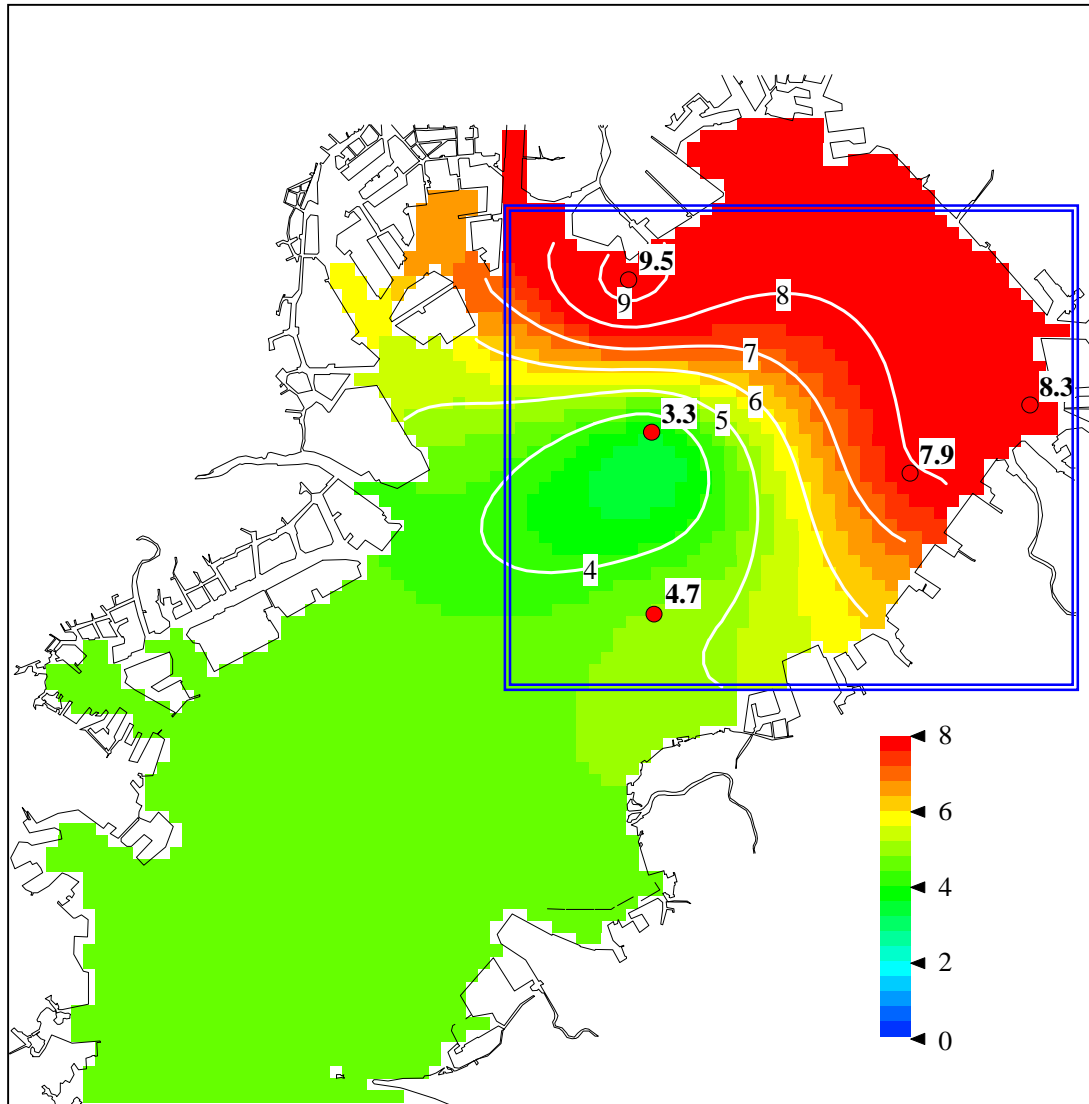
千葉県水産研究センター 富津研究所

内湾中央部で溶存酸素量がやや低下してきましたが、貧酸素水塊は出現していません。

また内湾では赤潮が発生している模様です。特に中層にプランクトンの多い状態のようです。

注意: 分布図は赤点の観測値を元に案分して作成しています。プログラムの仕様上内湾全域の分布を表示していますが、2重枠線の範囲内を参考にしてください。

今回の観測データは千葉県環境研究センターから提供していただきました。



底層の溶存酸素量分布 (mg/L : 速報値)
平成14年4月9日観測分

酸素飽和度と溶存酸素量の目安		
酸素飽和度	溶存酸素量	備考
50%	2.5mg/L	貧酸素水
30~40%	2.0mg/L	魚類に影響
	1.5mg/L	貝類危険
	1.0mg/L	
10%	0.5mg/L	