

# 有害プランクトン情報 (令和6年度 - No. 5)

千葉県水産総合研究センター  
東京湾漁業研究所・生産技術研究室  
千葉県農林水産技術会議

水産総合研究センターは東京湾でプランクトン調査を行っています。プランクトンの種類や密度によって、魚類の死亡や二枚貝の毒化を引き起こすことがあるため、毎月、有害プランクトンの出現状況をお知らせします。

- |       |       |        |          |      |          |     |
|-------|-------|--------|----------|------|----------|-----|
| ○ 調査日 | 沖合    | 8月 第1回 | 内湾 (8地点) | 8/5  | 内房 (7地点) | 8/5 |
|       |       | 8月 第2回 | 内湾 (8地点) | 8/26 | 内房 (7地点) | 欠測  |
|       | 貝類漁場内 | 実施なし   |          |      |          |     |

## 東京湾(内湾)

### 【有害プランクトンの出現状況】

- 県環境研究センターによる調査で、シャットネラ属が警戒を必要とする基準 (10 細胞/mL) を上回る密度で確認されたため、警報 (R6 No.1-1) を発出しています。水産総合研究センターによる内湾調査でも確認されたため、内湾・内房の全域で注意を必要とする基準の密度 (1 細胞/mL) を下回るまで、調査を継続します。
  - ・ 8/23 県環境研究センターによる調査 (沖合漁場) 幕張沖, 花見川河口, 千葉航路南 最大密度は千葉航路南の 21 細胞/mL
  - ・ 8/26 水産総合研究センターによる調査 (沖合漁場) 羽田沖, 千葉灯標 密度はともに 0.05 細胞/mL
- 赤潮 (透明度 1.5m 以下, pH8.5 以上, 酸素飽和度 150%以上, クロロフィル a 50 µg/L 以上) はみられませんでした。

### 【貝毒原因プランクトンの出現状況】

- 1 麻痺性貝毒原因プランクトン
  - 確認されませんでした。
- 2 下痢性貝毒原因プランクトン
  - 沖合漁場でディノフィシス アキュミナータが確認されました。低密度ですが、注視が必要です。
    - ・ 8/26 (沖合漁場) 富津を除く内湾全域 最高密度は盤洲北の 0.7 細胞/mL
    - ※8/5 の調査では確認されませんでした。
  - 沖合漁場でディノフィシス ロツンダータが確認されました。低密度ですが、注視が必要です。
    - ・ 8/5 (沖合漁場) 千葉灯標, 盤洲南 密度はともに 0.05 細胞/mL
    - ※8/26 の調査では確認されませんでした。
  - 沖合漁場でディノフィシス コウダータが確認されました。低密度ですが、注視が必要です。
    - ・ 8/26 (沖合漁場) アクア北, 船橋, 千葉灯標, 盤洲北, 羽田沖, 最高密度は盤洲北の 0.3 細胞/mL
    - ※8/5 の調査では確認されませんでした。
- 3 麻痺性・下痢性ともに貝毒の被害情報はありませんでした。  
(貝毒情報は千葉県農林水産部水産局漁業資源課のホームページに掲載)

## 東京湾(内房)

### 【有害プランクトンの出現状況】

- シャットネラ属, シュードシャットネラ属, ヘテロシグマ属, カレニア属は確認されませんでした。
- 赤潮はみられませんでした。

### 【貝毒原因プランクトンの出現状況】

- 1 麻痺性貝毒原因プランクトン
  - 確認されませんでした。

2 下痢性貝毒原因プランクトン

○ 沖合漁場でディノフィシス アキュミナータが確認されました。低密度ですが、注視が必要です。

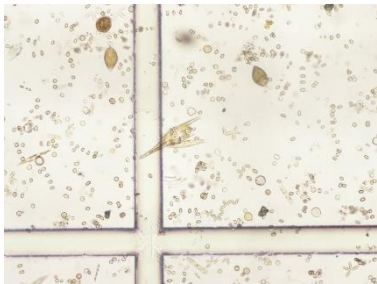
・8/5 (沖合漁場) 富津南 密度は0.15 細胞/mL

3 麻痺性・下痢性ともに貝毒の被害情報はありませんでした。

(貝毒情報は千葉県農林水産部水産局漁業資源課のホームページに掲載)

○ 各海域で見られたプランクトンの優占種

- |      |    |      |                          |
|------|----|------|--------------------------|
| 8/5  | 内湾 | 渦鞭毛藻 | コクロディニウム属                |
|      |    | 珪藻   | レプトシリンドラス ダニカス           |
| 8/5  | 内房 | 珪藻   | キートセロス属, シュードニッチア属       |
| 8/26 | 内湾 | 渦鞭毛藻 | プロロセントラム ミカンス, ケラチウム フルカ |
|      |    | 珪藻   | スケレトネマ属, シュードニッチア属       |



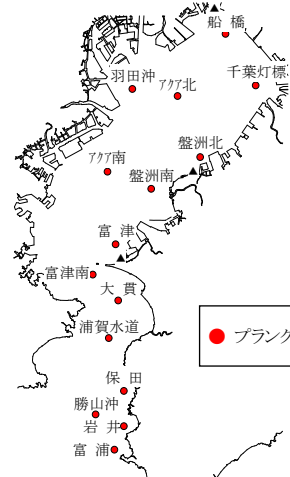
スケレトネマ属, プロロセントラム ミカンスなど

(8/26 船橋)



シャットネラ マリーナなど

(8/26 千葉灯標)



● プランクトン調査点

調査点 (沖合漁場)

連絡先 : 千葉県水産総合研究センター 東京湾漁業研究所

〒293-0042 富津市小久保 3091 TEL 0439-65-3071 E-mail futtsu-sokuho@pref.chiba.lg.jp