

[養殖状況] 食害ピーク継続中

地区	養殖状況	海況
千葉北部地区	伸長待ちの網多い。支柱柵・ベタで短縮化とあかぐされ病が発生中。	水温：11℃台 栄養塩：十分
木更津北部地区	生産中。ベタで短縮化，支柱・ベタともあかぐされ病が発生中。	水温：12℃台 栄養塩：十分
木更津南部地区	生産中。ベタで短縮化，あかぐされ病が発生中。	水温：13℃前後 栄養塩：十分
富津地区	伸長待ちの網多い。短縮化が全域で強く発生中。病症害はなし。	水温：13℃台 栄養塩：十分

[気象・海況] 水温低下・栄養塩十分

- 水温 高めで推移してきたが、現時点は『平年並みからやや高め』（図1）
- 栄養塩 窒素・リンは全漁場で『基準値以上』（表1）
- 沖合水 黒潮は引き続き房総半島に接岸しているため動向に注意。

表1 水質観測結果(12/19, 20)

($\mu\text{g/L}$)	船橋	木更津	富津ベタ	2海ほ下	大貫ベタ	天羽沖
窒素	651	602	416	326	187	288
リン	58	46	32	27	14	23

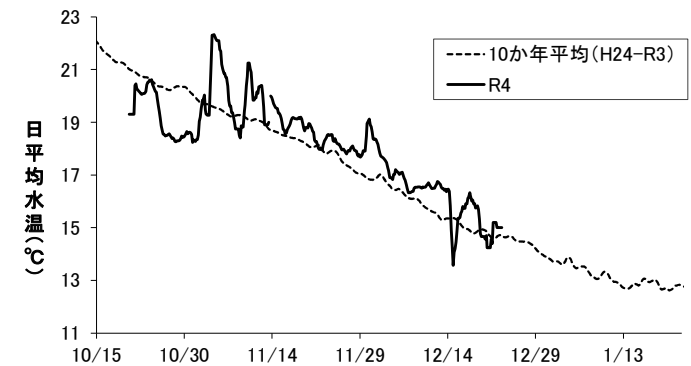


図1 新富津漁場(観測ブイ)の表層水温の推移

[今後の留意点] 1月から2月の生産性を向上させましょう！

○食害

クロダイの食圧は、水温の低下に伴い千葉北部地区から徐々に低下してくることが期待されます。

○今後の気温

1月は「平年並み」、2月は「平年並み～やや高め」、3月は「高め」と予報されています。

⇒年明け以降の養殖管理

春の訪れが早い可能性もあるため、1月から2月にかけて漁場を全面行使し、生産性を上げるよう養殖計画を立てて下さい。