

【養殖状況】 県内各地で育苗中。今漁期は付着ケイ藻が多い

地区	状況
千葉北部地区	10/4 から開始。ヌタ汚れ多いが問題なく育苗中。
木更津北部地区	主な出庫日は10/2~4。アクナンテス汚れが強く、対処しながら育苗中。
木更津南部地区	主な出庫日は10/7~9。ニッチアやヌタなど汚れが多く、対処しながら育苗中。
富津地区	主な出庫日は10/9~10。出庫当初の低栄養塩が懸念されたが、現在は汚れも少なく順調に育苗中。

【気象・海況】 水温低下・栄養塩十分

- 気象 台風16号通過後から10/16まで高い気温が継続したが、10/17から気温は急降下した。10月中旬の日照時間は平年比106%であった。今週も時化の日が多くなる見込みです。
- 水温 20.0℃台(図1), ほぼ平年並み(10か年平均)です。岸側の漁場では18℃台まで低下しています。
- 栄養塩 窒素・リンは全漁場で基準値以上です(表1)。
- 沖合水 沖合水の波及はありません。

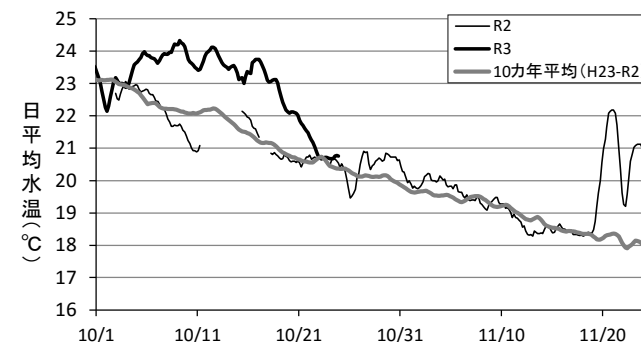


図1 新富津漁場(観測ブイ)の表層水温の推移

表1 水質観測結果(10/20,21)

($\mu\text{g/L}$)	船橋	木更津	富津ベタ	2海ほ下	大貫沖
窒素	432	241	134	189	127
リン	115	45	29	32	23

【今後の留意点】 健全種網の確保を最優先！

○疑似しろぐされ症の危険期！ 今週は病気の発症しやすい条件(20℃前後の停滞, 小潮回りの潮汐)になります。

⇒活性処理を行い未然に防除すること。活性処理は濃度0.5%, 時間5~6分程度とし, 病原菌を除菌してください。

特に芽付きが濃い網や生長が速い網から優先的に対策してください。

○計画的な養殖管理を！

低気圧が10/26, 10/29-30, 11/3前後と連続して発達する見込みです。時化日が多くなるため, 芽が小さくても健全な内に入庫を進めるなど, 計画的な養殖管理を行って下さい。