

[養殖状況] 概ね順調に入庫終了！

- 育苗期は度重なる台風や豪雨，その影響による漁場の比重低下や多くのゴミの流入が続き，非常に心労や苦労を伴う状況でしたが，各地区で概ね入庫が終了しています。
- ノリ芽の状況は各地区で概ね良好でした。
- 育苗中は富津地区でC等級の主な原因になる付着ケイ藻タビュラリアの付着，木更津地区の一部で疑似しろぐされ症の発生もありましたが，対策が適切に行われたため大きな問題には至りませんでした。

[海況] 水温は停滞ぎみ，栄養塩は一部でやや減少

11/11 ノリ漁場内水質調査の概要は，次のとおりです。

※詳細は別紙を参照。

- 水温 19℃台で停滞中。直近10か年平均よりも約1.0℃高め(図1)。
- 塩分 富津岬以南で34のやや高い値。沖合水がやや波及傾向。
- pH 富津岬以南8.33~8.43で，やや高め。
- 栄養塩 窒素72~727 μ g/L，リン2~64 μ g/L。
富津岬以南でリンが基準値(<10)以下

- 現状のまとめ 11/7から数日の間，ノリ漁場でも観察された濃い赤潮の影響及び沖合水の弱い波及により，富津岬以南では栄養塩が減少しました。ただし，本日11/13のノリ芽の色調は問題ないことから，回復傾向にあると思われます。

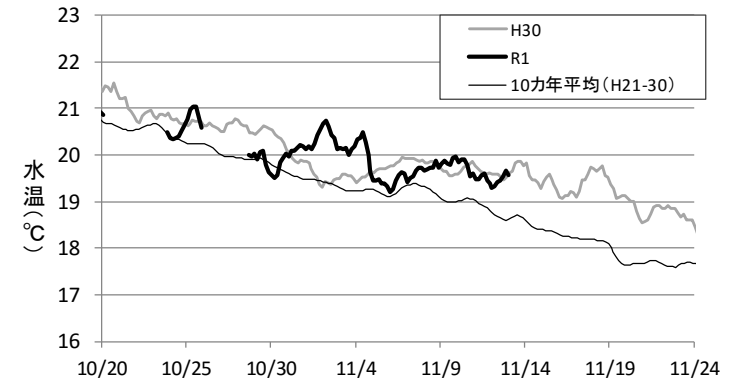


図1 新富津漁場(観測ブイ)の表層水温の推移

[今後の留意点] 防除ネットで短縮対策！

- 漁場では短縮化の原因の一つであるカモや魚がすでに確認されています。防除ネットを設置して対策を講じてください。
- 栄養塩の減少は一時的と思われるが，今後の動向に注意してください。

・11/11に実施したノリ漁場内水質調査結果は以下のとおりです。

		水温 (°C)	塩分	pH	窒素(μg/L)	リン(μg/L)
St.1	市川_高	17.2	29.4	-	619	54
St.2	市川_沖	17.2	29.5	-	609	60
St.3	船橋_西大州	17.6	29.3	-	465	29
St.4	船橋_東大州	17.7	28.9	-	727	64
St.5	牛込_沖1号	-	-	-	247	24
St.6	牛込_高2号	-	-	-	252	28
St.7	牛込_沖4号	-	-	-	253	26
St.8	金田_ベタ15番	-	-	-	-	-
St.9	金田_中島前浦2号	-	-	-	-	-
St.10	金田_瓜倉新場	-	-	-	-	-
St.11	金田_中島川上2号	-	-	-	-	-
St.12	金田_瓜倉川上1号	-	-	-	-	-
St.13	金田_畔戸川下1号	-	-	-	474	49
St.14	金田_ベタ1番	-	-	-	196	10
St.15	久津間_支柱柵1	18.4	-	-	555	41
St.16	中里_支柱柵	17.9	-	-	317	42
St.17	木更津_ベタ3	19.4	-	-	170	7
St.18	富津_試験ベタ	-	-	-	199	10
St.19	富津_ベタ14	-	-	-	-	-
St.20	富津_ベタ17	-	-	-	209	8
St.21	富津_ベタ25	-	-	-	201	13
St.22	富津_ベタ1	-	-	-	218	8
St.23	新富津_研究会	19.2	33.7	8.37	110	3
St.24	新富津_余1-2	19	33.3	8.33	165	6
St.25	新富津_余3-2	19.1	33.2	8.38	157	4
St.26	新富津_東3-1	19.3	33.7	8.36	132	5
St.27	新富津_8-8	19.4	33.8	8.36	113	3
St.28	下洲_余柵	19.3	33.7	8.38	102	2
St.29	下洲_11-二	19.4	34.1	8.38	78	2
St.30	下洲_13-二	19.4	34.2	8.4	72	2
St.31	大佐和_干出4-5	19.6	34.1	8.43	72	2
St.32	大佐和_ベタ2-2	19.5	34.1	8.37	107	2
St.33	大佐和_ベタ4-5	19.4	33.9	8.39	102	2