

# のり養殖通報第5報

千葉県水産総合研究センター東京湾漁業研究所

千葉県農林水産技術会議

平成26年11月21日発行

## [気象]気温は一段階降下

- 10月下旬以降高め基調で経過していた気温は11月14日頃に一段階降下し以後はほぼ平年並み～平年以下で経過している（図1）。
- 11月中旬の木更津観測所における降水量は15mm（平年32mm）、平均日照時間は6.6時間/日（平年4.5時間）。晴天が続き降水量は少なかった。
- 気象予報によると、今後は冬型の気圧配置が緩み気温は平年を上回る日が増えると予報されている。

## [海況]水温降下、栄養塩は十分

- 新富津のり漁場における観測値では、10月末以降19℃台で経過していた水温は11月15日頃から一段階降下し、現在は17℃前後で経過している（図2）。
- 11月17日・19日に実施した東京湾の観測結果では、表層水温は16～18℃台で昨年同期とほぼ同じ水温帯に低下。底層には内湾中央部に19℃台の水塊が残存している。植物プランクトンは少なく透明度は良好で栄養塩は全域でほぼ十分な量が含まれている（右下表）。

## [今後の見込みと留意点] 良い場所を有効活用

- 気温・水温の低下で、徐々に生育状況が良くなってきた。今後は冬型がやや緩むと予報されており、漁場全体の伸長状況好転はもう少し先になりそう。当面は良い場所を有効に活用してください。

本情報は東京湾海象情報システムよりダウンロードしてご覧ください。  
次回は12月3日頃発行します。

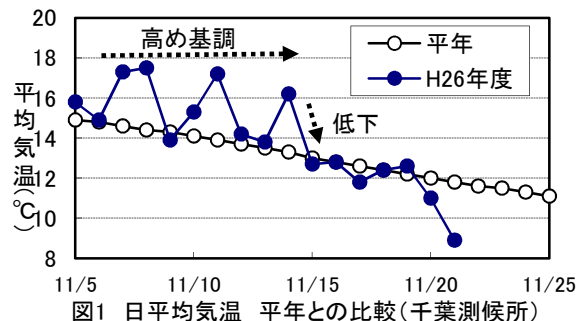


図1 日平均気温 平年との比較(千葉測候所)

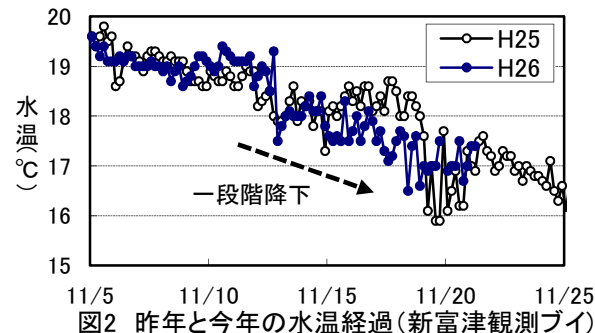


図2 昨年と今年の水溫経過(新富津観測ブイ)

表1 水質観測結果(内湾11/17, 内房11/19)

	水温	塩分	pH	透明度	窒素*	リン**
船橋	17.1	31.4	8.3	4.2	557	50
盤洲Cブイ	18.9	31.8	8.3	4.6	422	41
盤洲Aブイ	17.2	31.9	8.3	5.6	418	40
富津ベタ	18.0	32.3	8.3	4.7	377	37
2海ほ下	17.5	33.0	8.3	4.8	312	35
1海ほ下	17.4	33.0	8.2	5.2	281	31
下洲ベタ	17.3	33.2	8.3	6.2	250	28
大貫ベタ	16.4	33.3	8.3	6.0	196	20
湊ベタ	16.9	33.3	8.3	7.0	196	21

\*溶存無機態窒素 (μg/l)、\*\*リン酸態リン (μg/l)

※ノリの色調保持に必要な量=窒素100, リン10