

2. 内湾鉛直断面の溶存酸素量分布からみた貧酸素水塊の大きさ(図9～11)

水産研究センターでおこなっている水質調査点のうち内湾中央南北の5点で求めた鉛直断面の溶存酸素量分布から貧酸素水塊の大きさを表しました。図9は調査ごとの鉛直断面の溶存酸素量分布，図11 溶存酸素量分布のうちの貧酸素水(2.5ml/l以下)部分の面積比(貧酸素水割合)を示したものです。7～8月の約1ヶ月間，都合により調査が実施できなかったため，8月19～21日の大規模青潮の前の状況がわかりませんが，9月20日には51%にまで上昇していました。

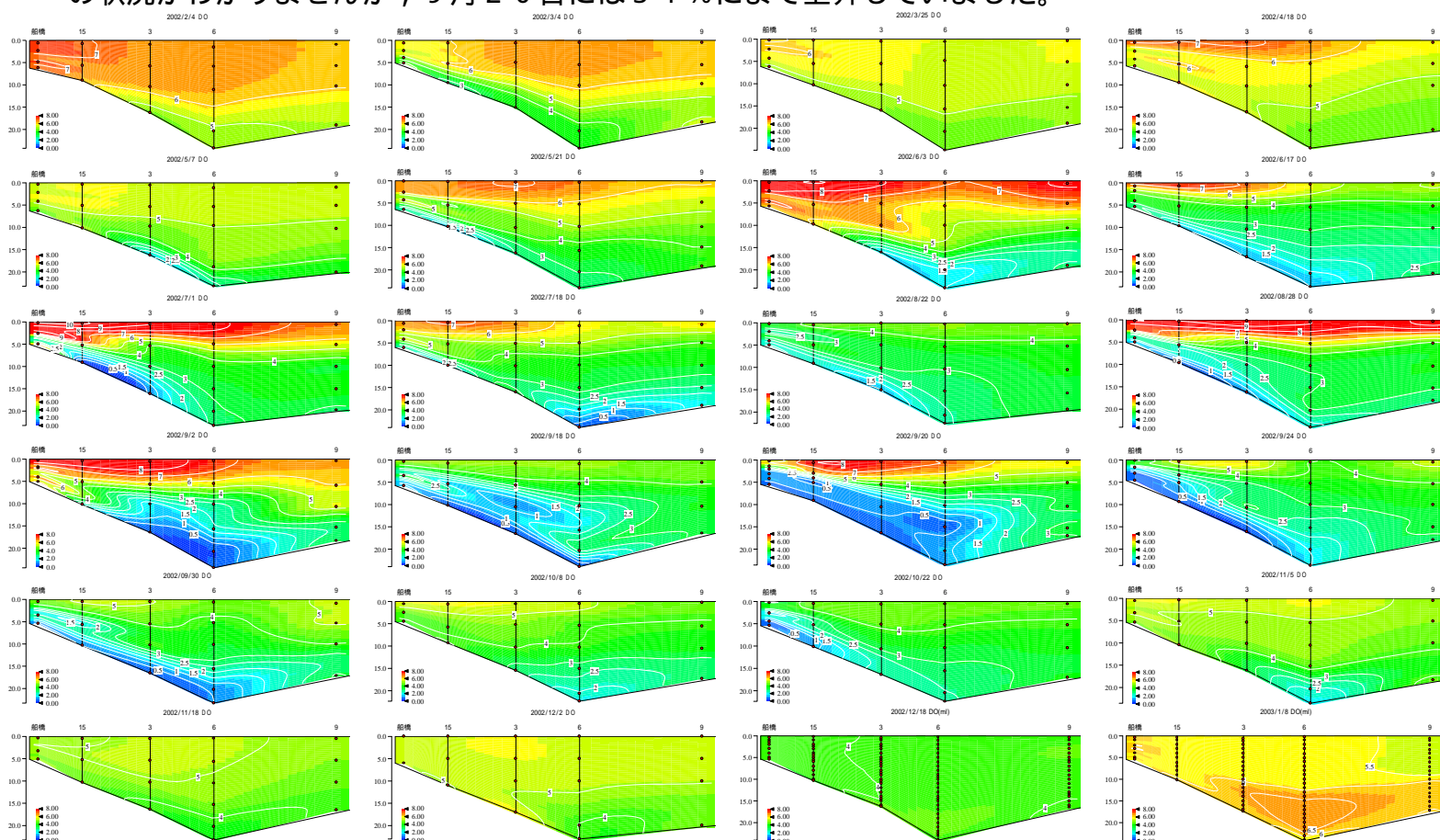


図9 平成14年鉛直断面の溶存酸素量分布 (ml/l)



図10 内湾鉛直断面の調査点

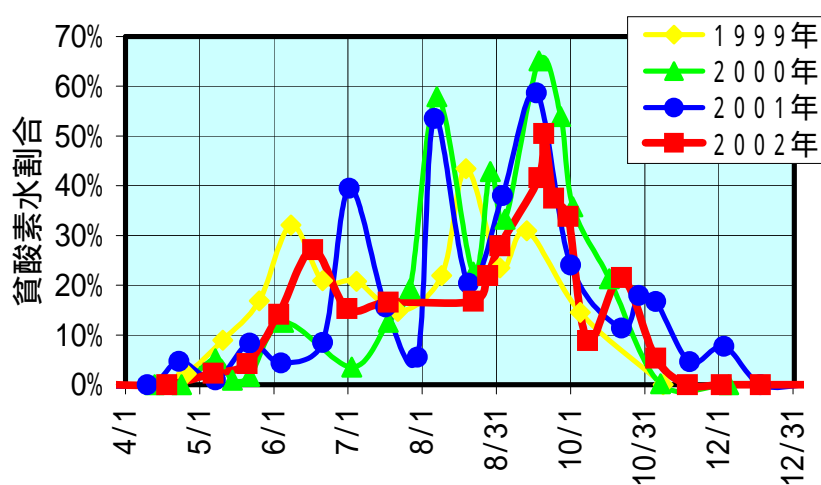


図11 鉛直断面の貧酸素水割合(2.5ml/l)

3. 今年の青潮の発生状況(表2)

環境生活部の集計によると今年の青潮の発生件数は4回(訂正3回)でした。

表2 最近の青潮の年度別発生状況

年度	8	9	10	11	12	13	14
発生回数	3	2	4	2	5	4	3