

東京湾海況情報 13 - 15

貧酸素水塊動向調査(11月19日分)

平成13年11月22日
千葉県水産研究センター 富津研究所
〒293-0042 富津市小久保3091
0439-65-3071 FAX 0439-65-3072

資料：水質観測(11/19 東京内湾：わかふさ)

七四郎丸・千葉県環境研究センター・ふさなみ観測資料，一都三県漁海況速報，東京湾口海況図

貧酸素水塊動向調査結果(11月19日分)

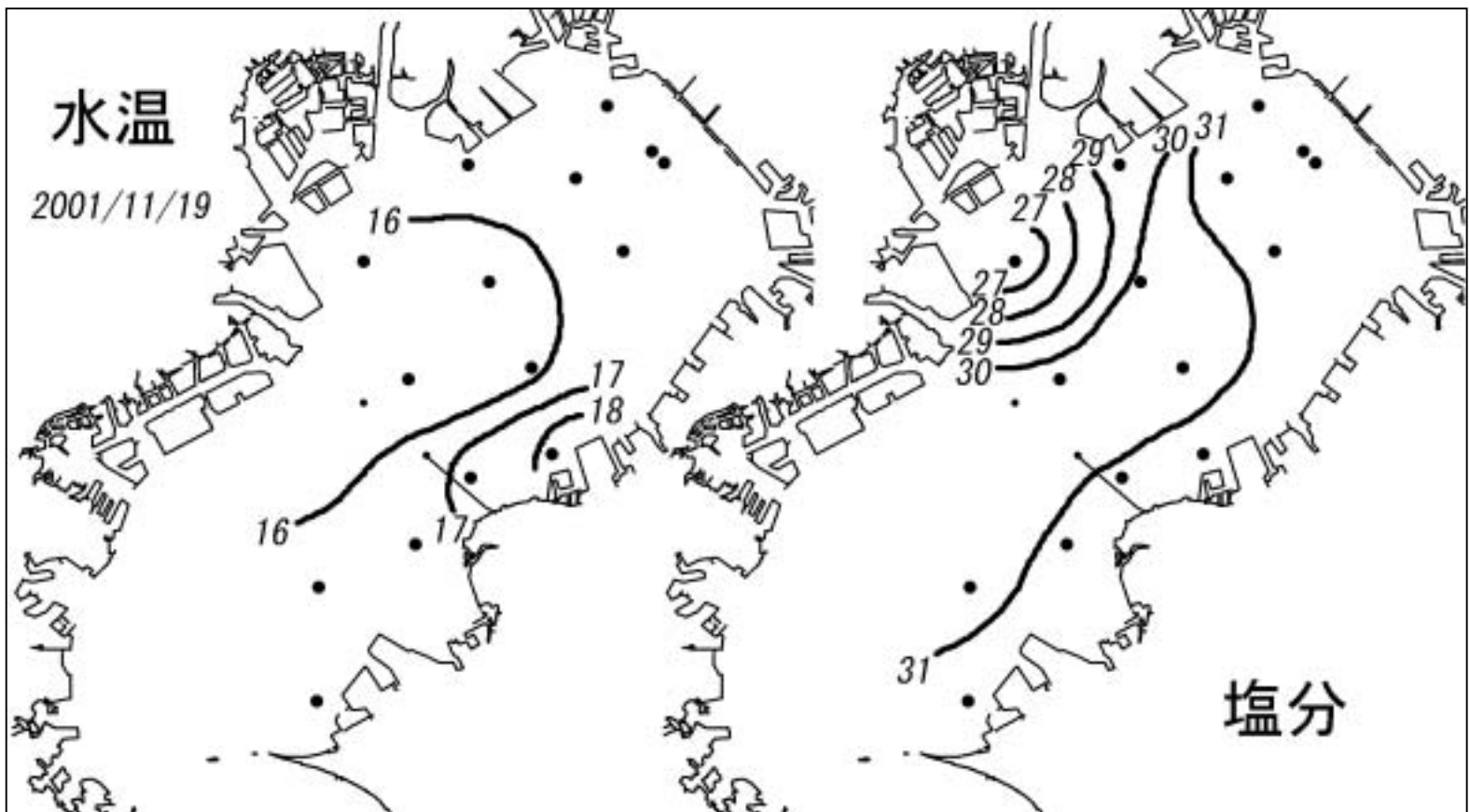


図1 表層の水温・塩分分布

水温・塩分の状況(図1~2, 表1)

表層の水温は15~18, 塩分は26~31でした。内湾縦断面の鉛直分布では水温16~18, 塩分29~33でした。

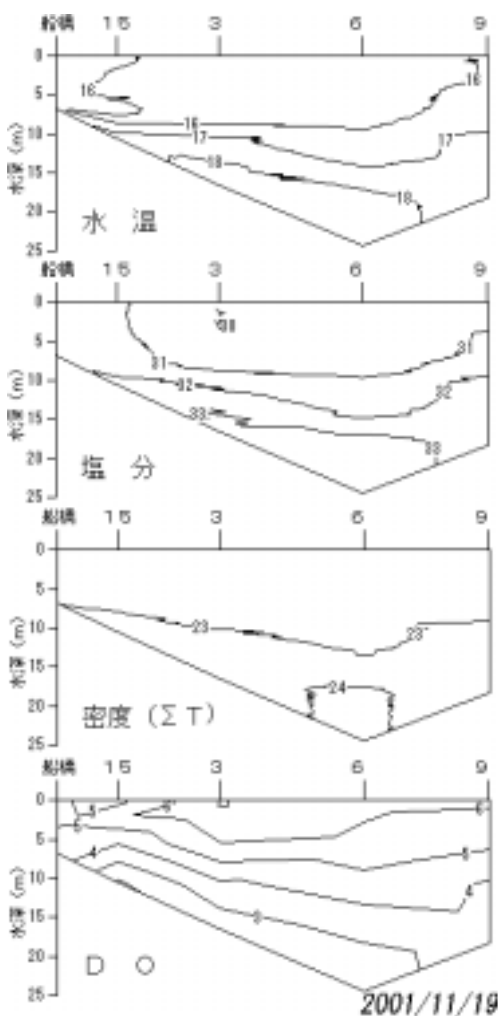


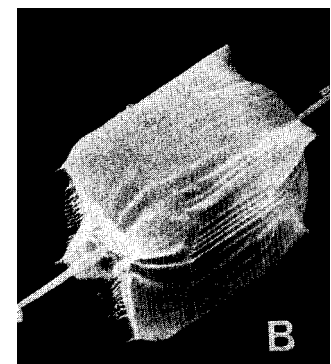
図2 内湾縦断面の鉛直分布

赤潮の状況(表1)

観測時には内湾中央部で赤潮に近い状態になっていました。翌日(11月20日)の環境研究センター，七四郎丸の情報によると内湾中央部，富津ベタでは赤潮になっているほか，内房地区にも赤潮の傾向がでていきます(千葉県の赤潮の目安は色：オリーブ~褐色，溶存酸素の飽和度：150%以上，透明度：1.5m以下，pH：8.5以上，クロロフィルa量：50μg/L以上ですが，冬季はこの基準をすべてみたさない場合にも「赤潮」表現することがあります)

主なプランクトンはディティラム(*Ditylum* sp.)，スケルトネマ(*Skeletonema* sp.)などの珪藻です。今後も晴天が予想されることから，赤潮の傾向は続くと考えられます。栄養塩類の減少などにも注意してください。

ディティラムは大きさ0.1mmにもなる大きな珪藻プランクトンで，東京湾では春に多く発生することがあり，最近では平成8年4月に船橋沖で赤潮を形成したことがあります(東京湾海況速報8-2参照，写真は「日本の赤潮生物」より)。



B

貧酸素水塊の状況 (図2, 3, 表1)

底層の貧酸素水塊は内湾東側を中心に依然として分布しています。

水産研究センターでは2.5 ml/L (酸素飽和度約50%)以下を貧酸素水としています。漁業種類によってはそれ以上でも影響がでる場合もありますので注意してください。

栄養塩類の状況 (表1)

表層の溶存無機態窒素 (DIN) は内湾では300~1000 µg/L台, 内房(七四郎丸)で100~200 µg/L台, リン酸態リン (PO4-P) は内湾で8~50 µg/L台, 内房で10~30 µg/L台でした。今のところ, のりに対する栄養塩不足の海域はほとんどありませんが, 前述のとおり, 赤潮が発達する可能性があります。今後の情報に注意してください。



図3 底層の溶存酸素量分布 (ml/L)

表1. 水質調査結果(表層)

調査点	透明度	水温	塩分	pH	クロロフィルa量 (µg/L)	DO(底層:ml/L)	溶存無機態窒素	リン酸態リン (µg/L)	
わかふさ(11月19日)	船橋	3	16.59	31.4	8.0	分析機器故障のため欠測(年度版には掲載予定)	4.7	478	51
	St. 15	3.5	16.16	31.1	8.0		1.9	510	55
	st. 3	2.3	15.35	30.0	8.3		2.4	381	8
	St. 6	2.7	15.56	30.3	8.2		2.6	434	15
	St. 9	2.5	16.07	30.8	8.2		3.6	398	15
	盤洲Cブイ	3.5	18.49	31.5	8.1		2.7	406	37
	盤洲Bブイ	3	17.21	31.4	8.1		3.1	408	32
	St. 8 (盤洲Aブイ)	3.5	16.60	31.4	8.1		3.2	414	32
	富津ベタ	3.5	16.30	31.6	8.1		4.2	392	26
七四郎丸(11月20日)	下洲ベタ	6.5	17.2	32.71	8.2			276	30
	湊ベタ	5	16.2	32.77	8.4		162	16	

透明度, pH, クロロフィルa量の網掛けは赤潮, DOの網掛けは貧酸素水の基準に達していることを示しています。

観測日記

- ・ 11月19日14時ごろ盤洲Cブイから盤洲Bブイに移動中, 岸側にスナメリを目撃しました。前回より小型で1頭のみの確認です。

東京湾情報ボックス

スナメリ目撃情報

船橋の小底の漁業者の方からもスナメリに関する情報が寄せられました。

- ・ 9月に市川沖, 船橋航路東側で7頭の群れを確認
 - ・ 11月半ばに2日間連続で浦安「ディズニーシー」前, 水深12~13m付近で2日間連続して1頭目撃
 - ・ 今年は目撃例が多いこと, 湾奥で目撃するのは珍しいこと
- など情報をいただきました。ありがとうございました。今後もよろしくお願いします。

東京湾情報ボックスに情報をください

おしえていただけないでしょうか 海のいろいろな情報!!

東京湾での情報を集めています。ご協力ください。

たとえば

珍しいさかなが捕れた! こんな時期になんで? なんだかすごく潮がはやいぞ
海の色が変 青潮出たよ いつもより水温が高いんじゃない? など なんでも結構です
お寄せいただいた情報は本紙で紹介させていただきます よろしくお願ひします

連絡先は 水産研究センター富津研究所 漁場環境研究室まで
0439-65-3071 FAX 0439-65-3072 Eメール cbfb@tokyo-bay.ne.jp