

東京湾水質観測結果 (平成12年4月分)

資料：水質観測 (4/14 東京内湾：わかふさ 内房海域：第2ふさみ丸)
 一都三県漁海況速報，東京湾口海況図

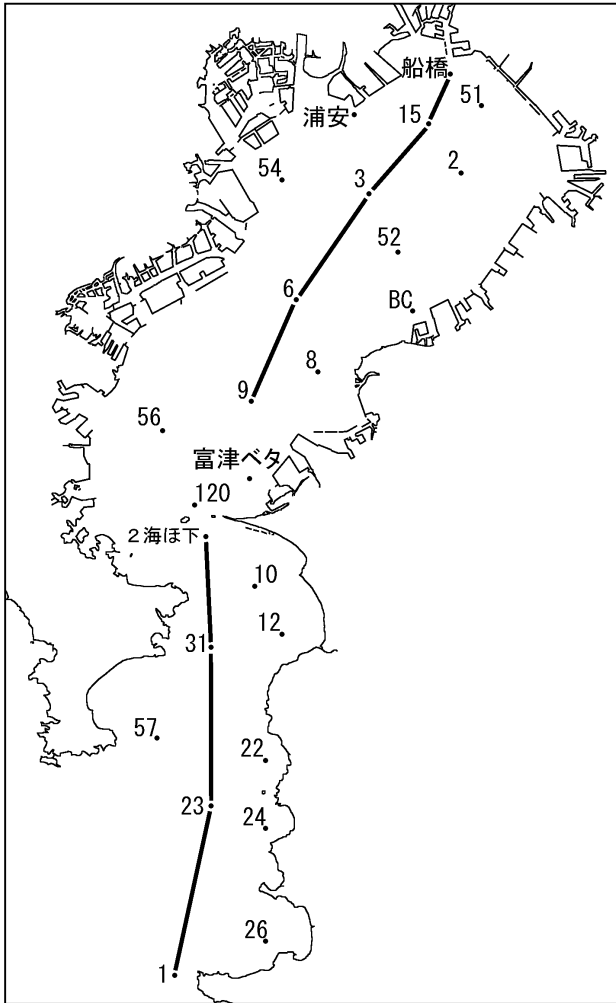


図1 水質観測調査点

水産試験場では毎月1回東京湾全域の水質観測をおこなっています。調査点は図1の25点，調査項目は水温，塩分，透明度，pH，DO，COD，栄養塩類，主要なプランクトン組成，クロロフィルa量などです。

水温・塩分の状況 (図2, 3, 表1)

表層の水温は内湾で13~15，内房海域で14~16でした。塩分は湾奥西部で25以下の低塩分がみられます。縦断面の鉛直分布をみると内湾は水温10~12，塩分30~32台です。

赤潮の状況 (図2, 4)

湾中央部の広範囲で渦鞭毛藻のノクチルカ (ヤコウチュウ *Noctiluca scintillas*) による赤潮が発生しています。黄褐色に変色しているのは図2の範囲ですが湾口部付近まで分布が確認されました。

湾奥部は珪藻による赤潮です。主なプランクトンはスケレトネマ (*Skeletonema costatum*) とリゾソレリア (*Rhizosolenia fragilissima*) です。

植物プランクトンの量の指標となるクロロフィルa量は湾奥部では50 µg/L前後に増加，ノクチルカ赤潮の範囲では10 µg/L程度でした。

低酸素水塊の状況 (図2, 表1)

内湾東側で溶存酸素 (DO) が2 ml/L 台に低下した海域が

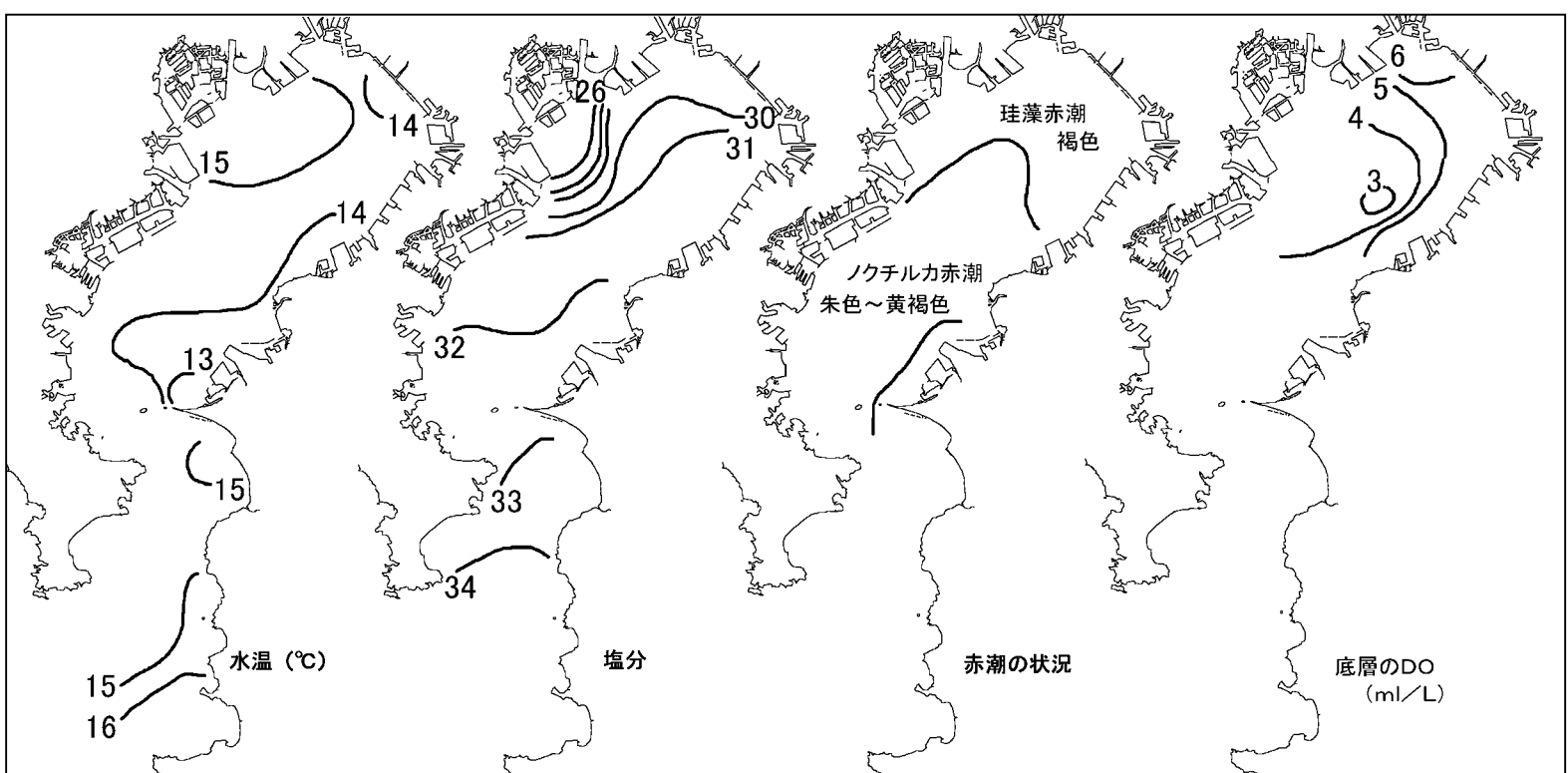


図2 表層の水温，塩分，赤潮の状況と底層のDO

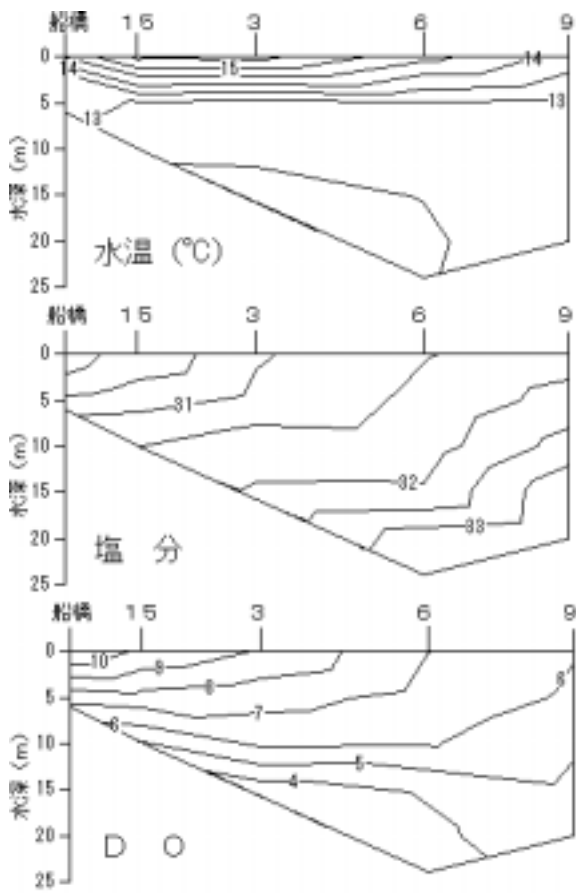


図3 内湾縦断面の鉛直分布

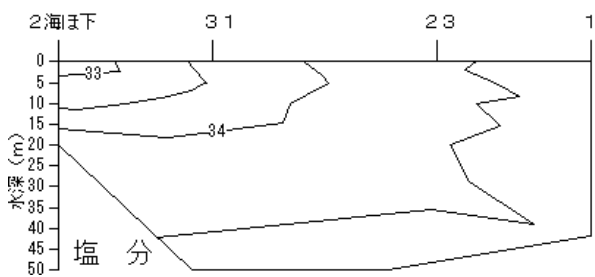
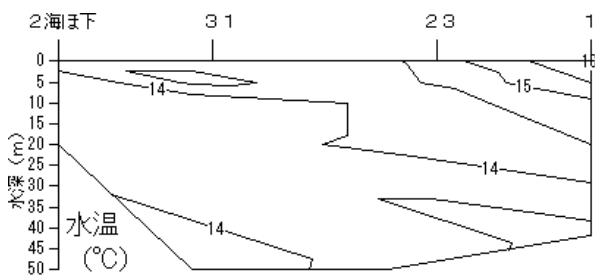


図4 内房海域縦断面の鉛直分布

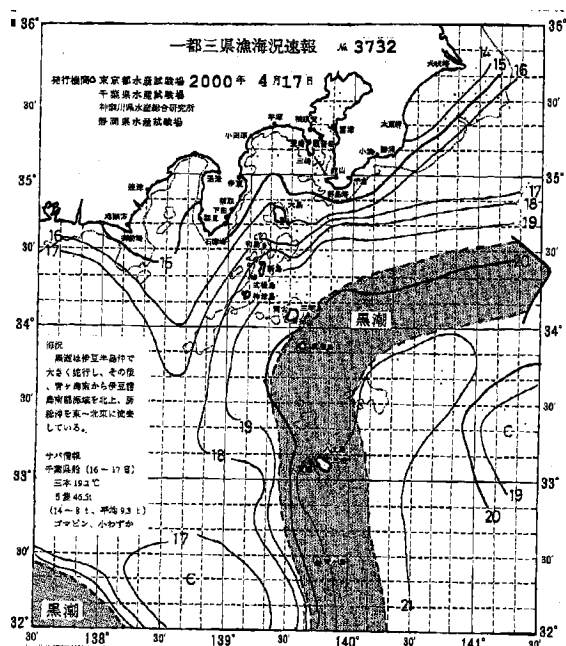


図6 黒潮の動き

ありました。内湾縦断面の鉛直分布ではst. 3, 6付近の底層で3ml/L台でした。水試では2.5ml/L(酸素飽和度50%)以下を低酸素水としています。漁業種類によってはそれ以上でも影響がでる場合もありますので注意してください。今後は低酸素水塊情報も発行する予定です。

表層の栄養塩類(表1)

溶存無機態窒素(DIN)は内湾で400~800μg/L台、内房で100~300μg/L台と平年並み~やや低め、リン酸態リンはst. 9で高いほかは10μg/L前後と低めです。

黒潮の動き(図6)

4月17日の一都三県漁海況速報によると、黒潮は伊豆諸島南部海域を北上し、三宅島付近から北東方向に向きを変えています。房総半島に接近するようであれば東京湾・相模湾への影響が予想されます。今後の動きに注意してください。

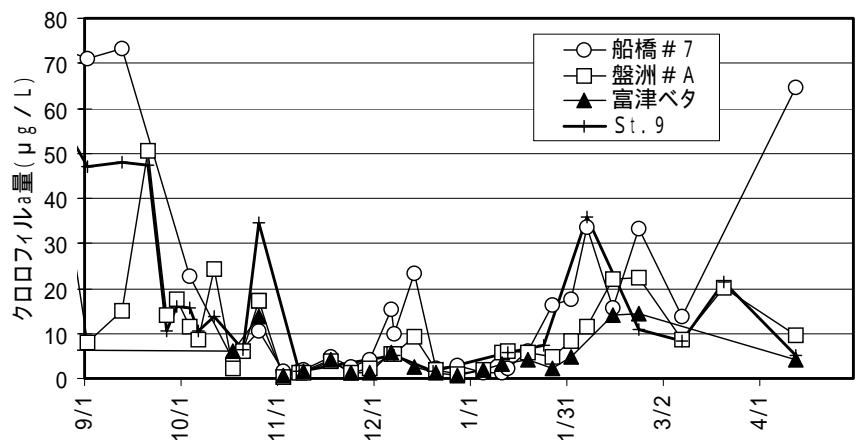


図5 クロロフィルa量の変化

表1. 水質調査結果(表層)

調査日: 4月13日

調査点	透明度	水温	塩分	pH	溶存無機態窒素 (μg/L)	リン酸態リン (μg/L)	クロロフィルa量 (μg/L)	
内湾海域	船橋	14.6 (14.7)	29.91 (29.94)	8.7 (8.3)	581 (790)	7 (44)	64.6	
	St. 15	15.6 (14.5)	30.09 (29.69)	8.7 (8.4)	544 (741)	7 (22)	50.3	
	st. 3	15.7 (14.3)	30.94 (29.54)	8.7 (8.3)	566 (788)	19 (18)	45.4	
	St. 6	14.7 (14.2)	31.47 (30.46)	8.5 (8.3)	528 (665)	17 (13)	13.2	
	St. 9	13.8 (14.4)	31.74 (30.84)	8.3 (8.3)	890 (623)	69 (15)	5.0	
	盤洲Cブイ	13.8 (14.7)	31.95 (31.19)	8.4 (8.4)	450 (598)	13 (21)	11.6	
	St. 8 (盤洲Aブイ)	14.2 (14.0)	32.10 (31.50)	8.4 (8.3)	410 (529)	9 (19)	9.7	
	富津ベタ	4.0	13.0	32.37	8.1	442	15	4.2
内房海域	第2海ほ下	5.0	14.4 (14.6)	32.62 (32.55)	8.0 (8.3)	376 (422)	11 (17)	8.9
	st. 31	6.0	14.4 (14.5)	33.52 (32.21)	8.1 (8.3)	294 (401)	17 (11)	4.2
	st. 23	11.0	14.4 (16.1)	34.36 (33.98)	8.1 (8.3)	166 (114)	7 (10)	0.9
	st. 1	16.0	16.0 (16.5)	34.68 (33.67)	8.1 (8.3)	93 (164)	12 (4)	2.5
	St. 10 (下洲沖)	15.0	15.6 (14.9)	33.58 (32.68)	8.1 (8.3)	233 (363)	8 (12)	
	St. 12 (湊沖)		14.6 (15.4)	33.58 (32.90)	8.0 (8.3)	252 (308)	5 (11)	
	St. 22 (保田沖)		15.4 (16.4)	34.50 (34.23)	8.1 (8.3)	103 (128)	8 (7)	
	St. 24 (富浦沖)	15.0	15.6 (16.6)	34.78 (34.38)	8.1 (8.3)	84 (92)	11 (6)	
	St. 26 (館山湾内)	15.0	16.0 (16.6)	34.70 (33.67)	8.1 (8.3)	79 (164)	7 (4)	