

外海浅海域水質観測結果 (2022年5月) 調査船：ふさみ丸 観測実施日：5月6日

◆ 水質の状況

黒潮は、犬吠埼沖でやや離岸して北東に流れており、水温は表層・底層ともに平年並み～低めとなりました。クロロフィル a 量は銚子～片貝及び千倉で低め、その他の地点で平年並み～高めでした。透明度は勝浦、千倉で高かったほかは平年並みで、溶存酸素量 (DO) は千倉の底層を除き、水産用水基準値^{*1}を上回りました。

※1 水産用水基準とは、水生生物保護のための環境の水質基準。(基準値：DO (6mg/L 以上)、pH (7.8~8.4))

表1 水質調査結果 (上段は観測値, 下段は過去5年の平均値)

表2 観測点別平均水温の評価

調査結果		水温 (°C)	塩分	クロロフィル a (μg/L)	DO (mg/L)	COD _{Mn} (mg/L)	pH	透明度 (m)	SS (mg/L)		
銚子・九十九里	銚子	表層	17.0 (16.5)	33.9 (34.3)	2.3 (5.0)	9.0 (9.2)	0.2 (0.3)	8.3 (8.1)	6.0 (4.8)	1.8 (2.4)	
		底層	13.3 (13.7)	34.4 (34.3)	-	7.7 (6.8)	0.3 (0.3)	8.2 (8.1)	-	-	
	飯岡	表層	17.5 (17.3)	33.7 (34.2)	3.0 (6.5)	8.8 (9.1)	0.2 (0.4)	8.2 (8.2)	6.0 (4.6)	2.5 (2.1)	
		底層	15.5 (15.1)	34.3 (34.3)	-	8.2 (8.0)	0.4 (0.7)	8.2 (8.1)	-	-	
	横芝	表層	16.3 (17.3)	34.1 (33.9)	2.4 (5.9)	8.2 (9.3)	0.2 (0.4)	8.2 (8.1)	5.0 (4.4)	2.5 (2.6)	
		底層	15.0 (15.0)	34.5 (34.3)	-	8.3 (8.2)	0.1 (0.7)	8.2 (8.1)	-	-	
	片貝	表層	16.5 (17.5)	34.0 (34.3)	3.5 (4.9)	9.1 (9.0)	0.0 (0.5)	8.3 (8.1)	6.0 (5.8)	3.3 (2.1)	
		底層	14.5 (14.7)	34.4 (34.3)	-	6.8 (6.9)	0.1 (0.5)	8.2 (8.0)	-	-	
	一宮	表層	16.2 (17.8)	34.1 (34.2)	5.9 (5.6)	9.2 (8.7)	0.2 (0.4)	8.3 (8.1)	5.0 (4.7)	2.4 (2.4)	
		底層	14.9 (15.3)	34.4 (34.3)	-	6.7 (7.4)	0.1 (0.8)	8.1 (8.1)	-	-	
	外房	器械根	表層	15.6 (16.7)	34.5 (34.4)	5.0 (4.1)	7.9 (7.9)	0.0 (0.6)	8.2 (8.1)	10.0 (8.1)	1.8 (2.0)
			底層	14.3 (15.2)	34.5 (34.5)	-	6.4 (6.9)	0.0 (0.1)	8.1 (8.0)	-	-
勝浦		表層	15.4 (18.1)	34.5 (34.3)	2.8 (2.4)	7.7 (8.0)	0.1 (0.3)	8.2 (8.1)	13.0 (8.9)	2.3 (0.8)	
		底層	13.6 (14.7)	34.5 (34.4)	-	6.2 (6.6)	0.3 (0.1)	8.1 (8.0)	-	-	
鴨川		表層	17.3 (17.9)	34.4 (34.3)	6.0 (1.9)	9.7 (7.4)	0.4 (0.4)	8.4 (8.0)	6.0 (8.8)	2.7 (1.8)	
		底層	13.0 (14.3)	34.5 (34.4)	-	6.2 (6.3)	0.2 (0.2)	8.1 (8.0)	-	-	
千倉		表層	15.0 (17.6)	34.4 (34.4)	1.3 (2.7)	7.6 (8.1)	0.1 (0.3)	8.2 (8.0)	14.0 (9.9)	1.9 (2.3)	
		底層	12.5 (14.3)	34.4 (34.4)	-	5.7 (6.6)	0.0 (0.4)	8.0 (8.0)	-	-	

海域	表層	底層	水深 (m)
銚子	+	-	18
飯岡	+	+	12
横芝	-	-	13
片貝	-	-	17
一宮	-	-	14
器械根	--	--	20
勝浦	---	---	19
鴨川	-	--	38
千倉	---	---	50

水温評価の目安 (過去30年の平均値との比較)

きわめて高め	2.0σ ~	(++++)
高め	1.3σ ~ 2.0σ	(+++)
やや高め	0.6σ ~ 1.3σ	(++)
平年並み	0 ~ 0.6σ	(+)
平年並み	0 ~ -0.6σ	(-)
やや低め	-0.6σ ~ -1.3σ	(--)
低め	-1.3σ ~ -2.0σ	(---)
きわめて低め	-2.0σ ~	(----)

(σ : 標準偏差)

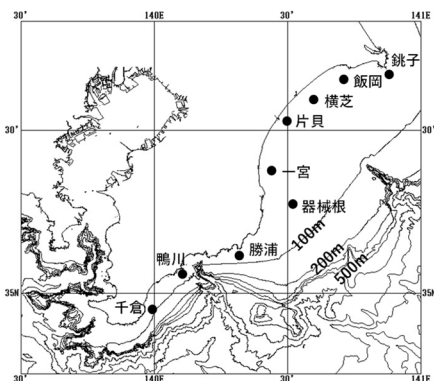


図1 水質観測点

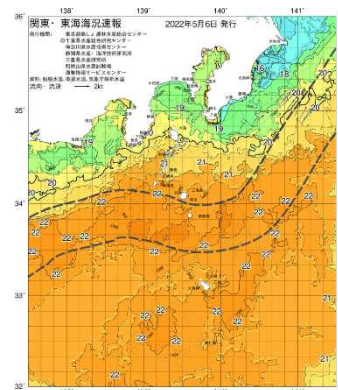


図2 観測時の海況

< 関東・東海海況速報 5月6日 >