

沿岸定線観測速報 ちば (2020年3月)

千葉丸：3月6~7日

千葉県水産総合研究センター
千葉県農林水産技術会議
令和2年3月23日

黒潮は外房沖でやや接岸し北東に流れていました(図2)。
水温は、銚子・九十九里海域はおおむね平年並、外房海域はおおむねやや高めでした(表1)。

(詳細)

黒潮流路内及び黒潮から暖水が波及する海域には北東へ向かう速い潮が見られました(図2)。

房総沖に水温19℃以上の暖水が分布し、沿岸の冷水との間に強い潮目が見られました(図3)。この暖水は、南部の太東岬、野島埼沖では海面から150m深にまで及んでいました(図5)。

クロロフィル濃度は、水深10mでは九十九里沿岸が多めでした。しかし、水深50mではこのような分布は見られませんでした(図7)。

キンメ漁場の底層水温は、勝浦沖、銚子沖ともには前年並みでした(図8)。海面の流速は勝浦沖では0.9ノットでしたが、銚子沖は4ノットと速くなっていました。

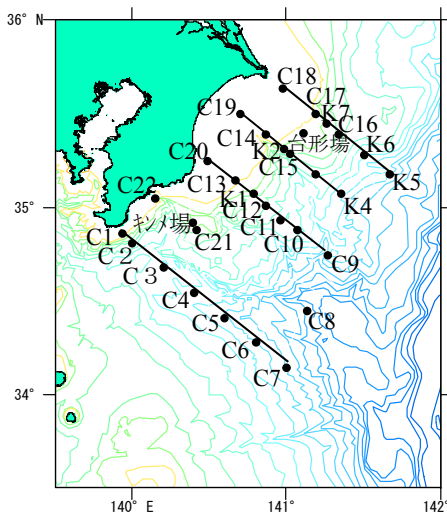


図1 調査点 (K3~7は欠測)

線は北から犬吠埼，九十九里，太東岬，野島埼ライン

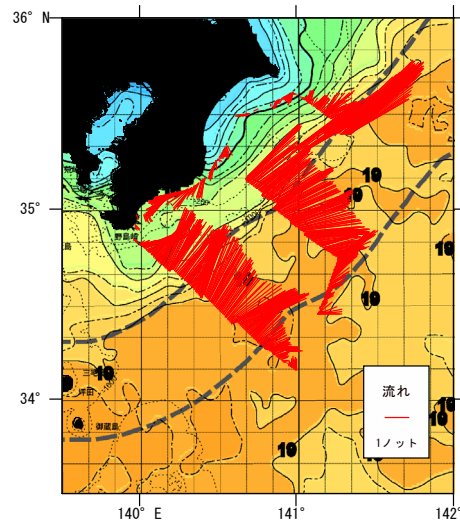


図2 観測時の海況

表1 海域別平均水温(℃)と評価

海域	0m	50m	100m	200m
銚子・九十九里	15.9 平年並	15.9 平年並	15.1 平年並	15.1 やや高め
外房	17.5 やや高め	16.7 平年並	17.1 やや高め	15.3 やや高め

*水温評価点 (銚子・九十九里海域：C14~20 計7点)

(外房海域：C1,C3,C11,C13,C21,C22 計6点)

*沿岸水温評価の目安 (σ ：標準偏差)

きわめて高め	2.0 σ ~
高め	1.3 σ ~ 2.0 σ
やや高め	0.6 σ ~ 1.3 σ
平年並み	0.0 σ ~ 0.6 σ
平年並み	-0.6 σ ~ 0.0 σ
やや低め	-0.6 σ ~ -1.3 σ
低め	-1.3 σ ~ -2.0 σ
きわめて低め	-2.0 σ ~

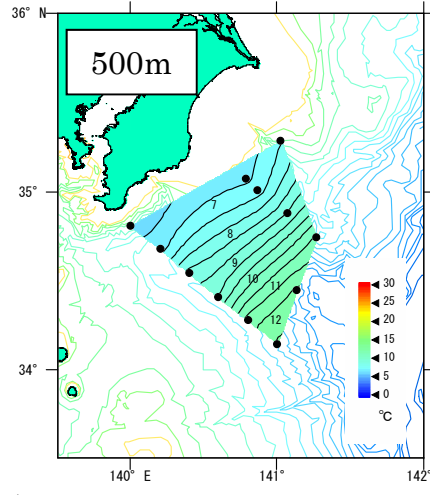
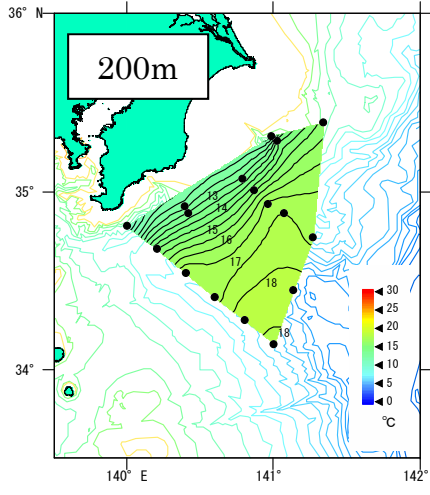
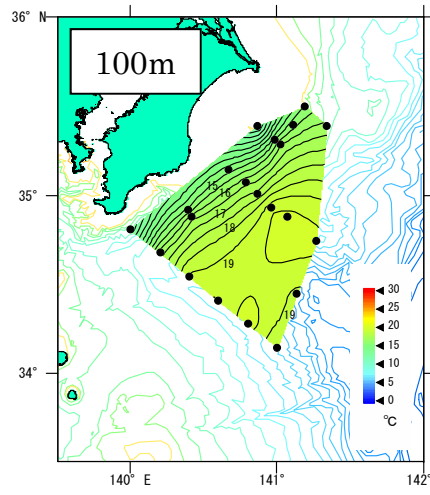
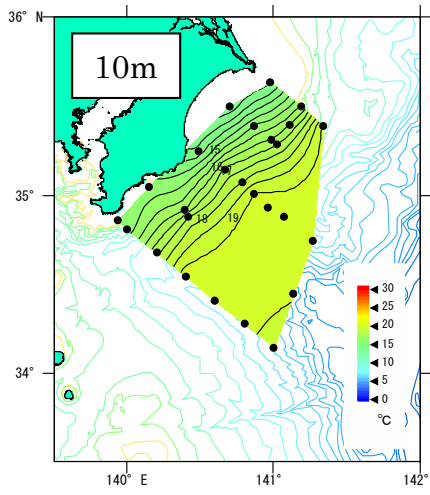


図3 水深別の水温分布

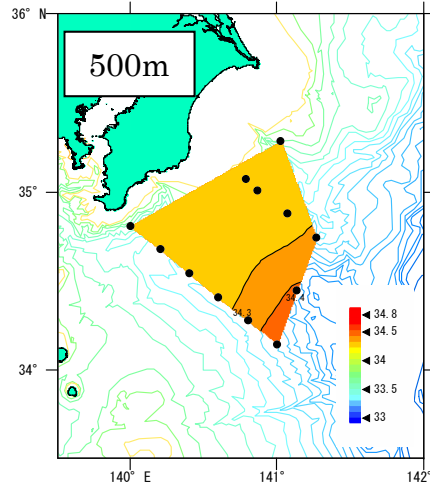
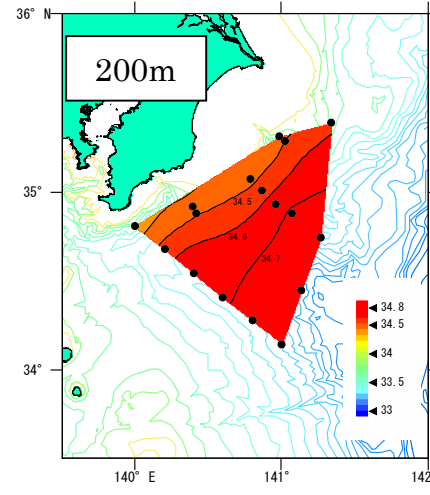
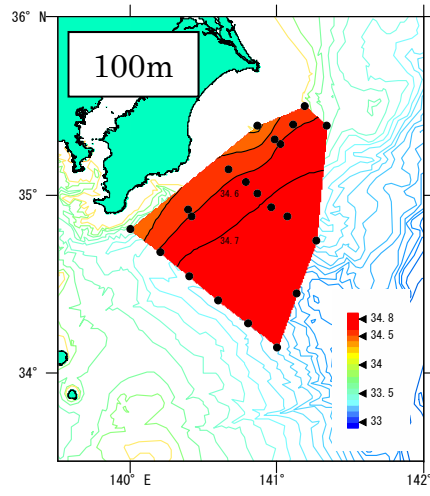
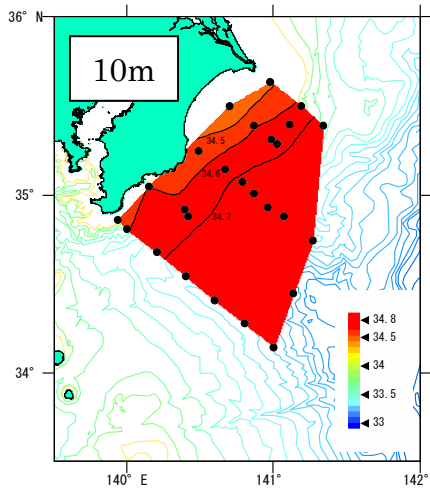


図4 水深別の塩分分布

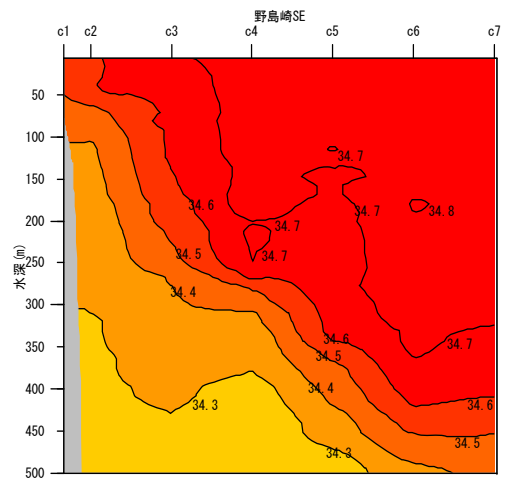
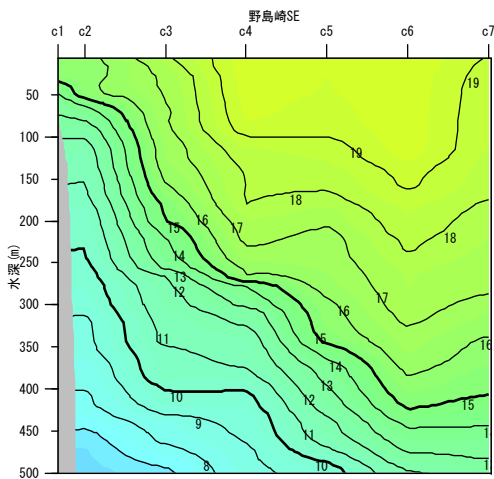
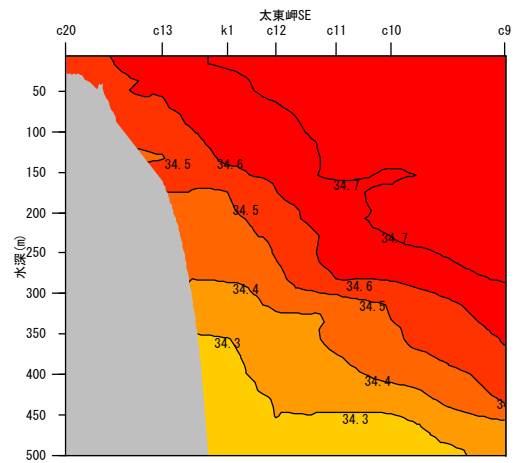
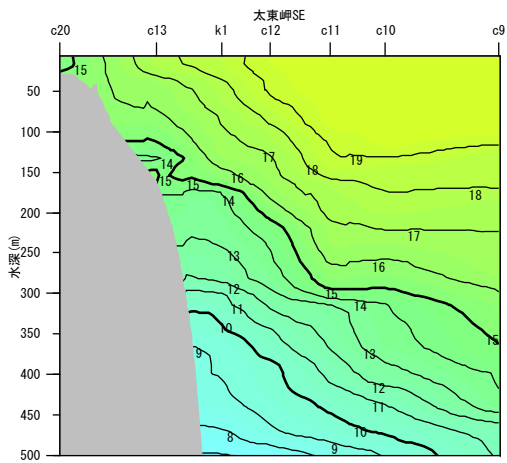
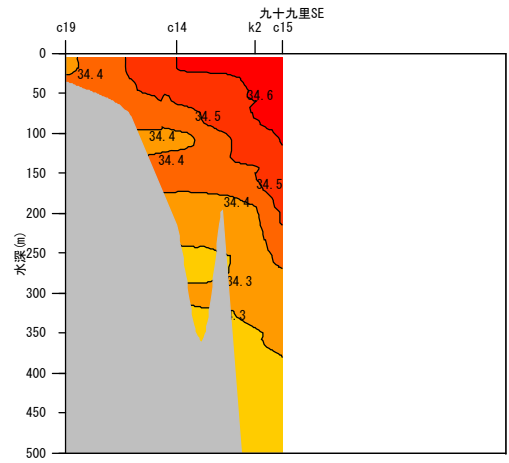
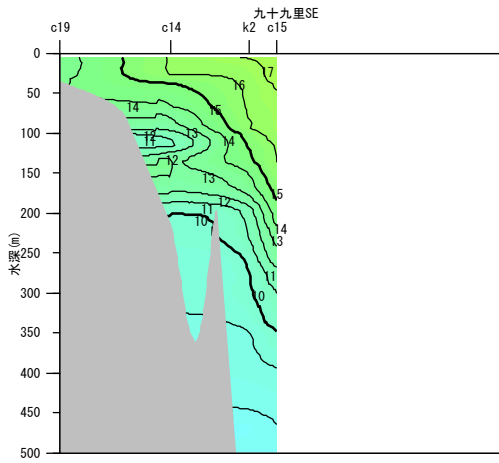
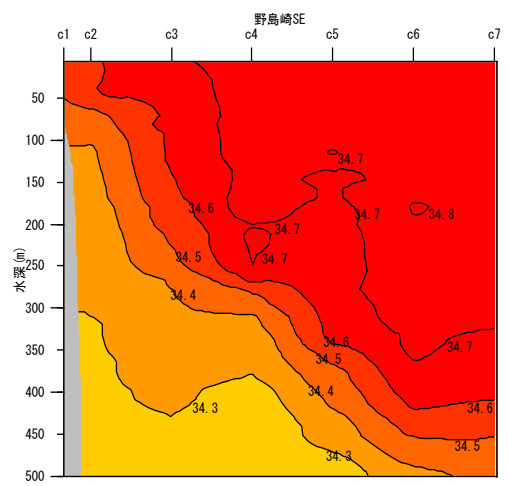
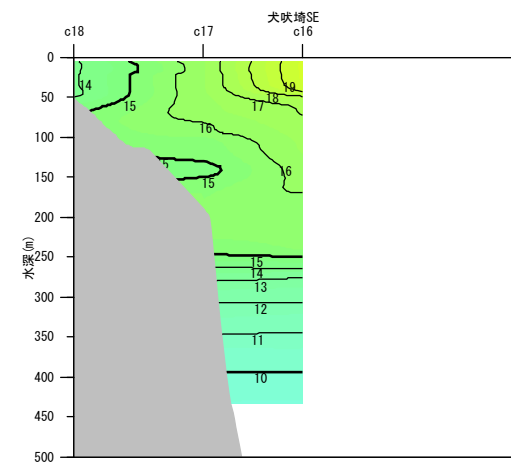


図5 水温鉛直分布

図6 塩分鉛直分布

上から犬吠埼，九十九里，太東岬，野島埼ライン（図1参照）。

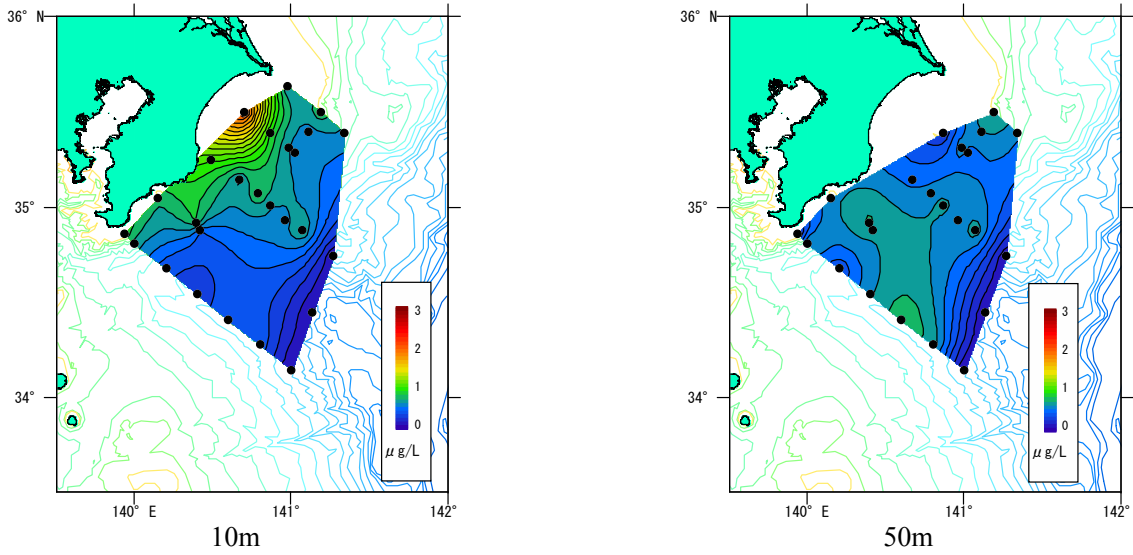
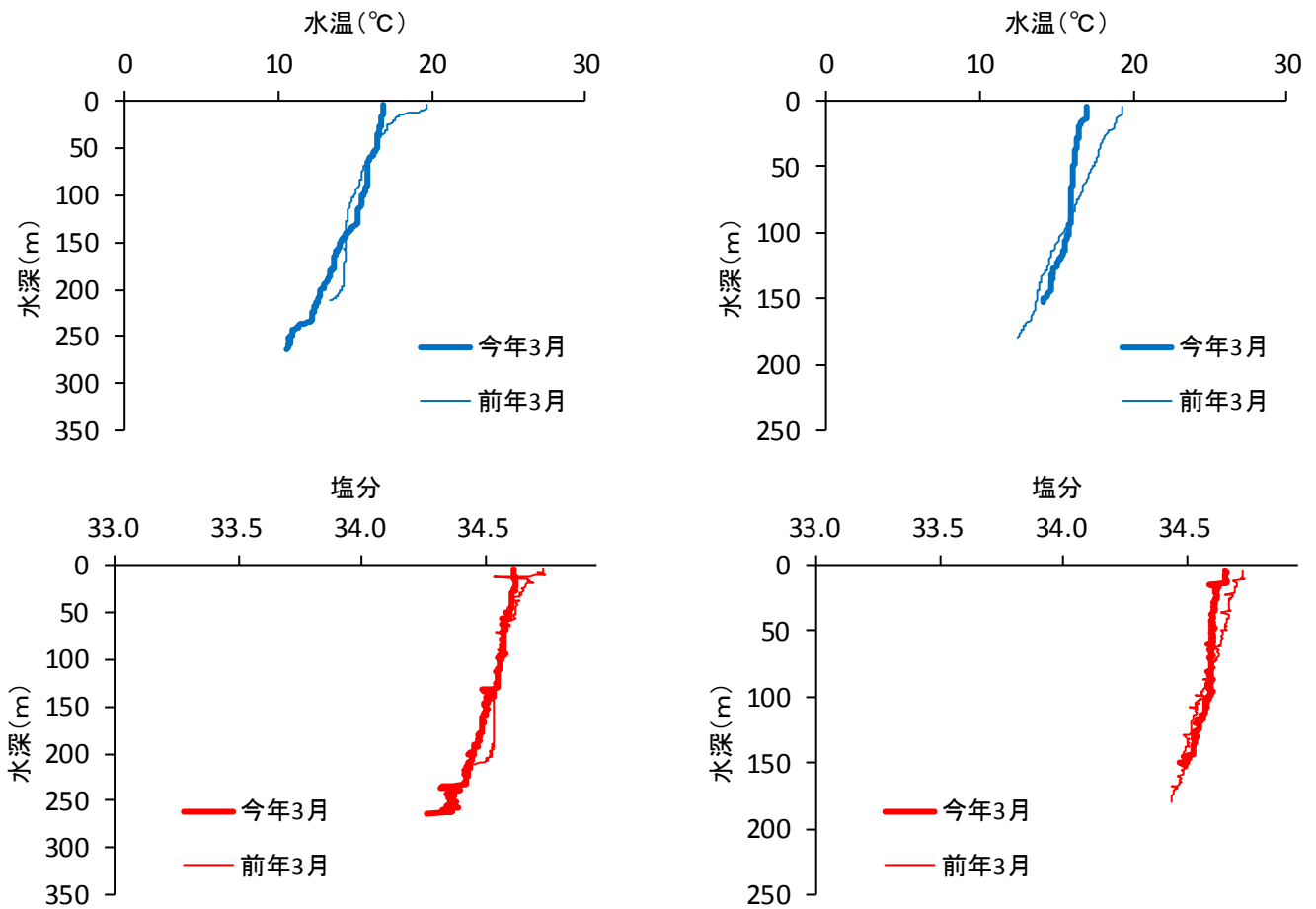


図7 水深別のクロロフィル分布 (単位: $\mu\text{g/L}$)



勝浦沖キンメ場

銚子沖台形場

図8 勝浦沖キンメ場・銚子沖台形場の水温塩分鉛直分布

<資料> 関東・東海海況速報 (図2; 3月6日分)