

沿岸定線観測速報 ちば (2016年8月)

千葉丸：8月1～3日

千葉県水産総合研究センター

千葉県農林水産技術会議

平成28年8月23日

黒潮は、房総沖を迂回して流れていました。

水温は、銚子・九十九里海域で平年並み～やや高め、外房海域で平年並み～やや低めでした。

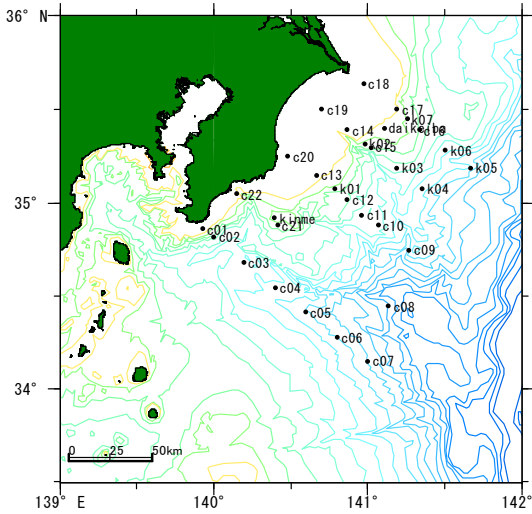


図1 調査点
C06は欠測

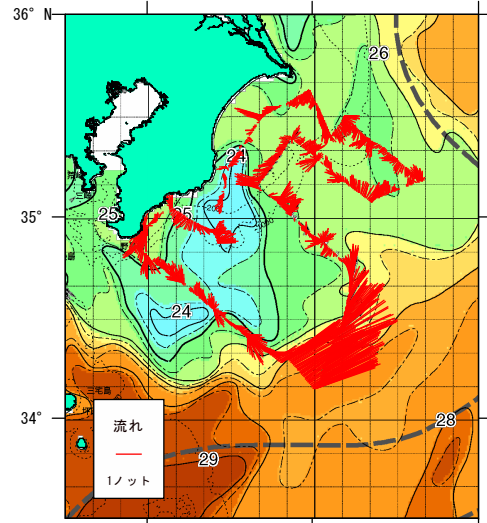
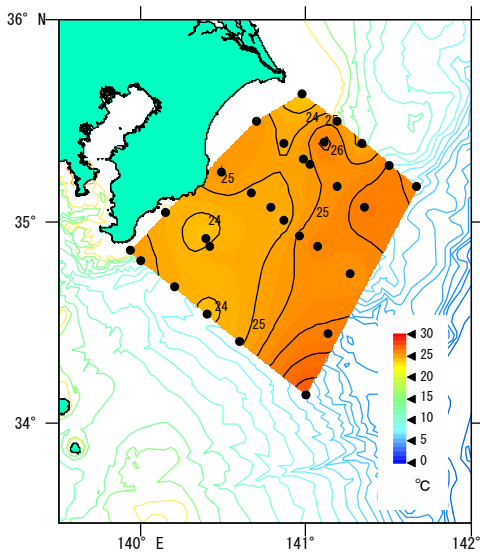
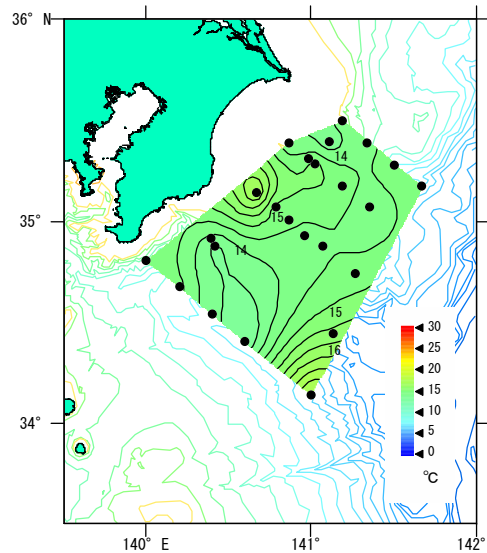


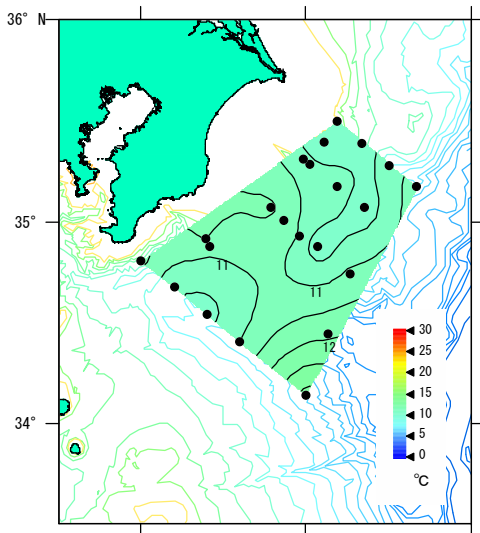
図2 関東・東海海況速報



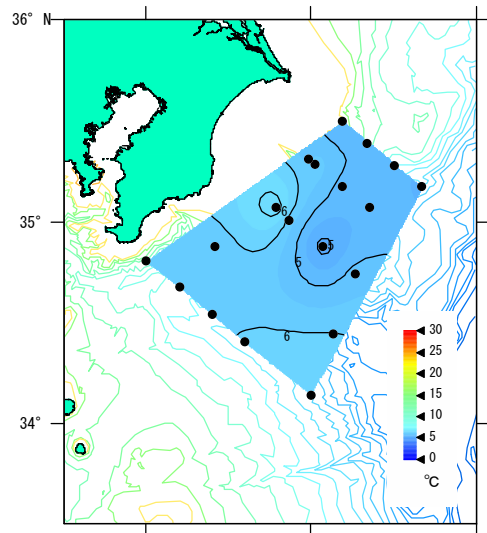
10m



100m

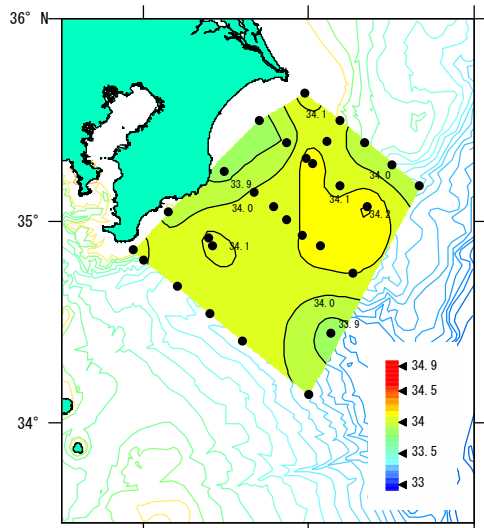


200m

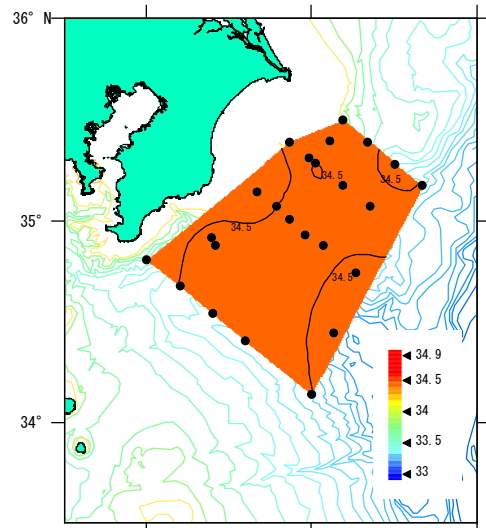


500m

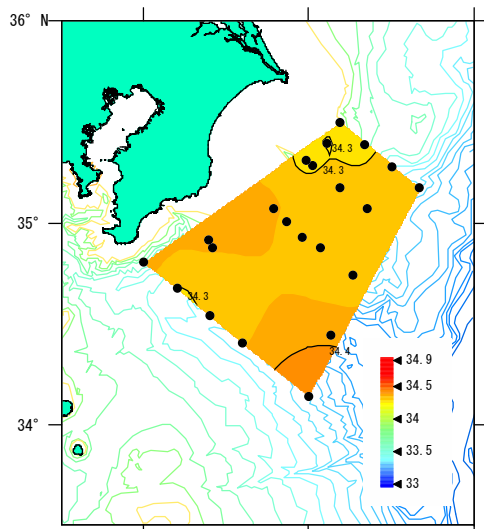
図3 水深別の水温水平分布



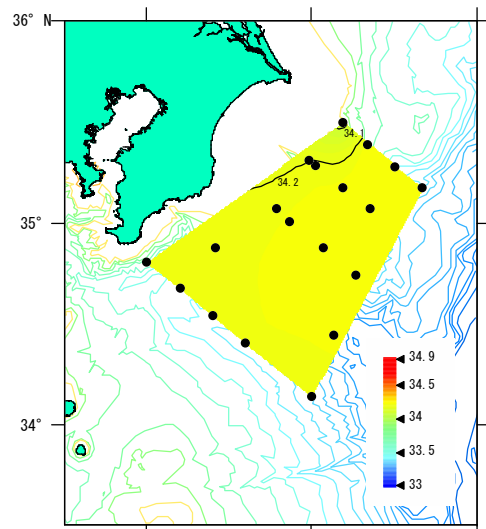
10m



100m



200m



500m

図 4 水深別の塩分水平分布

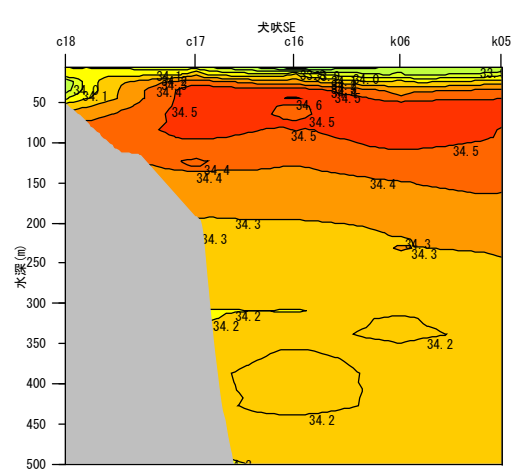
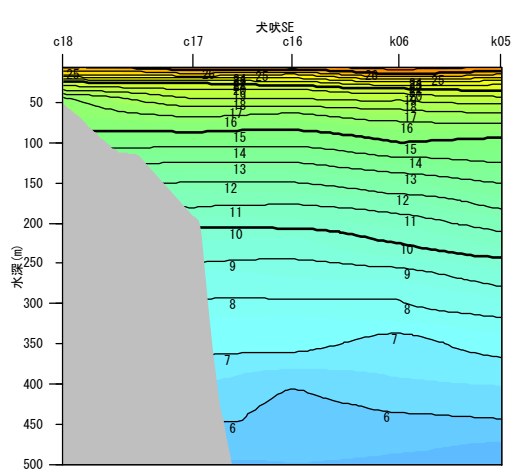
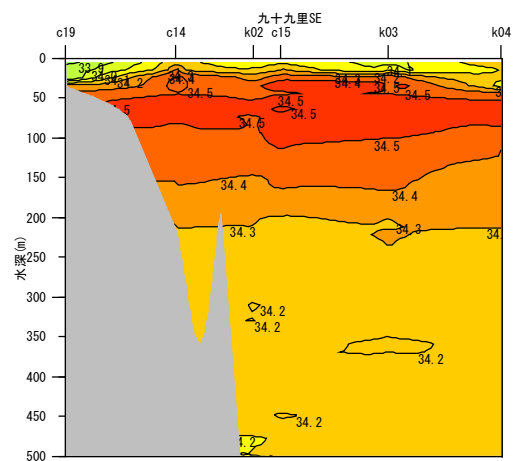
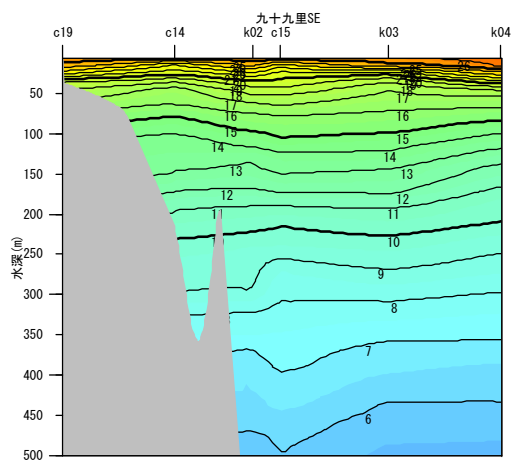
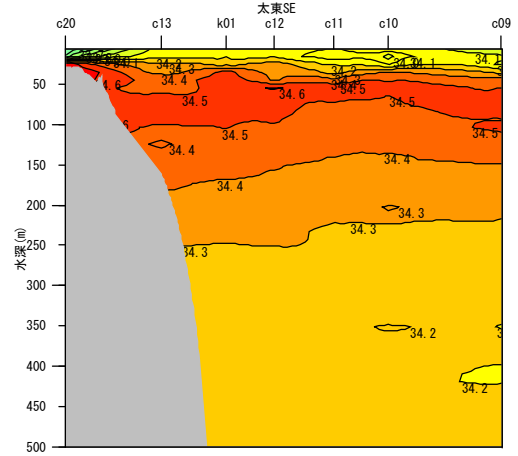
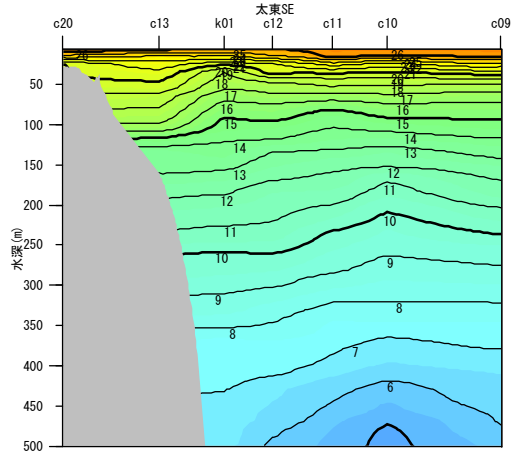
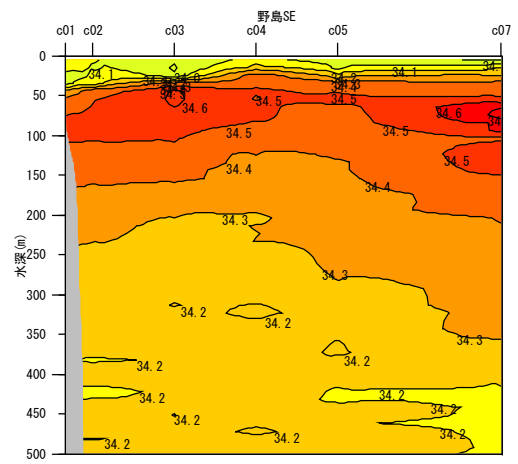
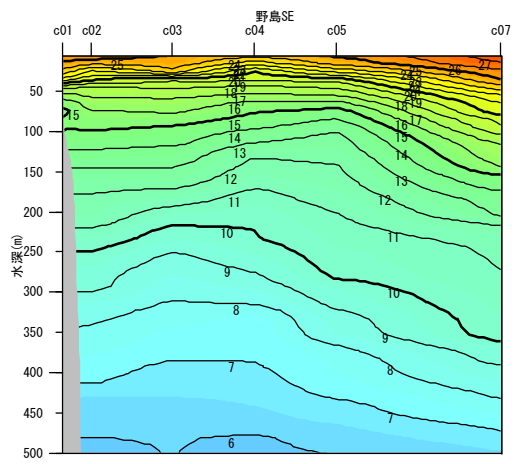


図5 水温鉛直分布

図6 塩分鉛直分布

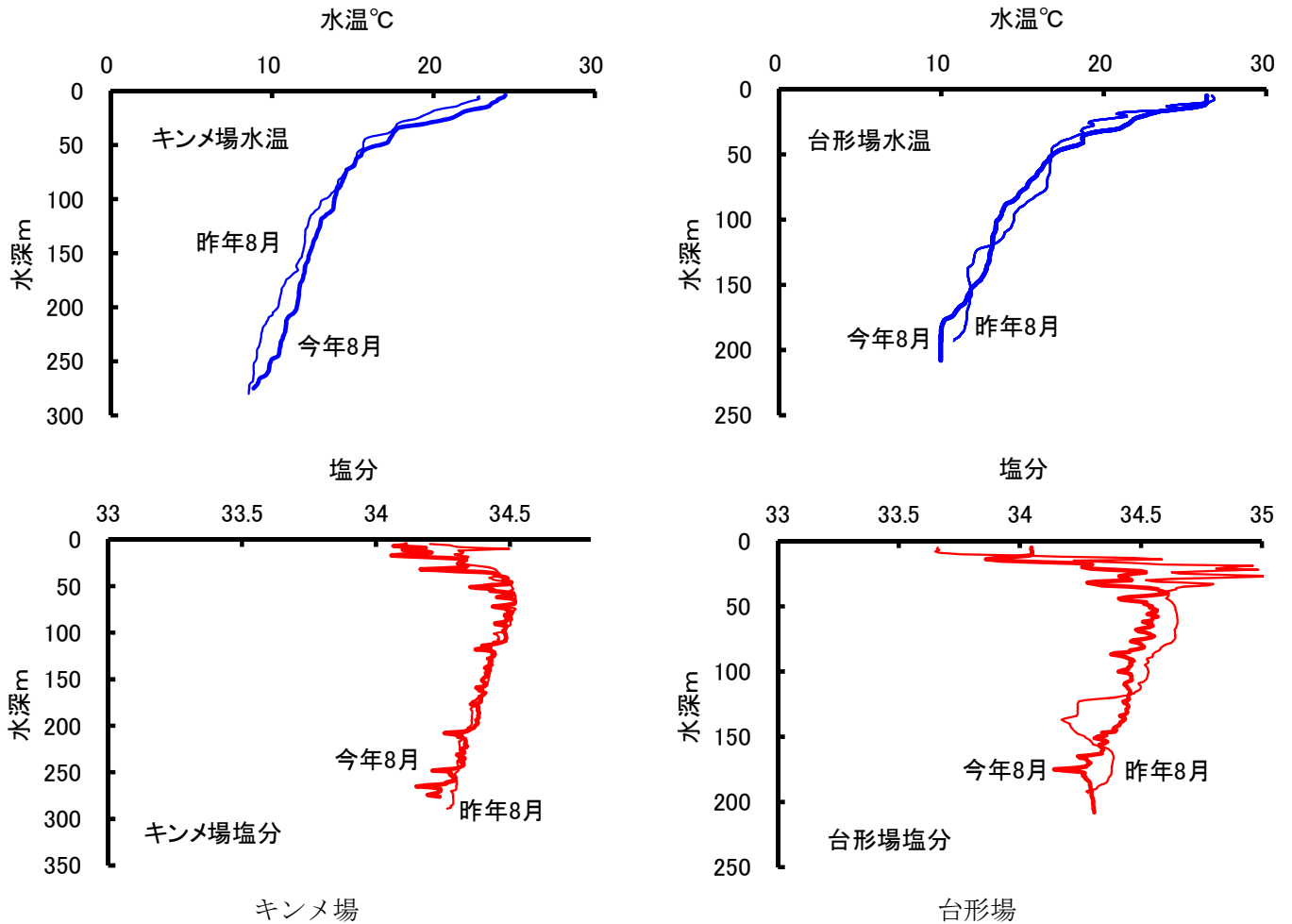


図7 キンメ場・台形場の水温塩分鉛直分布

表1 海域別平均水温と評価

2016/8

海域	0m	50m	100m	200m
銚子・九十九里	26.3 やや高め	17.4 平年並み	14.5 平年並み	10.5 平年並み
外房	25.4 平年並み	17.8 平年並み	14.8 平年並み	10.9 やや低め

*水温評価点 (銚子・九十九里海域：C14~20 計7点)

外房海域：C1,C3,C11,C13,C21,C22 計6点

*沿岸水温評価の目安

きわめて高め	2.0 σ ~	
高め	1.3 σ ~2.0 σ	
やや高め	0.6 σ ~1.3 σ	
平年並み	0~0.6 σ	
平年並み	0~-0.6 σ	
やや低め	-0.6 σ ~-1.3 σ	
低め	-1.3 σ ~-2.0 σ	
きわめて低め	-2.0 σ ~	(σ : 標準偏差)

<資料> 関東・東海海況速報 (図2; 8月2日分)