

# 沿岸定線観測速報 ちば (2014年5月)

千葉丸：5月1～3日

千葉県水産総合研究センター

千葉県農林水産技術会議

平成26年6月6日

黒潮は、房総半島沖を小蛇行が通過中であつたため、勝浦沖で接岸していました。

水温は、銚子・九十九里では平年並み、外房海域は平年並み～やや高めでした。

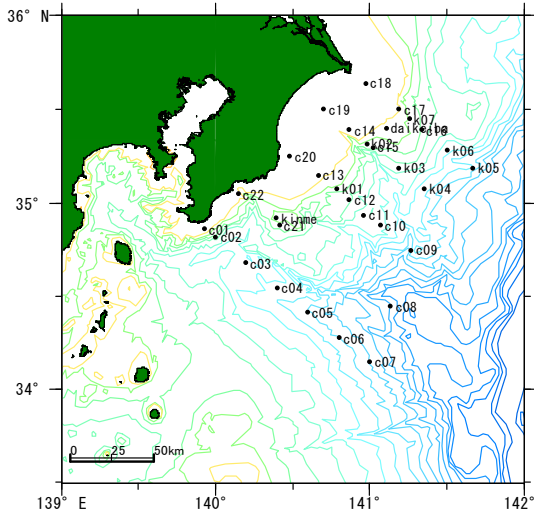


図1 調査点  
c21,キメ場は欠測

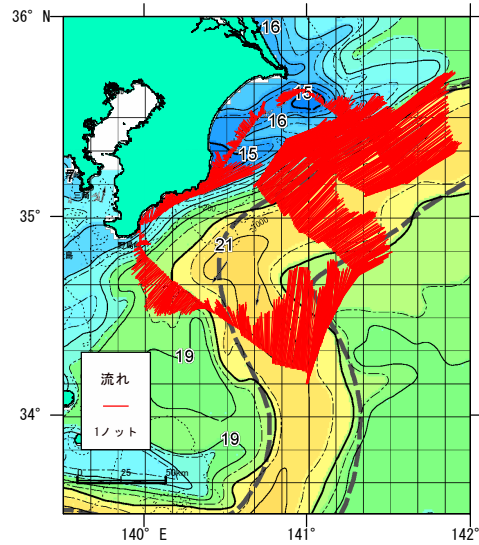
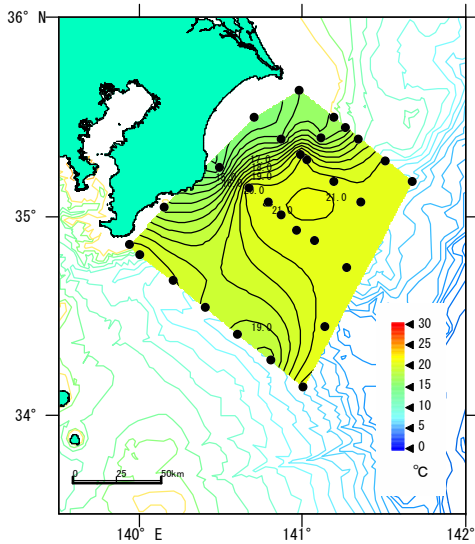
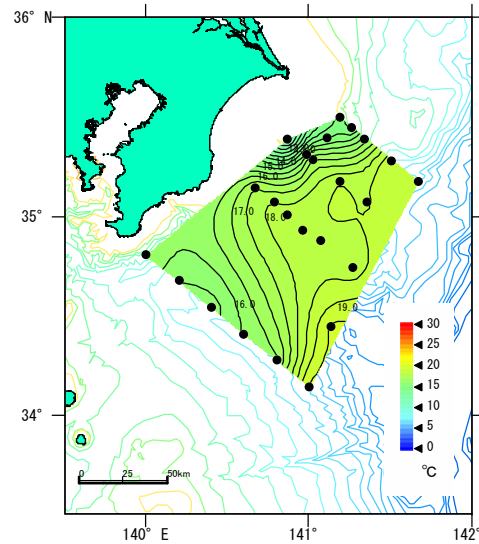


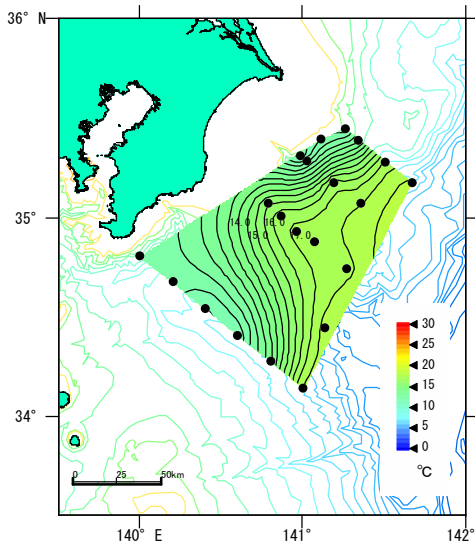
図2 関東・東海海況速報



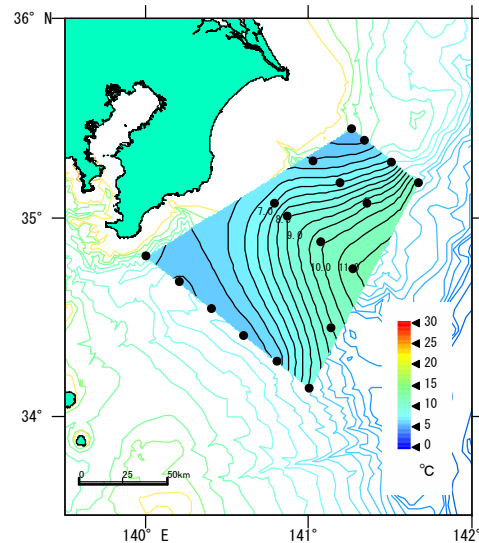
10m



100m

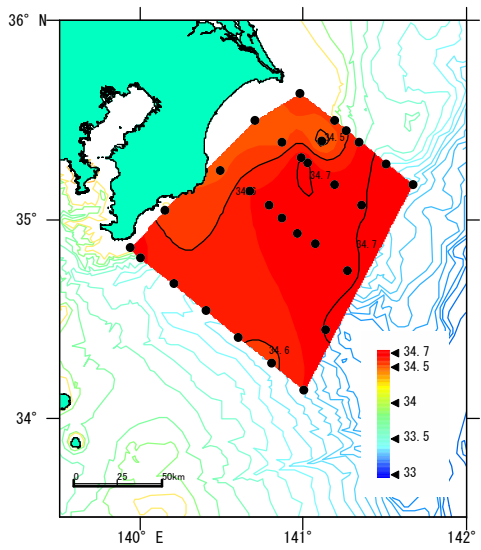


200m

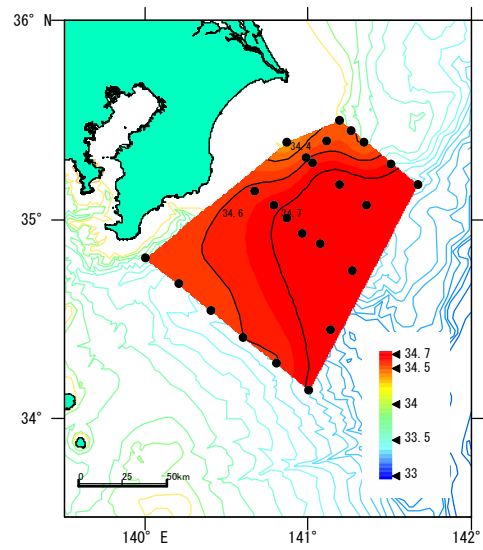


500m

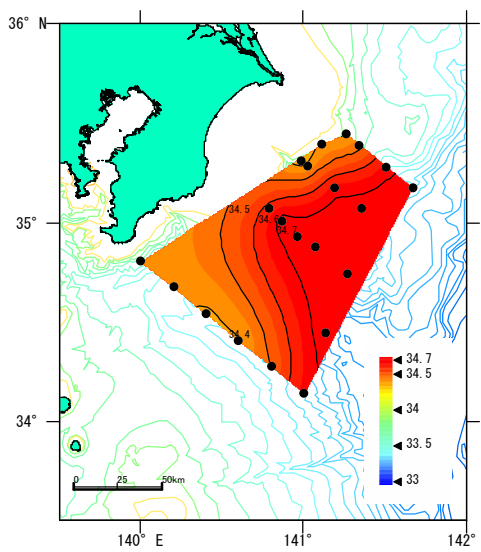
図3 水深別の水温水平分布



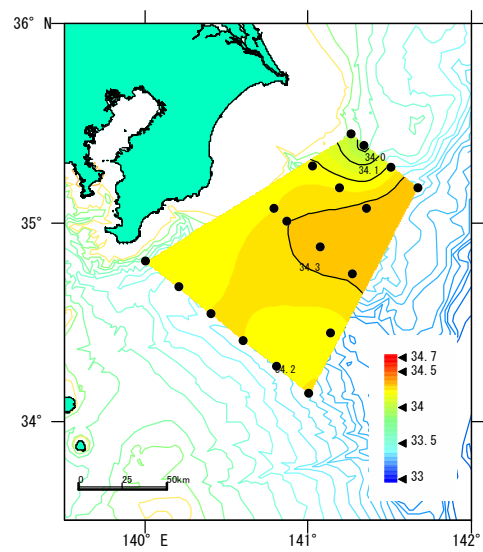
10m



100m



200m



500m

図 4 水深別の塩分水平分布

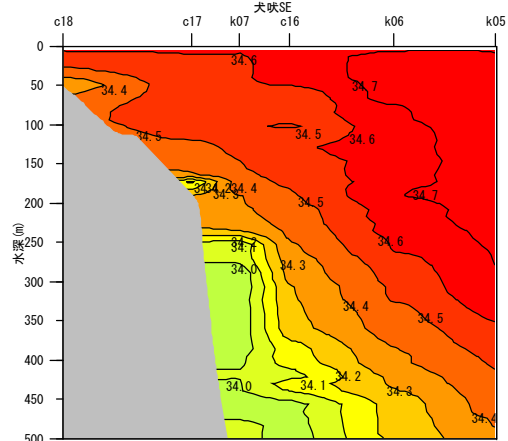
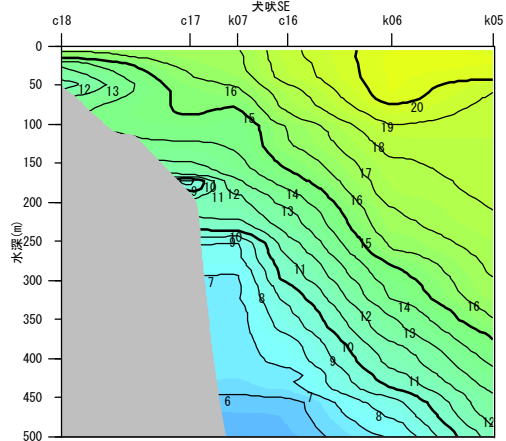
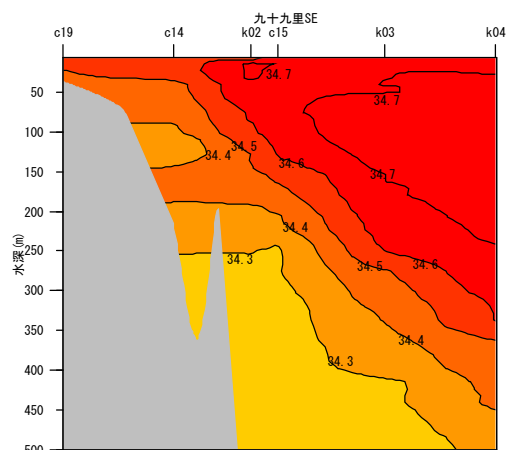
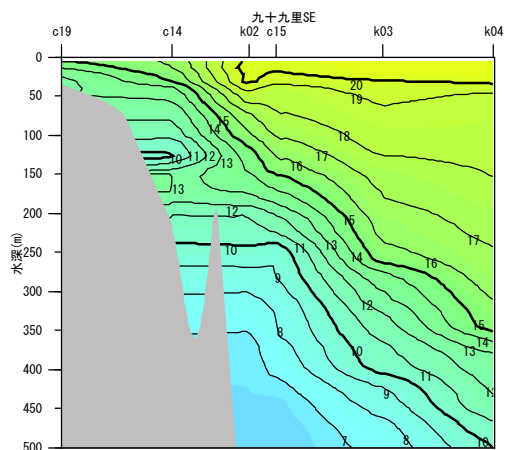
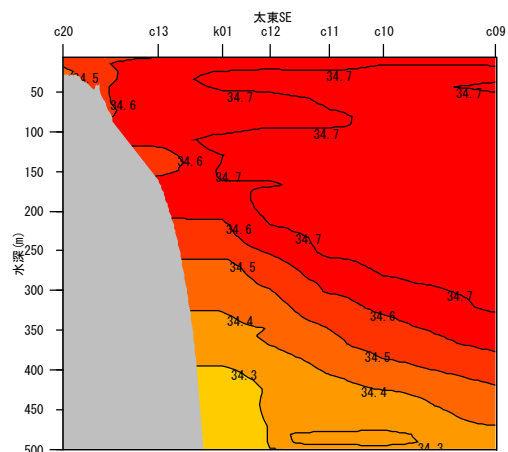
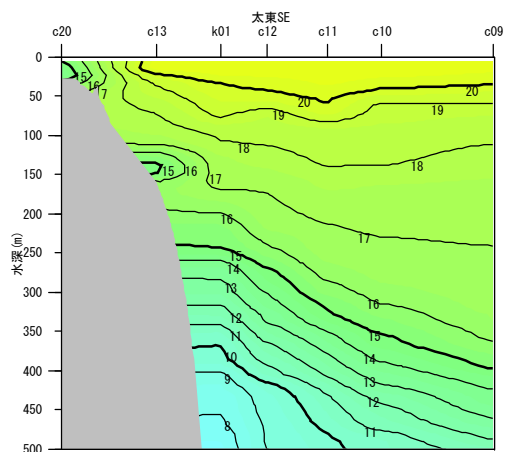
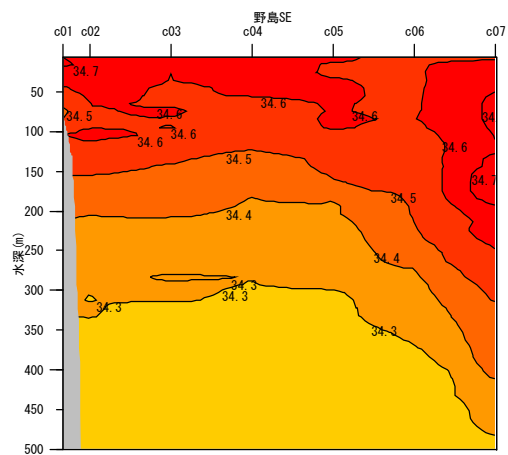
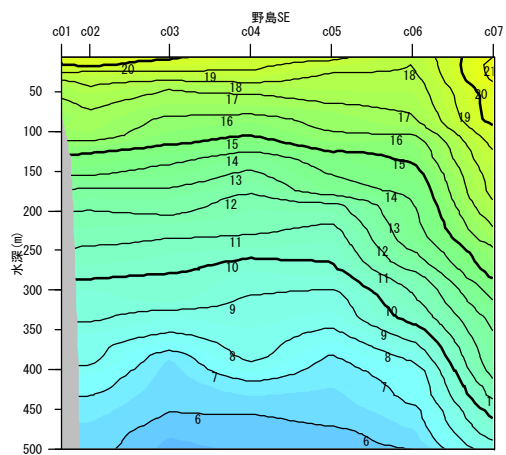


図5 水温鉛直分布

図6 塩分鉛直分布

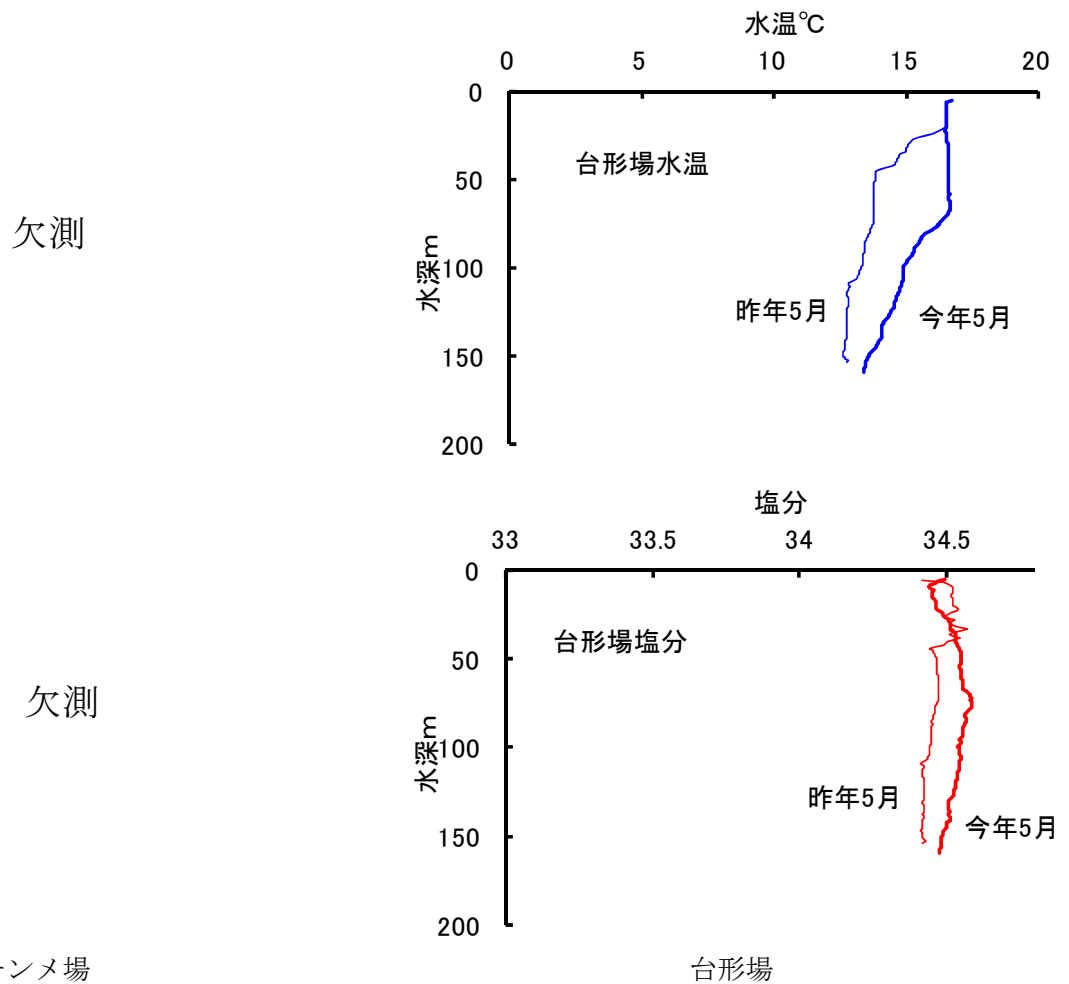


図7 キンメ場・台形場の水温塩分鉛直分布

表1 海域別平均水温と評価 2014/5

海域	0m	50m	100m	200m
銚子・九十九里	16.9 平年並み	16.3 平年並み	14.8 平年並み	12.8 平年並み
外房	19.8 平年並み	17.6 平年並み	17.2 やや高め	14.7 やや高め

\*水温評価点 (銚子・九十九里海域：C14~20 計7点)  
 外房海域：C1,C3,C4,C11,C13,C21,C22 計7点

\*沿岸水温評価の目安

きわめて高め	2.0 $\sigma$ ~	
高め	1.3 $\sigma$ ~2.0 $\sigma$	
やや高め	0.6 $\sigma$ ~1.3 $\sigma$	
平年並み	0~0.6 $\sigma$	
平年並み	0~-0.6 $\sigma$	
やや低め	-0.6 $\sigma$ ~-1.3 $\sigma$	
低め	-1.3 $\sigma$ ~-2.0 $\sigma$	
きわめて低め	-2.0 $\sigma$ ~	( $\sigma$ : 標準偏差)

<資料> 関東・東海海況速報 (図2; 5月2日分)