

# 沿岸定線観測速報 ちば (2013年6月)

千葉丸：6月3～5日

千葉県水産総合研究センター

千葉県農林水産技術会議

平成25年8月21日

黒潮は、接岸傾向で、水温は、銚子・九十九里海域では、やや高め～高め、外房海域では、やや高めでした。

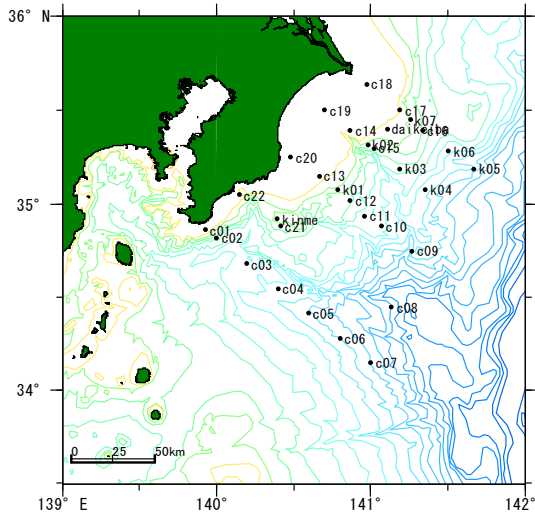


図1 調査点

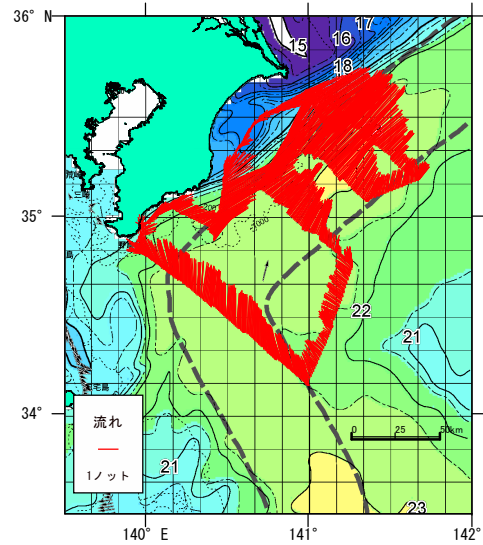
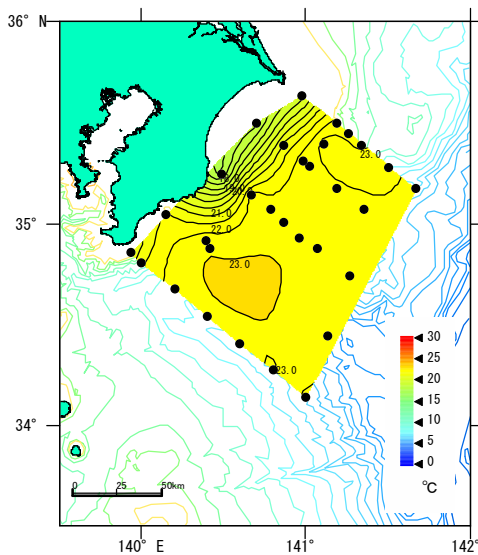
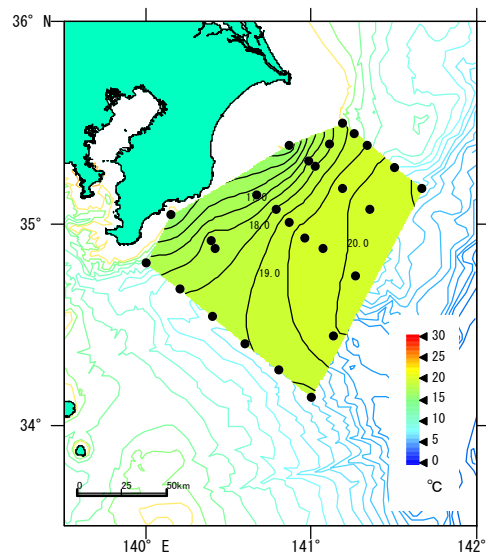


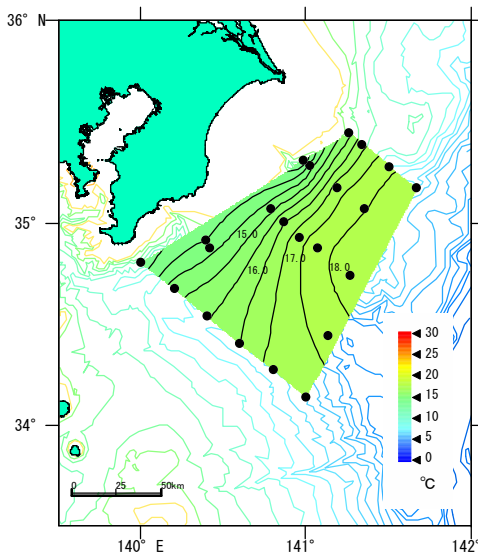
図2 関東・東海海況速報



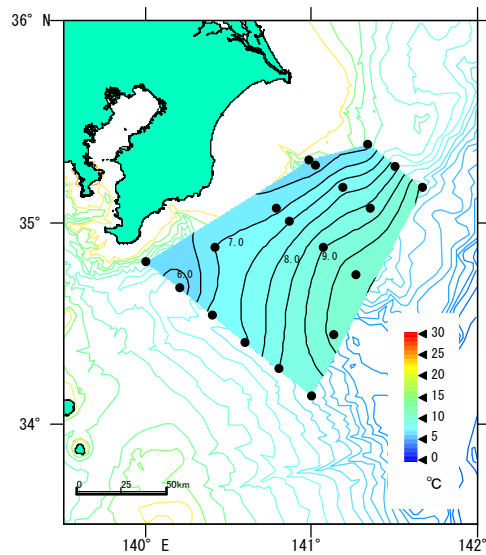
10m



100m

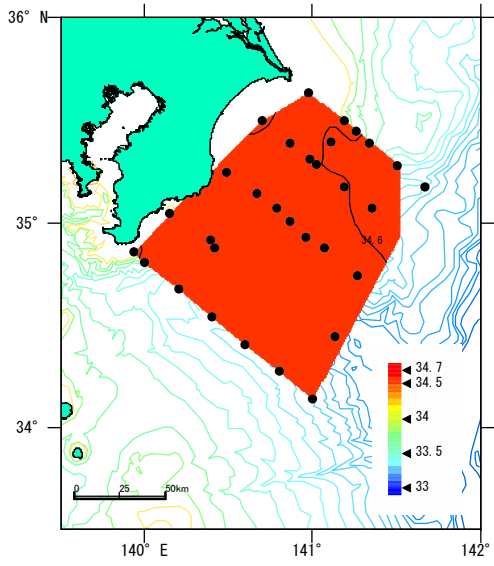


200m

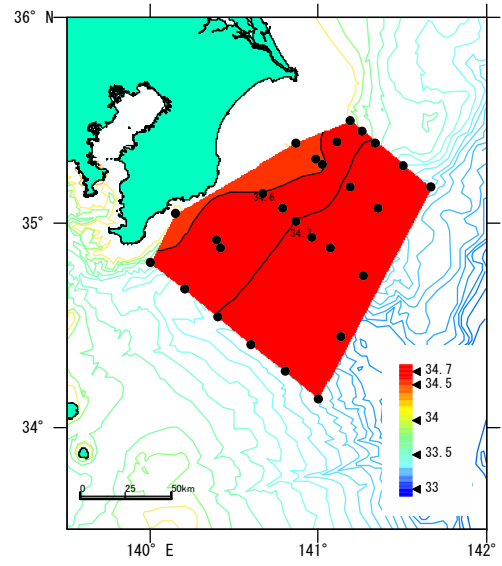


500m

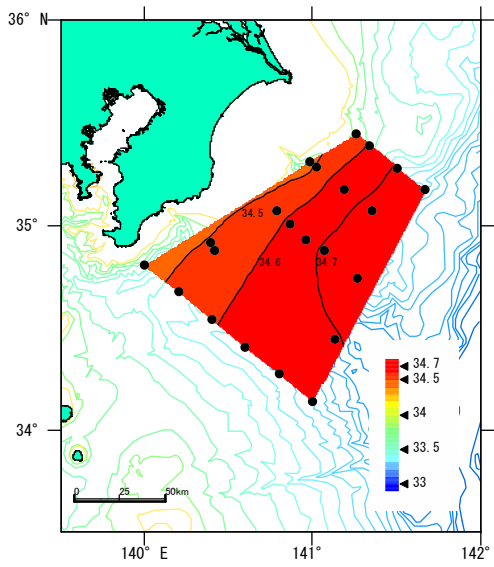
図3 水深別の水温水平分布



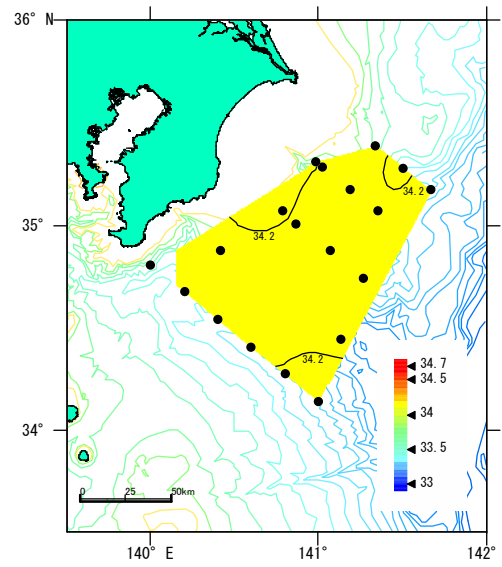
10m



100m



200m



500m

図4 水深別の塩分水平分布

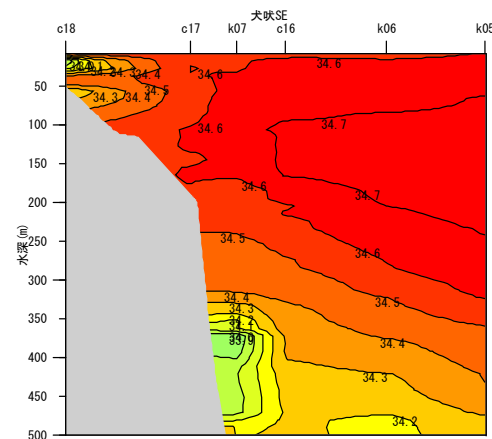
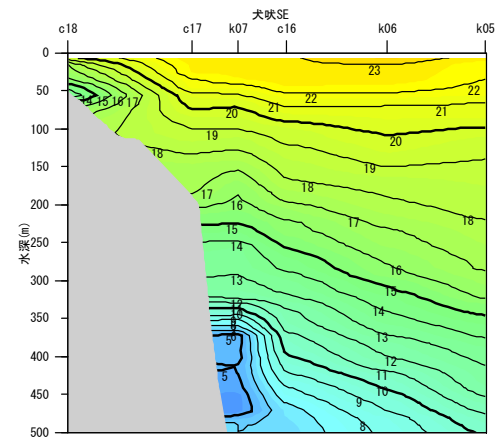
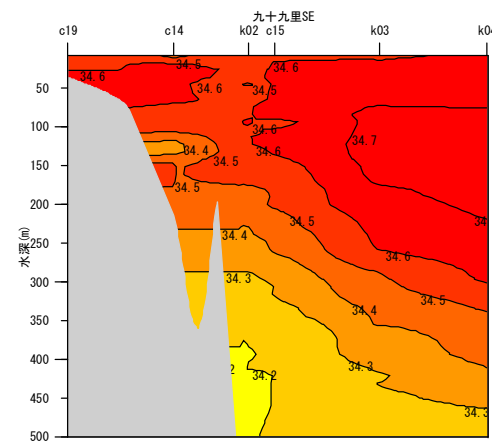
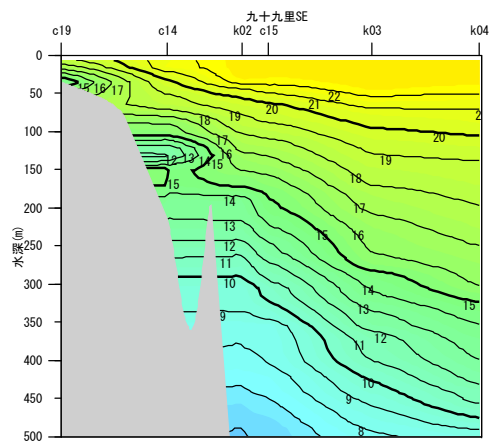
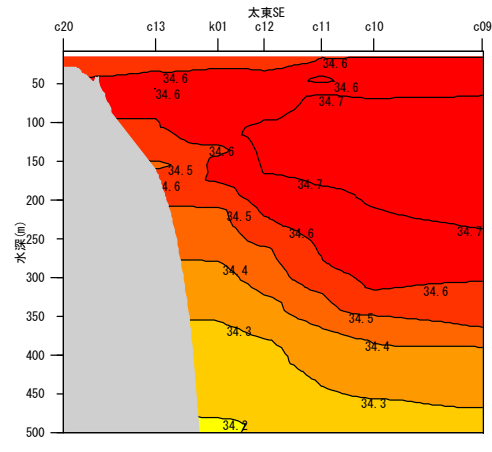
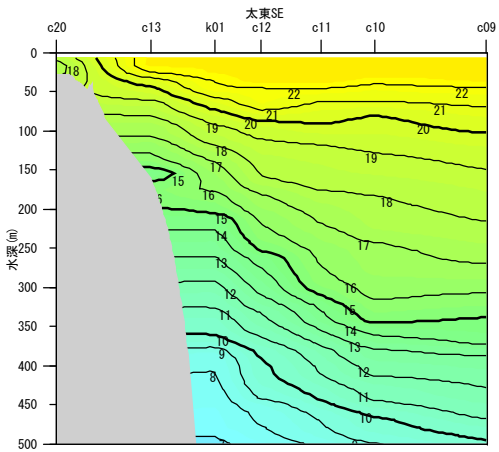
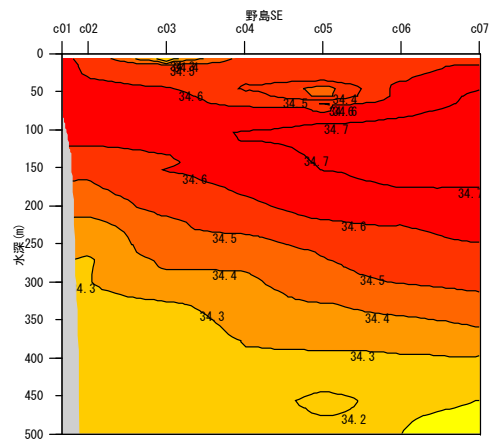
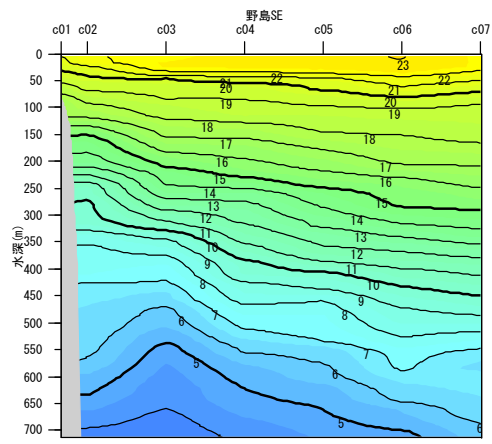


図5 水温鉛直分布

図6 塩分鉛直分布

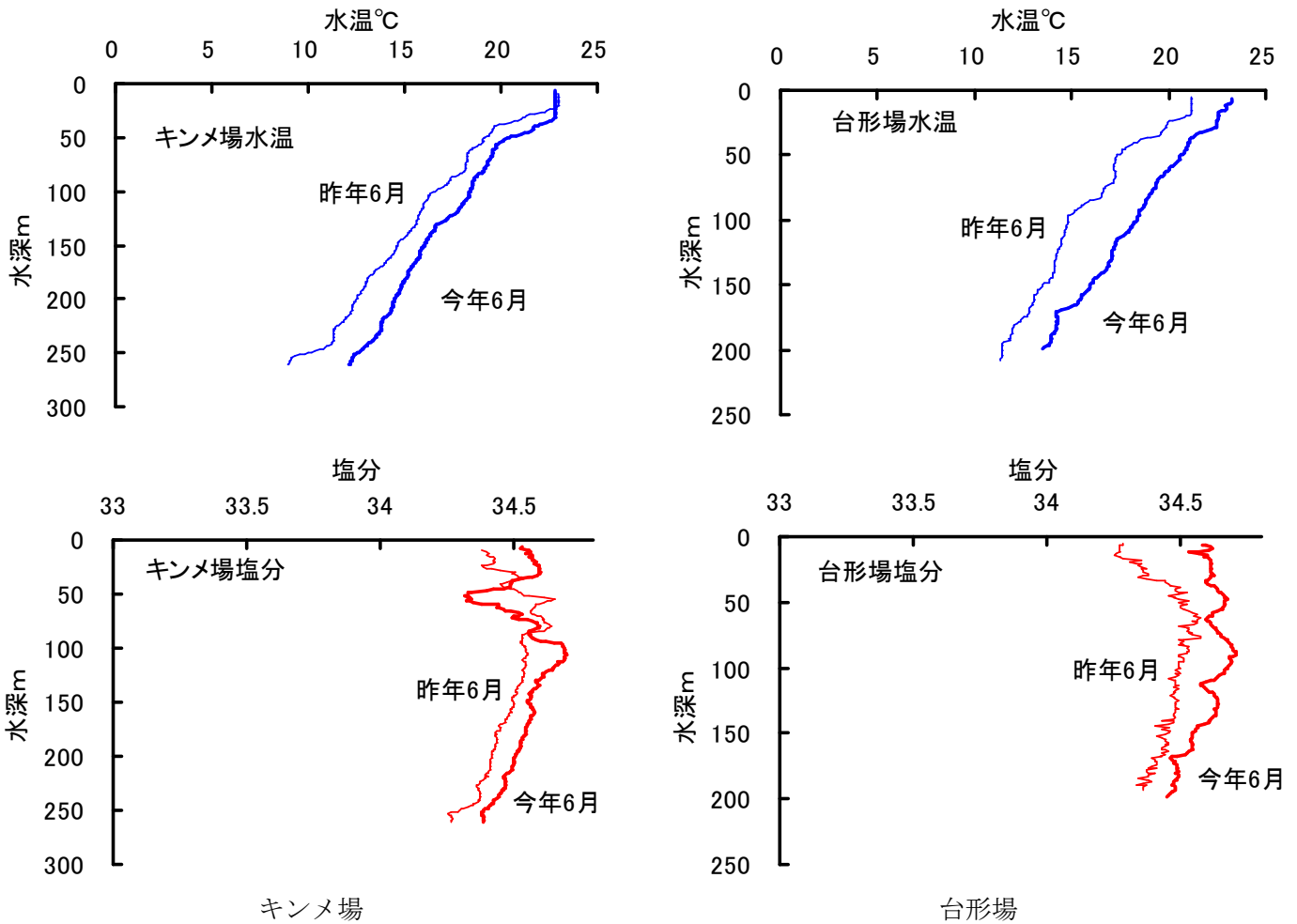


図7 キンメ場・台形場の水温塩分鉛直分布

表1 海域別平均水温と評価

2013/6

海域	0m	50m	100m	200m
銚子・九十九里	20.8 やや高め	19.5 やや高め	18.1 やや高め	16.0 高め
外房	22.5 やや高め	20.2 やや高め	17.9 やや高め	15.8 やや高め

\*水温評価点 (銚子・九十九里海域：C14~20 計7点)  
 外房海域：C1,C3,C4,C11,C13,C21,C22 計7点

\*沿岸水温評価の目安

きわめて高め	2.0 $\sigma$ ~	
高め	1.3 $\sigma$ ~ 2.0 $\sigma$	
やや高め	0.6 $\sigma$ ~ 1.3 $\sigma$	
平年並み	0 ~ 0.6 $\sigma$	
平年並み	0 ~ -0.6 $\sigma$	
やや低め	-0.6 $\sigma$ ~ -1.3 $\sigma$	
低め	-1.3 $\sigma$ ~ -2.0 $\sigma$	
きわめて低め	-2.0 $\sigma$ ~	( $\sigma$ : 標準偏差)

<資料> 関東・東海海況速報 (図2 ; 6月4日分)