

# 沿岸定線観測速報 ちば (2013年1月)

千葉丸：1月8～10日

千葉県水産総合研究センター

千葉県農林水産技術会議

平成25年9月9日

黒潮は、接岸傾向で、水温は、銚子・九十九里海域では、平年並み、外房海域では、平年並み～やや低めでした。

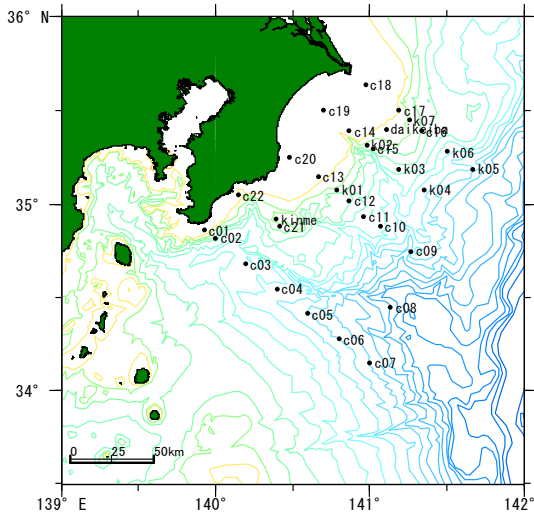


図1 調査点

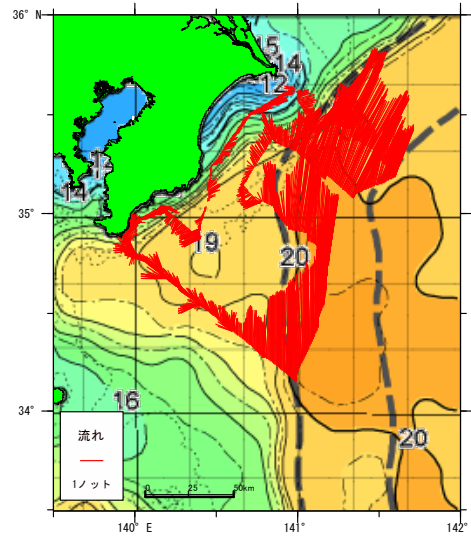
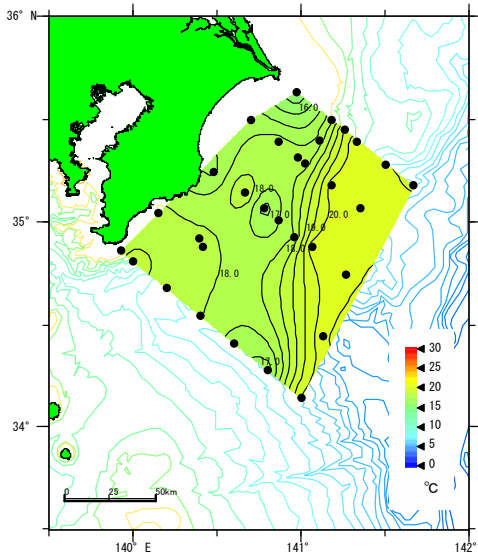
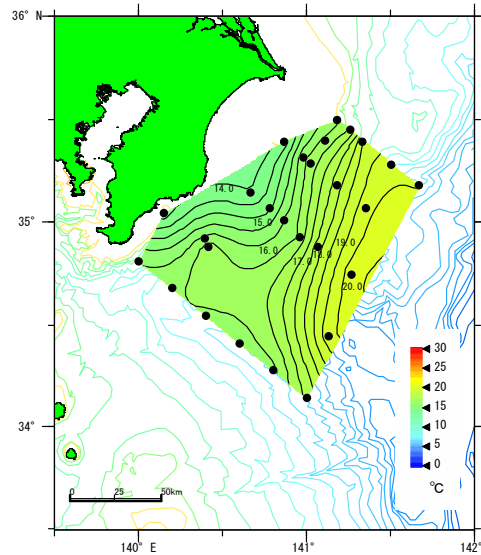


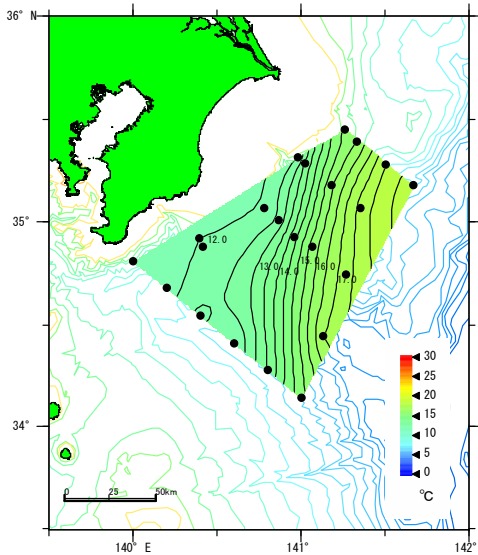
図2 関東・東海海況速報



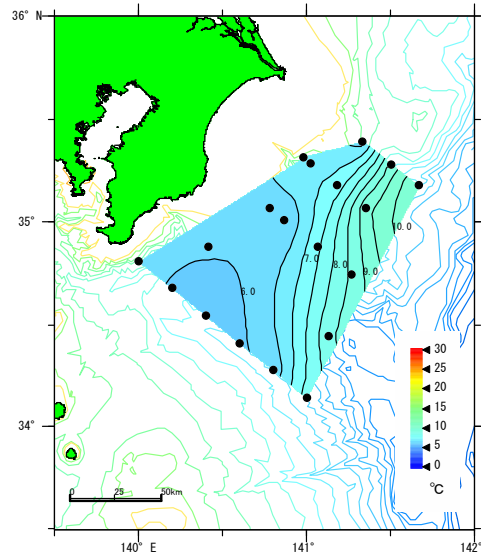
10m



100m

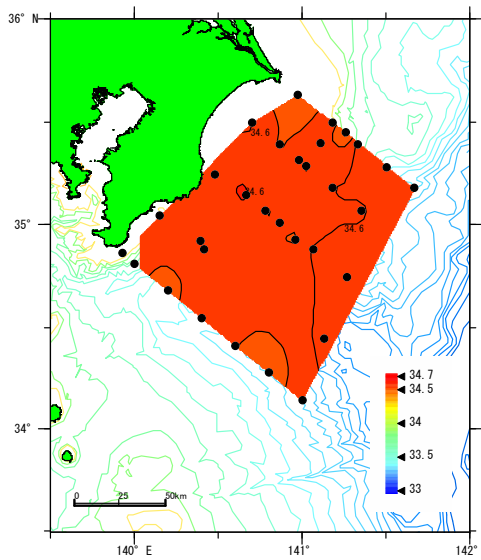


200m

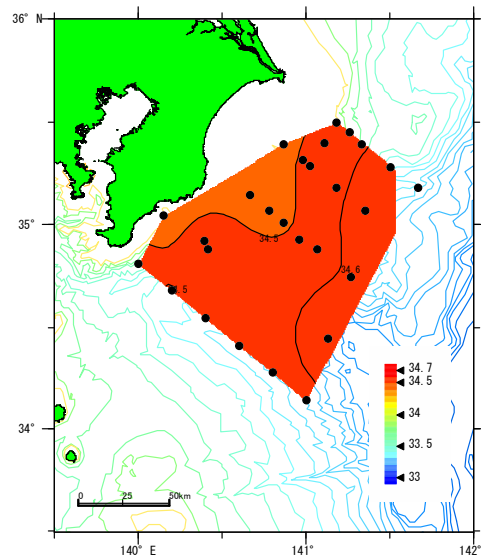


500m

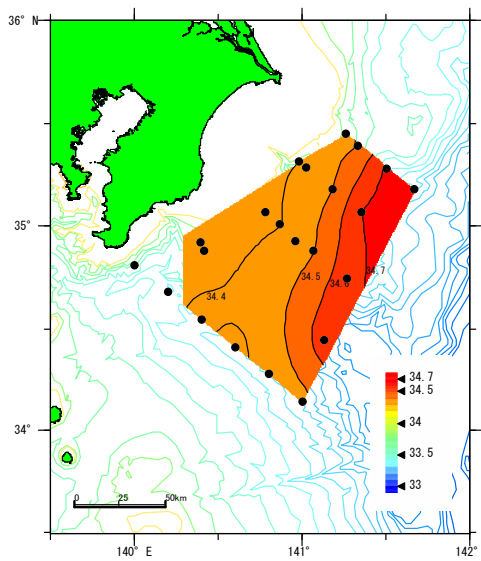
図3 水深別の水温水平分布



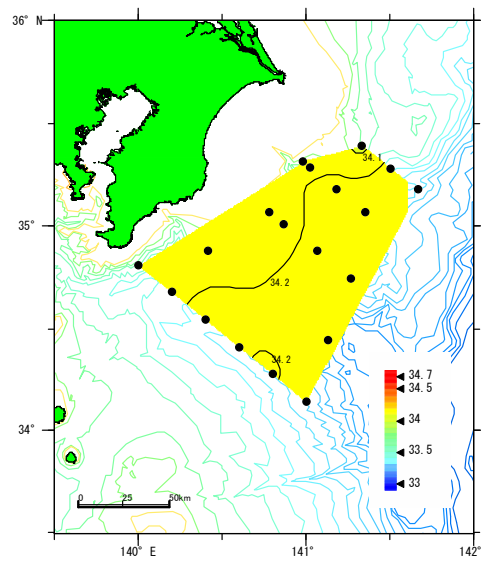
10m



100m



200m



500m

図4 水深別の塩分水平分布

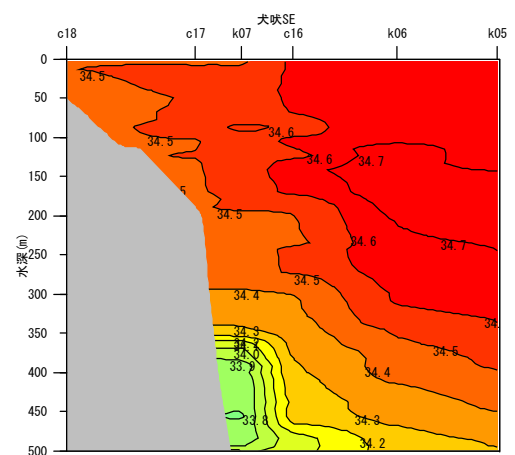
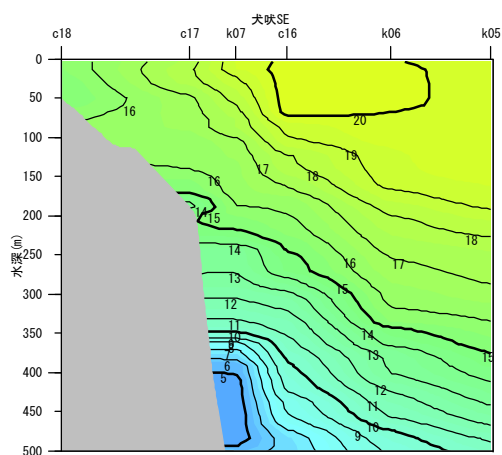
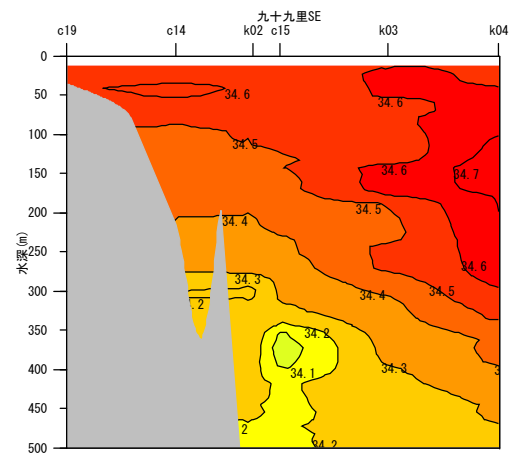
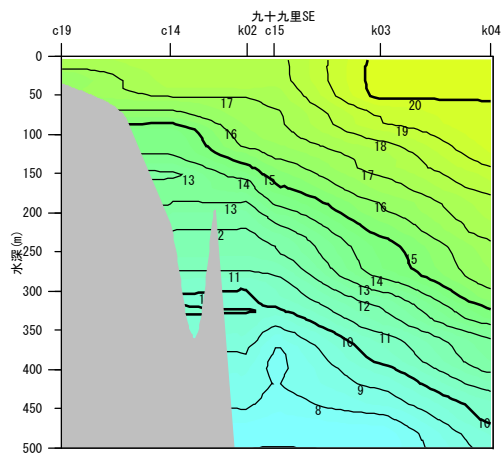
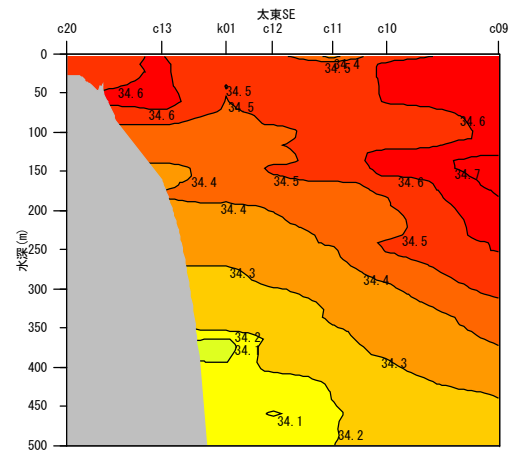
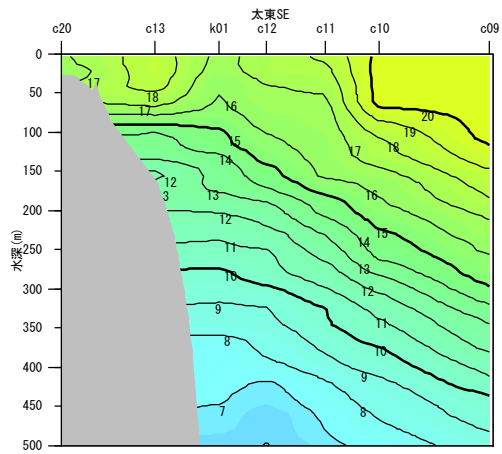
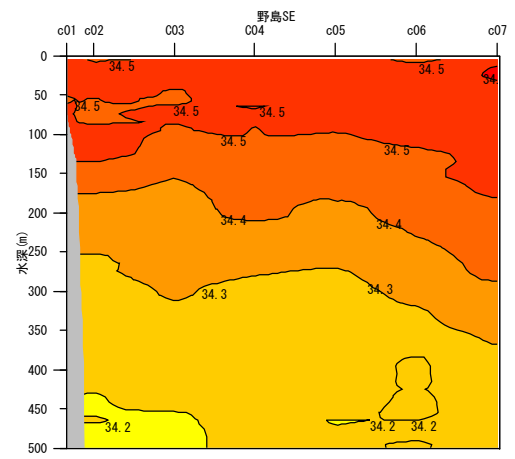
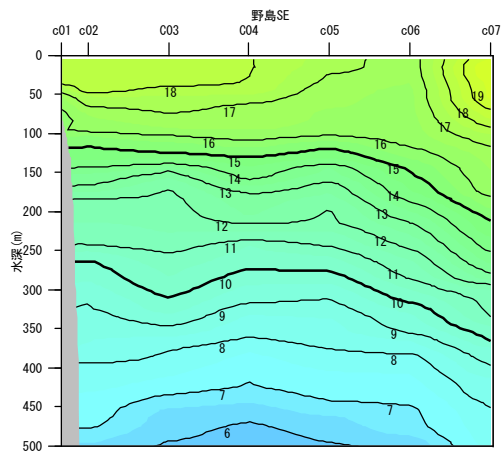


図5 水温鉛直分布

図6 塩分鉛直分布

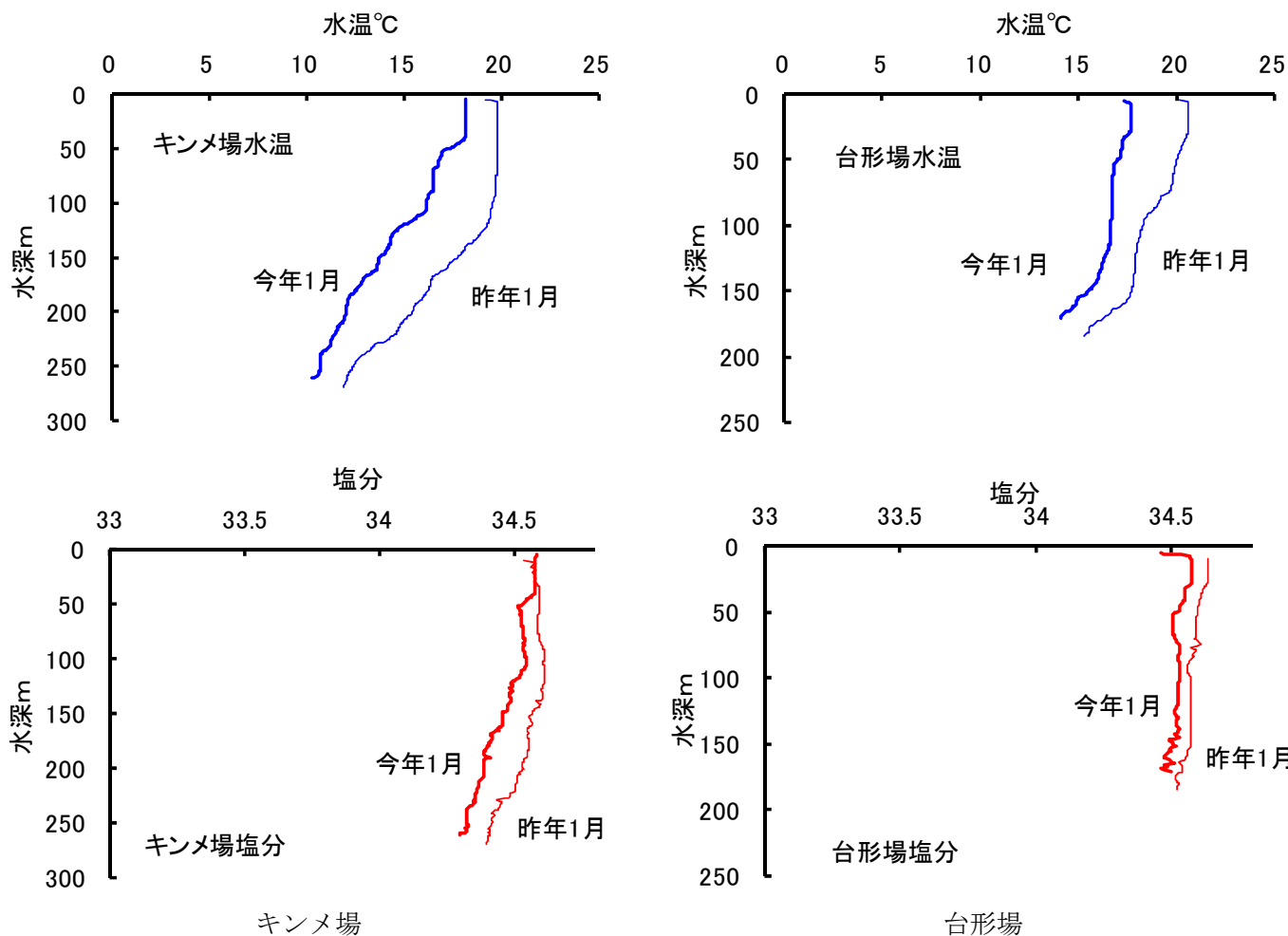


図7 キンメ場・台形場の水温塩分鉛直分布

表1 海域別平均水温と評価

2013/1

海域	0m	50m	100m	200m
銚子・九十九里	17.5 平年並み	17.3 平年並み	16.6 平年並み	14.8 平年並み
外房	18.3 平年並み	17.4 平年並み	15.5 やや低め	12.7 やや低め

\*水温評価点 (銚子・九十九里海域：C14~20 計7点)  
外房海域：C1,C3,C4,C11,C13,C21,C22 計7点

\*沿岸水温評価の目安

きわめて高め	2.0 $\sigma$ ~	
高め	1.3 $\sigma$ ~2.0 $\sigma$	
やや高め	0.6 $\sigma$ ~1.3 $\sigma$	
平年並み	0~0.6 $\sigma$	
平年並み	0~-0.6 $\sigma$	
やや低め	-0.6 $\sigma$ ~-1.3 $\sigma$	
低め	-1.3 $\sigma$ ~-2.0 $\sigma$	
きわめて低め	-2.0 $\sigma$ ~	( $\sigma$ : 標準偏差)

<資料> 関東・東海海況速報 (図2; 1月8日分)