

沿岸定線観測速報 ちば (2012年10月)

千葉丸：10月2～3, 5～6日

千葉県水産総合研究センター

千葉県農林水産技術会議

平成25年6月20日

黒潮は接岸していました。水温は、外房海域、銚子・九十九里海域共に表層はやや高め、下層はやや高め～平年並みでした。

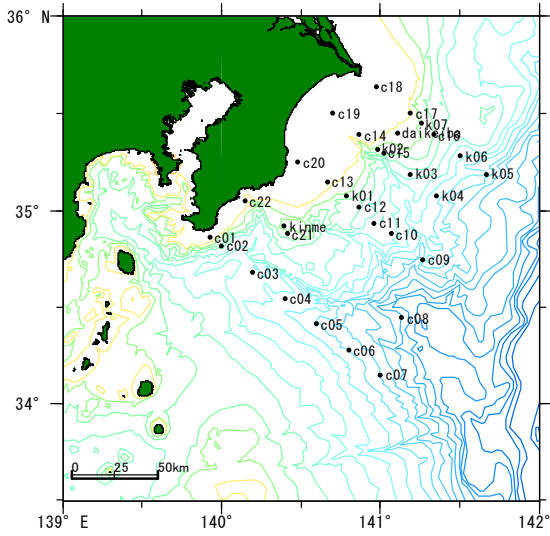


図1 調査点
kinme 場は欠測

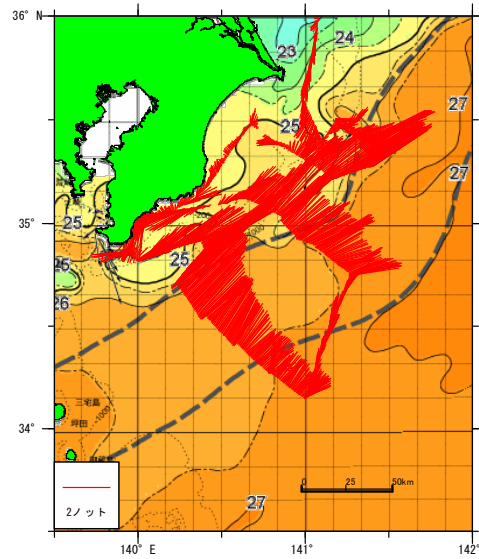
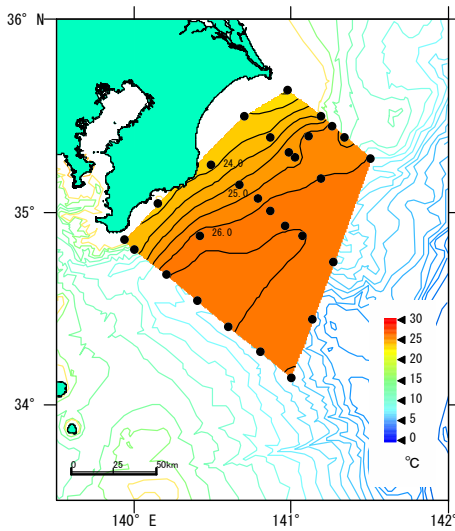
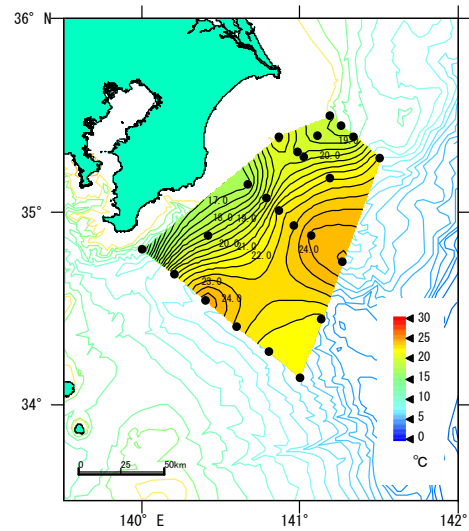


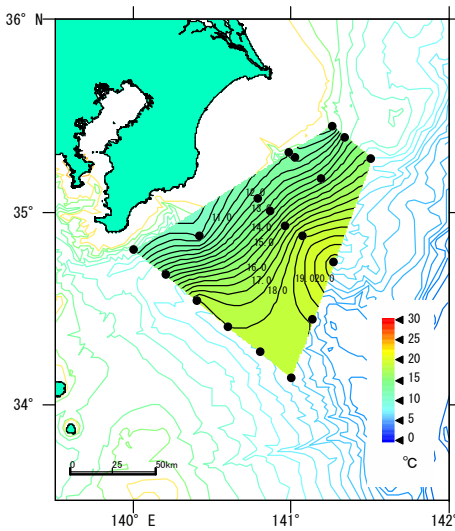
図2 関東・東海海況速報



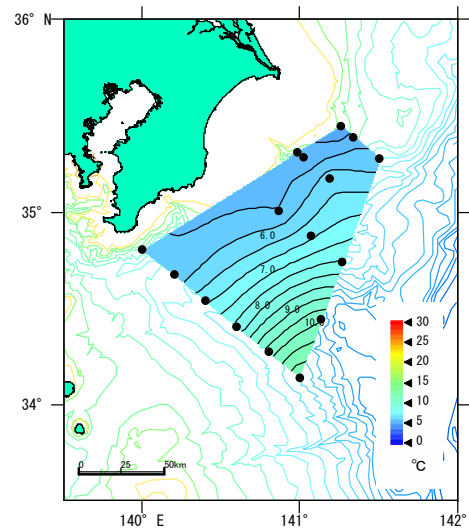
10m



100m

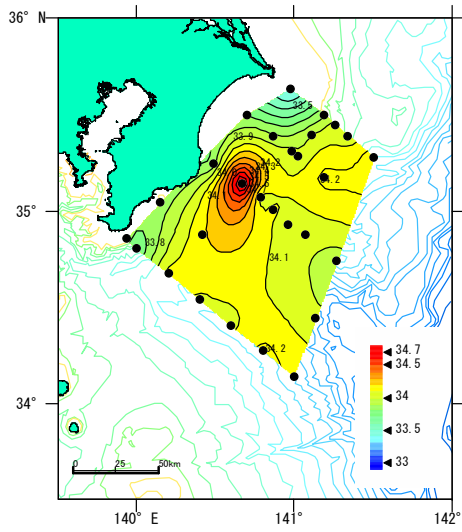


200m

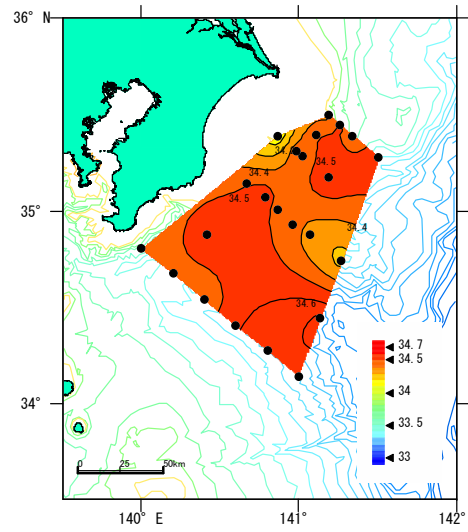


500m

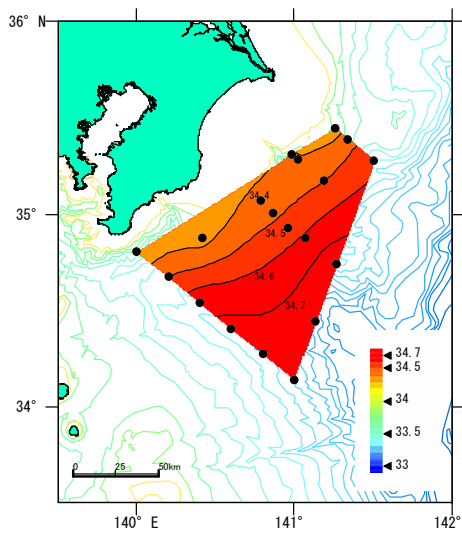
図3 水深別の水温水平分布



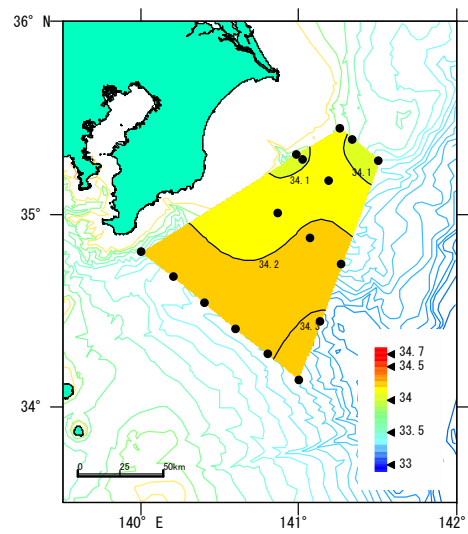
10m



100m



200m



500m

図4 水深別の塩分水平分布

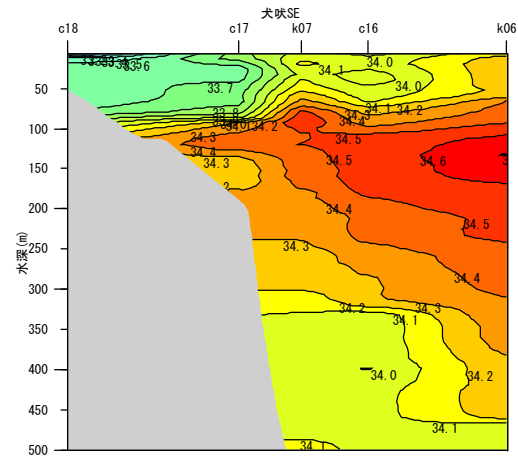
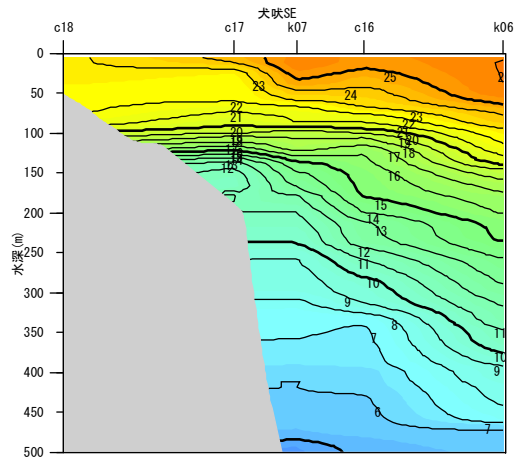
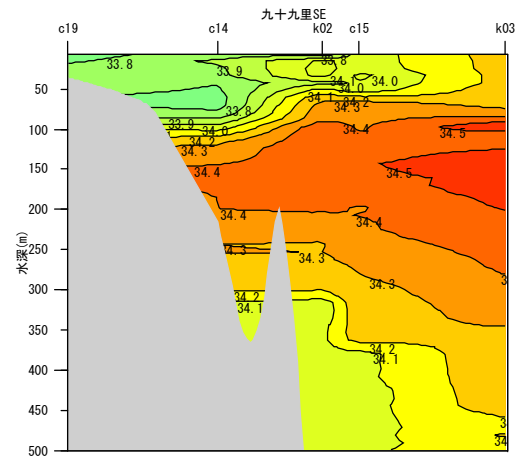
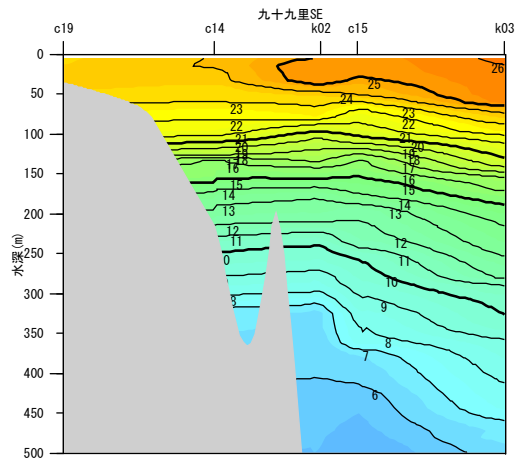
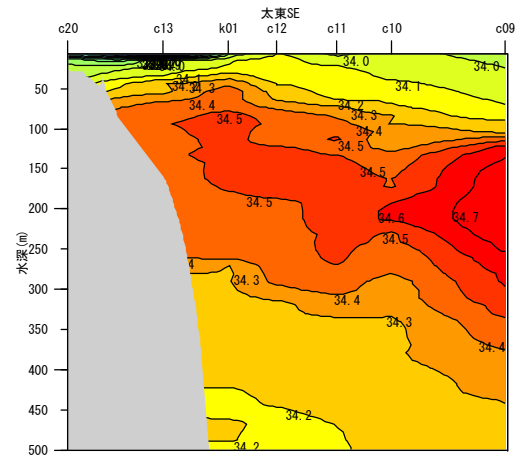
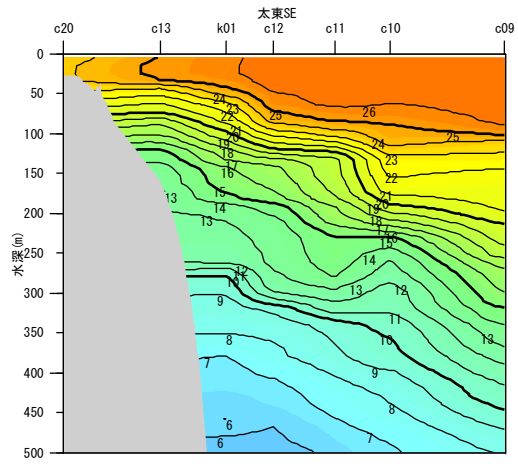
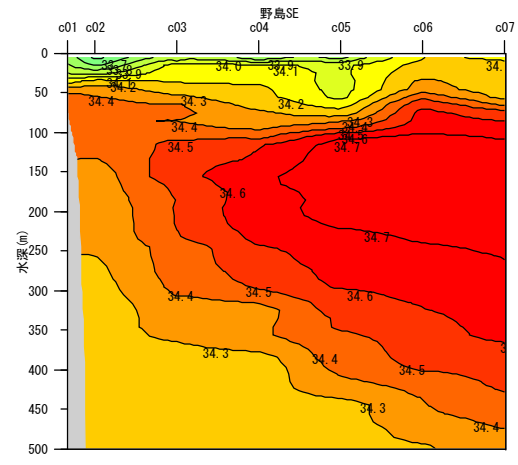
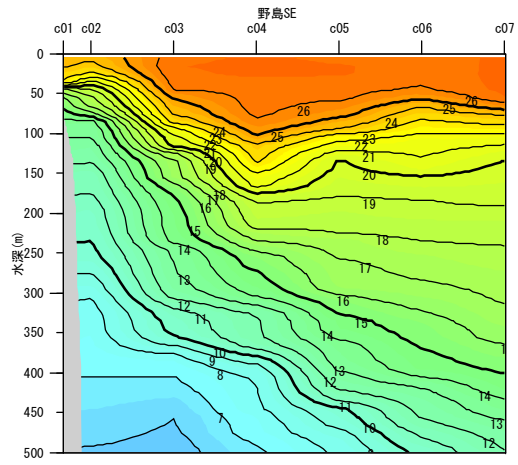
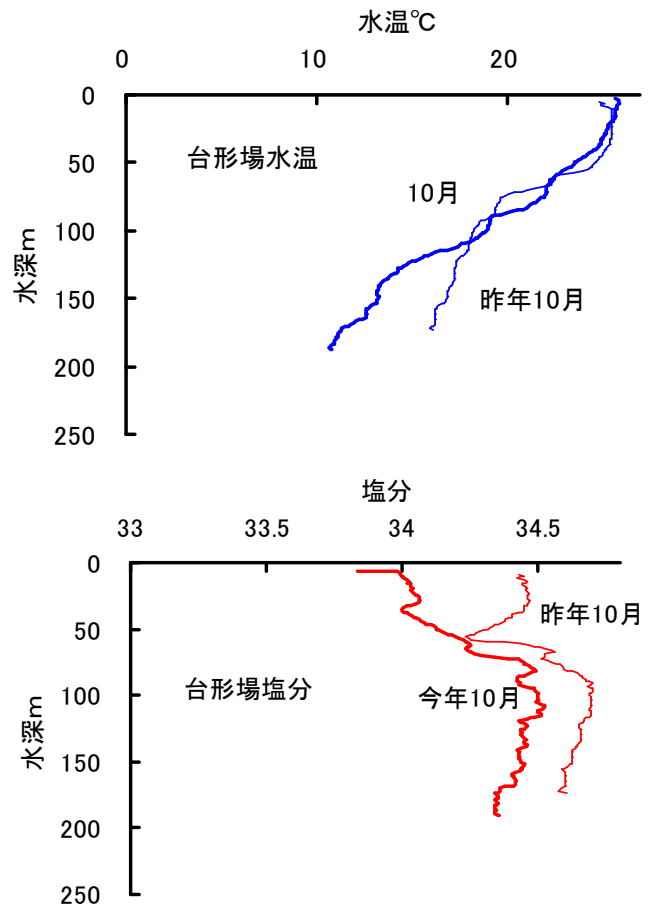


図5 水温鉛直分布

図6 塩分鉛直分布

キンメ場欠測



キンメ場

台形場

図7 キンメ場・台形場の水温塩分鉛直分布

表1 海域別平均水温と評価 2012/10

海域	0m	50m	100m	200m
銚子・九十九里	24.2 やや高め	23.1 平年並み	20.0 やや高め	13.1 平年並み
外房	25.3 やや高め	22.9 平年並み	20.4 やや高め	14.1 平年並み

*水温評価点 (銚子・九十九里海域：C14~20 計7点)
外房海域：C1,C3,C4,C11,C13,C21,C22 計7点

*沿岸水温評価の目安

きわめて高め	2.0 σ ~	
高め	1.3 σ ~ 2.0 σ	
やや高め	0.6 σ ~ 1.3 σ	
平年並み	0 ~ 0.6 σ	
平年並み	0 ~ -0.6 σ	
やや低め	-0.6 σ ~ -1.3 σ	
低め	-1.3 σ ~ -2.0 σ	
きわめて低め	-2.0 σ ~	(σ : 標準偏差)

<資料> 関東・東海海況速報 (図2 ; 10月2日分)